

FIELD OFFICE - AZIMUT YACHTS



Производитель:

[AZIMUT YACHTS](#)

Год постройки:

2017

Модель:

N/A

Цена:

[См. на сайте](#)

Локация:

Delray Beach, United States

Макс. скорость:

0 Knots (0 MPH)

Длина по КВЛ:

50' 0" (15.24 mm)

Ширина:

15' 0" (4.65 mm)

Мин. осадка:

- (0 mm)

Макс. осадка:

16' 2" (4.9166 mm)

Крейсерская скорость:

0 Knots (0 MPH)

ОГЛАВЛЕНИЕ

Описание	12
Спецификации	13
Основная информация	13
Размеры	13
Скорость, емкости и вес	13
Размещение	14
Корпус и палуба	14
Галерея	15
Контакты	40

ОПИСАНИЕ

Эксклюзивная 'СВЕЖАЯ ВОДА' 50-футовая яхта на продажу! Эта яхта была удобно перемещена в Южную Флориду из озера Эри для быстрой продажи! Не упустите возможность стать владельцем этой чистой и ухоженной 50-футовой Azimut.

Хранение в климат-контролируемом помещении в течение 7 месяцев в году

Новые подушки на флайбридже (июнь 2023 года)

Обновленные стамоидные чехлы (июнь 2023 года)

Полировка и восковая обработка (июнь 2023 года)

Компрессор кондиционера заменен (июнь 2022 года)

Основные характеристики

Два двигателя Volvo Penta D11-670, каждый мощностью 670 л.с.

Генератор Cummins Onan 17 кВт

Стабилизатор SeaKeeper для комфортного плавания

Гидравлическая платформа для купания из тика

Джойстик XENTA для легкого маневрирования

Обновленный кондиционер с мощностью 60,000 BTU (новый кондиционер установлен в 2022 году)

Элегантный тик на полу

LED освещение для современного стиля

Тиковый стол в кокпите для обедов на свежем воздухе

Холодильник и ледогенератор в кокпите для удобства

Навигационный пакет Raymarine Gold для надежного управления

Дополнительная контрольная станция SeaKeeper для удобства

Роскошный интерьер из темного дуба
Спутниковое телевидение для развлечения
Регулируемое освещение для создания атмосферы
Система Hi-Lo для телевизора
Превращаемый пуф для дополнительного места
Раскладной диван и диван в салоне для отдыха
Стиральная машина и сушилка для удобства
С-образный диван на флайбридже для отдыха
Твердый верх на флайбридже для защиты от солнца
Раковина и холодильник на флайбридже для удобства
Прожекторы на флайбридже для вечерних посиделок
Кондиционированные каюты для экипажа
Удобный кабельный мастер Glendenning для управления электроэнергией
Автоматическая система пожаротушения для безопасности
Двойные фильтры Racor для основных двигателей
Внешний вид
Гидравлическая платформа для купания из тика для легкого доступа к воде
LED освещение для видимости
Прочный якорный цепь
Удобный ящик для fenders
Нержавеющие стальные клеммы для надежной швартовки
Солнечная подушка на носу для загара
Насос для промывки цепи для обслуживания
Кокпит
Пол из тика для элегантности

Тиковый стол в кокпите для обедов
Холодильник в кокпите для напитков
LED освещение для атмосферы
Нержавеющие и акриловые ворота для безопасности
Нержавеющие клеммы для надежной швартовки
Перила для безопасности
Станция для швартовки для удобства
Двойные нержавеющие двери в главную каюту
С-образная скамейка с местом для хранения
Доступ в машинное отделение для обслуживания
Лестница на флайбридж для удобства
Динамики для развлечения
Прожекторы для видимости
Головка душа с горячей/холодной водой для удобства
Управление/Электроника
Джойстик XENTA для легкого управления
Сиденье для второго пилота для комфорта
Навигационный пакет Raymarine Gold для надежного управления
Дополнительная контрольная станция SeaKeeper на флайбридже
Два дисплея Raymarine A127 для мониторинга
VHF Raymarine Ray260 для связи
Автопилот P70R для легкого управления
4kW радар с открытым массивом 48" для безопасности
ЭЛЕКТРОНИКА НИЖНЕГО УПРАВЛЕНИЯ:
Электронные навигационные инструменты Bronze Series
Круиз-контроль для плавного хода

Магнитный компас для навигации

Переключатели/индикаторы триммера для стабильности

Сигнал и навигационные огни для безопасности

Переключатели стеклоочистителей и управления насосами для обслуживания

Управление водяным баком и вентиляцией машинного отделения 12V и индикаторные огни для подключения к берегу

Управление насосом для промывки цепи для обслуживания

Датчики уровня топлива и воды для мониторинга

Переключатели управления двигателем для работы

ЭЛЕКТРОНИКА ФЛАЙБРИДЖА:

Дисплей двигателя для мониторинга

Сиденье на руле для комфорта

Электронные навигационные инструменты Bronze Series

Переключатели управления двигателем для работы

Управление лебедкой для якоря для удобства

Управление сигналом и триммером для стабильности

12V и счетчик цепи для мониторинга

Регулируемое рулевое колесо для комфорта

Салон

Интерьер из темного дуба для элегантности

Обновленный кондиционер с мощностью 60,000 BTU и улучшенными черезборными и морскими фильтрами

Регулируемое освещение для создания атмосферы

Спутниковое телевидение для развлечения

Система Hi-Lo для телевизора для удобства

Превращаемый пуф для дополнительного места
Раскладной диван и диван для отдыха
LED освещение для современного стиля
Ковровое покрытие для комфорта
Шкафы для хранения
С-образный диван (правый борт) для отдыха
Римские шторы на двери для уединения
Динамики для развлечения
Столовая
Ковровое покрытие для комфорта
Складной стол для удобства
Кухня
Ламинат на полу и столешнице для прочности
Вытяжной вентилятор для вентиляции
Микроволновая печь и гриль для готовки
Нержавеющая сталь для раковины для легкой очистки
Холодильник и морозильник для хранения
Открывающийся порт для естественного света
Нижний коридор
Ковровое покрытие для комфорта
Перила для безопасности
Главная каюта
Стиральная машина и сушилка для удобства
Полная ширина для простора
Полноразмерная кровать с изголовьем для комфорта
Ночные столики для хранения

Туалетный столик с зеркалом для ухода
Шкафы с дверцами и полками для хранения
Гардеробы для одежды
Прожекторы для освещения
Открывающиеся порты для вентиляции
Прямоугольные иллюминаторы для естественного света
Личный доступ к главному туалету для удобства
Металлические жалюзи для уединения
Панель управления кондиционером для комфорта
Подготовка для телевизионной системы для развлечения
220V розетки для питания
Главный туалет
Личный доступ к главной каюте для удобства
Отдельная душевая кабина для уединения
Плоская душевая дверь для легкого доступа
Хромированный душевой рельс для прочности
Шкаф с полками для хранения
Прожекторы для освещения
Открывающийся порт для вентиляции
Металлические жалюзи для уединения
Вытяжной вентилятор для вентиляции
Унитаз ТЕСМА для удобства
VIP/Носовая каюта
Складная полноразмерная кровать с ящиком под ней для экономии места
Деревянное изголовье для элегантности

Открывающиеся стеновые блоки для вентиляции
Гардеробы для хранения одежды
Прожекторы для освещения
Аварийный выход в потолке в носовую часть для безопасности
Прямой доступ к гостевому туалету для удобства
Ковровое покрытие для комфорта
220V розетки для питания
Панель управления кондиционером для комфорта
Гостевой туалет (порт)
Личный доступ к VIP/носовой каюте для удобства
Отдельная душевая кабина со стеклянной дверью для уединения
Хромированный душевой рельс для прочности
Прожекторы для освещения
Шкаф с полками для хранения
Металлические жалюзи для уединения
Вытяжной вентилятор для вентиляции
Открывающийся круглый порт для естественного света
Розетка для питания
Каюта на правом борту
Две односпальные кровати (двухъярусные) для сна
Ночной столик для удобства
Гардероб с полками для хранения
Ящики под кроватью для дополнительного хранения
Открывающийся порт для вентиляции
Металлические жалюзи для уединения
Ковровое покрытие для комфорта

Прожекторы для освещения

Панель управления кондиционером для комфорта

Флайбридж

C-образный диван для отдыха

Твердый верх для защиты от солнца

LED освещение для видимости

Раковина для удобства

Холодильник для напитков

Прожекторы для вечерних посиделок

Гриль для готовки

Нескользящий пол для безопасности

Водонепроницаемая алюминиевая/акриловая дверь для безопасности

Нержавеющая стальная перила для безопасности

Солнечная зона на носу для отдыха

Верхняя рулевая станция для навигации

Стол из тика с высоким блеском для обедов

Ящик для хранения для удобства

Каюты для экипажа

Кондиционированные каюты для экипажа, расположенные в корме для комфорта

Доступ с скамейки в кокпите для удобства

Однospальная кровать с местом для хранения под ней для экономии пространства

Стенной блок для вентиляции

Гардероб для хранения одежды

Шкаф для удобства

Открывающийся порт для естественного света
Прожекторы для освещения
Тканевая штора для уединения
Туалет для экипажа
Унитаз ТЕСМА для удобства
Белая раковина для элегантности
Хромированный смеситель с выдвижным душем для удобства
Душевая зона с занавеской для уединения
Туалетный столик с зеркалом для ухода
Розетка для питания
Машинное отделение
Два двигателя Volvo Penta D11-670, каждый мощностью 670 л.с. для мощности
Генератор Cummins Onan 17 кВт для электроэнергии
Стабилизатор SeaKeeper для комфортного плавания
Кабельный мастер Glendenning для удобного управления электроэнергией
Автоматическая система пожаротушения для безопасности
Дополнительные функции
Двойные фильтры Racor для основных двигателей для обслуживания
Розетки для подключения к берегу для удобства
Розетки для кондиционеров для питания
Розетки для двигателей для обслуживания
Зарядное устройство для батарей 24V и 12V для управления электроэнергией
Система откачки для безопасности

Сигналы системы откачки для мониторинга

Система пожаротушения для безопасности

Датчик уровня топлива для мониторинга

Система пресной воды для удобства

Водонагреватель для комфорта

Насос для водяного давления для удобства

Горячая/холодная водопроводная линия для комфорта

Система подачи пресной воды для туалета для удобства

Система смыва туалета пресной водой для гигиены

Система черной воды для управления отходами

Система серой воды для управления отходами

Система морской воды для удобства

Вентиляция туалета для комфорта

Эта великолепная яхта сейчас доступна для продажи в Южной Флориде, что делает ее идеальной возможностью для тех, кто хочет купить яхту в этом прекрасном месте. Не упустите шанс стать владельцем этого исключительного судна!

СПЕЦИФИКАЦИИ

Основная информация

Категория:

Моторные яхты

Подкатегория:**Модельный год:**

2017

Год постройки:

2017

Страна:

United States

Размеры

Длина:

50' 0" (15.24 mm)

Мин. осадка:

- (0 mm)

Ширина:

15

Макс. осадка:

16' 2" (16.131 mm)

Скорость, емкости и водоизмещение

Крейсерская скорость:

0 Knots (0 MPH)

Дальность хода (крейс.):

0 Kts.

Макс. скорость:

0 Knots (0 MPH)

Дальность хода (макс.):

0 Kts.

Водоизмещение:

0 Pounds

Запас воды:

156 Gallons.

Бак сточных вод:

0 Gallons

Запас топлива:

581 Gallons

Размещение

Каюты всего:

—

Спальные места:

—

Спальных мест:

6

Санузлы всего:

2

Каюты экипажа:

0

Койки экипажа:

0

Санузлы экипажа:

—

Корпус и палуба

Материал корпуса:

Fiberglass and Plastic Yachts

Материал палубы:

Fiberglass

Конфигурация корпуса:

N/A

Проект корпуса:

N/A

Интерьер:

N/A

Двигатели

Двигатели:

2

Производитель:

Volvo Penta

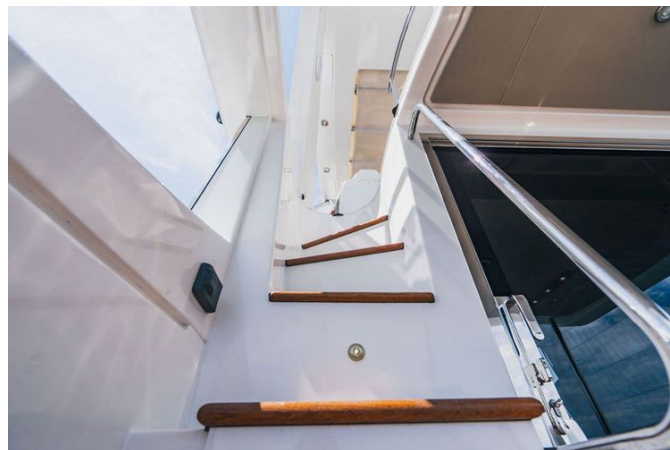
Тип двигателя:

Inboard

Тип топлива:

Diesel

ГАЛЕРЕЯ











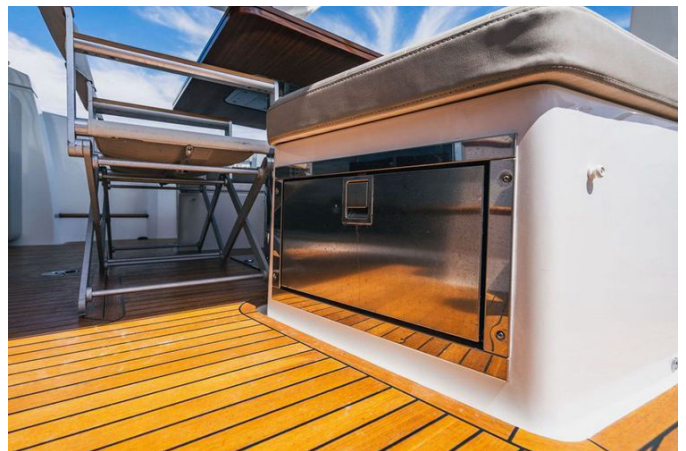




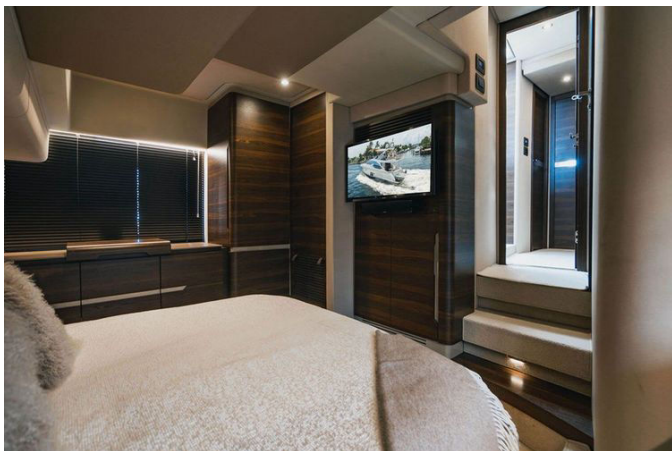










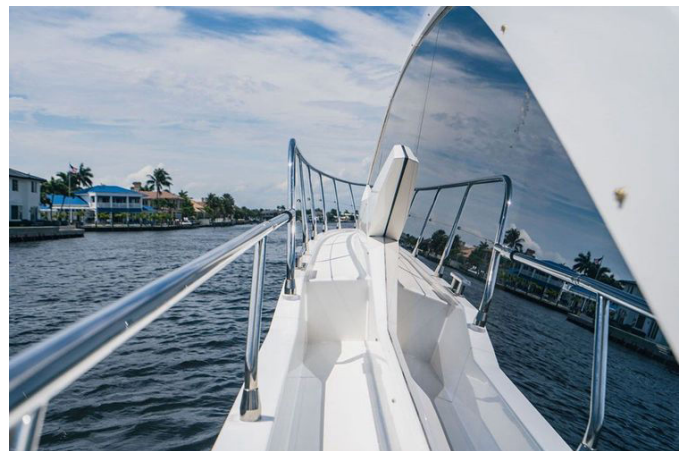


























КОНТАКТЫ

Shestakov Yacht Sales — это брокерская компания, специализирующаяся на продаже и обслуживании яхт по всему миру. Компания предлагает услуги по покупке и продаже как новых, так и подержанных моторных яхт, парусных судов и роскошных супер и мега яхт. Они также предоставляют услуги по регистрации яхт, страхованию, техническому обслуживанию, подбору экипажа и организации чартеров в США, Канаде, Латинской Америке, Карибском бассейне, в Европе и на Багамах.

Основатель и ведущий брокер компании — Андрей Шестаков, лицензированный и сертифицированный специалист с обширным опытом в области морской инженерии и судостроения.

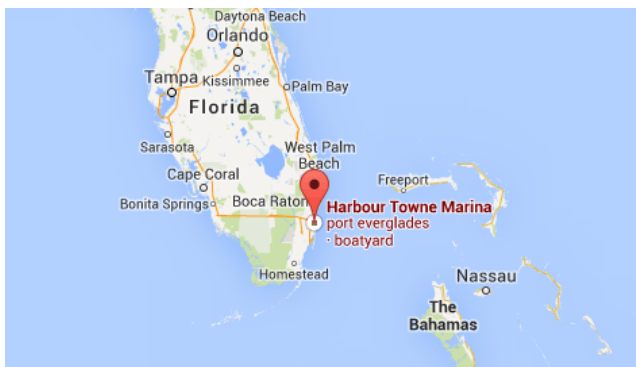
Компания имеет широкую сеть партнерств с крупными производителями яхт по всему миру и предоставляет услуги на нескольких языках, включая Русский, Украинский, Испанский и Английский. Офис компании расположен в Дания-Бич, штат Флорида, США.

Для получения дополнительной информации и просмотра доступных яхт вы можете посетить официальный сайт компании: <https://shestakovyachtsales.com/ru>

Контактная информация

Телефон: +1(954)274-4435 +7(918)465-66-44 **Email:** andrey@shestakovyachtsales.com

Адрес



Harbour Towne Marina, 850 NE 3rd St,
STE 213,
Dania, FL 33004