

## - - GRAND BANKS



**Производитель:**

[Grand Banks](#)

**Год постройки:**

1980

**Модель:**

42 Classic

**Цена:**

[См. на сайте](#)

**Локация:**

Barcelona, Spain

**Макс. скорость:**

12 Knots (13.81 MPH)

**Длина по КВЛ:**

41' 0" (12.75 mm)

**Ширина:**

13' 0" (4.14 mm)

**Мин. осадка:**

4' 2" (1.27 mm)

**Макс. осадка:**

- (0 mm)

**Крейсерская скорость:**

10 Knots (11.51 MPH)

# ОГЛАВЛЕНИЕ

---

<b>Описание .....</b>	<b>5</b>
<b>Спецификации .....</b>	<b>6</b>
Основная информация .....	6
Размеры .....	6
Скорость, емкости и вес .....	6
Размещение .....	7
Корпус и палуба .....	7
<b>Галерея .....</b>	<b>8</b>
<b>Контакты .....</b>	<b>15</b>

## ОПИСАНИЕ

---

Тщательно ухоженная на протяжении многих лет, эта яхта готова к встрече с новым владельцем.

Grand Banks 42 Classic — это шедевр, отточенный десятилетиями. Изначально созданная Кеном Смитом, эта модель эволюционировала благодаря ценным отзывам владельцев. С момента спуска на воду первой GB 42 в 1966 году, каждая яхта сегодня воплощает это богатое наследие. Практичная планировка, прочная конструкция из стеклопластика, дизайн для глубоких вод и впечатляющий запас хода делают её идеальной для круизов. Полуобтекаемый корпус с тонким входом спереди, жёсткими обводами сзади и полным килем доказал свою надёжность по всему миру. Оснащённая одним или двумя дизельными двигателями, она обеспечивает экономичную скорость и может развивать более высокие крейсерские скорости с более мощными двигателями. Флайбридж, легко доступный с главной палубы, предлагает панорамный обзор на 360 градусов, что идеально для навигации или швартовки. Места для восьми человек с водонепроницаемыми отсеками для хранения под сиденьями. Консоль флайбриджа оснащена полным набором приборов и вместительным хранилищем. Рулевое колесо из тика добавляет элегантности. Электрическая лебёдка, установленная на платформе с двойным роликом и защищённая нержавеющей рейкой, упрощает процесс якорения. Входы для берегового питания на носу и корме обеспечивают лёгкое подключение независимо от положения яхты. Шкаф на носовой палубе идеально подходит для хранения канатов, а просторный кормовой отсек вмещает различное круизное оборудование. Палубный домик — это сердце Grand Banks 42 Classic. Просторный главный салон, размером 4,5 на 3,1 метра, служит центром активности, развлечений и основным жилым пространством. Впереди, полностью оборудованная кухня слева, а штурманская рубка справа. Коридор ведёт в

гостевую каюту с V-образными койками и просторной ванной комнатой с душем. Кухня включает плиту, духовку, холодильник, раковину из нержавеющей стали, разделочные доски и отличное место для хранения в нескольких шкафах. Штурманская зона оснащена верхним шкафом для электроники и отсеком для хранения руководств и навигационных инструментов. Шкаф для бара расположен сразу за правой дверью. В салоне находится длинный L-образный диван с тиковым столом. Кормовая каюта демонстрирует изысканную отделку из тика. Паркетные полы, встроенная мебель и ручные молдинги сочетаются с современными тканями, создавая классическую атмосферу яхты. Эта каюта предлагает несколько вариантов планировки, со стандартной двуспальной кроватью справа и односпальной слева. Все планировки обеспечивают отличное место для хранения в шкафах, комодах и ящиках под кроватями. Большой ящик для карт стандартен. Личная ванная комната владельца включает отдельный душ и хорошее место для хранения полотенец. Машинное отделение в 42 Classic примечательно, предлагая пространство для установки необходимого оборудования. Стандартный генератор на 8 кВт оснащён звукоизоляцией для тихой работы. Внешняя часть корпуса и палубного домика выполнена из гладкого стеклопластика с тиковой палубой на главной палубе и флайбридже. Широкая главная палуба окружена тиковой рейкой безопасности, обеспечивая безопасное перемещение от носа до кормы. Grand Banks 42, производимая с 60-х годов, была переработана в начале 90-х, улучшив полуобтекаемый корпус с удлинённой ватерлинией и увеличенной шириной. Идеальна для семей или гостей, она экономично движется на скорости 9 узлов, с возможностью достижения 17 узлов с дополнительными двигателями. Classic предлагает две каюты, разделённые главным салоном и кухней. Разнообразные планировки включают кормовую каюту с островной двуспальной кроватью. Основной салон Europa открывается в защищённый кокпит для беспрепятственной

жизни на одном уровне. Две передние каюты стандартны. Вариант Motoryacht предлагает расширенное жилое пространство с полноразмерной кормовой каютой и двумя дополнительными передними каютами. Доступна планировка с кухней внизу и одной передней каютой. Кормовая солнечная палуба расширяет зону отдыха на открытом воздухе и предоставляет дополнительное место для хранения. Исследуйте продажи яхт в текущем местоположении лодки и воспользуйтесь возможностью купить яхту, которая воплощает в себе роскошь и вечную элегантность.

# СПЕЦИФИКАЦИИ

## Основная информация

**Категория:**

Моторные яхты

**Подкатегория:**

**Модельный год:**

1980

**Год постройки:**

1980

**Страна:**

Spain

## Размеры

**Длина:**

41' 0" (12.75 mm)

**Мин. осадка:**

4' 2" (1.27 mm)

**Ширина:**

13

**Макс. осадка:**

- (0 mm)

## Скорость, емкости и водоизмещение

**Крейсерская скорость:**

10 Knots (11.51 MPH)

**Дальность хода (крейс.):**

0 Kts.

**Макс. скорость:**

12 Knots (13.81 MPH)

**Дальность хода (макс.):**

0 Kts.

**Водоизмещение:**

0 Pounds

**Запас воды:**

248.32 Gallons.

**Бак сточных вод:**

0 Gallons

**Запас топлива:**

634.01 Gallons

## Размещение

---

**Каюты всего:**

—

**Спальные места:**

—

**Спальных мест:**

4

**Санузлы всего:**

2

**Каюты экипажа:**

0

**Койки экипажа:**

0

**Санузлы экипажа:**

—

## Корпус и палуба

---

**Материал корпуса:**

Fiberglass and Plastic Yachts

**Материал палубы:**

Fiberglass

**Конфигурация корпуса:**

Deep Vee

**Проект корпуса:**

N/A

**Интерьер:**

N/A

## Двигатели

---

**Двигатели:**

2

**Производитель:**

Ford Lehman

**Тип двигателя:**

Inboard

**Тип топлива:**

Diesel



# ГАЛЕРЕЯ



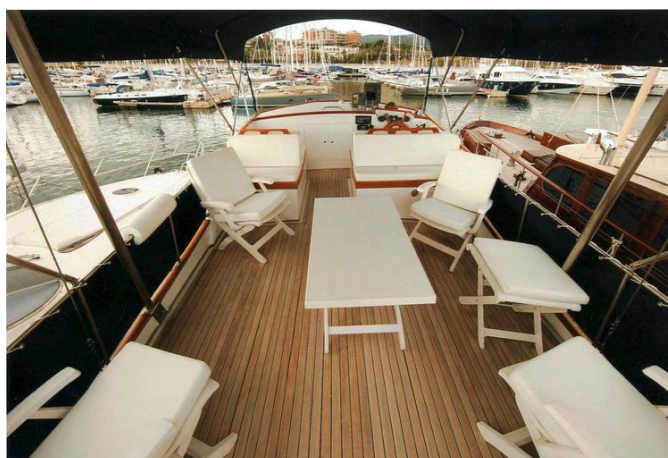






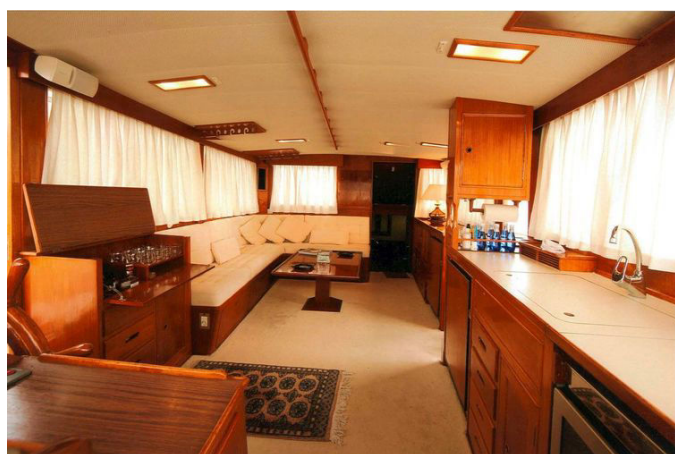
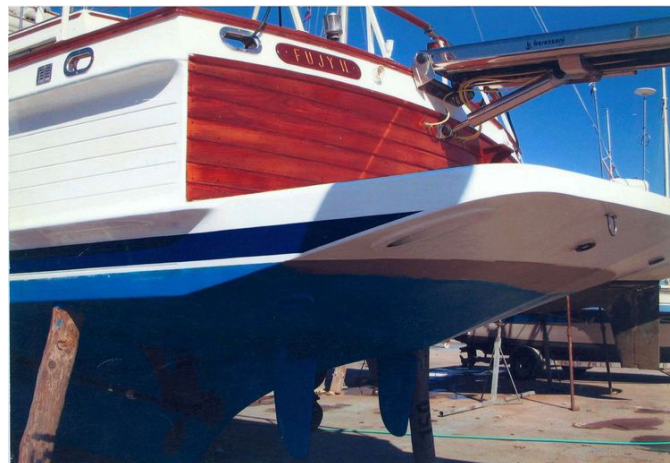














# КОНТАКТЫ

---

Shestakov Yacht Sales — это брокерская компания, специализирующаяся на продаже и обслуживании яхт по всему миру. Компания предлагает услуги по покупке и продаже как новых, так и подержанных моторных яхт, парусных судов и роскошных супер и мега яхт. Они также предоставляют услуги по регистрации яхт, страхованию, техническому обслуживанию, подбору экипажа и организации чартеров в США, Канаде, Латинской Америке, Карибском бассейне, в Европе и на Багамах.

Основатель и ведущий брокер компании — Андрей Шестаков, лицензированный и сертифицированный специалист с обширным опытом в области морской инженерии и судостроения.

Компания имеет широкую сеть партнерств с крупными производителями яхт по всему миру и предоставляет услуги на нескольких языках, включая Русский, Украинский, Испанский и Английский. Офис компании расположен в Дания-Бич, штат Флорида, США.

Для получения дополнительной информации и просмотра доступных яхт вы можете посетить официальный сайт компании: <https://shestakovyachtsales.com/ru>

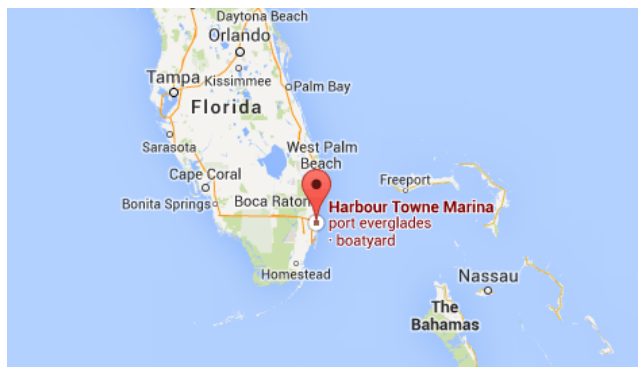
## Контактная информация

---

**Телефон:** +1(954)274-4435 +7(918)465-66-44 **Email:** [andrey@shestakovyachtsales.com](mailto:andrey@shestakovyachtsales.com)

## Адрес

---



Harbour Towne Marina, 850 NE 3rd St,  
STE 213,  
Dania, FL 33004