

## LEGACY SUPERYACHT - LEGACY YACHTS



**Производитель:**

[LEGACY YACHTS](#)

**Год постройки:**

2025

**Модель:**

Legacy Superyacht

**Цена:**

[См. на сайте](#)

**Локация:**

Fort Lauderdale, United States

**Макс. скорость:**

29 Knots (33.37 MPH)

**Длина по КВЛ:**

135' 0" (41.15 mm)

**Ширина:**

25' 0" (7.62 mm)

**Мин. осадка:**

19' 8" (6 mm)

**Макс. осадка:**

23' 0" (7 mm)

**Крейсерская скорость:**

25 Knots (28.77 MPH)

# ОГЛАВЛЕНИЕ

---

<b>Описание .....</b>	<b>4</b>
<b>Спецификации .....</b>	<b>5</b>
Основная информация .....	5
Размеры .....	5
Скорость, емкости и вес .....	5
Размещение .....	6
Корпус и палуба .....	6
<b>Галерея .....</b>	<b>7</b>
<b>Контакты .....</b>	<b>14</b>

## ОПИСАНИЕ

L135' (41 м) от Legacy Super Yachts, расположенной в США, — это великолепная яхта, созданная известными американскими дизайнерами Джо Лазарра и Ианом Омбресом. Эта алюминиевая яхта с мощным двигателем MTU развивает впечатляющую максимальную скорость в 29 узлов. В настоящее время она находится на стадии строительства, и запуск запланирован через 12 месяцев. Это отличная возможность для тех, кто хочет купить яхту, которая сочетает в себе качество и стиль.

Интерьер яхты разработан талантливым дизайнером суперяхт Александром Тириатом. Он наполнен теплыми и насыщенными оттенками, использует темное индийское розовое дерево, светлый реконструированный дуб и шенилл, создавая уютную и элегантную атмосферу. На этом этапе строительства у вас есть возможность настроить интерьер в соответствии с вашими предпочтениями.

Ключевые особенности включают в себя прогулочную верхнюю палубу, просторный флайбридж с джакузи и большую пляжную зону или гараж для тендера. Яхта также оснащена подъемником для двух водных мотоциклов на носу и имеет мелководный чертеж чуть менее 6 футов. Она построена в соответствии с классом ABS A1 Commercial, что гарантирует надежность и безопасность. Объем яхты составляет 318 брутто-регистрационных тонн, что обеспечивает просторные интерьеры и открытые палубы с панорамными окнами в главном салоне.

На главной палубе находится большой салон и столовая с высотой потолка почти 9 футов. Полноразмерная американская кухня с большой мягкой мебелью идеально подходит для приема гостей. Просторное ощущение усиливается тремя большими раздвижными стеклянными дверями, которые открывают панорамные виды. Также на главной палубе расположена мастер-каюта с офисом и видом на море, королевской

кроватью, гардеробной и ванной комнатой для него и для нее. На нижней палубе находятся четыре VIP-каюты, а также предусмотрено место для семи членов экипажа.

Яхта оснащена двумя дизельными двигателями MTU 12V 4000 M93L мощностью 3460 л.с., что позволяет развивать крейсерскую скорость 25 узлов и максимальную скорость 29 узлов. Корпус яхты прошел тщательное тестирование и разработан морскими архитекторами Биллом Принсом и Ианом Омбресом, что обеспечивает отличные мореходные качества и эффективность. Большинство оборудования и систем поставляются американскими производителями для удобства обслуживания.

Эта яхта для продажи представлена и управляется компанией Denison Yachting, которая имеет многолетний опыт в этой области. Denison предлагает индивидуальный подход к управлению, учитывая потребности каждого клиента. Они предоставляют решения для различных задач, связанных с эксплуатацией яхты, от финансового управления до технической поддержки. Их цель — стать надежным партнером для владельца и экипажа, чтобы ваши ожидания всегда превышались.

Не упустите возможность стать владельцем этой великолепной яхты. Узнайте больше о продаже яхт в текущем местоположении и сделайте шаг к покупке яхты, которая станет вашим идеальным местом для отдыха и развлечений.

# СПЕЦИФИКАЦИИ

## Основная информация

**Категория:**

Моторные яхты

**Подкатегория:**

Моторная яхта

**Модельный год:**

2025

**Год постройки:**

2025

**Страна:**

United States

## Размеры

**Длина:**

135' 0" (41.15 mm)

**Мин. осадка:**

19' 8" (6 mm)

**Ширина:**

25

**Макс. осадка:**

23' 0" (22.966 mm)

## Скорость, емкости и водоизмещение

**Крейсерская скорость:**

25 Knots (28.77 MPH)

**Дальность хода (крейс.):**

0 Kts.

**Макс. скорость:**

29 Knots (33.37 MPH)

**Дальность хода (макс.):**

0 Kts.

**Водоизмещение:**

0 Pounds

**Запас воды:**

2007 Gallons.

**Бак сточных вод:**

0 Gallons

**Запас топлива:**

8717 Gallons

## Размещение

---

**Каюты всего:**

—

**Спальные места:**

—

**Спальных мест:**

0

**Санузлы всего:**

0

**Каюты экипажа:**

0

**Койки экипажа:**

0

**Санузлы экипажа:**

—

## Корпус и палуба

---

**Материал корпуса:**

Fiberglass and Plastic Yachts

**Материал палубы:**

Fiberglass

**Конфигурация корпуса:**

N/A

**Проект корпуса:**

N/A

**Интерьер:**

N/A

## Двигатели

---

**Двигатели:**

2

**Производитель:**

Volvo Penta

**Тип двигателя:**

Inboard

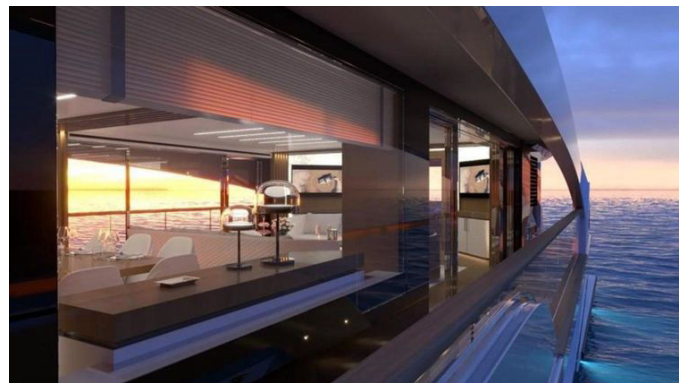
**Тип топлива:**

Diesel

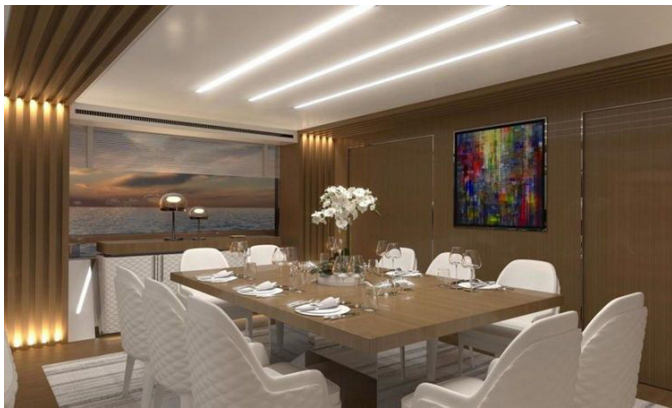
# ГАЛЕРЕЯ















# КОНТАКТЫ

Shestakov Yacht Sales — это брокерская компания, специализирующаяся на продаже и обслуживании яхт по всему миру. Компания предлагает услуги по покупке и продаже как новых, так и подержанных моторных яхт, парусных судов и роскошных супер и мега яхт. Они также предоставляют услуги по регистрации яхт, страхованию, техническому обслуживанию, подбору экипажа и организации чартеров в США, Канаде, Латинской Америке, Карибском бассейне, в Европе и на Багамах.

Основатель и ведущий брокер компании — Андрей Шестаков, лицензированный и сертифицированный специалист с обширным опытом в области морской инженерии и судостроения.

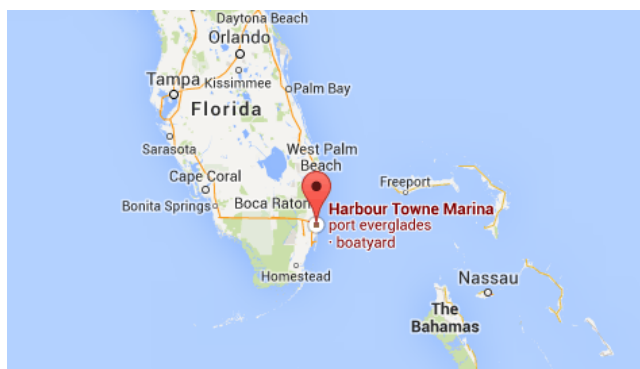
Компания имеет широкую сеть партнерств с крупными производителями яхт по всему миру и предоставляет услуги на нескольких языках, включая Русский, Украинский, Испанский и Английский. Офис компании расположен в Дания-Бич, штат Флорида, США.

Для получения дополнительной информации и просмотра доступных яхт вы можете посетить официальный сайт компании: <https://shestakovyachtsales.com/ru>

## Контактная информация

**Телефон:** +1(954)274-4435 +7(918)465-66-44 **Email:** andrey@shestakovyachtsales.com

## Адрес



Harbour Towne Marina, 850 NE 3rd St,  
STE 213,  
Dania, FL 33004