

OMNIA - AMELS



Производитель:

[AMELS](#)

Год постройки:

1974

Модель:

N/A

Цена:

[См. на сайте](#)

Локация:

Athens, Greece

Макс. скорость:

13 Knots (14.96 MPH)

Длина по КВЛ:

200' 0" (61 mm)

Ширина:

34' 0" (10.6 mm)

Мин. осадка:

- (0 mm)

Макс. осадка:

13' 1" (4 mm)

Крейсерская скорость:

11 Knots (12.66 MPH)

ОГЛАВЛЕНИЕ

Описание	3
Спецификации	4
Основная информация	4
Размеры	4
Скорость, емкости и вес	4
Размещение	5
Корпус и палуба	5
Галерея	6
Контакты	18

ОПИСАНИЕ

OMNIA — это великолепный образец мастерства Amels, который бережно сохранялся с момента своего первого спуска на воду. В мае 2022 года яхта прошла обширный 14-месячный ремонт, который включал в себя структурные, механические и косметические обновления. Эта бывшая пилотная лодка Северного моря была преобразована в роскошную яхту, готовую к путешествиям по открытым водам.

С потрясающей новой надстройкой, созданной Джонни Хорсфилдом из H2 design, OMNIA — это настоящая находка. Солнечная палуба с роскошной джакузи и обновленный интерьер демонстрируют внимание к деталям, вложенное в ее трансформацию. Яхта оснащена современным оборудованием и передовыми удобствами, что позволяет разместить до 16 гостей и гарантирует высокий уровень комфорта.

OMNIA также была отмечена за свою исключительную трансформацию, получив номинацию на премию Best Refit на престижной церемонии Boat International World Superyacht Awards 2023.

КЛЮЧЕВЫЕ ОСОБЕННОСТИ

- Признанная линия Amels
- Безупречная история владения и обслуживания
- Использовалась исключительно для частных нужд

Не упустите возможность приобрести яхту в текущем местоположении! Исследуйте предложения яхт на продажу и станьте владельцем этого элегантного судна, которое подарит вам незабываемые моменты на воде.

СПЕЦИФИКАЦИИ

Основная информация

Категория:

Моторные яхты

Подкатегория:

Экспедиционная яхта

Модельный год:

1974

Год постройки:

1974

Страна:

Greece

Размеры

Длина:

200' 0" (61 mm)

Мин. осадка:

- (0 mm)

Ширина:

34

Макс. осадка:

13' 1" (13.123 mm)

Скорость, емкости и водоизмещение

Крейсерская скорость:

11 Knots (12.66 MPH)

Дальность хода (крейс.):

0 Kts.

Макс. скорость:

13 Knots (14.96 MPH)

Дальность хода (макс.):

0 Kts.

Водоизмещение:

972 Pounds

Запас воды:

12442.5 Gallons.

Бак сточных вод:

0 Gallons

Запас топлива:

29058.93 Gallons

Размещение

Каюты всего:

—

Спальные места:

—

Спальных мест:

0

Санузлы всего:

0

Каюты экипажа:

0

Койки экипажа:

0

Санузлы экипажа:

—

Корпус и палуба

Материал корпуса:

Steel Yachts

Материал палубы:

Steel

Конфигурация корпуса:

N/A

Проект корпуса:

N/A

Интерьер:

H2 Design

Двигатели

Двигатели:

3

Производитель:

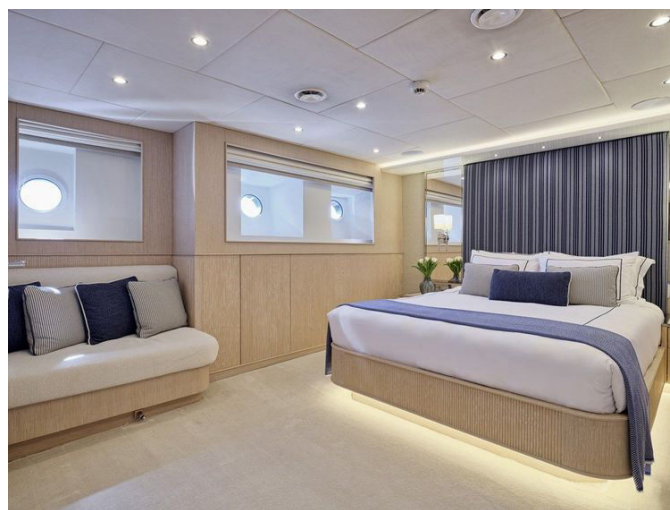
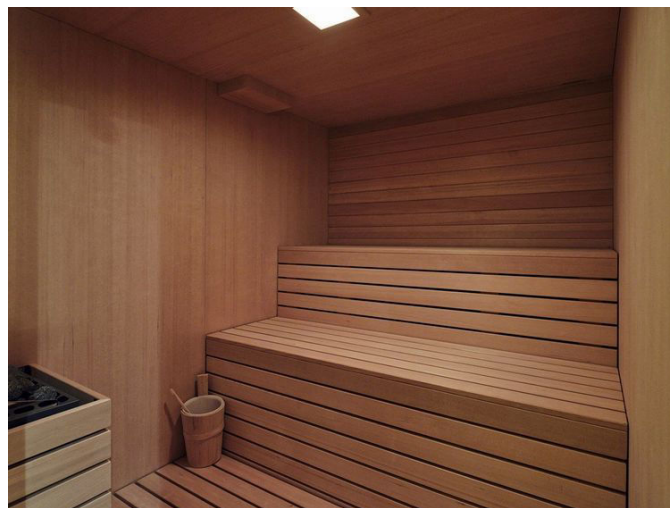
Deutz

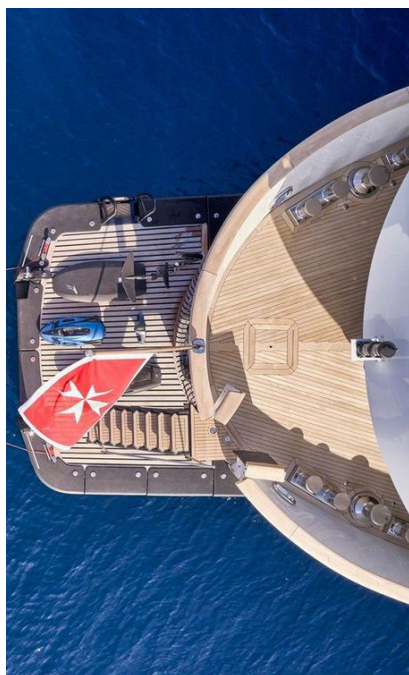
Тип двигателя:

Тип топлива:

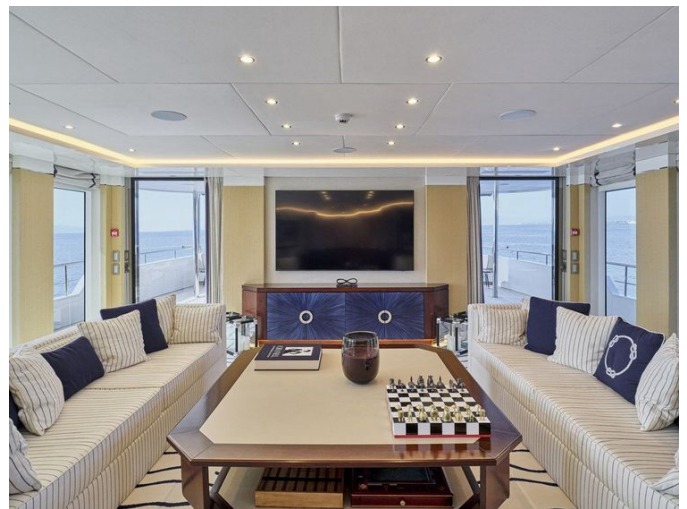
Diesel

ГАЛЕРЕЯ





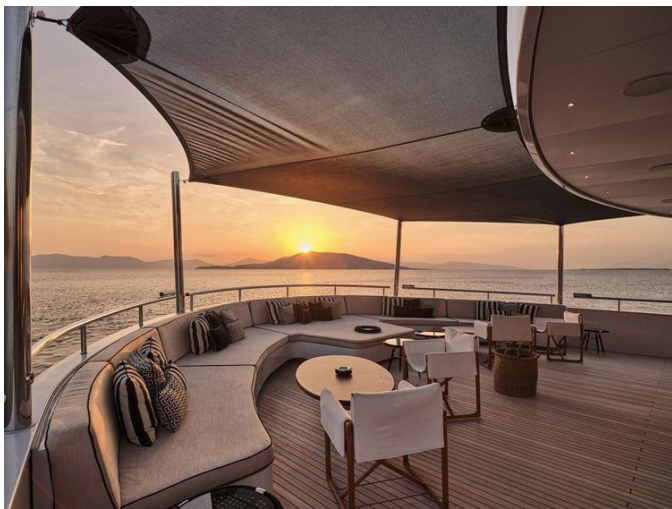


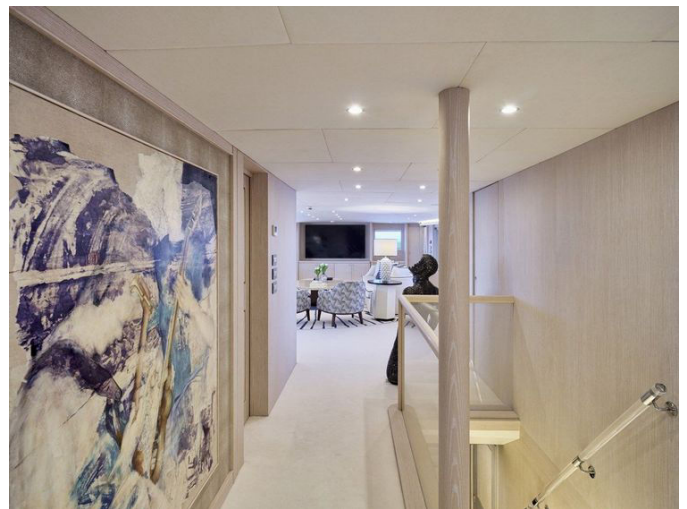
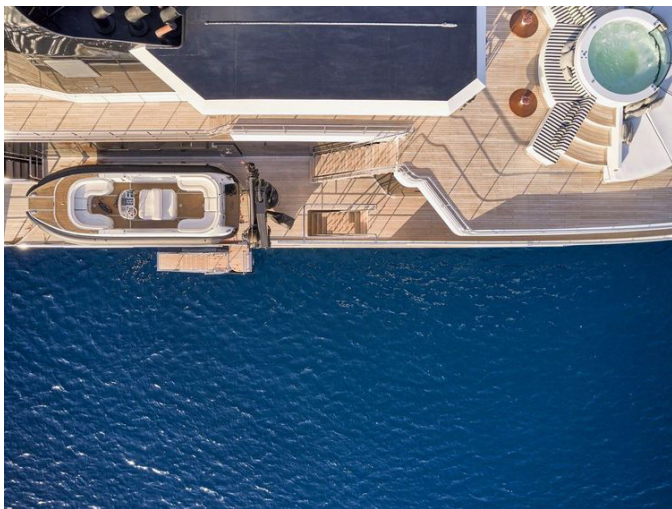




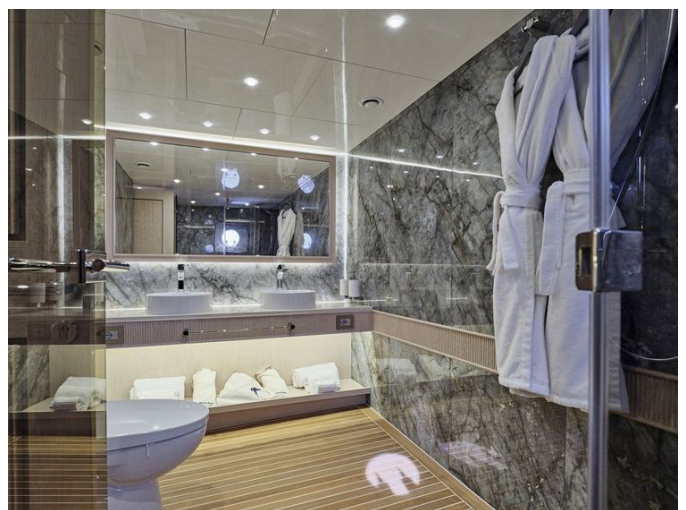














КОНТАКТЫ

Shestakov Yacht Sales — это брокерская компания, специализирующаяся на продаже и обслуживании яхт по всему миру. Компания предлагает услуги по покупке и продаже как новых, так и подержанных моторных яхт, парусных судов и роскошных супер и мега яхт. Они также предоставляют услуги по регистрации яхт, страхованию, техническому обслуживанию, подбору экипажа и организации чартеров в США, Канаде, Латинской Америке, Карибском бассейне, в Европе и на Багамах.

Основатель и ведущий брокер компании — Андрей Шестаков, лицензированный и сертифицированный специалист с обширным опытом в области морской инженерии и судостроения.

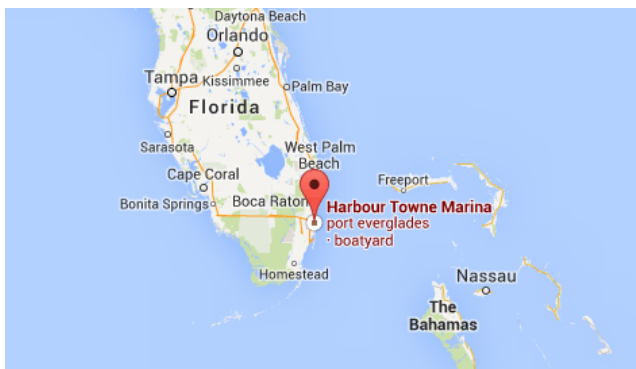
Компания имеет широкую сеть партнерств с крупными производителями яхт по всему миру и предоставляет услуги на нескольких языках, включая Русский, Украинский, Испанский и Английский. Офис компании расположен в Дания-Бич, штат Флорида, США.

Для получения дополнительной информации и просмотра доступных яхт вы можете посетить официальный сайт компании: <https://shestakovyachtsales.com/ru>

Контактная информация

Телефон: +1(954)274-4435 +7(918)465-66-44 **Email:** andrey@shestakovyachtsales.com

Адрес



Harbour Towne Marina, 850 NE 3rd St,
STE 213,
Dania, FL 33004