



SHESTAKOV

Yacht Sales

A38 - ALAJUELA



Производитель:

ALAJUELA

Модель:

A38

Длина:

38' 0" (11.58 m)

Мин. осадка:

18' 4" (5.58 m)

Ширина:

11' 0" (3.50 m)

Макс. осадка:

18' 4" (5.58 m)

Запас воды:

80 Gallons

Запас топлива:

65 Gallons

Материал корпуса:

Fiberglass and Plastic Yachts

Материал палубы:

Fiberglass

Двигатели:

1

Производитель:

Isuzu

Если вы хотите купить яхту **A38 - ALAJUELA** или вам нужна помощь, позвоните +1(954)274-4435 или посетите shestakovyachtsales.com

ОГЛАВЛЕНИЕ

ОБЗОР	3
Выбор A38	3
Особенности модели	3
Технические характеристики	4
Цена и заказ	4
Вопросы и ответы	4
Сравнение с другими моделями	5
СПЕЦИФИКАЦИИ	6
ГАЛЕРЕЯ	7
КОНТАКТЫ	12

ОБЗОР

A38 от ALAJUELA — практичное и надёжное судно для долгих переходов. Эта парусная яхта оснащена экономичным дизельным двигателем Isuzu, имеет корпус из стеклопластика и продуманные резервуары для воды и топлива. Судно представлено компанией Shestakov Yacht Sales и брокером Andrey Shestakov.

Выбор A38

Остановите свой выбор на A38, если вам нужна проверенная в дальних плаваниях круизная парусная яхта на продажу с умеренными габаритами и простыми эксплуатационными системами. Длина корпуса 38 фт (11,58 м), ширина 11 фт (3,5 м) и осадка 18,318 фт (5,5833 м), а также разумные запасы топлива и воды делают её хорошим выбором для целенаправленного круизинга при поддержке Shestakov Yacht Sales и Andrey Shestakov.

Особенности модели

- Предназначена для круизного плавания как парусная яхта с практичными габаритами (38 фт LOA, 11 фт по ширине)
- Один дизельный двигатель Isuzu с приводом Inboard — конструктивно простое и надёжное решение
- Надёжный стеклопластиковый корпус и палуба из стеклопластика
- Автономность для переходов: 80 гал воды и 65 гал топлива
- Построена компанией ALAJUELA; A38 сочетает в себе простоту обслуживания и долговечность

Технические характеристики

- Строитель: ALAJUELA
- Модель: A38
- Категория: парусная яхта; круизные парусники на продажу
- Корпус: стеклопластик и пластик
- Палуба: Fiberglass
- Длина по корпусу (LOA): 38 фт (11,58 м)
- Ширина: 11 фт (3,5 м)
- Осадка (мин): 18,318 фт (5,5833 м)
- Осадка (макс): 18,318 фт (5,5833 м)
- Двигатели: 1 x Isuzu, Inboard, Diesel
- Ёмкости: Вода 80 гал; Топливо 65 гал

Цена и заказ

По вопросам актуальной стоимости, наличия и оформления покупки A38 от ALAJUELA обращайтесь в Shestakov Yacht Sales к брокеру Andrey Shestakov. Мы поможем организовать осмотр, подготовить документы, провести переговоры и решить логистику доставки судна.

Вопросы и ответы

- Какой это тип яхты — A38?
- Это именно парусная яхта, спроектированная и адаптированная для круизных задач как круизная парусная яхта на продажу с корпусом из стеклопластика.
- Каковы основные размеры?
- **LOA** : 38 фт (11,58 м); **Ширина** : 11 фт (3,5 м); **Осадка** : 18,318 фт (5,5833 м)

мин/макс.

- Какой установлен двигатель?
- На A38 смонтирован **1 Isuzu** с внутренним расположением привода (**Inboard**), тип топлива — **Diesel** .
- Каковы запасы воды и топлива?
- **Вода** : 80 гал; **Топливо** : 65 гал — объёмы рассчитаны на планирование межпортовых переходов.
- Из чего выполнены корпус и палуба?
- **Корпус** : стеклопластик и пластик; **Палуба** : Fiberglass. За детальной информацией и организацией осмотра обращайтесь в Shestakov Yacht Sales к Andrey Shestakov.

Сравнение с другими моделями

Модель	Длина	Ширина	Осадка	Скорость (крейс./...	Валовая вместимость
A38	38' 0" (11.58 m)	11' 0" (3.50 m)	18' 4" (5.58 m)		

СПЕЦИФИКАЦИИ

Длина:

38' 0" (11.58 m)

Ширина:

11' 0" (3.50 m)

Запас воды:

80 Gallons

Материал корпуса:

Fiberglass and Plastic Yachts

Двигатели:

1

Тип двигателя:

Inboard

Мин. осадка:

18' 4" (5.58 m)

Макс. осадка:

18' 4" (5.58 m)

Запас топлива:

65 Gallons

Материал палубы:

Fiberglass

Производитель:

Isuzu

Тип топлива:

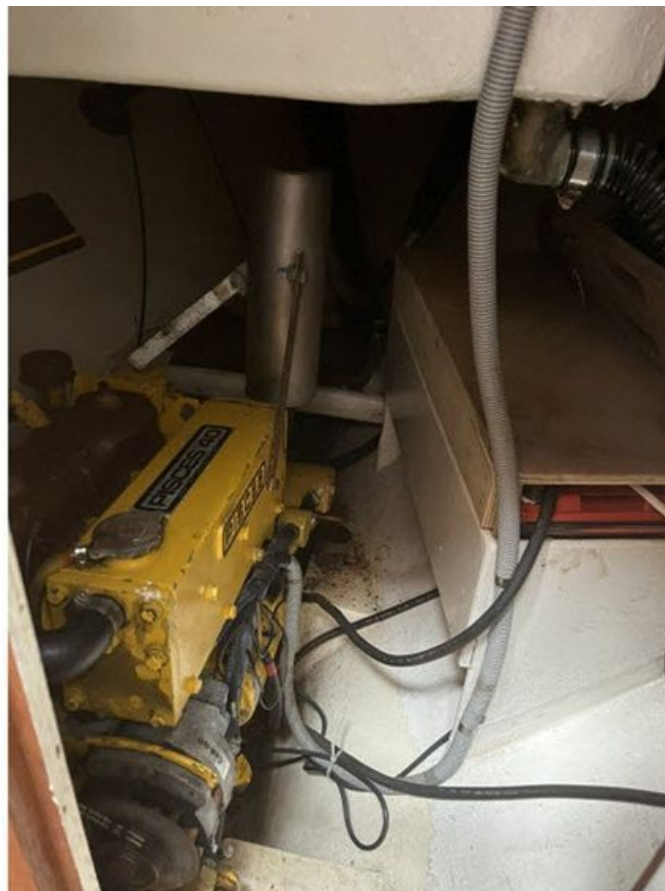
Diesel

ГАЛЕРЕЯ











КОНТАКТЫ

Shestakov Yacht Sales — это брокерская компания, специализирующаяся на продаже и обслуживании яхт по всему миру. Компания предлагает услуги по покупке и продаже как новых, так и подержанных моторных яхт, парусных судов и роскошных супер и мега яхт. Они также предоставляют услуги по регистрации яхт, страхованию, техническому обслуживанию, подбору экипажа и организации чартеров в США, Канаде, Латинской Америке, Карибском бассейне, в Европе и на Багамах.

Основатель и ведущий брокер компании — Андрей Шестаков, лицензированный и сертифицированный специалист с обширным опытом в области морской инженерии и судостроения.

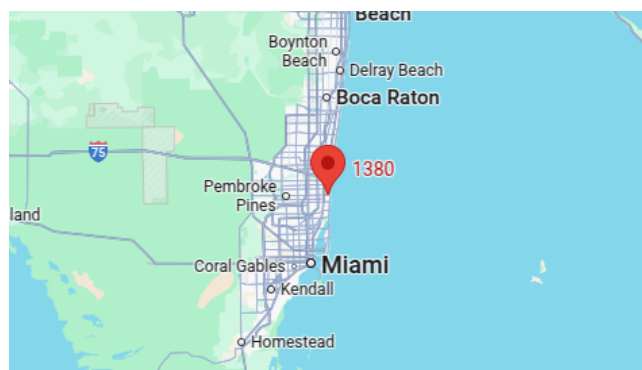
Компания имеет широкую сеть партнерств с крупными производителями яхт по всему миру и предоставляет услуги на нескольких языках, включая Русский, Украинский, Испанский и Английский. Офис компании расположен в Дания-Бич, штат Флорида, США.

Для получения дополнительной информации и просмотра доступных яхт вы можете посетить официальный сайт компании: <https://shestakovyachtsales.com/ru>

Контактная информация

Телефон: +1(954)274-4435 +7(918)465-66-44 **Email:** andrey@shestakovyachtsales.com

Адрес



1380 Weeping Willow Way, Hollywood,
Florida 33019