



SHESTAKOV

Yacht Sales

EXPLORER – ALL OCEAN YACHTS



Производитель:
ALL OCEAN YACHTS

Модель:
Explorer

Длина:
103' 0" (31.39 m)

Мин. осадка:
24' 1" (7.33 m)

Ширина:
24' 0" (7.52 m)

Макс. осадка:
26' 3" (8 m)

Крейсерская скорость:
10 kn / 11.51 mph

Макс. скорость:
13 kn / 14.96 mph

Запас воды:
3000 Gallons

Запас топлива:
9800 Gallons

Спальных мест:
8

Санузлы всего:
5

Если вы хотите купить яхту **EXPLORER – ALL OCEAN YACHTS** или вам нужна помощь, позвоните +1(954)274-4435 или посетите shestakovyachtsales.com

ОГЛАВЛЕНИЕ

| | |
|---|-----------|
| ОБЗОР | 3 |
| Выбор Explorer | 3 |
| Особенности модели | 3 |
| Технические характеристики | 4 |
| Цена и заказ | 4 |
| Вопросы и ответы | 5 |
| Мнение владельцев | 6 |
| Плюсы и минусы | 7 |
| Сравнение с другими моделями | 7 |
| СПЕЦИФИКАЦИИ | 9 |
| ГАЛЕРЕЯ | 10 |
| КОНТАКТЫ | 15 |

ОБЗОР

Предложенная Shestakov Yacht Sales при содействии брокера Andrey Shestakov яхта Explorer от верфи ALL OCEAN YACHTS — это моторная яхта, разработанная для продолжительных экспедиций. Судно имеет корпус из стеклопластика и пластика в конфигурации водоизмещающего типа с бульбообразным носом. Длина 103 фута (31,39 м) при ширине 24 фута (7,52 м) обеспечивает оптимальное сочетание автономности и комфорта; интерьер создан студией Luiz de Basto Design.

Выбор Explorer

Если вашей приоритет — уверенное поведение на океанских переходах, плавность хода и высочайшая надёжность, то Explorer представляет собой убедительный вариант. Конфигурация Displacement w Bulbous Bow повышает экономичность при крейсерской скорости в 10 узлов и даёт дополнительную уверенность при дальних рейсах. Эта моторная яхта, ориентированная на экспедиционный стиль плавания, сочетает семейный уют с организованной рабочей зоной для экипажа и большими резервами топлива и пресной воды.

Особенности модели

- Океанская пригодность благодаря схеме Displacement w Bulbous Bow, обеспечивающей устойчивость и хорошую мореходность.
- Две дизельные установки Caterpillar с расположением Inboard — проверенное решение с простым доступом для обслуживания.
- Характеристики хода: крейсерская скорость — 10 узлов (11,51 mph), максимальная — до 13 узлов (14,96 mph).
- Запасы для автономного плавания: порядка 9 800 галлонов топлива и 3

000 галлонов пресной воды.

- Интерьеры от Luiz de Basto Design: вместимость до 11 человек, 8 спальных мест для гостей, 5 санузлов; размещение экипажа — 3 каюты / 5 коек.
- Конструкционные материалы: корпус из стеклопластика и пластика; палуба выполнена из Fiberglass.

Технические характеристики

- Верфь: ALL OCEAN YACHTS
- Модель: Explorer
- Тип: моторная яхта для экспедиционного круизинга
- Корпус: стеклопластик и пластик; конфигурация: Displacement w Bulbous Bow; палуба: Fiberglass
- Длина (LOA): 103 фт (31,39 м)
- Ширина: 24 фт (7,52 м)
- Осадка (мин/макс): 24,059 фт (7,3333 м) / 26,247 фт (8 м)
- Скорость крейсерская: 10 уз (11,51 mph)
- Скорость макс.: 13 уз (14,96 mph)
- Двигатели: 2 × Caterpillar; тип: Inboard; топливо: Diesel
- Запасы: топливо 9 800 гал; вода 3 000 гал
- Дизайн интерьера: Luiz de Basto Design
- Размещение: до 11 человек; спальных мест 8; санузлов 5; экипаж: 3 каюты / 5 коек

Цена и заказ

Для получения актуальной цены и информации о наличии Explorer от ALL OCEAN YACHTS обращайтесь к Andrey Shestakov в Shestakov Yacht Sales. Мы поможем с обсуждением технических спецификаций, организуем

осмотр судна и окажем профессиональное сопровождение при совершении сделки.

Вопросы и ответы

В: Какой это тип яхты — Explorer? О: Это моторная яхта, сконструированная для выполнения экспедиционных задач с корпусом из стеклопластика и пластика и конфигурацией Displacement w Bulbous Bow, обеспечивающей **мореходности** и **эффективности** .

В: Каковы ходовые показатели? О: **Крейсерская скорость** составляет 10 уз (11,51 mph), а **максимальная скорость** — около 13 уз (14,96 mph). Водоизмещающий корпус с **бульбообразной** носовой частью специально оптимизирован для ровного и экономичного переходного хода.

В: Сколько человек может разместиться на борту? О: Предусмотрено **размещение** до 11 человек: для гостей предусмотрено 8 **спальных мест** , на борту расположены 5 санузлов; у **экипажа** — 3 каюты и 5 коек.

В: Что по двигателям и запасам? О: Смонтированы 2 **двигателя** Caterpillar с компоновкой **Inboard** , тип топлива — **Diesel** . Судно оборудовано примерно 9 800 галлонами топлива и 3 000 галлонами пресной воды для длительной автономии.

В: К кому обратиться по покупке и осмотру? О: Для детальной информации, организации осмотров и сопровождения сделки по Explorer от ALL OCEAN YACHTS свяжитесь с **Andrey Shestakov** в **Shestakov Yacht Sales** .

Мнение владельцев

Анализируя материалы листингов и описания, проект Explorer от ALL OCEAN YACHTS спроектирован для продолжительных автономных переходов с акцентом на большие топливные резервы и вместительные отсеки для хранения экспедиционного снаряжения. Полноводный корпус Overing, позиционируемый как «высокой эффективности», декларируется как фактор снижения расхода топлива при рабочих оборотах и как элемент, повышающий океанскую остойчивость судна. В описаниях упоминаются варианты исполнения корпуса из стали или композита; сталь даёт большую массу и соответственно иные характеристики качки и инерции по сравнению с композитом.

Внутренние объёмы рассчитаны на длительное пребывание экипажа и гостей в море. В типичных решениях для корпусов длиной 100–105 футов предусматриваются четыре гостевых каюты и отдельные помещения для команды; у более крупных версий владельческая каюта размещается сразу за рулевой рубкой. В спецификациях отмечено, что планировки и инженерные решения корректировались с учётом отзывов владельцев, капитанов и экипажей, что привело к усиленному вниманию к объёмам хранения, запасам провизии и удобству камбуза и служебных зон.

Палубные конфигурации включают гараж и фортик, приспособленные для экспедиционных тендеров и «игрушек», а на некоторых шасси Overing предлагаются опции для коммерческого или чартерного использования с сертификацией (MCA). Эти опции расширяют функционал, но добавляют регуляторные требования и дополнительные затраты.

Публичных, подробных отчётов владельцев немного, поэтому рекомендации брокеров и проектировщиков имеют существенное значение. Эксперты подчёркивают необходимость внимательного выбора материала корпуса, конфигурации генераторов и

вспомогательных систем для реальных дальних переходов, а также рекомендуют провести тщательный сюрвей и всестороннюю проверку систем — доступность агрегатов и компоновка машинного отделения не всегда подробно раскрываются в открытых материалах.

Плюсы и минусы

- Далёкие переходы и высокая автономность обеспечиваются большими объёмами топлива и продуманными грузовыми отсеками.
- Полноводный корпус Overing с высоким КПД способствует снижению расхода топлива и стабильным океанским переходам.
- Вместительные планировки: четыре каюты, изолированные помещения для команды и тщательно продуманные складские решения.
- Возможность выбора между стальным и композитным исполнением влечёт за собой компромиссы в массе, динамике качки и стратегии обслуживания.
- Наличие опций для коммерческого/чартерного статуса (MCA) увеличивает требования по регуляторике и сопутствующие расходы.
- Ограниченное количество открытых отзывов владельцев делает необходимым опираться на профессиональные сюрвей и детальные инспекции систем.

Сравнение с другими моделями

| Модель | Длина | Ширина | Осадка | Скорость (крейс./ макс.) | Валовая вместимость |
|-------------|-------------------|-----------------|------------------------------------|--------------------------|---------------------|
| Explorer | 103' 0" (31.39 m) | 24' 0" (7.52 m) | 24' 1" (7.33 m) – 26' 3" (8 m) | 10 kn / 13 kn | |
| Super Sport | 53' 0" (16.15 m) | 16' 0" (4.98 m) | 14' 3" (4.33 m) | 25 kn / 38 kn | |
| Ocean Rover | 132' 0" (40.23 m) | 30' 0" (9.37 m) | 23' 9" (7.25 m) – 26' 10" (8.17 m) | 12 kn / 14 kn | |

| | | | | | |
|---------------------------|----------------------|--------------------|--------------------------------|---------------|-----|
| AOYO 100 | 100' 0" (30.50 m) | 25' 0" (7.90 m) | 25' 12" (7.92 m) | 10 kn / 14 kn | |
| Tri - Deck Explorer Yacht | 90' 0" (27.43 m) | 24' 0" (7.52 m) | 24' 1" (7.33 m) – 26' 3" (8 m) | 10 kn / 13 kn | |
| Tri- Deck Explorer Yacht | 100' 0" (30.48 m) | 24' 0" (7.52 m) | 24' 1" (7.33 m) – 26' 3" (8 m) | 10 kn / 13 kn | |
| Tri-Deck Explorer | 120' 0" (36.58 m) | 29' 0" (8.84 m) | | 12 kn | 430 |

СПЕЦИФИКАЦИИ

Длина:

103' 0" (31.39 m)

Ширина:

24' 0" (7.52 m)

Крейсерская скорость:

10 kn / 11.51 mph

Запас воды:

3000 Gallons

Спальных мест:

8

Каюты экипажа:

3

Материал корпуса:

Fiberglass and Plastic Yachts

Конфигурация корпуса:

Displacement w Bulbous Bow

Двигатели:

2

Тип двигателя:

Inboard

Мин. осадка:

24' 1" (7.33 m)

Макс. осадка:

26' 3" (8 m)

Макс. скорость:

13 kn / 14.96 mph

Запас топлива:

9800 Gallons

Санузлы всего:

5

Койки экипажа:

5

Материал палубы:

Fiberglass

Интерьер:

Luiz de Basto Design

Производитель:

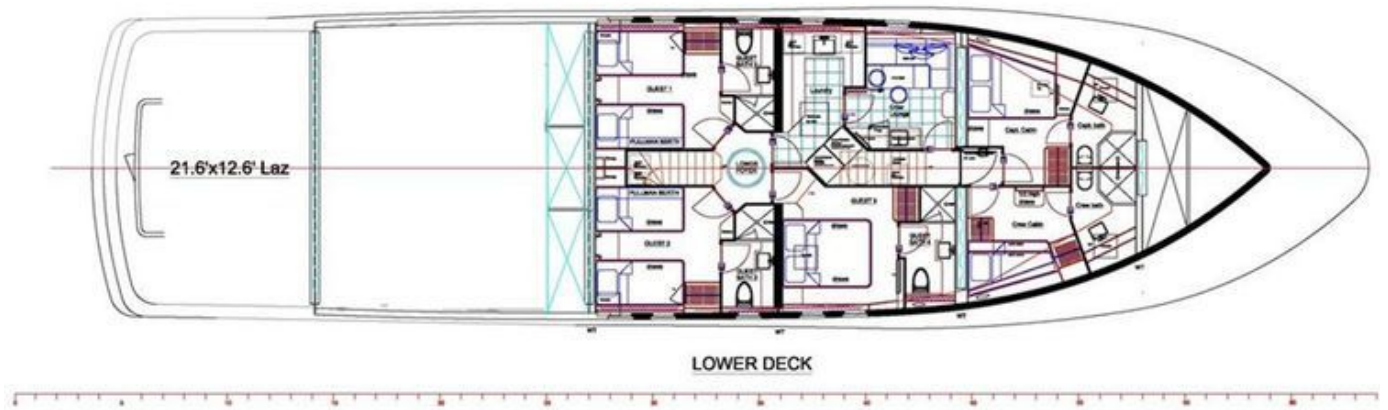
Caterpillar

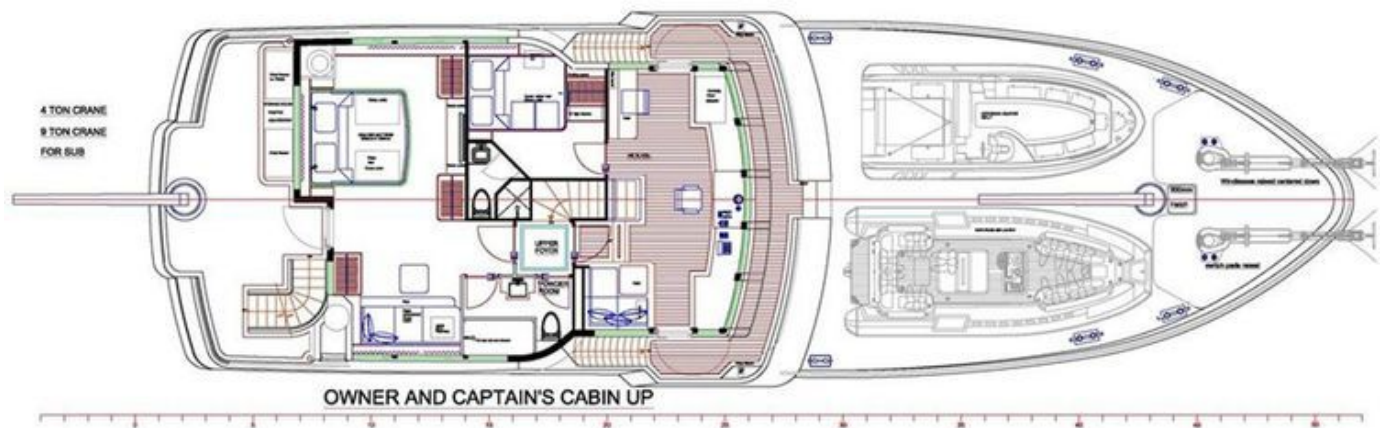
Тип топлива:

Diesel

ГАЛЕРЕЯ











КОНТАКТЫ

Shestakov Yacht Sales — это брокерская компания, специализирующаяся на продаже и обслуживании яхт по всему миру. Компания предлагает услуги по покупке и продаже как новых, так и подержанных моторных яхт, парусных судов и роскошных супер и мега яхт. Они также предоставляют услуги по регистрации яхт, страхованию, техническому обслуживанию, подбору экипажа и организации чартеров в США, Канаде, Латинской Америке, Карибском бассейне, в Европе и на Багамах.

Основатель и ведущий брокер компании — Андрей Шестаков, лицензированный и сертифицированный специалист с обширным опытом в области морской инженерии и судостроения.

Компания имеет широкую сеть партнерств с крупными производителями яхт по всему миру и предоставляет услуги на нескольких языках, включая Русский, Украинский, Испанский и Английский. Офис компании расположен в Дания-Бич, штат Флорида, США.

Для получения дополнительной информации и просмотра доступных яхт вы можете посетить официальный сайт компании: <https://shestakovyachtsales.com/ru>

Контактная информация

Телефон: +1(954)274-4435 +7(918)465-66-44 **Email:** andrey@shestakovyachtsales.com

Адрес



1380 Weeping Willow Way, Hollywood,
Florida 33019