



SHESTAKOV

Yacht Sales

16 X 68 WIDEBODY - AQUA CHALET



Производитель:

AQUA CHALET

Модель:

16 x 68 Widebody

Длина:

68' 0" (20.73 m)

Ширина:

16' 0" (4.88 m)

Макс. осадка:

9' 10" (3 m)

Запас воды:

160 Gallons

Запас топлива:

128 Gallons

Спальных мест:

4

Санузлы всего:

2

Материал корпуса:

Aluminum Yachts

Материал палубы:

Aluminum

Конфигурация корпуса:

Semi-Displacement

Если вы хотите купить яхту **16 X 68 WIDEBODY - AQUA CHALET** или вам нужна помощь, позвоните +1(954)274-4435 или посетите shestakovyachtsales.com

ОГЛАВЛЕНИЕ

ОБЗОР	3
Выбор 16 x 68 Widebody	3
Особенности модели	3
Технические характеристики	4
Цена и заказ	4
Вопросы и ответы	5
Мнение владельцев	5
Плюсы и минусы	6
Сравнение с другими моделями	7
СПЕЦИФИКАЦИИ	8
ГАЛЕРЕЯ	9
КОНТАКТЫ	14

ОБЗОР

16 x 68 Widebody от AQUA CHALET — это объёмная и удобная моторная яхта в формате хаусбот с надёжным алюминиевым корпусом. Судно представлено Shestakov Yacht Sales; вашим консультантом и брокером по сделке является Андрей Шестаков.

Выбор 16 x 68 Widebody

При выборе 16 x 68 Widebody вы получаете приоритетную планировку, ориентированную на простор и простоту эксплуатации. Габариты — 68 ft (20.73 m) в длину и 16 ft (4.88 m) в ширину — формируют внушительный жизненный объём для отдыха и длительного пребывания на борту. Два бензиновых двигателя Mercruiser типа I/O облегчают маневрирование в маринах, а полуводоизмещающий корпус и алюминиевое исполнение гарантируют долговечность и экономичность. Как моторная яхта, выполненная в духе хаусбот, судно рассчитано на размещение до 8 человек, предлагает 4 спальных места и оснащено 2 санузлами. По вопросам наличия, комплектаций и организации осмотров обращайтесь к брокеру Андрею Шестакову в Shestakov Yacht Sales.

Особенности модели

- Концепция: моторная яхта с комфортной планировкой в стиле хаусбот
- Корпус и палуба: прочный алюминиевый корпус с алюминиевой палубой
- Тип корпуса: полуводоизмещающий для уверенного и плавного хода
- Габариты: LOA 68 ft (20.73 m); ширина 16 ft (4.88 m); осадка 9.843 ft (3 m)
- Силовая установка: два двигателя Mercruiser I/O; тип топлива — Gas/Petrol

- Вместимость: размещение до 8 человек; спальных мест — 4; санузлов — 2
- Запасы: вода — 160 gal; топливо — 128 gal
- Производитель: AQUA CHALET

Технические характеристики

- Модель: 16 x 68 Widebody
- Строитель: AQUA CHALET
- Классификация: моторная яхта / хаусбот
- Корпус: алюминий; тип — Semi-Displacement
- Материал палубы: Aluminum
- Длина (LOA): 68 ft (20.73 m)
- Ширина: 16 ft (4.88 m)
- Максимальная осадка: 9.843 ft (3 m)
- Двигатели: 2 x Mercruiser
- Тип двигателей: I/O
- Топливо: Gas/Petrol
- Размещение (accommodation): 8
- Спальные места (sleeps): 4
- Санузлы (heads): 2
- Запас воды: 160 gal
- Запас топлива: 128 gal

Цена и заказ

По уточнению текущей цены, сроков изготовления и организации осмотра 16 x 68 Widebody обращайтесь в офис Shestakov Yacht Sales. Ваш контактный брокер — Андрей Шестаков, который проконсультирует по конфигурации, коммерческому предложению и логистике поставки.

Вопросы и ответы

В: Кто является строителем 16 x 68 Widebody? О: Судно производится компанией AQUA CHALET, известной **надёжными конструкциями** и продуманными **функциональными решениями** .

В: Каковы длина и ширина модели? О: **LOA** составляет 68 ft (20.73 m), а **ширина** — 16 ft (4.88 m), что формирует комфортную внутреннюю площадь и высокую **вместительность** .

В: Какие стоят двигатели и какое топливо используется? О: На борту установлены **два Mercruiser** типа **I/O** , работающие на **Gas/Petrol** , что даёт простую сервисную схему и доступность запчастей.

В: Какой тип корпуса и из какого материала он выполнен? О: Корпус — **Semi-Displacement** , материал — алюминий, палуба выполнена из **Aluminum** .

В: Сколько человек можно разместить и сколько спальных мест предусмотрено? О: Судно рассчитано на **размещение** до **8** человек, предусмотрено **4** спальных места и **2** санузла — конфигурация, типичная для формата хаусбот.

Мнение владельцев

Владельцы и брокеры, знакомые с 16 x 68 Widebody от AQUA CHALET, подчёркивают её ориентированность на семейные озёрные круизы и жилое пребывание. В реальных объявлениях часто встречается планировка с тремя каютами (мастер с двуспальной кроватью и две гостевые), двумя полноценными санузлами и размещением примерно на восемь человек; также отмечают полноценный камбуз с бытовой техникой и систему центрального кондиционирования/отопления.

Просторный салон, предназначенный для общения и развлечений — в листингах упоминаются бар и телевизор 55" — делает яхту удобной для уик-эндов, а два поста управления с флайбриджем, party-top 16', водная горка и большая купальная платформа подчёркивают её развлекательный потенциал.

На воде полуводоизмещающий алюминиевый корпус нацелен на комфорт и устойчивость, а не на высокую скорость. С парой MerCruiser 4.3L I/O судно демонстрирует уверенную работу на малых и средних скоростях; корпус ведёт себя предсказуемо в типичной озёрной ряби при умеренном ходе, однако не предназначено для тяжёлых морских условий или длительных скоростных переходов. Во многих объявлениях упоминаются случаи стоянок на озёрах с переходящими местами в маринах (включая примеры на Norris Lake), что подтверждает профиль «выходные и сезонное проживание».

Технические наблюдения владельцев носят прагматичный характер. На алюминиевых панелях и понтонах иногда образуется стойкая плёнка налёта; для её удаления пользуются кислотными очистителями для алюминия (включая продукты NAPA), затем применяют скраб Scotchbrite и значительные механические усилия. В листингах часто упоминается генератор Westerbeke 12,5 кВт, при этом не всегда присутствуют показания счётчиков моточасов — поэтому важно сверять сервисную документацию. На профильных форумах по MerCruiser 4.3L регулярно поднимают вопросы запуска, холостого хода, перегрева из-за помпы или импеллера и нюансов настройки карбюратора/EFI — соответственно, перед покупкой рекомендована тщательная предпродажная диагностика.

Плюсы и минусы

- Три каюты и два полноценных санузла с размещением примерно на ~8

человек отлично подходят для семейного отдыха и длительного проживания на борту.

- Полноценный камбуз, укомплектованный бытовой техникой, и центральная система HVAC повышают комфорт при продолжительных стоянках.
- Два поста управления, флайбридж с party top 16', водная горка и большая купальная платформа создают хорошие возможности для развлечений и приёма гостей.
- Полуводоизмещающая конструкция и пара 4.3L I/O обеспечивают умеренные ходовые характеристики, но не предназначены для скоростных переходов.
- Судно не рассчитано на тяжёлые погодные условия; оптимально чувствует себя в умеренной озёрной ряби и при спокойной эксплуатации.
- Уход за алюминием (удаление налёта) и типичные проблемы MerCruiser 4.3 (пуск, холостой ход, перегрев) требуют внимания и проверки сервисной истории перед покупкой.

Сравнение с другими моделями

Модель	Длина	Ширина	Осадка	Скорость (крейс./...	Валовая...
16 x 68 Widebody	68' 0" (20.73 m)	16' 0" (4.88 m)	9' 10" (3 m)		

СПЕЦИФИКАЦИИ

Длина:

68' 0" (20.73 m)

Макс. осадка:

9' 10" (3 m)

Запас воды:

160 Gallons

Спальных мест:

4

Материал корпуса:

Aluminum Yachts

Конфигурация корпуса:

Semi-Displacement

Двигатели:

2

Тип двигателя:

I/O

Ширина:

16' 0" (4.88 m)

Запас топлива:

128 Gallons

Санузлы всего:

2

Материал палубы:

Aluminum

Производитель:

Mercruiser

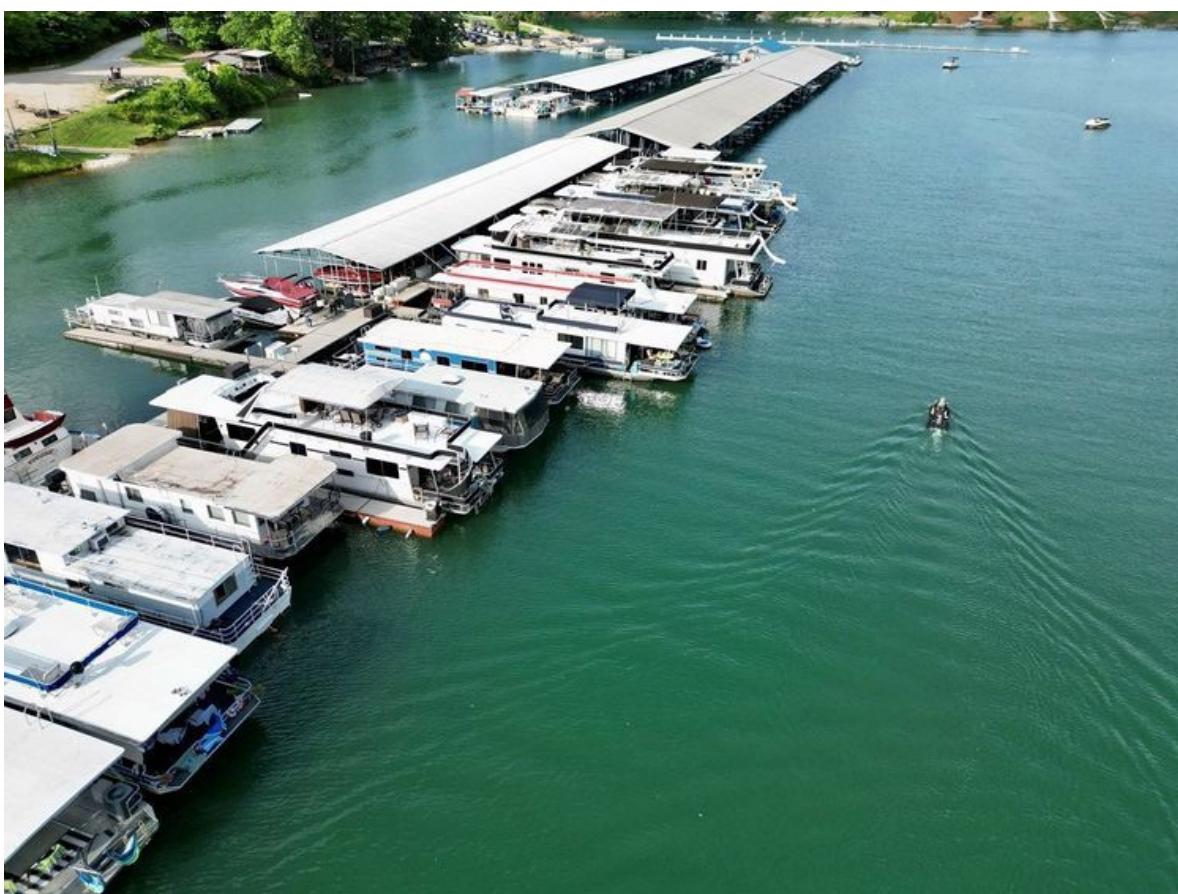
Тип топлива:

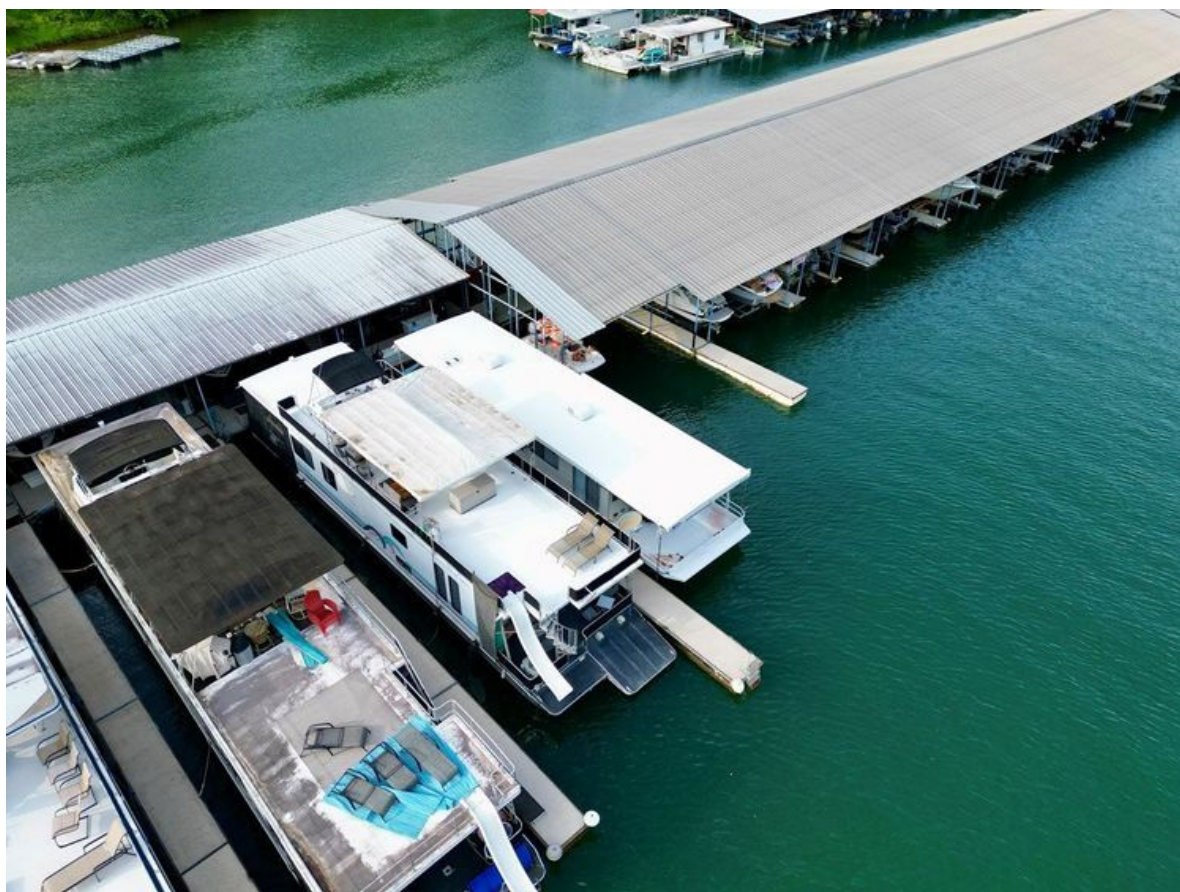
Gas/Petrol

ГАЛЕРЕЯ











КОНТАКТЫ

Shestakov Yacht Sales — это брокерская компания, специализирующаяся на продаже и обслуживании яхт по всему миру. Компания предлагает услуги по покупке и продаже как новых, так и подержанных моторных яхт, парусных судов и роскошных супер и мега яхт. Они также предоставляют услуги по регистрации яхт, страхованию, техническому обслуживанию, подбору экипажа и организации чартеров в США, Канаде, Латинской Америке, Карибском бассейне, в Европе и на Багамах.

Основатель и ведущий брокер компании — Андрей Шестаков, лицензированный и сертифицированный специалист с обширным опытом в области морской инженерии и судостроения.

Компания имеет широкую сеть партнерств с крупными производителями яхт по всему миру и предоставляет услуги на нескольких языках, включая Русский, Украинский, Испанский и Английский. Офис компании расположен в Дания-Бич, штат Флорида, США.

Для получения дополнительной информации и просмотра доступных яхт вы можете посетить официальный сайт компании: <https://shestakovyachtsales.com/ru>

Контактная информация

Телефон: +1(954)274-4435 +7(918)465-66-44 **Email:** andrey@shestakovyachtsales.com

Адрес



1380 Weeping Willow Way, Hollywood,
Florida 33019