



SHESTAKOV

Yacht Sales

34 – ARNO LEOPARD



Производитель:

ARNO LEOPARD

Модель:

34

Длина:

111' 0" (34.10 m)

Ширина:

23' 0" (7.04 m)

Макс. осадка:

3' 11" (1.20 m)

Крейсерская скорость:

28 kn / 32.22 mph

Макс. скорость:

36 kn / 41.43 mph

Водоизмещение:

184 Pounds

Запас воды:

528.34 Gallons

Запас топлива:

4226.75 Gallons

Спальных мест:

5

Санузлы всего:

5

ОГЛАВЛЕНИЕ

| | |
|---|-----------|
| ОБЗОР | 3 |
| Выбор 34 | 3 |
| Особенности модели | 3 |
| Технические характеристики | 4 |
| Цена и заказ | 5 |
| Вопросы и ответы | 5 |
| Мнение владельцев | 6 |
| Плюсы и минусы | 7 |
| Сравнение с другими моделями | 7 |
| СПЕЦИФИКАЦИИ | 9 |
| ГАЛЕРЕЯ | 10 |
| КОНТАКТЫ | 15 |

ОБЗОР

Модель 34 от верфи ARNO LEOPARD — это высокоскоростное престижное судно в сегменте моторных яхт, оснащённое тремя дизельными двигателями MTU типа Inboard. При крейсерской скорости 28 уз и максимальной 36 уз корпус длиной 111 фт (34.1 м) выполнен в стыке технологий и стиля: монохалл по проекту Andrea Vacigalupo, палубы из GRP и интерьер, созданный Rodriguez Interiors. Представитель по продаже — Shestakov Yacht Sales; для уточнения наличия и организации просмотров свяжитесь с брокером Андреем Шестаковым (Andrey Shestakov).

Выбор 34

Выберите ARNO LEOPARD 34, если приоритетом для вас являются высокая скорость, малая осадка и выразительный дизайнерский почерк. При габаритах 111 фт (34.1 м) в длину, 23 фт (7.04 м) в ширину и с максимальной осадкой всего 3.937 фт (1.2 м) эта моторная яхта удачно сочетает оперативность хода, внутренние объёмы и возможность заходить в мелководные марина и бухты.

Особенности модели

- Ходовые характеристики обеспечиваются тремя двигателями MTU Inboard Diesel, с крейсером 28 уз и пиковыми 36 уз.
- Корпус разработан Andrea Vacigalupo; внутренние пространства оформлены Rodriguez Interiors.
- Конструкция — Monohull; корпус изготовлен из стеклопластика и пластика, палуба — GRP.
- Запас топлива и воды на борту: топливо 4,226.75 гал, вода 528.34 гал.

- Размещение по заводской спецификации: accommodation count 8, sleeps 5, heads 5; для экипажа предусмотрено 6 коек.
- Валовая вместимость составляет 184 GT.
- Позиционирование — в классе моторных яхт как быстрая и манёвренная моторная яхта.

Технические характеристики

- Верфь: ARNO LEOPARD
- Модель: 34
- Категория: моторные яхты; Подкатегория: моторная яхта
- Длина (LOA): 111 фт (34.1 м)
- Ширина: 23 фт (7.04 м)
- Осадка макс: 3.937 фт (1.2 м)
- Конфигурация корпуса: Monohull
- Проектировщик корпуса: Andrea Vacigalupo
- Дизайнер интерьера: Rodriguez Interiors
- Материал корпуса: стеклопластика и пластика
- Материал палубы: GRP
- Валовая вместимость: 184 GT
- Двигатели: 3 x MTU, Inboard, Diesel
- Крейсерская скорость: 28 уз (32.22 mph)
- Макс. скорость: 36 уз (41.43 mph)
- Запас топлива: 4,226.75 гал
- Запас воды: 528.34 гал
- Accommodation count: 8
- Sleeps: 5
- Heads: 5
- Коек для экипажа: 6

Цена и заказ

По уточнению цены, сроков постройки/поставки и организации осмотра модели ARNO LEOPARD 34 обращайтесь в Shestakov Yacht Sales. Брокер Андрей Шестаков (Andrey Shestakov) поможет с подбором, проведёт осмотр, оформит оффер, организует сюрвей и сопроводит сделку.

Вопросы и ответы

В: Каковы **крейсерская** и **максимальная скорость** ARNO LEOPARD 34? О: На ходу судно демонстрирует крейсерскую скорость **28 уз (32.22 mph)** ; пиковая скорость достигает **36 уз (41.43 mph)** .

В: Какова максимальная **осадка** , подходит ли яхта для мелководья? О: Максимальная **осадка** — **3.937 фт (1.2 м)** , что даёт возможность заходить в сравнительно мелководные зоны при соблюдении навигационных ограничений.

В: Какими **двигателями** оснащена эта моторная яхта? О: Судно комплектуется **3 x MTU** , тип установки — **Inboard** , топливо — **Diesel** , что обеспечивает высокий запас мощности и динамику.

В: Из чего выполнены **корпус** и **палуба** ? О: Корпус изготовлен из стеклопластика и пластика в конфигурации Monohull, а **палуба** выполнена из **GRP** .

В: Каковы данные по **размещению** на борту? О: По заводской спецификации: **Accommodation count: 8** , **Sleeps: 5** , **Heads: 5** , **коек для экипажа: 6** .

Мнение владельцев

Владельцы отмечают за модель 34 от ARNO LEOPARD высокую пригодность для скоростных дневных переходов, коротких круизов и активного «island hopping», что делает её популярной в чартер парках Средиземноморья. Судно ценят за сочетание скорости и мореходности.

Глубокое V образное днище, комплект трёх MTU и водомётов KaMeWa дают ожидаемую живую динамику: на практике крейсер колеблется в районе 30–36 узлов, а в объявлениях иногда указывают пиковые 40–45 узлов; при этом отмечают быстрый разгон, возможность захода на мелководье и чёткое управление на малых скоростях. Рефиты, направленные на гашение шумов — замена генераторов и обновление выхлопных систем — заметно улучшали акустический комфорт в машинном отделении.

Акцент на открытых палубных зонах хорошо читается в отзывах: просторные носовые и кормовые лежаки, а также столовая al fresco регулярно упоминаются в чартерных описаниях. Салон удобен для повседневной эксплуатации, а схема кают варьируется — от трёх до пяти кают (приблизительно 8–11 гостей в зависимости от планировки), поэтому конкретное внутреннее устройство следует сверять по каждому корпусу. Многие владельцы инвестировали в обновление развлекательного оборудования и оформления в ходе рефитов, что продлевает актуальность модели.

С точки зрения владения удобство обслуживания и доступ в машинное отделение — безусловные плюсы, но три двигателя MTU 16V2000 и водомёты требуют значительных эксплуатационных затрат. Часто в объявлениях фигурируют типичные работы по рефиту: замена или модернизация генераторов, переборка тиковых настилов, сервис компрессоров кондиционирования, обслуживание опреснителя и

трубопроводов, а также капитальный сервис водомётов KaMeWa. Расход топлива на крейсерском ходу примерно 900–1 200 л/ч, а крупные топливные баки (~15–16 тыс. л) подтверждают затратный характер владения. Поскольку большинство корпусов построено в 2000 х–2010 х годах, состояние конкретной лодки напрямую зависит от полноты и недавности проведённых рефитов.

Плюсы и минусы

- Крейсерская скорость в диапазоне 30–36 узлов и заявленные пиковые 40–45 узлов; быстрый разгон благодаря трём MTU и водомётам.
- Водомёты обеспечивают возможность подхода к мелководным анкер точкам и точное маневрирование на малых скоростях.
- Просторные носовые и кормовые солнечные площадки, зона al fresco и комфортабельный салон; реальные рефиты часто включают обновление развлекательной электроники.
- Высокий расход топлива на крейсерском ходу (примерно 900–1 200 л/ч) и значительные эксплуатационные затраты на обслуживание трёх MTU 16V2000.
- Регулярные рефит работы (водомёты KaMeWa, генераторы, тик, системы кондиционирования, опреснитель) требуют значительного бюджета.
- Большинство корпусов построено в 2000 х–2010 х годах, поэтому состояние судна сильно зависит от истории и объёма проведённых рефитов.

Сравнение с другими моделями

| Модель | Длина | Ширина | Осадка | Скорость (крейс./ макс.) | Валовая вместимость |
|--------|-------|--------|--------|--------------------------|---------------------|
|--------|-------|--------|--------|--------------------------|---------------------|

| | | | | | |
|-------------------------|-------------------|-----------------|------------------|---------------|-------|
| 27 | 88' 0" (26.98 m) | 19' 0" (6.06 m) | 7' 5" (2.25 m) | 30 kn / 34 kn | |
| 79 Cantiere Navale Arno | 79' 0" (24.08 m) | 17' 0" (5.18 m) | 10' 11" (3.33 m) | | |
| Leopard 24 | 78' 0" (23.90 m) | 19' 0" (6 m) | 2' 11" (0.90 m) | 25 kn / 31 kn | 66.54 |
| 31 Open | 101' 0" (31 m) | 20' 0" (6.25 m) | 10' 8" (3.25 m) | 28 kn / 36 kn | |
| 34 | 111' 0" (34.10 m) | 23' 0" (7.04 m) | 3' 11" (1.20 m) | 28 kn / 36 kn | 184 |
| Leopard 23 | 75' 0" (22.96 m) | 17' 0" (5.31 m) | | 20 kn / 27 kn | |
| 23 | 75' 0" (22.96 m) | 17' 0" (5.36 m) | | | |
| Open Sport Yacht | 101' 0" (30.78 m) | 24' 0" (7.32 m) | 13' 1" (4 m) | 30 kn / 37 kn | |
| 23 HT | 75' 0" (22.86 m) | 17' 0" (5.38 m) | 17' 3" (5.25 m) | 32 kn | |

СПЕЦИФИКАЦИИ

Длина:

111' 0" (34.10 m)

Макс. осадка:

3' 11" (1.20 m)

Крейсерская скорость:

28 kn / 32.22 mph

Водоизмещение:

184 Pounds

Запас топлива:

4226.75 Gallons

Спальных мест:

5

Койки экипажа:

6

Материал корпуса:

Fiberglass and Plastic Yachts

Конфигурация корпуса:

Monohull

Интерьер:

Rodriguez Interiors

Двигатели:

3

Тип двигателя:

Inboard

Ширина:

23' 0" (7.04 m)

Макс. скорость:

36 kn / 41.43 mph

Запас воды:

528.34 Gallons

Санузлы всего:

5

Материал палубы:

GRP

Проект корпуса:

Andrea Bacigalupo

Производитель:

MTU

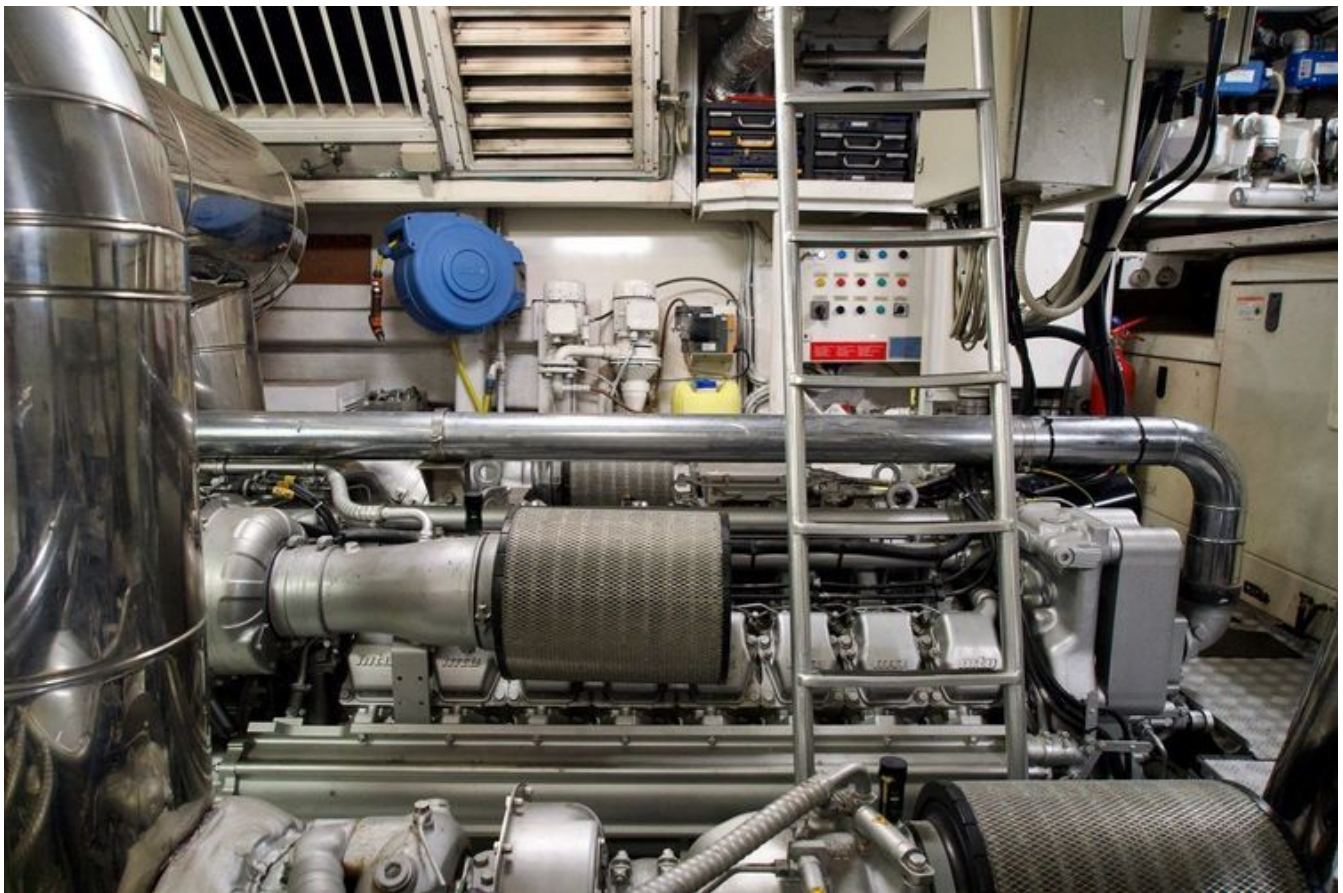
Тип топлива:

Diesel

ГАЛЕРЕЯ











КОНТАКТЫ

Shestakov Yacht Sales — это брокерская компания, специализирующаяся на продаже и обслуживании яхт по всему миру. Компания предлагает услуги по покупке и продаже как новых, так и подержанных моторных яхт, парусных судов и роскошных супер и мега яхт. Они также предоставляют услуги по регистрации яхт, страхованию, техническому обслуживанию, подбору экипажа и организации чартеров в США, Канаде, Латинской Америке, Карибском бассейне, в Европе и на Багамах.

Основатель и ведущий брокер компании — Андрей Шестаков, лицензированный и сертифицированный специалист с обширным опытом в области морской инженерии и судостроения.

Компания имеет широкую сеть партнерств с крупными производителями яхт по всему миру и предоставляет услуги на нескольких языках, включая Русский, Украинский, Испанский и Английский. Офис компании расположен в Дания-Бич, штат Флорида, США.

Для получения дополнительной информации и просмотра доступных яхт вы можете посетить официальный сайт компании: <https://shestakovyachtsales.com/ru>

Контактная информация

Телефон: +1(954)274-4435 +7(918)465-66-44 **Email:** andrey@shestakovyachtsales.com

Адрес



1380 Weeping Willow Way, Hollywood,
Florida 33019