



SHESTAKOV

Yacht Sales

## 72 GLX – ASTONDOA



**Производитель:**

Astondoa

**Модель:**

72 GLX

**Длина:**

72' 0" (21.95 m)

**Ширина:**

18' 0" (5.69 m)

**Макс. осадка:**

14' 9" (4.50 m)

**Крейсерская скорость:**

20 kn / 23.02 mph

**Макс. скорость:**

26 kn / 29.92 mph

**Запас воды:**

400 Gallons

**Запас топлива:**

1162 Gallons

**Санузлы всего:**

4

**Каюты экипажа:**

1

**Материал корпуса:**

Fiberglass and Plastic Yachts

# ОГЛАВЛЕНИЕ

---

<b>ОБЗОР .....</b>	<b>3</b>
<b>Выбор 72 GLX .....</b>	<b>3</b>
<b>Особенности модели .....</b>	<b>3</b>
<b>Технические характеристики .....</b>	<b>4</b>
<b>Цена и заказ .....</b>	<b>4</b>
<b>Вопросы и ответы .....</b>	<b>4</b>
<b>Мнение владельцев .....</b>	<b>5</b>
<b>Плюсы и минусы .....</b>	<b>6</b>
<b>Сравнение с другими моделями .....</b>	<b>7</b>
<b>СПЕЦИФИКАЦИИ .....</b>	<b>8</b>
<b>ГАЛЕРЕЯ .....</b>	<b>9</b>
<b>КОНТАКТЫ .....</b>	<b>14</b>

## ОБЗОР

---

72 GLX от Astondoa — элегантная моторная яхта из семейства моторных яхт с корпусом из стеклопластика и пластика и конструкцией Deep Vee. Проект представлен Андреем Шестаковым и Shestakov Yacht Sales.

## Выбор 72 GLX

---

Рассмотрите 72 GLX, если вам важен баланс между ходовыми качествами и уровнем комфорта. При силовой установке из двух дизельных двигателей MAN с размещением Inboard судно демонстрирует крейсерскую скорость 20 узлов (23.02 mph) и максимальную — 26 узлов (29.92 mph), что соответствует ожиданиям владельцев моторных яхт. Ёмкости топливных и пресноводных баков — 1,162 и 400 галлонов соответственно — обеспечивают дальние переходы, а наличие четырёх санузлов и отдельной каюты экипажа делает судно удобным в эксплуатации. Для персональной консультации обращайтесь к Андрею Шестакову в Shestakov Yacht Sales.

## Особенности модели

---

- Ходовые параметры: крейсерская 20 узлов, максимальная 26 узлов
- Силовая схема: 2 x MAN, Inboard, Diesel
- Корпус и мореходные качества: Deep Vee и стеклопластика и пластика
- Материал палубы: Fiberglass
- Запасы: топливо 1,162 гал; вода 400 гал
- Планировка: 4 санузла; 1 каюта экипажа
- Категория и позиционирование: моторная яхта в сегменте моторных яхт

## Технические характеристики

---

- Длина общая (LOA): 72 фт (21.95 м)
- Ширина: 18 фт (5.69 м)
- Осадка (макс.): 14.764 фт (4.5 м)
- Тип корпуса: Deep Vee
- Категория корпуса: стеклопластика и пластика
- Материал палубы: Fiberglass
- Двигатели: 2 x MAN, Inboard, Diesel
- Крейсерская скорость: 20 уз (23.02 mph)
- Максимальная скорость: 26 уз (29.92 mph)
- Санузлы: 4
- Каюты экипажа: 1
- Топливо: 1,162 гал
- Вода: 400 гал

## Цена и заказ

---

По вопросам актуальной цены, наличия и условий приобретения 72 GLX от Astondoa свяжитесь с Андреем Шестаковым в Shestakov Yacht Sales. Мы организуем подробную консультацию по спецификациям, осмотр судна и полное сопровождение сделки.

## Вопросы и ответы

---

В: Что представляет собой 72 GLX? О: Это моторная яхта из семейства моторных яхт с корпусом из стеклопластика и пластика и архитектурой Deep Vee. Главные особенности — акцент на **классификации** и **конструкции корпуса** .

В: Какая силовая установка и каковы скоростные характеристики? О: На яхте применены 2 x MAN, **Inboard** и **Diesel** . **Крейсерская скорость** составляет 20 узлов (23.02 mph), а **максимальная скорость** достигает 26 узлов (29.92 mph).

В: Каковы габаритные размеры и осадка? О: **LOA** — 72 фт (21.95 м), **ширина** — 18 фт (5.69 м), **осадка (макс.)** — 14.764 фт (4.5 м).

В: Какие помещения и ёмкости указаны в спецификации? О: В планировке предусмотрены **4 санузла** и **1 каюта экипажа** ; ёмкости включают **топливо** 1,162 галлона и **пресную воду** 400 галлонов.

В: Как оформить покупку через Shestakov Yacht Sales? О: Для заказа, организации просмотров и полного брокерского сопровождения по 72 GLX от Astondoa обращайтесь к Андрею Шестакову в Shestakov Yacht Sales.

## Мнение владельцев

---

По отзывам владельцев и брокеров, 72 GLX от Astondoa часто выбирают для семейных круизов и однодневных выездов с гостями. Стандартная схема размещения включает четыре спальных помещения плюс каюта экипажа: полноширинную мастер-каюту, VIP-каюту и две «твинки», что удобно для ночёвки до восьми гостей. Владельцы отмечают просторный салон, обширный флайбридж и кормовую зону как сильные стороны для уикенд развлечений; в объявлениях встречаются предложения по чартеру в Ибице и Марбелье с дневной вместимостью до 12 человек. На главной палубе ценят потолочную высоту примерно 6'10", а в обзорах выделяют большой носовой камбуз с вместительными холодильными отсеками.

На ходу яхта показывает живой и отзывчивый характер; при испытаниях судно описывали как «скользящее по собственной волне». Сообщаемые

показатели комфортного крейса находятся в районе низких 20 узлов — например, около 20.8 узла на 2000 об/мин — при среднем значении 25.4 узла по двум моторам, а комплектация с MAN V12 обеспечивает уверенную тягу и управляемость.

Техническое обслуживание облегчают хорошо организованный машинный отсек с высотой примерно 6'3" и эффективной вентиляцией, что упрощает доступ для работы под палубой. В объявлениях часто упоминают типичные работы рефита: обновление навигационной электроники, работы по днищу и нанесение PropSpeed, обслуживание генератора и регламентный сервис MAN, иногда при описании состояния встречается выражение «open checkbook». Основные нарекания касаются фордека: на форумах встречаются яркие замечания вроде "The worst foredeck ever designed!" и "Someone takes whoever designed that thing out on deck and make them walk the plank", а также предупреждения владельцев о минимальных носовых леерах или отсутствии привального бруса на отдельных экземплярах, что приводит к потертям гелкоута и возможным дополнительным расходам на обслуживание.

## Плюсы и минусы

---

- Планировка с четырьмя каютами плюс экипаж и полноширинной мастер-каютой пригодна для семейных круизов и ночёвки до восьми гостей.
- Большая высота в салоне главной палубы (~6'10") и вместительный носовой камбуз с солидным холодильным объёмом повышают уровень комфорта при длительном проживании.
- Яхта демонстрирует живую манёвренность и хорошую отзывчивость; комфортный крейсер в низких 20 узлов и надёжная тяга при вариантах с MAN V12.
- Конструкция фордека вызывает критику у владельцев по вопросам

безопасности и удобства.

- Низкие леера или отсутствие привального бруса на некоторых единицах приводят к потёртостям гелкоута и дополнительным ремонтным работам.
- Часто требуются плановые рефиты и сервисные работы (электроника, днище/PropSpeed, генератор, обслуживание MAN).

## Сравнение с другими моделями

Модель	Длина	Ширина	Осадка	Скорость (крейс./ макс.)	Валовая вместимость
72 GLX	72' 0" (21.95 m)	18' 0" (5.69 m)	14' 9" (4.50 m)	20 kn / 26 kn	
66 Flybridge	67' 0" (20.55 m)	17' 0" (5.28 m)	14' 9" (4.50 m) – 16' 5" (5 m)	23 kn / 30 kn	
82 GLX	78' 0" (24 m)	20' 0" (6.20 m)		18 kn / 28 kn	95
100 Century	100' 0" (30.48 m)	22' 0" (6.88 m)	19' 5" (5.92 m)	22 kn / 26 kn	
82	87' 0" (26.54 m)	20' 0" (6.18 m)	5' 11" (1.80 m)		
66 Fly	66' 0" (20.22 m)	17' 0" (5.28 m)	15' 4" (4.67 m)	28 kn / 32 kn	
AS5	57' 0" (17.58 m)	16' 0" (4.93 m)	14' 9" (4.50 m)		
Topdeck 63	63' 0" (19.20 m)	18' 0" (5.49 m)	18' 1" (5.50 m)	20 kn / 27 kn	
110 Century	109' 0" (33.50 m)	23' 0" (7.09 m)	19' 5" (5.92 m)	18 kn / 21 kn	
677 Coupe	67' 0" (20.42 m)	16' 0" (5.03 m)	10' 8" (3.25 m)	25 kn / 34 kn	

# СПЕЦИФИКАЦИИ

**Длина:**

72' 0" (21.95 m)

**Макс. осадка:**

14' 9" (4.50 m)

**Крейсерская скорость:**

20 kn / 23.02 mph

**Запас воды:**

400 Gallons

**Санузлы всего:**

4

**Материал корпуса:**

Fiberglass and Plastic Yachts

**Конфигурация корпуса:**

Deep Vee

**Двигатели:**

2

**Тип двигателя:**

Inboard

**Ширина:**

18' 0" (5.69 m)

**Макс. скорость:**

26 kn / 29.92 mph

**Запас топлива:**

1162 Gallons

**Каюты экипажа:**

1

**Материал палубы:**

Fiberglass

**Производитель:**

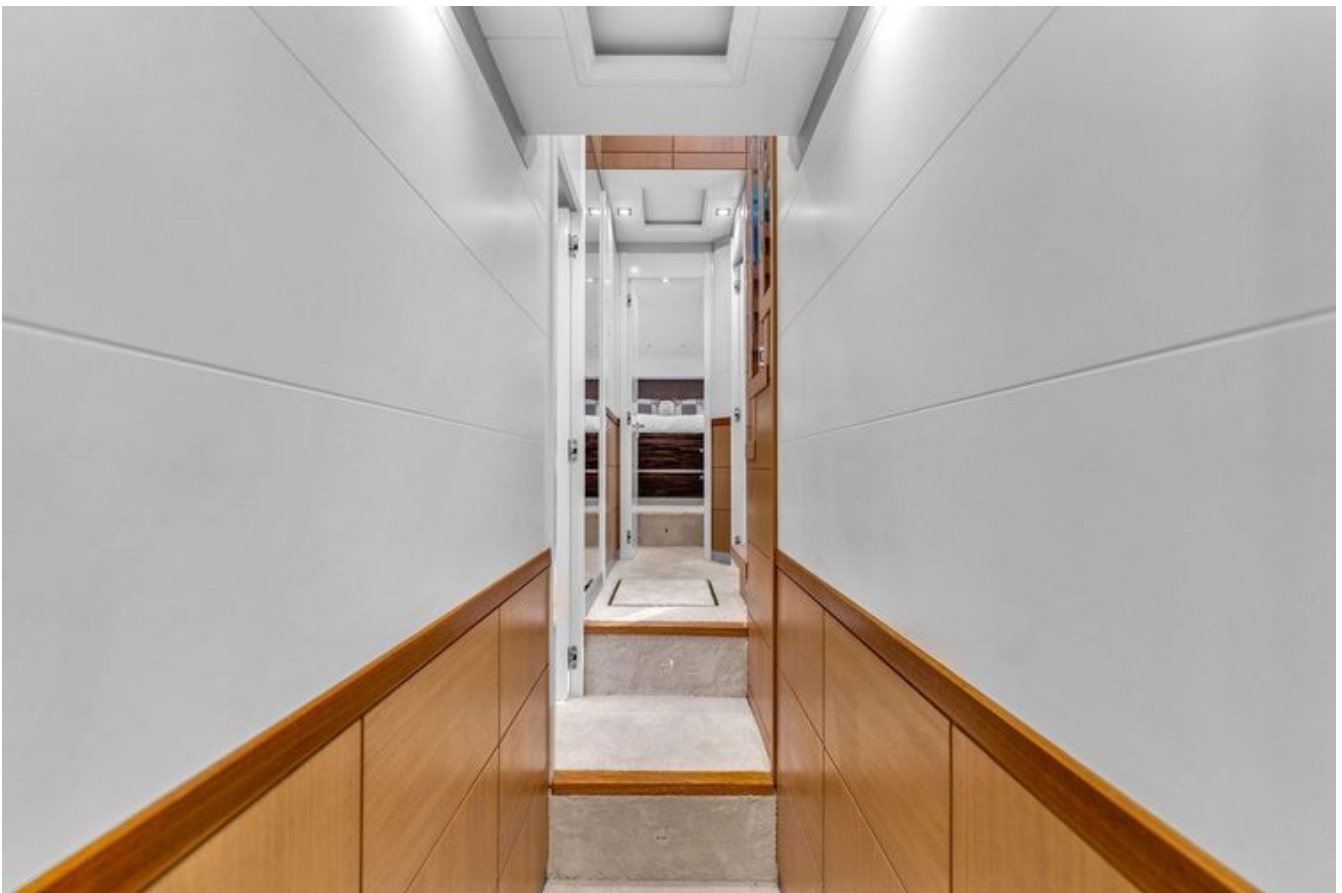
MAN

**Тип топлива:**

Diesel

# ГАЛЕРЕЯ











# КОНТАКТЫ

Shestakov Yacht Sales — это брокерская компания, специализирующаяся на продаже и обслуживании яхт по всему миру. Компания предлагает услуги по покупке и продаже как новых, так и подержанных моторных яхт, парусных судов и роскошных супер и мега яхт. Они также предоставляют услуги по регистрации яхт, страхованию, техническому обслуживанию, подбору экипажа и организации чартеров в США, Канаде, Латинской Америке, Карибском бассейне, в Европе и на Багамах.

Основатель и ведущий брокер компании — Андрей Шестаков, лицензированный и сертифицированный специалист с обширным опытом в области морской инженерии и судостроения.

Компания имеет широкую сеть партнерств с крупными производителями яхт по всему миру и предоставляет услуги на нескольких языках, включая Русский, Украинский, Испанский и Английский. Офис компании расположен в Дания-Бич, штат Флорида, США.

Для получения дополнительной информации и просмотра доступных яхт вы можете посетить официальный сайт компании: <https://shestakovyachtsales.com/ru>

## Контактная информация

**Телефон:** +1(954)274-4435 +7(918)465-66-44 **Email:** [andrey@shestakovyachtsales.com](mailto:andrey@shestakovyachtsales.com)

## Адрес



1380 Weeping Willow Way, Hollywood,  
Florida 33019