



SHESTAKOV

Yacht Sales

FLYBRIDGE 66 – ASTONDOA



Производитель:

Astondoa

Модель:

Flybridge 66

Длина:

66' 0" (20.12 m)

Мин. осадка:

15' 10" (4.83 m)

Ширина:

17' 0" (5.28 m)

Макс. осадка:

17' 6" (5.33 m)

Крейсерская скорость:

24 kn / 27.62 mph

Макс. скорость:

31 kn / 35.67 mph

Водоизмещение:

68 Pounds

Запас воды:

265 Gallons

Запас топлива:

955 Gallons

Спальных мест:

6

Если вы хотите купить яхту **FLYBRIDGE 66 – Astondoa** или вам нужна помощь, позвоните +1(954)274-4435 или посетите shestakovyachtsales.com

ОГЛАВЛЕНИЕ

ОБЗОР	3
Выбор Flybridge 66	3
Особенности модели	3
Технические характеристики	4
Цена и заказ	4
Вопросы и ответы	5
Мнение владельцев	5
Плюсы и минусы	6
Сравнение с другими моделями	7
СПЕЦИФИКАЦИИ	9
ГАЛЕРЕЯ	10
КОНТАКТЫ	15

ОБЗОР

Откройте для себя Flybridge 66 от Astondoa — современную моторную яхту на базе надёжного корпуса из стеклопластика и пластика, доступную через представительство Shestakov Yacht Sales под руководством брокера Андрея Шестакова.

Выбор Flybridge 66

Рассмотрите вариант Flybridge 66, если вам нужна яхта длиной 66 футов (20,12 м), удачно сочетающая хорошие мореходные качества и комфортные жилые помещения. Два силовых агрегата Man Turbo Diesel с внутренним расположением, профиль корпуса Deep Vee, а также внушительные запасы топлива и воды делают это судно подходящим для дальних переходов с семьёй, друзьями или при работе с экипажем.

Особенности модели

- Размерения и форма: LOA 66 фт (20,12 м); ширина 17 фт (5,28 м); осадка ~15,857–17,498 фт (4,8333–5,3333 м); корпус Deep Vee.
- Ходовые характеристики: крейсерская скорость 24 уз (27,62 mph); макс. скорость 31 уз (35,67 mph).
- Силовая установка: 2 × Man Turbo Diesel, Inboard, топливо — Diesel.
- Конструкция: корпус из стеклопластика и пластика; палуба — Fiberglass.
- Дизайн: корпус — Astondoa Group; интерьер — Cristiano Gatto.
- Проживание: размещение — 8; спальных мест — 6; санузлы — 3; экипаж: 1 каюта, 2 койки.
- Запасы: топливо 955 гал; вода 265 гал.
- Вместимость: Gross ton 68.

Технические характеристики

- Класс: моторная яхта
- Строитель: Astondoa
- Модель: Flybridge 66
- Длина (LOA): 66 фт (20,12 м)
- Ширина: 17 фт (5,28 м)
- Осадка (мин-макс): 15,857–17,498 фт (4,8333–5,3333 м)
- Конфигурация корпуса: Deep Vee
- Материал корпуса: стеклопластик и пластик
- Материал палубы: Fiberglass
- Двигатели: 2 × Man Turbo Diesel, Inboard, Diesel
- Крейсерская скорость: 24 уз (27,62 mph)
- Максимальная скорость: 31 уз (35,67 mph)
- Gross ton: 68
- Размещение: 8; спальных мест: 6; санузлов: 3
- Экипаж: 1 каюта; 2 койки
- Запас топлива: 955 гал
- Запас воды: 265 гал
- Дизайнер корпуса: Astondoa Group
- Дизайнер интерьера: Cristiano Gatto

Цена и заказ

Стоимость и наличие Flybridge 66 предоставляются по запросу. Обратитесь к Андрею Шестакову и команде Shestakov Yacht Sales для обсуждения технических характеристик, организации осмотра и дальнейших шагов в соответствии с вашими требованиями.

Вопросы и ответы

В: Какова крейсерская скорость Flybridge 66? О: Ее **крейсерская скорость** держится на уровне 24 узла (27,62 mph), а **максимальная скорость** достигает 31 узла (35,67 mph).

В: Какой материал корпуса и тип корпуса у этой яхты? О: Яхта оснащена корпусом типа **Deep Vee** , выполненным из стеклопластика и пластика; палубное покрытие — **Fiberglass** .

В: Кто отвечал за дизайн Flybridge 66? О: **Дизайнер корпуса** — Astondoa Group, а автор интерьера — Cristiano Gatto; это подтверждает уровень проектирования у Astondoa.

В: Сколько человек может разместиться на борту и сколько спальных мест? О: На борту предусмотрено **размещение — 8** человек, из них **спальных мест — 6** , при этом доступны **3 санузла** для максимального удобства.

В: Какие двигатели установлены и какое топливо используется? О: На судне установлены **2 × Man Turbo Diesel** с расположением **Inboard** , судно использует **дизельное** топливо; **запасы топлива** составляют 955 гал, **запас воды** — 265 гал.

Мнение владельцев

Многие владельцы выбирают Flybridge 66 от Astondoa как судно, пригодное для самостоятельного управления, не жертвуя при этом масштабом и комфортом. При морских испытаниях яхта демонстрирует уверенное поведение в умеренной волне, простую и стабильную ходовую характеристику благодаря ширине 5,3 м, а также удобный пост управления на флайбридже с хорошей обзорностью даже при заливах от

встречных волн. В зависимости от выбранной установки (Volvo Penta IPS или MAN) эксплуатационные режимы обычно составляют около 24 узлов на крейсерском ходу и до примерно 30 узлов в максимальном режиме.

В повседневной эксплуатации сильными сторонами называют высокий уровень комфорта и тщательно продуманные общественные зоны. Просторный, светлый салон с панорамными окнами, полноширинная мастер-каюта в средней части судна и опция до трёх гостевых кают (типичная компоновка 4 каюты/3 санузла) обеспечивают приватность семьи и достаточные объёмы хранения при длительных переходах. Наружные пространства, такие как настраиваемый флайбридж, лежаки на баке и логичный переход зон от кокпита к купальной платформе, создают несколько удобных мест для общения; гараж для тендера и отдельная каюта экипажа позволяют эксплуатировать яхту с капитаном и небольшой командой.

Что касается обслуживания, требования соответствуют типичным задачам для флайбриджных яхт длиной 60–70 футов: регламентные работы по двигателям и генераторам, уход за тиковой настилкой, обновления электроники и картплоттеров, а также сервис систем кондиционирования и сантехники. Благодаря высокой степени кастомизации и индивидуальной столярной отделке у Astondoa компоновка инженерных систем может отличаться между корпусами, поэтому особенно важна тщательная инспекция и проверенная история сервисного обслуживания; в профессиональных обзорах не выявлено системных массовых дефектов, однако документы по обслуживанию играют ключевую роль при оценке состояния судна.

Плюсы и минусы

- Плюс: Яхта реально подходит для владельца оператора и может

эксплуатироваться с капитаном или небольшой командой благодаря гаражу для тендера, каюте экипажа и просторным общественным зонам.

- Плюс: Светлый салон и полноширинная мастер-каюта вместе с опцией до трёх гостевых кают делают судно удобным для семейных круизов и краткосрочной аренды.
- Плюс: Уверенная, стабильная ходкость и отличная обзорность с поста на флайбридже; широкая балка (5,3 м) повышает комфорт в движении.
- Минус: Высокая степень кастомизации означает, что компоновка систем может различаться между отдельными корпусами — перед покупкой необходима детальная инспекция.
- Минус: Регулярное техническое обслуживание, характерное для класса 60–70 футов (уход за тиком, сервис кондиционирования и сантехники, обновления электроники), требует постоянного внимания и вложений.
- Минус: Характеристики скорости зависят от выбранной силовой установки (Volvo IPS или MAN), поэтому ожидания по динамике стоит сопоставлять с конкретной конфигурацией.

Сравнение с другими моделями

Модель	Длина	Ширина	Осадка	Скорость (крейс./ макс.)	Валовая вместимость
Flybridge 66	66' 0" (20.12 м)	17' 0" (5.28 м)	15' 10" (4.83 м) – 17' 6" (5.33 м)	24 kn / 31 kn	68
66 Flybridge	67' 0" (20.55 м)	17' 0" (5.28 м)	14' 9" (4.50 м) – 16' 5" (5 м)	23 kn / 30 kn	
82 GLX	78' 0" (24 м)	20' 0" (6.20 м)		18 kn / 28 kn	95
100 Century	100' 0" (30.48 м)	22' 0" (6.88 м)	19' 5" (5.92 м)	22 kn / 26 kn	
82	87' 0" (26.54 м)	20' 0" (6.18 м)	5' 11" (1.80 м)		
66 Fly	66' 0" (20.22 м)	17' 0" (5.28 м)	15' 4" (4.67 м)	28 kn / 32 kn	

AS5	57' 0" (17.58 m)	16' 0" (4.93 m)	14' 9" (4.50 m)		
Topdeck 63	63' 0" (19.20 m)	18' 0" (5.49 m)	18' 1" (5.50 m)	20 kn / 27 kn	
110 Century	109' 0" (33.50 m)	23' 0" (7.09 m)	19' 5" (5.92 m)	18 kn / 21 kn	
677 Coupe	67' 0" (20.42 m)	16' 0" (5.03 m)	10' 8" (3.25 m)	25 kn / 34 kn	

СПЕЦИФИКАЦИИ

Длина:

66' 0" (20.12 m)

Ширина:

17' 0" (5.28 m)

Крейсерская скорость:

24 kn / 27.62 mph

Водоизмещение:

68 Pounds

Запас топлива:

955 Gallons

Спальных мест:

6

Каюты экипажа:

1

Материал корпуса:

Fiberglass and Plastic Yachts

Конфигурация корпуса:

Deep Vee

Интерьер:

Cristiano Gatto

Двигатели:

2

Тип двигателя:

Inboard

Мин. осадка:

15' 10" (4.83 m)

Макс. осадка:

17' 6" (5.33 m)

Макс. скорость:

31 kn / 35.67 mph

Запас воды:

265 Gallons

Санузлы всего:

3

Койки экипажа:

2

Материал палубы:

Fiberglass

Проект корпуса:

Astondoa Group

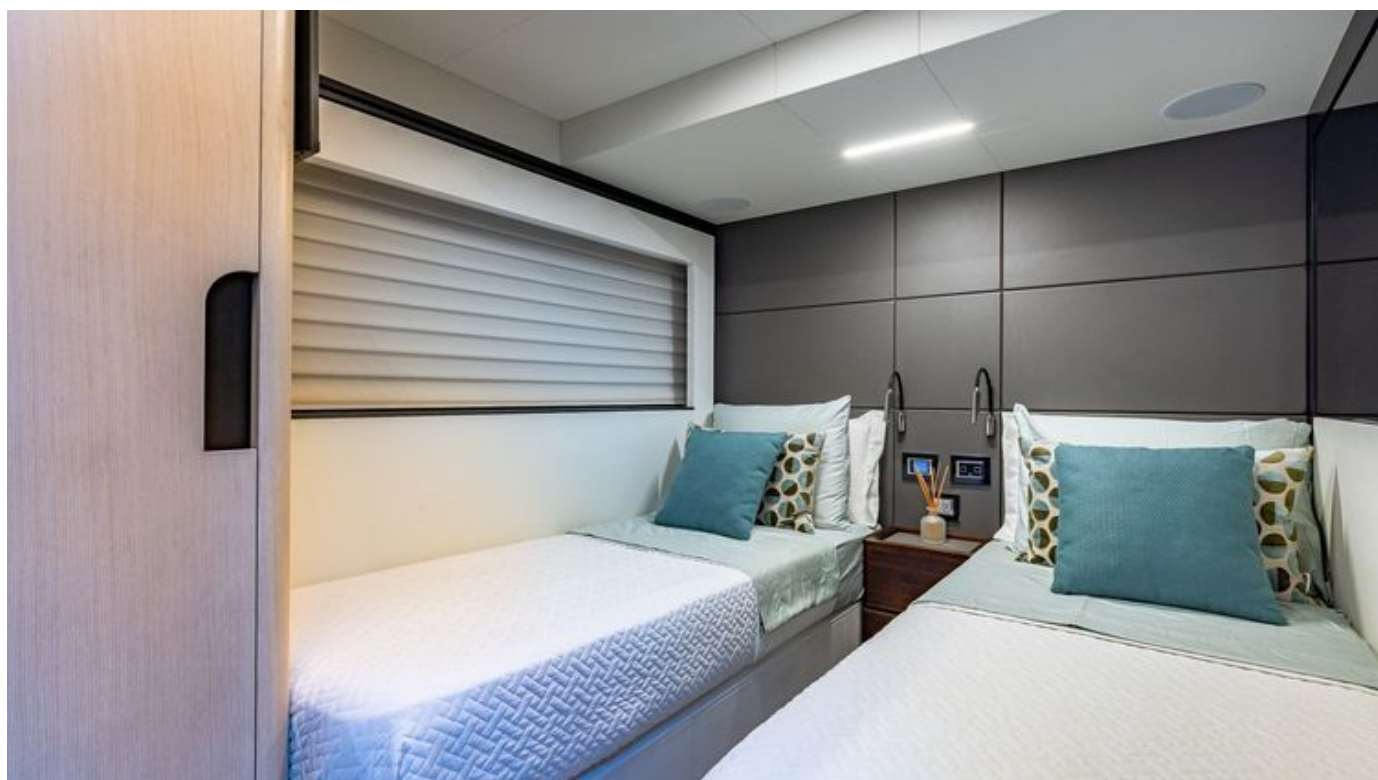
Производитель:

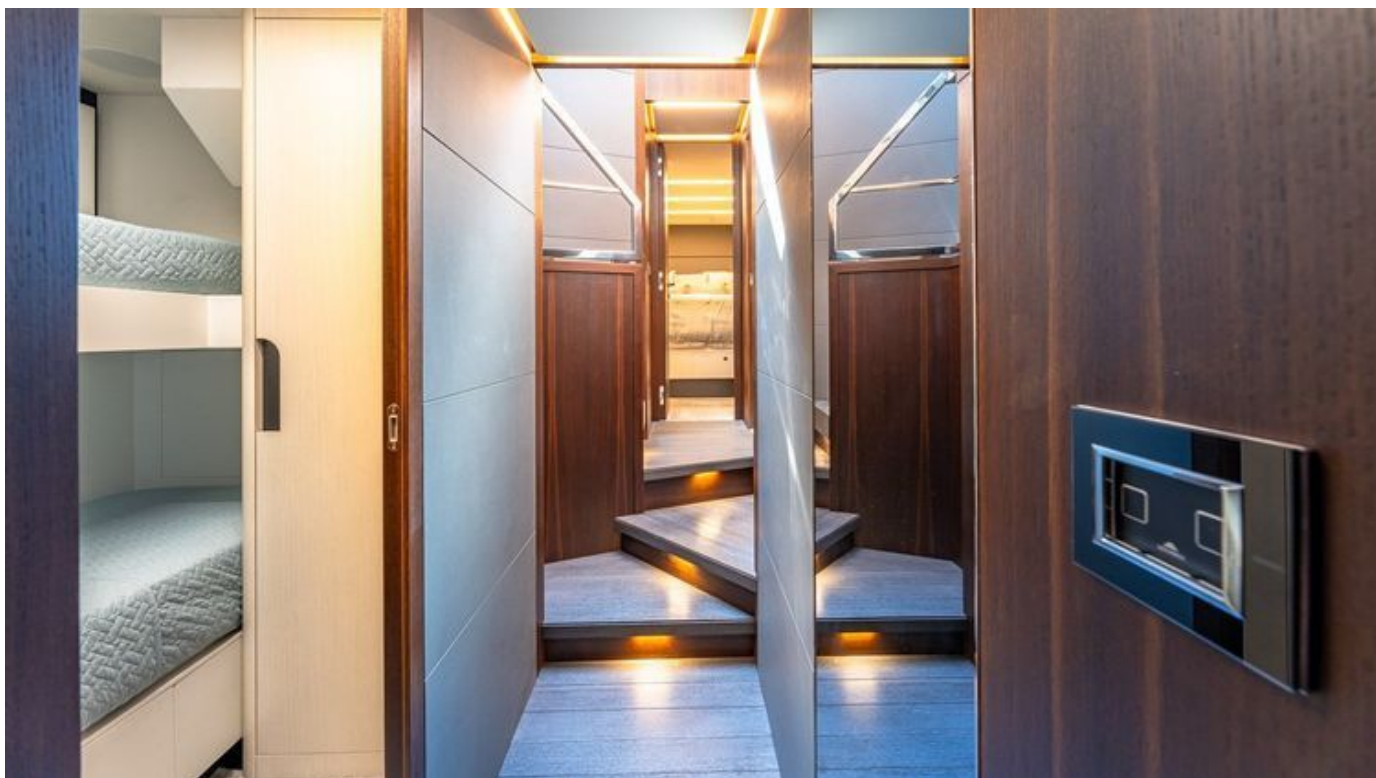
Man Turbo Diesel

Тип топлива:

Diesel

ГАЛЕРЕЯ











КОНТАКТЫ

Shestakov Yacht Sales — это брокерская компания, специализирующаяся на продаже и обслуживании яхт по всему миру. Компания предлагает услуги по покупке и продаже как новых, так и подержанных моторных яхт, парусных судов и роскошных супер и мега яхт. Они также предоставляют услуги по регистрации яхт, страхованию, техническому обслуживанию, подбору экипажа и организации чартеров в США, Канаде, Латинской Америке, Карибском бассейне, в Европе и на Багамах.

Основатель и ведущий брокер компании — Андрей Шестаков, лицензированный и сертифицированный специалист с обширным опытом в области морской инженерии и судостроения.

Компания имеет широкую сеть партнерств с крупными производителями яхт по всему миру и предоставляет услуги на нескольких языках, включая Русский, Украинский, Испанский и Английский. Офис компании расположен в Дания-Бич, штат Флорида, США.

Для получения дополнительной информации и просмотра доступных яхт вы можете посетить официальный сайт компании: <https://shestakovyachtsales.com/ru>

Контактная информация

Телефон: +1(954)274-4435 +7(918)465-66-44 **Email:** andrey@shestakovyachtsales.com

Адрес



1380 Weeping Willow Way, Hollywood,
Florida 33019