



SHESTAKOV

Yacht Sales

KANDO 130 XL - AVA YACHTS



Производитель:

AVA YACHTS

Модель:

Kando 130 XL

Длина:

128' 0" (39.19 m)

Ширина:

27' 0" (8.50 m)

Макс. осадка:

26' 5" (8.04 m)

Крейсерская скорость:

12 kn / 13.81 mph

Макс. скорость:

14 kn / 16.11 mph

Водоизмещение:

390 Pounds

Запас воды:

5283.44 Gallons

Запас топлива:

18492.04 Gallons

Материал корпуса:

Fiberglass and Plastic Yachts

Материал палубы:

GRP

Если вы хотите купить яхту **KANDO 130 XL - AVA YACHTS** или вам нужна помощь, позвоните +1(954)274-4435 или посетите shestakovyachtsales.com

ОГЛАВЛЕНИЕ

| | |
|---|-----------|
| ОБЗОР | 3 |
| Выбор Kando 130 XL | 3 |
| Особенности модели | 3 |
| Технические характеристики | 4 |
| Цена и заказ | 4 |
| Вопросы и ответы | 5 |
| Мнение владельцев | 5 |
| Плюсы и минусы | 6 |
| Сравнение с другими моделями | 7 |
| СПЕЦИФИКАЦИИ | 9 |
| ГАЛЕРЕЯ | 10 |
| КОНТАКТЫ | 15 |

ОБЗОР

Представленная Shestakov Yacht Sales и брокером Andrey Shestakov, Kando 130 XL от AVA YACHTS — судно длиной 39,19 м (128 ft) в сегменте парусных яхт с корпусом из стеклопластика и пластика и палубой GRP. На борту установлены два дизельных inboard двигателя Cummins, типичная крейсерская скорость составляет 12 уз, максимум — 14 уз; при этом судно рассчитано на размещение до 12 человек и предлагает внушительный внутренний объем в 390 GT.

Выбор Kando 130 XL

Если в приоритете у вас значительные жилые и складские объемы (390 GT), экономичный дизельный ход и большие резервы топлива и пресной воды для продолжительных переходов, то Kando 130 XL — достойная кандидатура. При длине 39,19 м и ширине 8,5 м она обеспечивает стабильность и простор; крупные баки — топливо 18 492,04 гал и вода 5 283,44 гал — позволяют планировать длительные рейсы. Отнесение к классу парусных яхт и применение корпуса из стеклопластика и пластика с палубой GRP ориентируют модель на проверенные материалы и комфортные переходы при скоростях 12–14 узлов.

Особенности модели

- Два дизельных inboard двигателя Cummins (2x) — сочетание надёжности и доступного сервисного обслуживания.
- Крейсерская скорость 12 уз и максимальная 14 уз (13,81 и 16,11 mph) — оптимальный баланс между экономичностью и временем в пути.
- 390 GT — существенный внутренний объём для размещения экипажа и запасов.

- Конструкция корпуса из стеклопластика и пластика, палуба изготовлена из GRP.
- Размещение рассчитано на до 12 человек.
- Значительные резервы: топливо 18 492,04 гал и пресная вода 5 283,44 гал.

Технические характеристики

- Модель: Kando 130 XL
- Верфь: AVA YACHTS
- Категория: сегмент парусных яхт
- Корпус: стеклопластик и пластик; Палуба: GRP
- Длина (LOA): 39,19 м (128 ft)
- Ширина: 8,5 м (27 ft)
- Макс. осадка: 8,0399 м (26,378 ft)
- Водоизмещение (GT): 390 GT
- Двигатели: 2 x Cummins, Inboard, Diesel
- Крейсерская скорость: 12 уз (13,81 mph)
- Макс. скорость: 14 уз (16,11 mph)
- Размещение: до 12 человек
- Запас топлива: 18 492,04 гал
- Запас пресной воды: 5 283,44 гал

Цена и заказ

За уточнённой ценой, информацией о наличии и деталями покупки по Kando 130 XL обращайтесь в Shestakov Yacht Sales. Брокер Andrey Shestakov и команда компании предоставят полную спецификацию, обсудят сроки постройки и организуют осмотр судна в соответствии с вашими задачами.

Вопросы и ответы

В: Какова **крейсерская скорость** и **максимальная скорость** Kando 130 XL? О: Крейсерская скорость — **12 уз (13,81 mph)** , максимальная — **14 уз (16,11 mph)** .

В: Сколько человек может **разместиться** на борту? О: Kando 130 XL спроектирована для **размещения до 12** человек.

В: Какими **двигателями** оснащена яхта? О: На судне установлены **2 x Cummins** , тип — **inboard** , топливо — **diesel** .

В: Каковы основные **габариты** ? О: Длина — **39,19 м (128 ft)** , ширина — **8,5 м (27 ft)** , максимальная осадка — **8,0399 м (26,378 ft)** ; валовая вместимость — **390 GT** .

В: Из каких **материалов** выполнены корпус и палуба? О: Корпус — стеклопластик и пластик, палуба — **GRP** . Для консультации и оформления покупки обращайтесь к **Shestakov Yacht Sales** и брокеру **Andrey Shestakov** .

Мнение владельцев

Потенциальные владельцы Kando 130 XL от AVA YACHTS обычно отмечают, что приоритетом является автономность и комфорт в океанских переходах, а не достижение высоких скоростей. По пресс данным, дальность хода превышает 6 000 морских миль при скорости порядка 11–12 узлов; судно с полноводным стальным корпусом и алюминиевой надстройкой рассчитано именно на экономичный крейсерский режим. В спецификациях указываются фин стабилизаторы и носовой/кормовой подруливающие устройства для улучшения устойчивости и управляемости на длинных переходах, при этом пиковая

скорость серии оценивается в середине десятых узлов — конкретные значения зависят от выбранных двигателей и загрузки.

Комфорт на борту обеспечивается большими объёмами и гибкой планировкой, рассчитанной на длительное пребывание. В материалах производителя и обзорах упоминаются шесть двухместных гостевых кают, VIP каюта на главной палубе и полноширотная мастер каюта на верхней палубе с приватной кормовой террасой. Приводятся значительные площади салонов — порядка 67 м² на главной и около 60 м² на верхней палубе — в рамках упоминаемого объёма около 490 GT; также отмечаются отдельный спортзал за VIP каютой, джакузи на флайбридже и обширные внешние зоны. Удлинённая кормовая платформа «XL» адаптируется под хранение тендеров и водных игрушек, большой пляж клуб или бассейн инфинити, что делает судно подходящим для семейных рейсов или эпизодического чартера и мероприятий; точная конфигурация зависит от пожеланий владельца.

Эксплуатация модели предполагает обслуживание на уровне суперяхты: стальной корпус требует регулярной антикоррозионной профилактики и контроля мест сопряжения сталь/алюминий, а крупные дизели и генераторы, стабилизаторы, подруливающие устройства и мощные палубные механизмы нуждаются в сервисном обслуживании специалистов. Публичных долгосрочных отзывов владельцев пока немного ввиду относительной новизны серии; ранее сообщалось о цикле строительства примерно 24 месяца, но фактические сроки производства и поставки стоит уточнять у AVA YACHTS.

Плюсы и минусы

- Дальнобойность — свыше 6 000 морских миль при 11–12 узлах по данным прессы — делает судно пригодным для океанских переходов.

- Полноводный стальной корпус в сочетании со стабилизаторами и подруливающими устройствами обеспечивает высокий уровень комфорта и предсказуемую управляемость на длительных маршрутах.
- Большие внутренние объёмы и планировка с шестью двухместными каютами, VIP каютой на главной палубе и мастер каютой наверху подходят как для семейного использования, так и для чартера.
- Это не скоростная модель; предельная скорость в районе середины десятых узлов ограничивает быстрое перемещение.
- Стальной корпус и сложная бортовая электро и механика требуют строгой антикоррозионной профилактики и специализированного сервисного обслуживания.
- Поскольку модель относительно новая, доступных долгосрочных публичных отзывов владельцев немного, и практических данных пока ограничено.

Сравнение с другими моделями

| Модель | Длина | Ширина | Осадка | Скорость (крейс./макс.) | Валовая вместимость |
|-------------------------------|----------------------|--------------------|--------------------------------------|-------------------------|---------------------|
| Kando 110 | 110' 0" (33.60 m) | 25' 0" (7.80 m) | 24' 1" (7.33 m) – 27' 4" (8.33 m) | 10.4 kn / 13.8 kn | 320 |
| KANDO 90 Explorer Superyacht | 92' 0" (28.19 m) | 23' 0" (7.19 m) | 24' 11" (7.58 m) | 10 kn / 14 kn | 250 |
| KANDO 85 EXPLORER SUPERYACHT | 84' 0" (25.70 m) | 24' 0" (7.49 m) | 24' 11" (7.58 m) | 9 kn / 11 kn | 200 |
| Voyage 90 | 90' 0" (27.43 m) | 18' 0" (5.61 m) | 11' 9" (3.58 m) | 10 kn / 15 kn | 110 |
| Kando 110 Explorer Superyacht | 115' 0" (35.10 m) | 25' 0" (7.80 m) | 27' 4" (8.33 m) | 10 kn / 14 kn | 320 |

| | | | | | |
|--------------|----------------------|--------------------|-----------------|-----------------|-----|
| Kando | 115' 0" (35.05 m) | 25' 0" (7.80 m) | 7' 10" (2.40 m) | 10.5 kn / 13 kn | 333 |
| N/A | 130' 0" (39.90 m) | 25' 0" (7.60 m) | 11' 6" (3.50 m) | 10 kn / 14 kn | 160 |
| Kando 130 XL | 128' 0" (39.19 m) | 27' 0" (8.50 m) | 26' 5" (8.04 m) | 12 kn / 14 kn | 390 |

СПЕЦИФИКАЦИИ

Длина:

128' 0" (39.19 m)

Макс. осадка:

26' 5" (8.04 m)

Крейсерская скорость:

12 kn / 13.81 mph

Водоизмещение:

390 Pounds

Запас топлива:

18492.04 Gallons

Материал корпуса:

Fiberglass and Plastic Yachts

Двигатели:

2

Тип двигателя:

Inboard

Ширина:

27' 0" (8.50 m)

Макс. скорость:

14 kn / 16.11 mph

Запас воды:

5283.44 Gallons

Материал палубы:

GRP

Производитель:

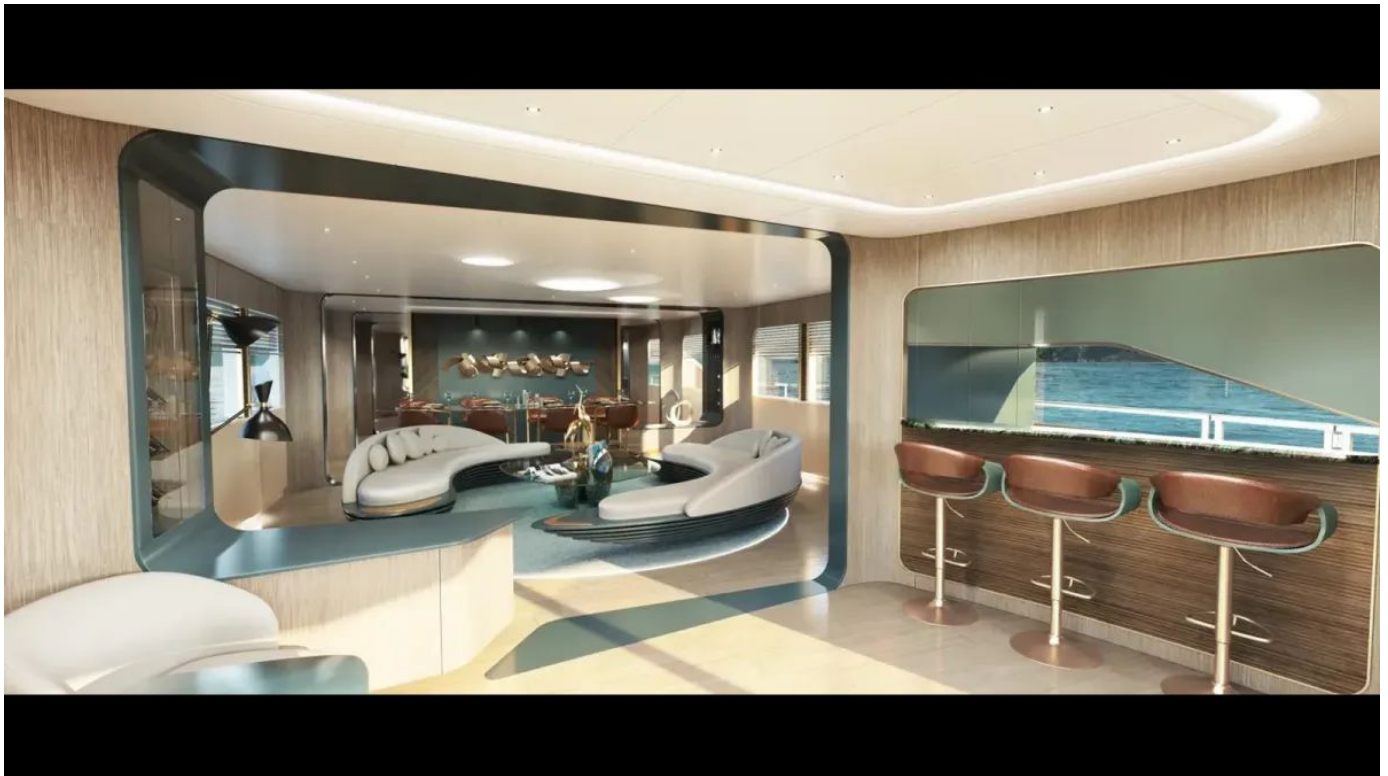
Cummins

Тип топлива:

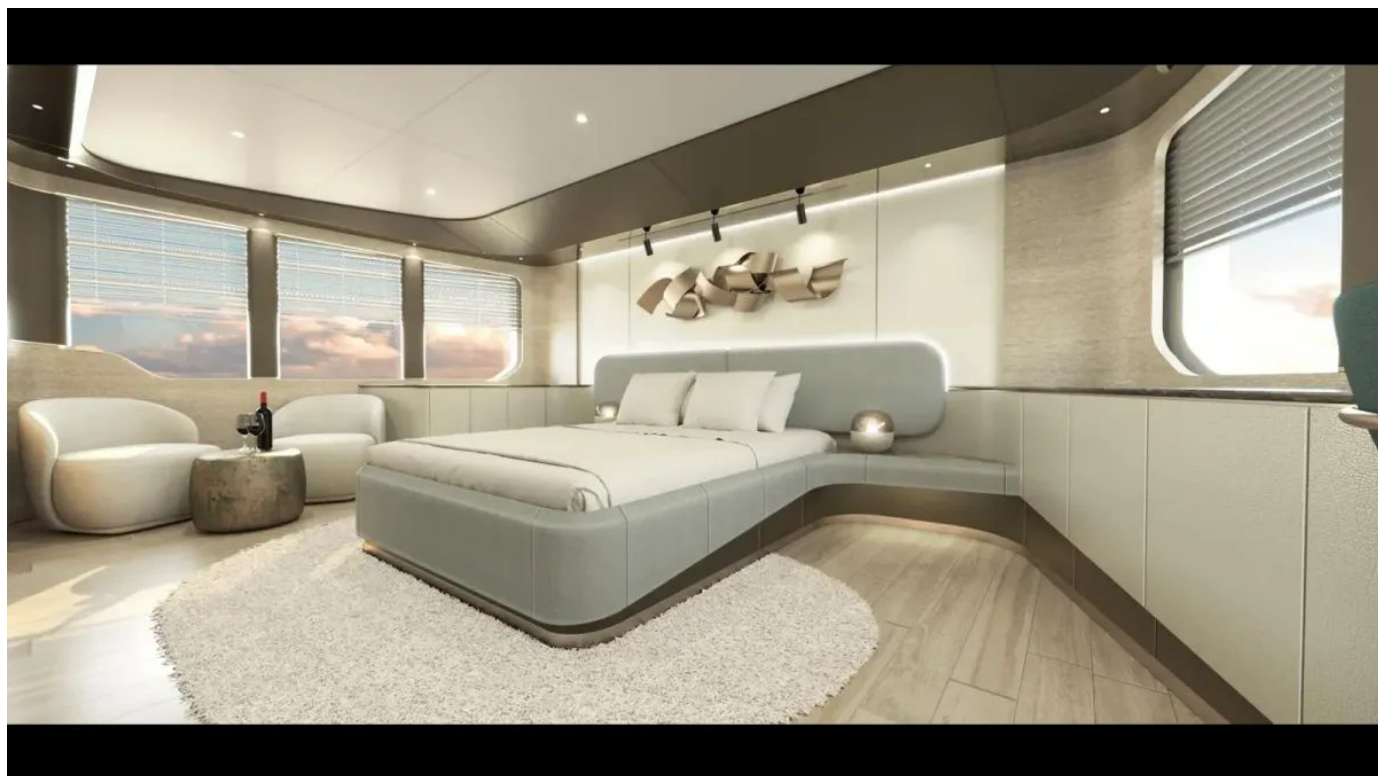
Diesel

ГАЛЕРЕЯ











КОНТАКТЫ

Shestakov Yacht Sales — это брокерская компания, специализирующаяся на продаже и обслуживании яхт по всему миру. Компания предлагает услуги по покупке и продаже как новых, так и подержанных моторных яхт, парусных судов и роскошных супер и мега яхт. Они также предоставляют услуги по регистрации яхт, страхованию, техническому обслуживанию, подбору экипажа и организации чартеров в США, Канаде, Латинской Америке, Карибском бассейне, в Европе и на Багамах.

Основатель и ведущий брокер компании — Андрей Шестаков, лицензированный и сертифицированный специалист с обширным опытом в области морской инженерии и судостроения.

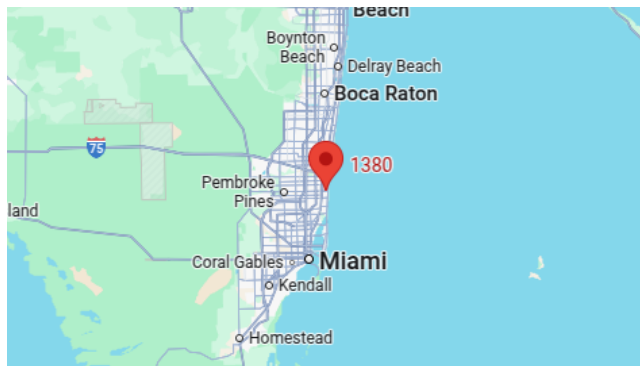
Компания имеет широкую сеть партнерств с крупными производителями яхт по всему миру и предоставляет услуги на нескольких языках, включая Русский, Украинский, Испанский и Английский. Офис компании расположен в Дания-Бич, штат Флорида, США.

Для получения дополнительной информации и просмотра доступных яхт вы можете посетить официальный сайт компании: <https://shestakovyachtsales.com/ru>

Контактная информация

Телефон: +1(954)274-4435 +7(918)465-66-44 **Email:** andrey@shestakovyachtsales.com

Адрес



1380 Weeping Willow Way, Hollywood,
Florida 33019