



SHESTAKOV

Yacht Sales

32M GRANDE - AZIMUT YACHTS



Производитель:

Azimut Yachts

Модель:

32m Grande

Длина:

102' 0" (31.27 m)

Мин. осадка:

5' 5" (1.65 m)

Ширина:

24' 0" (7.32 m)

Макс. осадка:

6' 0" (1.83 m)

Крейсерская скорость:

20 kn / 23.02 mph

Макс. скорость:

25 kn / 28.77 mph

Водоизмещение:

228 Pounds

Запас воды:

581.18 Gallons

Запас топлива:

4226.75 Gallons

Санузлы всего:

6

Если вы хотите купить яхту **32M GRANDE - Azimut Yachts** или вам нужна помощь, позвоните +1(954)274-4435 или посетите shestakovyachtsales.com

ОГЛАВЛЕНИЕ

ОБЗОР	3
Выбор 32m Grande	3
Особенности модели	3
Технические характеристики	4
Цена и заказ	4
Вопросы и ответы	5
Мнение владельцев	5
Плюсы и минусы	6
Сравнение с другими моделями	7
СПЕЦИФИКАЦИИ	8
ГАЛЕРЕЯ	9
КОНТАКТЫ	14

ОБЗОР

32m Grande от Azimut Yachts — это 102 футовое моторное судно на монохulle с корпусом из стеклопластика и палубой из GRP. Судно приводится в движение двумя двигателями CAT, обеспечивает крейсерскую скорость 20 узлов и пик до 25 узлов; рассчитано на размещение 10 гостей и экипаж из 3 человек. По вопросам покупки и организации показа обращайтесь к брокеру Андрею Шестакову и команде Shestakov Yacht Sales.

Выбор 32m Grande

Рассмотрите 32m Grande, если для вас важны сочетание **крейсерских 20 узлов** (прибл. 23.02 mph) и **максимальных 25 узлов** (прибл. 28.77 mph), общий объём 228 GT и планировка на 10 гостей плюс 3 члена экипажа. Судно выполнено как монохалл с корпусом из стеклопластика и палубой GRP; осадка находится в диапазоне 1.65–1.83 м (примерно 5.413–6.004 фута), что удобно для разных морских театров. В нашей таксономии эта модель также отмечена как коммерческое рыболовное судно для оптимального поиска и сценариев эксплуатации.

Особенности модели

- Интерьер: Achille Salvagni (Azimut Style Office)
- Длина 102 фт (31.27 м); ширина 24 фт (7.32 м)
- Осадка 5.413–6.004 фт (1.65–1.83 м)
- Ходовые качества: 20 узл крейс. (≈23.02 mph), 25 узл макс (≈28.77 mph)
- Размещение: до 10 гостей; санузлов — 6
- Экипаж: 3 в 3 каютах
- Конструкция: монохалл; корпус из стеклопластика; палуба GRP

- Силовая установка: 2 двигателя CAT
- Водоизмещение по объёму: 228 GT (gross tonnage)
- Запасы: топливо 4,226.75 гал; вода 581.18 гал

Технические характеристики

- Модель: 32m Grande
- Производитель: Azimut Yachts
- Тип: моторная яхта; корпус: корпус из стеклопластика; конфигурация: Monohull; палуба: GRP
- Длина (LOA): 102 фт (31.27 м)
- Ширина: 24 фт (7.32 м)
- Осадка: 5.413–6.004 фт (1.65–1.83 м)
- Крейсерская скорость: 20 узл (23.02 mph)
- Максимальная скорость: 25 узл (28.77 mph)
- Двигатели: 2 x CAT
- Валовое водоизмещение: 228 GT
- Размещение: 10; Санузлы: 6
- Экипаж: 3 каюты / 3 койки
- Топливный запас: 4,226.75 гал
- Запас воды: 581.18 гал

Цена и заказ

За актуальной ценой, наличием и организацией просмотра 32m Grande связывайтесь с Андреем Шестаковым и Shestakov Yacht Sales. Мы предоставим подробные спецификации от Azimut Yachts и сопроводим процесс сделки от первого контакта до передачи судна новому владельцу.

Вопросы и ответы

Q: Каковы основные размеры 32m Grande? A: **Длина LOA** — 102 фт (31.27 м), **ширина** — 24 фт (7.32 м), **осадка** — 5.413–6.004 фт (1.65–1.83 м).

Q: Какова скорость яхты? A: **Крейсерская скорость** — 20 узлов (около 23.02 mph), **максимальная** — 25 узлов (около 28.77 mph).

Q: Сколько гостей и членов экипажа размещается на борту? A: До **10 гостей** , **санузлов 6** ; **экипаж 3 в 3 каютах** .

Q: Из чего выполнены корпус и палуба? A: Это **монохалл** с корпусом из стеклопластика и палубой **GRP** .

Q: Какая силовая установка установлена? A: Два **двигателя CAT** . По вопросам покупки 32m Grande от Azimut Yachts связывайтесь с Андреем Шестаковым и Shestakov Yacht Sales.

Мнение владельцев

Покупатели отмечают за 32m Grande от Azimut Yachts высокий уровень универсальности: пять гостевых кают позволяют комфортно путешествовать семьёй до ~10 человек, при этом уик-энды часто проходят в формате owner-operator, а на дальних переходах обычно привлекают небольшой штат. Судно хорошо адаптируется под чартер — при размещении 5–6 членов команды ярко проявляются светлые, просторные интерьеры, владельческая каюта с панорамными окнами и удобная логистика между бич-клубом, кокпитом и широким флайбриджем с зонами для общения.

На ходу корпус D2P демонстрирует переход от водоизмещающего режима к полуглиссеру, сочетая экономичный расход и плавность хода. В обзорах упоминают примерно 1 000 миль запаса хода при скорости около ~12

узлов, типичный крейсер — около 21 узла и максимум порядка 27 узлов; капитаны также выделяют приподнятую рубку за отличную обзорность и комфорт управления в волнении.

С эксплуатационной точки зрения типовой комплект MTU 16V 2000 M86 удобен в обслуживании благодаря доступу через служебные помещения и кормовые люки. Карбоновая надстройка снижает вес над палубой и уменьшает операционные требования, но её ремонт требует специализированных работ и значительных затрат. На публичных форумах владельцы и капитаны отмечали отдельные проблемы при сдаче и по гарантии — вплоть до случаев «собирали винты с палубы после дня на воде» — поэтому брокеры и сами владельцы часто рекомендуют привлекать представителя владельца на этапе постройки и приёмки, чтобы минимизировать доработки после передачи.

Плюсы и минусы

- Гибкий профиль эксплуатации: семейные круизы до ~10 гостей, уик-энд в формате owner operator или полноценный чартер с экипажем 5–6 человек.
- Корпус D2P обеспечивает экономичный ход (прибл. ~1 000 миль при ~12 уз) с комфортной мореходностью и широким рабочим диапазоном 21–27 уз.
- Светлые, объёмные интерьеры и крупные приёмные зоны, включая примерно 18 м² бич-клуб и большой флайбридж.
- На форумах отмечают случаи доработок и гарантийных проблем на отдельных единицах, иногда связанные с ослаблением крепежа после эксплуатации.
- Карбоновая надстройка уменьшает требования к текущему обслуживанию, но её ремонт дорогостоящий и требует узкой специализации.

- Для полного функционала и комфортной эксплуатации на длительных маршрутах обычно необходим профессиональный экипаж 5–6 человек, что увеличивает операционные расходы.

Сравнение с другими моделями

Модель	Длина	Ширина	Осадка	Скорость (крейс./ макс.)	Валовая вместимость
32m Grande	102' 0" (31.27 m)	24' 0" (7.32 m)	5' 5" (1.65 m) – 6' 0" (1.83 m)	20 kn / 25 kn	228
56	60' 0" (18.31 m)	15' 0" (4.75 m)	17' 3" (5.25 m)		
50 Flybridge	52' 0" (16.08 m)	15' 0" (4.63 m)	13' 6" (4.11 m)	24 kn / 32 kn	26
64 Flybridge	66' 0" (20.14 m)	16' 0" (5.06 m)	15' 7" (4.75 m)	28 kn / 34 kn	
Atlantis 43	45' 0" (13.74 m)	13' 0" (4.24 m)	11' 9" (3.58 m)	30 kn / 35 kn	
62E	65' 0" (19.84 m)	16' 0" (5.06 m)	16' 2" (4.92 m)	28 kn / 33 kn	
55S	56' 0" (17.35 m)	15' 0" (4.72 m)		22 kn / 36 kn	
Grande 105	105' 0" (32 m)	24' 0" (7.32 m)	21' 1" (6.42 m)	22 kn / 26 kn	
86S	86' 0" (26.49 m)	19' 0" (5.82 m)		40 kn	
68S	68' 0" (20.73 m)	16' 0" (5.08 m)			

СПЕЦИФИКАЦИИ

Длина:

102' 0" (31.27 m)

Ширина:

24' 0" (7.32 m)

Крейсерская скорость:

20 kn / 23.02 mph

Водоизмещение:

228 Pounds

Запас топлива:

4226.75 Gallons

Санузлы всего:

6

Койки экипажа:

3

Материал корпуса:

Fiberglass and Plastic Yachts

Конфигурация корпуса:

Monohull

Двигатели:

2

Мин. осадка:

5' 5" (1.65 m)

Макс. осадка:

6' 0" (1.83 m)

Макс. скорость:

25 kn / 28.77 mph

Запас воды:

581.18 Gallons

Каюты экипажа:

3

Материал палубы:

GRP

Интерьер:

Achille Salvagni (Azimut Style Office)

Производитель:

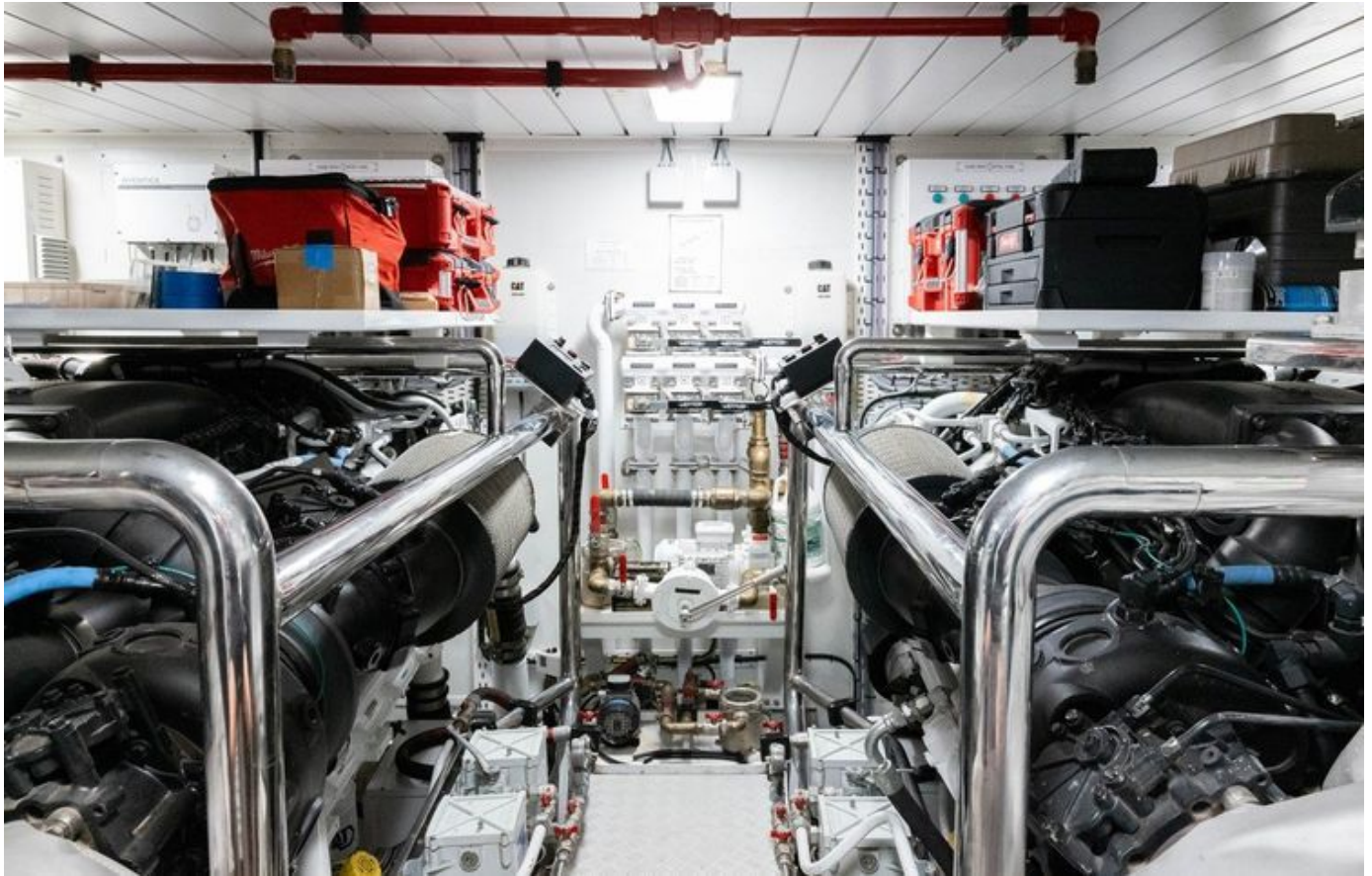
CAT

ГАЛЕРЕЯ











КОНТАКТЫ

Shestakov Yacht Sales — это брокерская компания, специализирующаяся на продаже и обслуживании яхт по всему миру. Компания предлагает услуги по покупке и продаже как новых, так и подержанных моторных яхт, парусных судов и роскошных супер и мега яхт. Они также предоставляют услуги по регистрации яхт, страхованию, техническому обслуживанию, подбору экипажа и организации чартеров в США, Канаде, Латинской Америке, Карибском бассейне, в Европе и на Багамах.

Основатель и ведущий брокер компании — Андрей Шестаков, лицензированный и сертифицированный специалист с обширным опытом в области морской инженерии и судостроения.

Компания имеет широкую сеть партнерств с крупными производителями яхт по всему миру и предоставляет услуги на нескольких языках, включая Русский, Украинский, Испанский и Английский. Офис компании расположен в Дания-Бич, штат Флорида, США.

Для получения дополнительной информации и просмотра доступных яхт вы можете посетить официальный сайт компании: <https://shestakovyachtsales.com/ru>

Контактная информация

Телефон: +1(954)274-4435 +7(918)465-66-44 **Email:** andrey@shestakovyachtsales.com

Адрес



1380 Weeping Willow Way, Hollywood,
Florida 33019