



SHESTAKOV

Yacht Sales

50 – AZIMUT YACHTS



Производитель:

Azimut Yachts

Модель:

50

Длина:

53' 0" (16.28 m)

Мин. осадка:

3' 10" (1.18 m)

Ширина:

15' 0" (4.66 m)

Макс. осадка:

4' 6" (1.36 m)

Крейсерская скорость:

28 kn / 32.22 mph

Макс. скорость:

32 kn / 36.83 mph

Запас воды:

155.86 Gallons

Запас топлива:

581.18 Gallons

Спальных мест:

6

Санузлы всего:

2

Если вы хотите купить яхту **50 – Azimut Yachts** или вам нужна помощь, позвоните +1(954)274-4435 или посетите shestakovyachtsales.com

ОГЛАВЛЕНИЕ

| | |
|---|-----------|
| ОБЗОР | 3 |
| Выбор 50 | 3 |
| Особенности модели | 3 |
| Технические характеристики | 4 |
| Цена и заказ | 4 |
| Вопросы и ответы | 5 |
| Мнение владельцев | 5 |
| Плюсы и минусы | 6 |
| Сравнение с другими моделями | 7 |
| СПЕЦИФИКАЦИИ | 8 |
| ГАЛЕРЕЯ | 9 |
| КОНТАКТЫ | 14 |

ОБЗОР

50 от Azimut Yachts — это представитель линейки моторная яхта в сегменте моторных яхт, выполненный из стеклопластика и пластика с GRP-палубами. Корпус спроектирован Pierluigi Ausonio, а интерьер оформлен Carlo Galeazzi. За профессиональной консультацией и сопровождением сделки обращайтесь к Андрею Шестакову в Shestakov Yacht Sales.

Выбор 50

Решив выбрать 50, вы получаете яхту, сочетающую быстроходные характеристики и комфорт для круизов: планирующий корпус обеспечивает крейсерскую скорость порядка 28 уз и максимум до 32 уз, при этом силовая установка представлена двумя стационарными дизельными моторами Volvo Penta. При ширине 15 ft на борту удобно разместятся до 6 гостей; предусмотрены 2 санузла и отдельная каюта экипажа на 2 спальных места. Как моторная яхта в классе моторных яхт с корпусом из стеклопластика и пластика, эта модель практична в эксплуатации и хорошо подходит для активных переходов при сопровождении Shestakov Yacht Sales и брокера Андрея Шестакова.

Особенности модели

- Планирующий корпус, разработанный Pierluigi Ausonio; интерьер — Carlo Galeazzi
- Две стационарные дизельные установки Volvo Penta (2 единицы)
- Крейсерская скорость 28 уз (ок. 32.22 mph); максимальная — 32 уз (ок. 36.83 mph)
- Расположение для 6 гостей, 2 санузла; отдельная каюта экипажа на 2

койки

- Длина 53 ft (16.28 m) и ширина 15 ft (4.66 m)
- Конструкция корпуса из стеклопластика и пластика; палубы — GRP

Технические характеристики

- Модель: 50
- Строитель: Azimut Yachts
- Категория: моторная яхта; Класс: моторных яхт
- Материал корпуса: стеклопластика и пластика; Палуба: GRP
- Тип корпуса: Планирующий
- Длина (LOA): 53 ft (16.28 m)
- Ширина: 15 ft (4.66 m)
- Осадка (мин/макс): 3.871 ft (1.18 m) / 4.462 ft (1.36 m)
- Двигатели: 2 x Volvo Penta, стационарные (Inboard), дизель
- Скорость: крейсерская 28 уз (32.22 mph); макс. 32 уз (36.83 mph)
- Размещение: 6 спальных мест; санузлы: 2
- Экипаж: 1 каюта; 2 койки
- Топливо: 581.18 gal
- Вода: 155.86 gal
- Проектировщик корпуса: Pierluigi Ausonio
- Дизайнер интерьера: Carlo Galeazzi

Цена и заказ

Текущую цену, сроки поставки и наличие единиц 50 от Azimut Yachts уточняйте у Андрея Шестакова в Shestakov Yacht Sales. Мы окажем помощь в выборе спецификации, организуем осмотр и поможем спланировать доставку с учётом ваших требований.

Вопросы и ответы

- В: К какому типу относится 50? О: Это моторная яхта в классе моторных яхт с корпусом из стеклопластика и пластика.
- В: Каковы габариты яхты? О: **Длина LOA** 53 ft (16.28 m), **ширина** 15 ft (4.66 m), **осадка** 3.871–4.462 ft (1.18–1.36 m).
- В: Какие двигатели и ходовые качества? О: Два **Volvo Penta Inboard** на **дизеле** обеспечивают **28 уз** крейсером (32.22 mph) и **32 уз** максимумом (36.83 mph).
- В: Размещение и экипаж? О: Яхта **вмещает 6 спальных мест**, имеет **2 санузла**, плюс **каюта экипажа** с 2 койками.
- В: К кому обратиться для покупки? О: Свяжитесь с **Андреем Шестаковым** в **Shestakov Yacht Sales** для консультации и оформления моторной яхты 50 от Azimut Yachts.

Мнение владельцев

Владельцы отмечают 50 от Azimut Yachts как удачное обновление для пар и семей: размеры позволяют самостоятельную эксплуатацию владельцем-оператором, при этом яхта достаточно комфортна для уикендов и прибрежных переходов. На ходу корпус воспринимается как плавный и уверенно сидящий в умеренной волне; управление отзывчивое, а обзор с флайбриджа — хороший. В сложной или короткой волне поведение бывает «мокрым», а хотя максимальная скорость обычно называется около 32 уз, многие предпочитают поддерживать более экономичный крейсер, учитывая резкий рост расхода топлива на высоких скоростях.

Внутри владельцы выделяют просторный флайбридж и большие панорамные окна — в салоне светло и удобно для общения; кокпит с П-образным диваном и гидравлическая платформа делают стоянку и

посадку предельно удобными. Профессиональные обзоры подчеркивают «люксовую» отделку и внушительную высоту потолков в мидельной владельческой каюте; одновременно владельцы отмечают излишнее количество ступеней и некоторые тесные проходы и сервисные зоны, несмотря на общий объём яхты.

По эксплуатационным расходам отзывы неоднозначны: тик, нержавеющие элементы и мягкая мебель требуют регулярного ухода; у ряда владельцев на 2–3 м годе возникали проблемы с выхлопной гофрой на левом моторе, что считают не редкостью для судов Azimut Yachts. Отмечают также чувствительность берегового питания к просадкам и перепадам напряжения; брокеры предупреждают о возможной влаге вокруг окон и люков и о «хвостах» с двигателями/генераторами на более старых или запущенных экземплярах. Легкая чартерная эксплуатация возможна, но владельцы предупреждают о высоких операционных затратах и текучке экипажа.

Плюсы и минусы

- Просторный флайбридж и большие площади остекления создают много света, хорошие виды и простор для общения.
- Отзывчивое управление и отличная видимость с флайбриджа удобны для владельца-оператора.
- П-образный диван в кокпите и гидравлическая купальная платформа облегчают стоянку на якоре и посадку.
- В путаной или чопперной волне судно может вести себя «мокро».
- В планировке присутствует много ступеней и несколько узких проходов и сервисных зон.
- Обслуживание требует времени; встречаются отказы выхлопной гофры, чувствительность берегового питания и риск появления влаги вокруг окон/люков на старших или плохо обслуживаемых корпусах.

Сравнение с другими моделями

| Модель | Длина | Ширина | Осадка | Скорость (крейс./ макс.) | Валовая вместимость |
|--------------|------------------|-----------------|----------------------------------|--------------------------|---------------------|
| 50 | 53' 0" (16.28 m) | 15' 0" (4.66 m) | 3' 10" (1.18 m) – 4' 6" (1.36 m) | 28 kn / 32 kn | |
| 56 | 60' 0" (18.31 m) | 15' 0" (4.75 m) | 17' 3" (5.25 m) | | |
| 50 Flybridge | 52' 0" (16.08 m) | 15' 0" (4.63 m) | 13' 6" (4.11 m) | 24 kn / 32 kn | 26 |
| 64 Flybridge | 66' 0" (20.14 m) | 16' 0" (5.06 m) | 15' 7" (4.75 m) | 28 kn / 34 kn | |
| Atlantis 43 | 45' 0" (13.74 m) | 13' 0" (4.24 m) | 11' 9" (3.58 m) | 30 kn / 35 kn | |
| 62E | 65' 0" (19.84 m) | 16' 0" (5.06 m) | 16' 2" (4.92 m) | 28 kn / 33 kn | |
| 55S | 56' 0" (17.35 m) | 15' 0" (4.72 m) | | 22 kn / 36 kn | |
| Grande 105 | 105' 0" (32 m) | 24' 0" (7.32 m) | 21' 1" (6.42 m) | 22 kn / 26 kn | |
| 86S | 86' 0" (26.49 m) | 19' 0" (5.82 m) | | 40 kn | |
| 68S | 68' 0" (20.73 m) | 16' 0" (5.08 m) | | | |

СПЕЦИФИКАЦИИ

Длина:

53' 0" (16.28 m)

Ширина:

15' 0" (4.66 m)

Крейсерская скорость:

28 kn / 32.22 mph

Запас воды:

155.86 Gallons

Спальных мест:

6

Каюты экипажа:

1

Материал корпуса:

Fiberglass and Plastic Yachts

Конфигурация корпуса:

Planing

Интерьер:

Carlo Galeazzi

Двигатели:

2

Тип двигателя:

Inboard

Мин. осадка:

3' 10" (1.18 m)

Макс. осадка:

4' 6" (1.36 m)

Макс. скорость:

32 kn / 36.83 mph

Запас топлива:

581.18 Gallons

Санузлы всего:

2

Койки экипажа:

2

Материал палубы:

GRP

Проект корпуса:

Pierluigi Ausonio

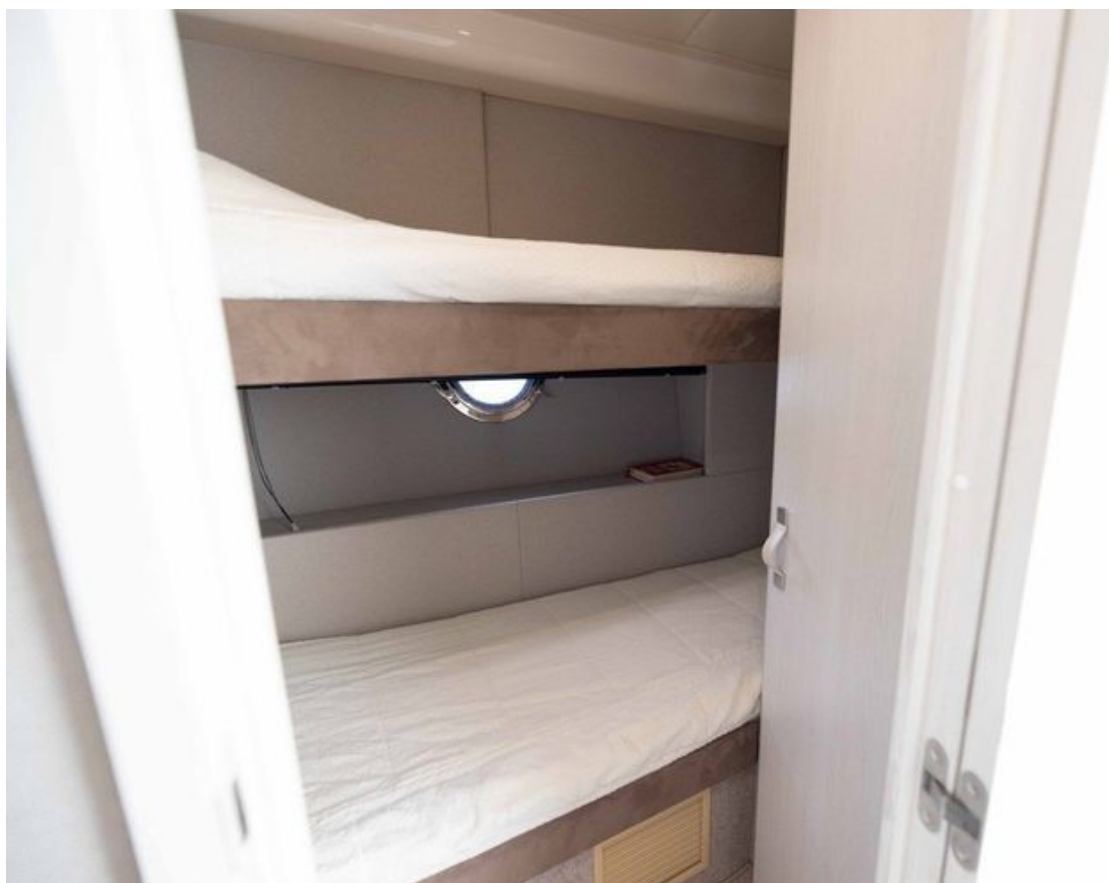
Производитель:

Volvo Penta

Тип топлива:

Diesel

ГАЛЕРЕЯ











КОНТАКТЫ

Shestakov Yacht Sales — это брокерская компания, специализирующаяся на продаже и обслуживании яхт по всему миру. Компания предлагает услуги по покупке и продаже как новых, так и подержанных моторных яхт, парусных судов и роскошных супер и мега яхт. Они также предоставляют услуги по регистрации яхт, страхованию, техническому обслуживанию, подбору экипажа и организации чартеров в США, Канаде, Латинской Америке, Карибском бассейне, в Европе и на Багамах.

Основатель и ведущий брокер компании — Андрей Шестаков, лицензированный и сертифицированный специалист с обширным опытом в области морской инженерии и судостроения.

Компания имеет широкую сеть партнерств с крупными производителями яхт по всему миру и предоставляет услуги на нескольких языках, включая Русский, Украинский, Испанский и Английский. Офис компании расположен в Дания-Бич, штат Флорида, США.

Для получения дополнительной информации и просмотра доступных яхт вы можете посетить официальный сайт компании: <https://shestakovyachtsales.com/ru>

Контактная информация

Телефон: +1(954)274-4435 +7(918)465-66-44 **Email:** andrey@shestakovyachtsales.com

Адрес



1380 Weeping Willow Way, Hollywood,
Florida 33019