



SHESTAKOV

Yacht Sales

55 FLYBRIDGE - AZIMUT YACHTS



Производитель:

Azimut Yachts

Модель:

55 flybridge

Длина:

55' 0" (16.76 m)

Мин. осадка:

15' 0" (4.58 m)

Ширина:

15' 0" (4.70 m)

Крейсерская скорость:

33 kn / 33 mph

Макс. скорость:

37 kn / 37 mph

Запас воды:

169 Gallons

Запас топлива:

655 Gallons

Санузлы всего:

2

Материал корпуса:

Fiberglass and Plastic Yachts

Материал палубы:

Fiberglass

Если вы хотите купить яхту **55 FLYBRIDGE - Azimut Yachts** или вам нужна помощь, позвоните +1(954)274-4435 или посетите shestakovyachtsales.com

ОГЛАВЛЕНИЕ

ОБЗОР	3
Выбор 55 flybridge	3
Особенности модели	3
Технические характеристики	4
Цена и заказ	4
Вопросы и ответы	4
Мнение владельцев	5
Плюсы и минусы	6
Сравнение с другими моделями	7
СПЕЦИФИКАЦИИ	8
ГАЛЕРЕЯ	9
КОНТАКТЫ	14

ОБЗОР

55 flybridge от Azimut Yachts — современная моторная яхта с корпусом из стеклопластика, рассчитанная на быстрые переходы и максимально комфортное пребывание на воде. Команда Shestakov Yacht Sales вместе с брокером Андреем Шестаковым окажет поддержку в сравнении вариантов и сопровождении сделки.

Выбор 55 flybridge

Если при выборе важны высокая ходовая скорость и рациональные размеры, 55 flybridge представляет собой привлекательный вариант. Судно имеет длину 55 ft (16.76 m), ширину 15 ft (4.7 m), обеспечивает крейсерскую скорость 33 узла и может развивать до 37 узлов — сочетание, подходящее для разного рода частных круизов в сегменте моторных яхт. Для уточнения наличия и доступных конфигураций обращайтесь в Shestakov Yacht Sales — Андрей Шестаков подскажет все детали.

Особенности модели

- Динамика: крейсерские **33 узла** и до **37 узлов** максимальной скорости
- Силовая установка: два стационарных **Caterpillar** на **дизеле**
- Конструкция: корпус из стеклопластика, палуба — **Fiberglass**
- Запасы для автономности: **655 гал** топлива и **169 гал** воды
- Комфорт на борту: **2 санузла**

Технические характеристики

- Модель: 55 flybridge
- Верфь: Azimut Yachts
- Тип: моторная яхта
- Корпус: стеклопластик; Палуба: Fiberglass
- Длина (LOA): 55 ft (16.76 m)
- Ширина (Beam): 15 ft (4.7 m)
- Осадка (min): 15.037 ft (4.5833 m)
- Двигатели: 2 x Caterpillar; Тип: Inboard; Топливо: Diesel
- Крейсерская скорость: 33 kn (33 mph)
- Максимальная скорость: 37 kn (37 mph)
- Санузлы: 2
- Топливо: 655 gal
- Вода: 169 gal

Цена и заказ

Итоговая стоимость конкретной единицы определяется текущим состоянием рынка и опциями комплектации. Shestakov Yacht Sales окажет помощь в оценке адекватной цены, проверке технической спецификации и организации осмотра. За самыми свежими предложениями на 55 flybridge от Azimut Yachts обращайтесь к Андрею Шестакову и в команду Shestakov Yacht Sales.

Вопросы и ответы

В: Какова **крейсерская** и **максимальная скорость** 55 flybridge? О: Яхта идёт на **33 узлах** (33 mph) в крейсерском режиме и достигает **37 узлов** (37 mph) максимально.

В: Какая стоит **силовая установка** ? О: Установлены **2 x Caterpillar** , стационарные **дизельные** двигатели (**Inboard**).

В: Каковы основные **габариты** и **осадка** ? О: Длина — **55 ft (16.76 m)** , ширина — **15 ft (4.7 m)** , минимальная **осадка** — **15.037 ft (4.5833 m)** .

В: Какой **класс** и из каких **материалов** выполнена яхта? О: Это моторная яхта с корпусом из стеклопластика и палубой из **Fiberglass** .

В: Кто поможет с **покупкой** и **логистикой** ? О: Shestakov Yacht Sales и брокер **Андрей Шестаков** берут на себя подбор, переговоры и сопровождение сделки по 55 flybridge от Azimut Yachts.

Мнение владельцев

Владельцы, эксплуатирующие 55 flybridge от Azimut Yachts, чаще всего используют судно для семейных круизов и длительных уик-эндов. Для 55-футового класса интерьер воспринимается достаточно просторным: много естественного света и узнаваемая дизайнерская пластика; у большинства экземпляров встречается планировка с тремя спальнями и небольшой каютой экипажа.

На флайбридже и в кокпите разработана удобная инфраструктура для жизни на открытом воздухе: обеденная/лаунж-зона на шестерых, мокрый бар с грилем и солнечная площадка. Владельцы, сравнивавшие модель с 52-футовыми аналогами, отмечают, что добавленная ширина и длина заметно увеличивают комфорт жилых помещений.

В ходе ходовых испытаний судно описывают как тихое и предсказуемое: оно уверенно входит в креновые повороты без срывов и держит заданную посадку при разных режимах. Практические замеры в отчётах показывают крейсерскую скорость порядка 27–28 узлов при примерно 2100 об/мин и максимальные значения около 31 узла, что чаще всего

устраивает владельцев для частного использования.

Сервисная сторона: доступ к агрегатам обеспечивается через люк в кокпите и короткую двухступенчатую лестницу; машинное отделение компактно, поэтому некоторые ремонтные операции выполняются в ограниченном пространстве. Рекомендуется тщательно проверять электрооборудование, гидравлические системы и климат контроль при осмотре: на более зрелых корпусах их обновление может повлечь значительные расходы. Также в профильных форумах встречаются жалобы на качество отделки и споры по гарантийному обслуживанию; опыт сервисного сопровождения варьируется и стоит учитывать при переговорах.

Плюсы и минусы

- Просторный светлый интерьер; типичная планировка с 3 каютами плюс экипажной.
- Тихий и предсказуемый ход; крейсер 27–28 узлов, максимум около 31.
- Флайбридж и кокпит хорошо приспособлены для жизни на палубе, со столовой зоной на шесть и мокрым баром/грилем.
- Доступ в машинное отделение через люк и «компактное» пространство усложняют часть сервисных работ.
- Требуется тщательная проверка электрики, гидравлики и кондиционирования; обновления на возрастных корпусах могут быть дорогими.
- Есть форумные сообщения о претензиях к отделке и спорах по гарантии/послепродажному сервису.

Сравнение с другими моделями

Модель	Длина	Ширина	Осадка	Скорость (крейс./...)	Валовая...
55 flybridge	55' 0" (16.76 m)	15' 0" (4.70 m)	15' 0" (4.58 m)	33 kn / 37 kn	
S6	60' 0" (18.31 m)	15' 0" (4.75 m)	17' 3" (5.25 m)		
50 Flybridge	52' 0" (16.08 m)	15' 0" (4.63 m)	13' 6" (4.11 m)	24 kn / 32 kn	26
64 Flybridge	66' 0" (20.14 m)	16' 0" (5.06 m)	15' 7" (4.75 m)	28 kn / 34 kn	
Atlantis 43	45' 0" (13.74 m)	13' 0" (4.24 m)	11' 9" (3.58 m)	30 kn / 35 kn	
62E	65' 0" (19.84 m)	16' 0" (5.06 m)	16' 2" (4.92 m)	28 kn / 33 kn	
55S	56' 0" (17.35 m)	15' 0" (4.72 m)		22 kn / 36 kn	
Grande 105	105' 0" (32 m)	24' 0" (7.32 m)	21' 1" (6.42 m)	22 kn / 26 kn	
86S	86' 0" (26.49 m)	19' 0" (5.82 m)		40 kn	
68S	68' 0" (20.73 m)	16' 0" (5.08 m)			

СПЕЦИФИКАЦИИ

Длина:

55' 0" (16.76 m)

Ширина:

15' 0" (4.70 m)

Крейсерская скорость:

33 kn / 33 mph

Запас воды:

169 Gallons

Санузлы всего:

2

Материал корпуса:

Fiberglass and Plastic Yachts

Двигатели:

2

Тип двигателя:

Inboard

Мин. осадка:

15' 0" (4.58 m)

Макс. скорость:

37 kn / 37 mph

Запас топлива:

655 Gallons

Материал палубы:

Fiberglass

Производитель:

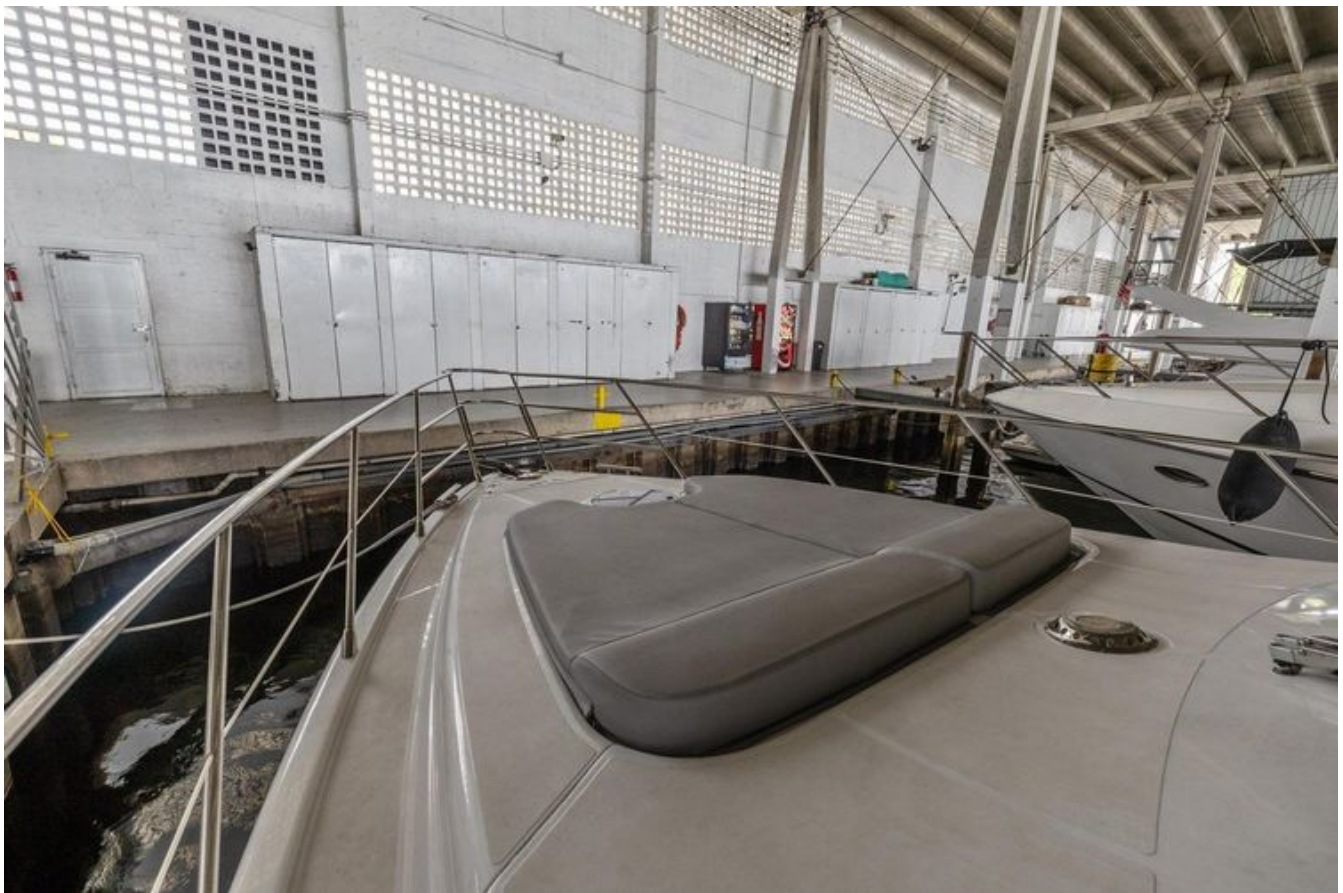
Caterpillar

Тип топлива:

Diesel

ГАЛЕРЕЯ











КОНТАКТЫ

Shestakov Yacht Sales — это брокерская компания, специализирующаяся на продаже и обслуживании яхт по всему миру. Компания предлагает услуги по покупке и продаже как новых, так и подержанных моторных яхт, парусных судов и роскошных супер и мега яхт. Они также предоставляют услуги по регистрации яхт, страхованию, техническому обслуживанию, подбору экипажа и организации чартеров в США, Канаде, Латинской Америке, Карибском бассейне, в Европе и на Багамах.

Основатель и ведущий брокер компании — Андрей Шестаков, лицензированный и сертифицированный специалист с обширным опытом в области морской инженерии и судостроения.

Компания имеет широкую сеть партнерств с крупными производителями яхт по всему миру и предоставляет услуги на нескольких языках, включая Русский, Украинский, Испанский и Английский. Офис компании расположен в Дания-Бич, штат Флорида, США.

Для получения дополнительной информации и просмотра доступных яхт вы можете посетить официальный сайт компании: <https://shestakovyachtsales.com/ru>

Контактная информация

Телефон: +1(954)274-4435 +7(918)465-66-44 **Email:** andrey@shestakovyachtsales.com

Адрес



1380 Weeping Willow Way, Hollywood,
Florida 33019