



SHESTAKOV

Yacht Sales

## ATLANTIS - AZIMUT YACHTS



**Производитель:**

Azimut Yachts

**Модель:**

Atlantis

**Длина:**

55' 0" (16.76 m)

**Ширина:**

15' 0" (4.67 m)

**Макс. осадка:**

13' 8" (4.17 m)

**Материал корпуса:**

Fiberglass and Plastic Yachts

**Материал палубы:**

Fiberglass

**Двигатели:**

2

**Производитель:**

MAN

**Тип двигателя:**

Inboard

**Тип топлива:**

Diesel

Если вы хотите купить яхту **ATLANTIS - Azimut Yachts** или вам нужна помощь, позвоните +1(954)274-4435 или посетите [shestakovyachtsales.com](http://shestakovyachtsales.com)

# ОГЛАВЛЕНИЕ

---

<b>ОБЗОР .....</b>	<b>3</b>
<b>Выбор Atlantis .....</b>	<b>3</b>
<b>Особенности модели .....</b>	<b>3</b>
<b>Технические характеристики .....</b>	<b>4</b>
<b>Цена и заказ .....</b>	<b>4</b>
<b>Вопросы и ответы .....</b>	<b>4</b>
<b>Мнение владельцев .....</b>	<b>5</b>
<b>Плюсы и минусы .....</b>	<b>6</b>
<b>Сравнение с другими моделями .....</b>	<b>7</b>
<b>СПЕЦИФИКАЦИИ .....</b>	<b>8</b>
<b>ГАЛЕРЕЯ .....</b>	<b>9</b>
<b>КОНТАКТЫ .....</b>	<b>14</b>

## ОБЗОР

---

Atlantis от Azimut Yachts — универсальная моторная яхта в формате круизер, построенная на прочном основании из корпус из стеклопластика и пластика. Команда Shestakov Yacht Sales под руководством Andrey Shestakov готова предоставить взвешенную оценку этой 55 футовой модели и помочь с дальнейшими шагами.

## Выбор Atlantis

---

При выборе яхты длиной 55 футов особенно важны тип силовой установки, габариты и конструкционные решения. Atlantis объединяет два дизельных мотора **MAN** во внутренней установке, длину 55 ft (16.76 m) и ширину 15 ft (4.67 m) — параметры, которые напрямую влияют на подбор места в марине, запланированные переходы и поведение на волнении. Как моторная яхта категории круизер, она рассчитана на владельцев, ценящих практичный комфорт при круизах и проверенные композитные решения. Для уточнения соответствия модели вашим требованиям, наличия и сроков доставки обращайтесь к Andrey Shestakov в Shestakov Yacht Sales.

## Особенности модели

---

- Две силовые установки: пара дизельных моторов **MAN** во внутренней компоновке обеспечивает надёжность при маневрировании.
- Рабочие габариты: длина 55 ft (16.76 m) и ширина 15 ft (4.67 m) дают значительный запас жилого и сервисного пространства.
- Осадка: 13.67 ft (4.1666 m) — важный параметр при выборе стоянки и планировании маршрутов.
- Конструкция: корпус и палуба выполнены из корпус из стеклопластика и

пластика/стеклопластика — практичное и надёжное сочетание материалов.

• Классификация: данная модель относится к сегменту моторная яхта — круизер.

## Технические характеристики

---

- Длина (LOA): 55 ft (16.76 m)
- Ширина: 15 ft (4.67 m)
- Осадка (макс.): 13.67 ft (4.1666 m)
- Двигатели: 2 × MAN
- Тип установки: Inboard (внутрибортный)
- Топливо: Diesel (дизель)
- Корпус: корпус из стеклопластика и пластика
- Палуба: Fiberglass (стеклопластик)

## Цена и заказ

---

Для получения текущей цены, информации о доступных экземплярах и вариантах приобретения Atlantis от Azimut Yachts свяжитесь с Andrey Shestakov и командой Shestakov Yacht Sales. Мы организуем детальное обсуждение спецификаций, координацию осмотра, проведём переговоры и обеспечим логистику передачи судна в удобные для вас сроки.

## Вопросы и ответы

---

В: К какому типу относится Atlantis? О: **Тип:** моторная яхта в классе круизер с конструкцией корпуса из корпус из стеклопластика и пластика.

В: Каковы основные размеры? О: **Длина (LOA):** 55 ft (16.76 m); **Ширина:** 15

ft (4.67 m); **Осадка:** 13.67 ft (4.1666 m).

В: Какая силовая установка используется? О: **Двигатели:** 2 × **MAN** ; **Тип установки:** **Inboard** ; **Топливо:** **Diesel** .

В: Из каких материалов изготовлены корпус и палуба? О: **Корпус:** корпус из стеклопластика и пластика; **Палуба:** Fiberglass (стеклопластик).

В: Как оформить заказ через Shestakov Yacht Sales? О: **Контакты:** обратитесь к Andrey Shestakov в Shestakov Yacht Sales, чтобы оформить покупку Atlantis от Azimut Yachts. Мы поможем с **спецификациями** , **осмотром/обследовани**ем и **поставкой** в согласованные сроки.

## Мнение владельцев

---

Модели линейки Atlantis от Azimut Yachts часто выбирают для семейного отдыха и дневных летних выходов: владельцы хвалят открытый кокпит и просторный кормовой санпад за удобство общения на причале и во время стоянки. Ряд пользователей отмечает, что яхта отлично подходит для неформальных встреч и расслабленного времяпрепровождения в компании.

По имеющимся данным, по крайней мере один ранний корпус в формате 48/50 эксплуатировался в локальном чартере, а многие покупатели используют судна как спортивные экспресс-круизеры для активного отдыха и водных развлечений. Планировки в линейке различаются: в тестах модели 43 отмечена большая открытая площадь и светлая обстановка на нижней палубе, тогда как у 51-й версии — носовая мастер-каюта с просторным санузлом. Внешние зоны для отдыха — одна из сильных сторон серии, хотя в одном из тестов у модели 51 солнцезащитный тент показался несколько малым, а по камбузу и объёмам хранения мнения разделились (у 43 отмечали хорошую

кладовую, у 51 — недостаток мест для хранения).

Ходовые качества в отзывах в основном положительные: владелец Atlantis 50 отмечал сухой корпус при прохождении волн, мягкое «посадочное» поведение и отсутствие ударов при волнении. Расчётный крейсерский диапазон по впечатлениям лежит примерно в интервале 18–32 узлов, при этом в тестах 51 й фиксировали порядка 34,5 узлов как максимальную скорость. Управляемость часто хвалят — по 43 экспертам «ход и управляемость — в точку» — и системы IPS обычно дают лёгкое и отзывчивое руление; однако у IPS иногда не хватает запаса угла рулевого привода, а на некоторых кораблях в тестах крупный штурвал воспринимался как не самый эргономичный.

В эксплуатации встречаются как мелкие, так и более трудоёмкие проблемы: владелец одной 50 футовой единицы сообщал о протечках иллюминаторов и срабатывании автомата бойлера. На некоторых вариантах (например, 43) машинное отделение считают тесным — «перелезть через двигатели невозможно», и для серьёзного ремонта может потребоваться снятие пола тоннельного гаража весом около полутонны. На форумах упоминались трещины панелей хардтопа на отдельных 50 футовых экземплярах и периодические замечания к отделке; для судов с IPS и стерндрайвами подчёркивают важность строгого соблюдения регламентов обслуживания.

## Плюсы и минусы

---

- Открытый кокпит и большой санпад создают комфортную атмосферу для семейных выходов и общения на борту.
- Комфортный крейсерский диапазон примерно 18–32 узла; эксперты положительно оценивают ходовые качества и управляемость.
- Разнообразие планировок в линейке: светлые интерьеры у 43 и

просторная носовая мастер каюта с санузлом у 51.

- Некоторые владельцы отмечали проблемы с протечками иллюминаторов и срабатыванием автомата бойлера.
- На отдельных моделях тесное машинное отделение усложняет регулярное и капитальное обслуживание.
- Особенности IPS: лёгкое руление может сопровождаться недостатком угла поворота, а крупные штурвалы в тестах воспринимались как некомфортные.

## Сравнение с другими моделями

Модель	Длина	Ширина	Осадка	Скорость (крейс./...	Валовая...
Atlantis	55' 0" (16.76 m)	15' 0" (4.67 m)	13' 8" (4.17 m)		
S6	60' 0" (18.31 m)	15' 0" (4.75 m)	17' 3" (5.25 m)		
50 Flybridge	52' 0" (16.08 m)	15' 0" (4.63 m)	13' 6" (4.11 m)	24 kn / 32 kn	26
64 Flybridge	66' 0" (20.14 m)	16' 0" (5.06 m)	15' 7" (4.75 m)	28 kn / 34 kn	
Atlantis 43	45' 0" (13.74 m)	13' 0" (4.24 m)	11' 9" (3.58 m)	30 kn / 35 kn	
62E	65' 0" (19.84 m)	16' 0" (5.06 m)	16' 2" (4.92 m)	28 kn / 33 kn	
55S	56' 0" (17.35 m)	15' 0" (4.72 m)		22 kn / 36 kn	
Grande 105	105' 0" (32 m)	24' 0" (7.32 m)	21' 1" (6.42 m)	22 kn / 26 kn	
86S	86' 0" (26.49 m)	19' 0" (5.82 m)		40 kn	
68S	68' 0" (20.73 m)	16' 0" (5.08 m)			

# СПЕЦИФИКАЦИИ

**Длина:**

55' 0" (16.76 m)

**Макс. осадка:**

13' 8" (4.17 m)

**Материал корпуса:**

Fiberglass and Plastic Yachts

**Двигатели:**

2

**Тип двигателя:**

Inboard

**Ширина:**

15' 0" (4.67 m)

**Материал палубы:**

Fiberglass

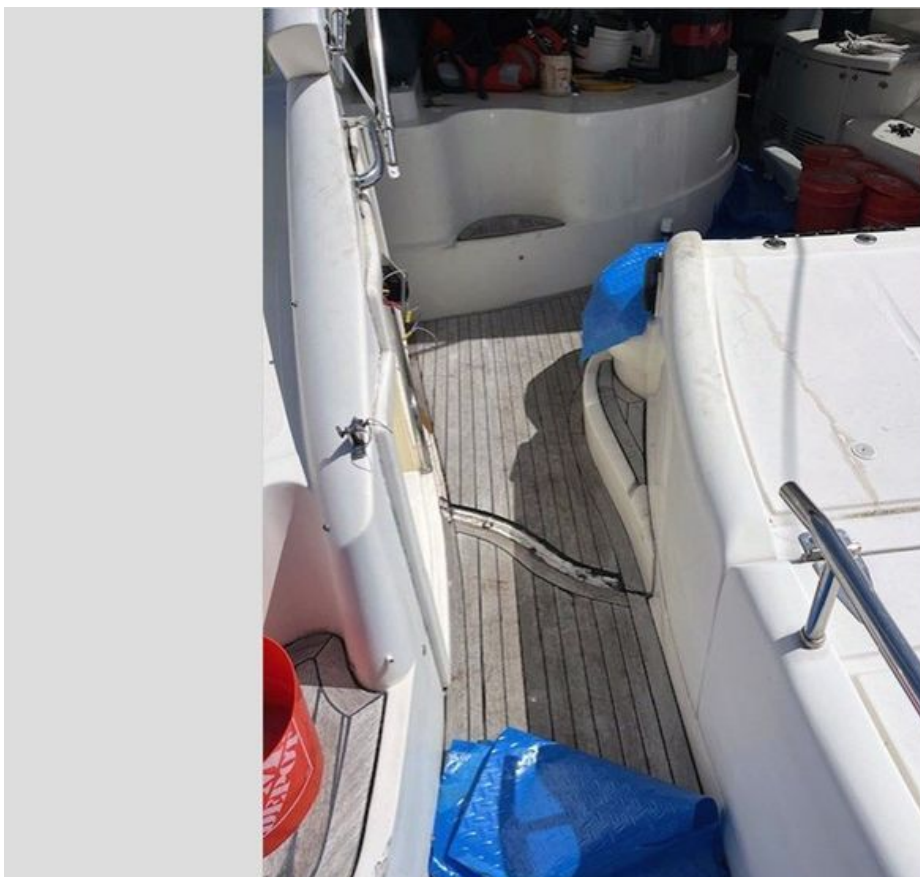
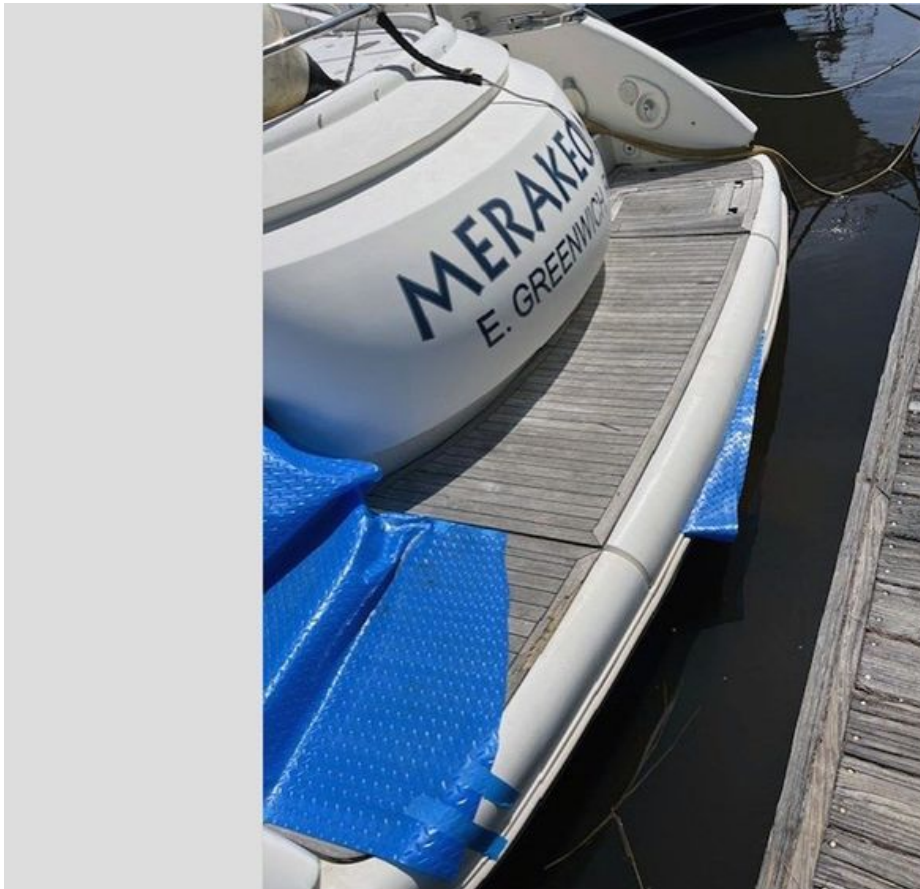
**Производитель:**

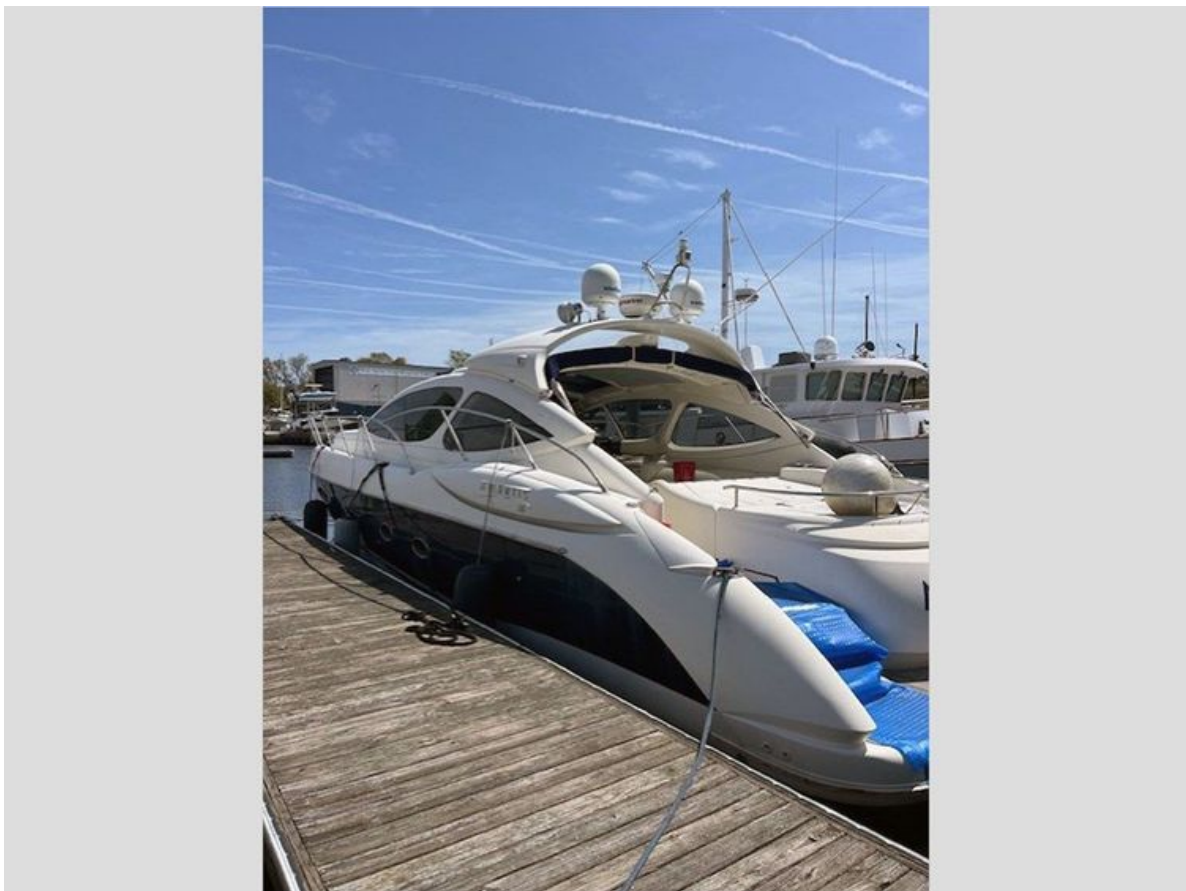
MAN

**Тип топлива:**

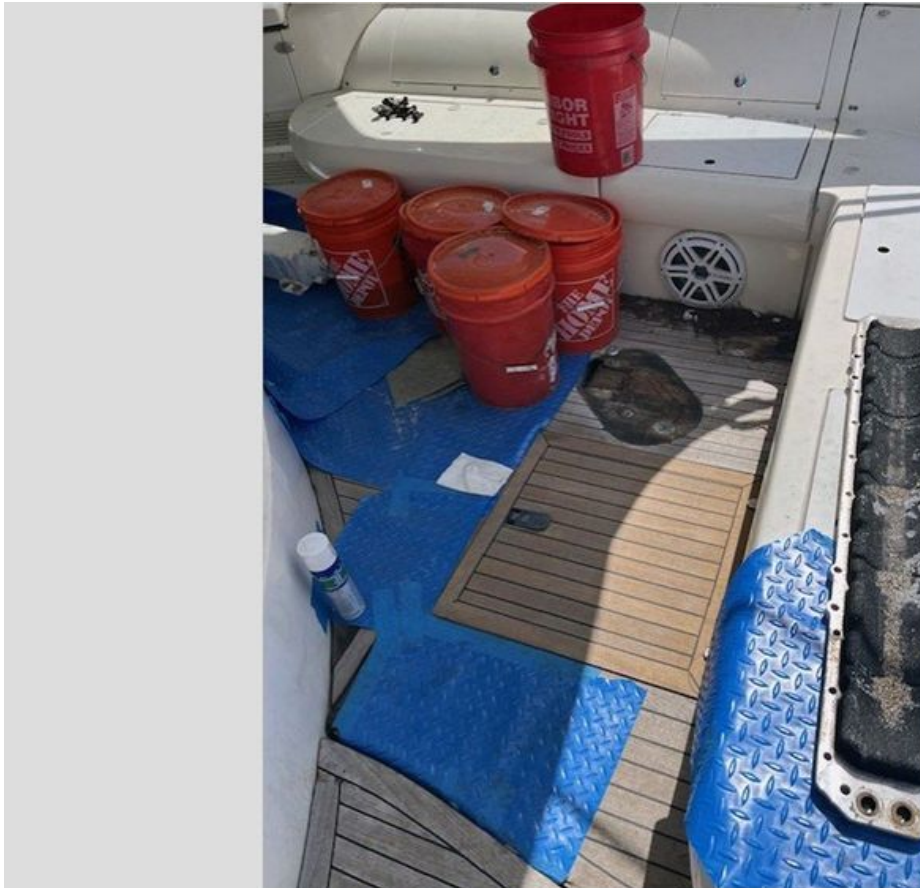
Diesel

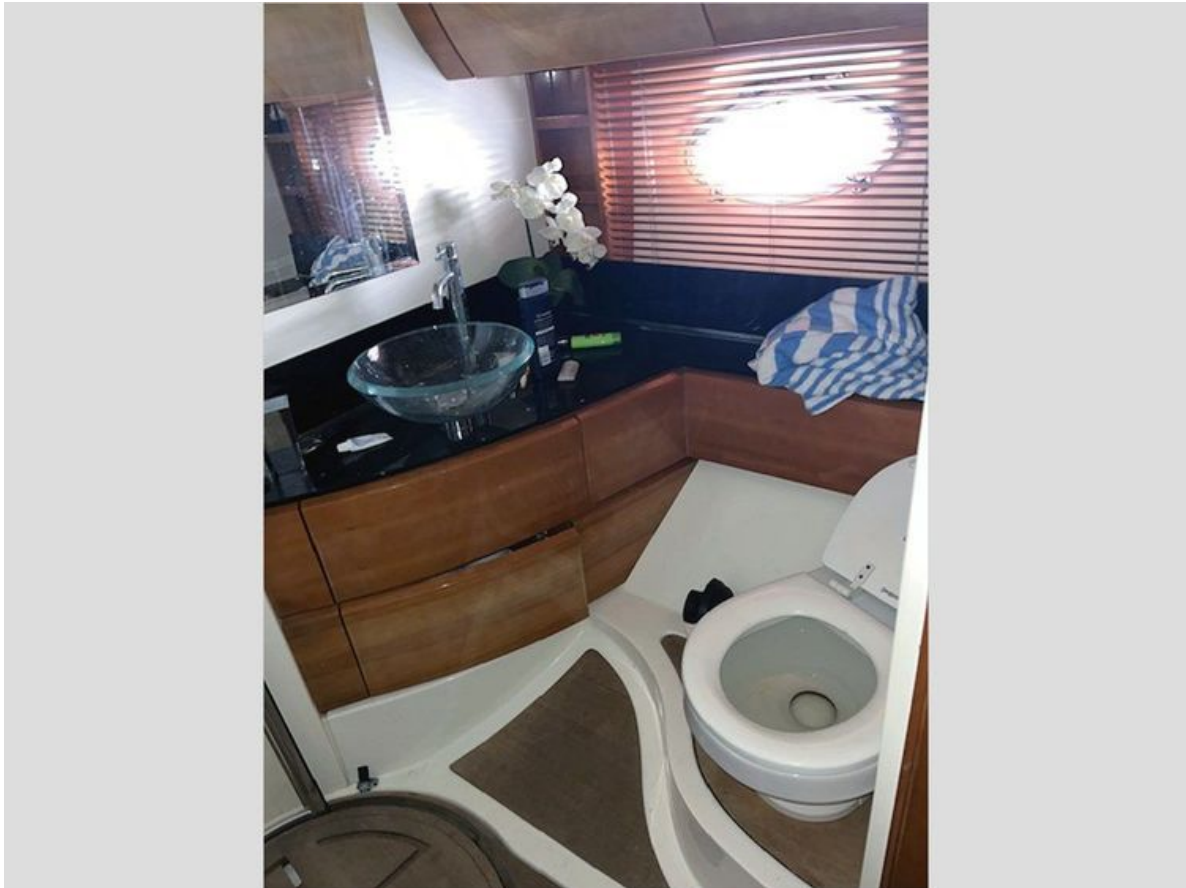
# ГАЛЕРЕЯ











# КОНТАКТЫ

Shestakov Yacht Sales — это брокерская компания, специализирующаяся на продаже и обслуживании яхт по всему миру. Компания предлагает услуги по покупке и продаже как новых, так и подержанных моторных яхт, парусных судов и роскошных супер и мега яхт. Они также предоставляют услуги по регистрации яхт, страхованию, техническому обслуживанию, подбору экипажа и организации чартеров в США, Канаде, Латинской Америке, Карибском бассейне, в Европе и на Багамах.

Основатель и ведущий брокер компании — Андрей Шестаков, лицензированный и сертифицированный специалист с обширным опытом в области морской инженерии и судостроения.

Компания имеет широкую сеть партнерств с крупными производителями яхт по всему миру и предоставляет услуги на нескольких языках, включая Русский, Украинский, Испанский и Английский. Офис компании расположен в Дания-Бич, штат Флорида, США.

Для получения дополнительной информации и просмотра доступных яхт вы можете посетить официальный сайт компании: <https://shestakovyachtsales.com/ru>

## Контактная информация

**Телефон:** +1(954)274-4435 +7(918)465-66-44 **Email:** andrey@shestakovyachtsales.com

## Адрес



1380 Weeping Willow Way, Hollywood,  
Florida 33019