



SHESTAKOV

Yacht Sales

GRANDE 27 METRI – AZIMUT YACHTS



Производитель:

Azimut Yachts

Модель:

Grande 27 Metri

Длина:

87' 0" (26.78 m)

Ширина:

21' 0" (6.59 m)

Макс. осадка:

6' 4" (1.93 m)

Крейсерская скорость:

24 kn / 27.62 mph

Макс. скорость:

28 kn / 32.22 mph

Водоизмещение:

145 Pounds

Запас воды:

528.34 Gallons

Запас топлива:

2509.63 Gallons

Санузлы всего:

5

Материал корпуса:

Fiberglass and Plastic Yachts

Если вы хотите купить яхту **GRANDE 27 METRI – Azimut Yachts** или вам нужна помощь, позвоните +1(954)274-4435 или посетите shestakovyachtsales.com

ОГЛАВЛЕНИЕ

| | |
|---|-----------|
| ОБЗОР | 3 |
| Выбор Grande 27 Metri | 3 |
| Особенности модели | 3 |
| Технические характеристики | 4 |
| Цена и заказ | 4 |
| Вопросы и ответы | 5 |
| Мнение владельцев | 5 |
| Плюсы и минусы | 6 |
| Сравнение с другими моделями | 7 |
| СПЕЦИФИКАЦИИ | 8 |
| ГАЛЕРЕЯ | 9 |
| КОНТАКТЫ | 14 |

ОБЗОР

Модель Grande 27 Metri от Azimut Yachts — это моторная яхта на стеклопластиковом корпусе, сочетающая внушительный объём в 145 GT с живым поведением на ходу и интерьером, разработанным Salvagni. Команда Shestakov Yacht Sales и брокер Андрей Шестаков готовы помочь вам с подбором опций и сопровождением сделки, чтобы яхта соответствовала вашим задачам плавания.

Выбор Grande 27 Metri

Если вы ищете баланс между объёмом и динамикой, Grande 27 Metri предлагает длину 87 ft (26.78 m), ширину 21 ft (6.59 m) и осадку 6.332 ft (1.93 m). Два дизельных двигателя MAN с Inboard установкой обеспечивают комфортный крейсер на 24 узлах и пик до 28 узлов, а показатель 145 GT даёт щедрый внутренний объём в сочетании с фирменной эстетикой Salvagni. На борту возможно размещение до 10 пассажиров при наличии 5 санузлов; большие запасы топлива (2509.63 gal) и пресной воды (528.34 gal) рассчитаны на дальние переходы и комфортные маршруты.

Особенности модели

- Класс: премиальная моторная яхта
- Корпус: стеклопластиковая конструкция; палуба — GRP
- Интерьер от Salvagni, ориентирован на свет и максимальный комфорт
- Два двигателя MAN с Inboard монтажом (дизель)
- Крейсерская скорость 24 узла (27.62 mph); максимальная 28 узлов (32.22 mph)
- Водоизмещение по объёму: 145 GT

- Размещение до 10 гостей; 5 санузлов
- Запасы: топливо 2509.63 gal; пресная вода 528.34 gal

Технические характеристики

- Верфь: Azimut Yachts
- Модель: Grande 27 Metri
- Тип: моторная яхта
- Корпус: стеклопластик; Палуба: GRP
- Длина (LOA): 87 ft (26.78 m)
- Ширина (Beam): 21 ft (6.59 m)
- Осадка (макс.): 6.332 ft (1.93 m)
- Валовая вместимость: 145 GT
- Двигатели: 2 x MAN; Тип: Inboard; Топливо: Diesel
- Скорость: крейсерская 24 узла (27.62 mph); макс. 28 узлов (32.22 mph)
- Мест для размещения: 10
- Санузлы: 5
- Запас топлива: 2509.63 gal
- Запас пресной воды: 528.34 gal
- Дизайнер интерьеров: Salvagni

Цена и заказ

За точной информацией по цене, срокам поставки и конфигурациям на Grande 27 Metri обращайтесь в Shestakov Yacht Sales. Ваш персональный консультант — брокер Андрей Шестаков, который подготовит коммерческое предложение и организует процесс покупки вплоть до приёма корпуса.

Вопросы и ответы

- В: Какого типа Grande 27 Metri и из чего выполнен корпус? О: Это моторная яхта с стеклопластиковым корпусом производства Azimut Yachts. **Тип** и материал **корпуса** обеспечивают оптимальное сочетание комфортных условий для экипажа и устойчивости хода.
- В: Какова скорость яхты? О: **Крейсерская скорость** заявлена на уровне 24 узла (27.62 mph), а **максимальная скорость** достигает 28 узлов (32.22 mph).
- В: Какие двигатели установлены? О: На судне установлены два двигателя MAN с **Inboard** монтажом, работающие на **дизельном** топливе — проверенное решение по надёжности и эффективности.
- В: Сколько человек можно разместить и сколько санузлов на борту? О: **Размещение** предусмотрено для до 10 гостей, при этом на борту имеется **5 санузлов**, что удобно для семейных круизов и для приёма гостей.
- В: Как оформить заказ и узнать стоимость? О: Свяжитесь с Shestakov Yacht Sales — брокер **Андрей Шестаков** даст консультацию по **стоимости**, наличию и организует все этапы сделки, включая сопровождение приёмки и передачу судна.

Мнение владельцев

Grande 27 Metri от Azimut Yachts часто выбирают для семейных путешествий, небольших чартеров и насыщенных уикендов с гостями. Каюта владельца во всю ширину на главной палубе с панорамным остеклением регулярно получает положительные отзывы за естественное освещение и приватность; варианты планировок на 4–5 кают и наличие помещений для экипажа на 3–4 человека делают судно универсальным как для владельческой эксплуатации, так и для коммерческого чартерного использования. Салон с единым уровнем, скрытая кухня и

премиальная отделка производят мощное впечатление, хотя выбор элитных материалов ведёт к увеличению расходов на уход и ремонт.

На воде яхта демонстрирует спортивные характеристики планирующей платформы: в практических испытаниях владельцы отмечают комфортный крейсер в районе середины 20 узлов и штурмовую скорость около 28 узлов, при этом судно держит себя уверенно для 87 футовой конфигурации. Приподнятая рубка улучшает обзорность по курсу. Заднее расположение двигателей по схеме V drive позволило вывести каюту владельца на главный уровень, но пользователи и обозреватели отмечают вопросы к вибрациям и шуму, а также специфике компоновки машинного отделения.

С точки зрения эксплуатации, машинное отделение имеет обходные пути, однако плотная расстановка при V drive и компактная компоновка усложняют доступ к некоторым сервисным зонам; поэтому перед покупкой разумно проводить тщательный осмотр конкретного корпуса. Поддержка верфи и гарантийное обслуживание двигателей, а также развитая дилерская сеть считаются сильными сторонами, но на форумах иногда появляются споры по гарантийным случаям и замечания к отделке (например, люфт фурнитуры или неоконченные участки стеклопластика в трюмных отсеках). Эксплуатационные расходы сопоставимы с уровнем суперяхт — большинство владельцев закладывают в бюджет содержание экипажа и регулярное сервисное обслуживание.

Плюсы и минусы

- Каюта владельца на главной палубе во всю ширину с крупными окнами — существенное преимущество по комфорту и приватности.
- Спортивный планирующий корпус обеспечивает крейсер в середине 20

узлов и максимум около 28 узлов, при этом приподнятая ходовая рубка даёт хорошую обзорность.

- Гибкие варианты планировок (4–5 кают), полноценные помещения для экипажа и опции террасы/бич клуба делают судно привлекательным для семьи и рынка чартеров.
- Схема V drive способна вносить дополнительные вибрации и шум, а также усложняет доступ к части сервисных зон.
- Совокупные расходы на содержание соответствуют сегменту суперяхт; часто требуется профессиональный экипаж и продуманное финансовое планирование.
- В отдельных случаях в обсуждениях отмечаются споры по гарантийному обслуживанию и замечания к качеству отделки на некоторых корпусах.

Сравнение с другими моделями

| Модель | Длина | Ширина | Осадка | Скорость (крейс./... | Валовая... |
|-----------------|------------------|-----------------|-----------------|----------------------|------------|
| Grande 27 Metri | 87' 0" (26.78 m) | 21' 0" (6.59 m) | 6' 4" (1.93 m) | 24 kn / 28 kn | 145 |
| S6 | 60' 0" (18.31 m) | 15' 0" (4.75 m) | 17' 3" (5.25 m) | | |
| 50 Flybridge | 52' 0" (16.08 m) | 15' 0" (4.63 m) | 13' 6" (4.11 m) | 24 kn / 32 kn | 26 |
| 64 Flybridge | 66' 0" (20.14 m) | 16' 0" (5.06 m) | 15' 7" (4.75 m) | 28 kn / 34 kn | |
| Atlantis 43 | 45' 0" (13.74 m) | 13' 0" (4.24 m) | 11' 9" (3.58 m) | 30 kn / 35 kn | |
| 62E | 65' 0" (19.84 m) | 16' 0" (5.06 m) | 16' 2" (4.92 m) | 28 kn / 33 kn | |
| 55S | 56' 0" (17.35 m) | 15' 0" (4.72 m) | | 22 kn / 36 kn | |
| Grande 105 | 105' 0" (32 m) | 24' 0" (7.32 m) | 21' 1" (6.42 m) | 22 kn / 26 kn | |
| 86S | 86' 0" (26.49 m) | 19' 0" (5.82 m) | | 40 kn | |
| 68S | 68' 0" (20.73 m) | 16' 0" (5.08 m) | | | |

СПЕЦИФИКАЦИИ

Длина:

87' 0" (26.78 m)

Макс. осадка:

6' 4" (1.93 m)

Крейсерская скорость:

24 kn / 27.62 mph

Водоизмещение:

145 Pounds

Запас топлива:

2509.63 Gallons

Санузлы всего:

5

Материал корпуса:

Fiberglass and Plastic Yachts

Интерьер:

Salvagni

Двигатели:

2

Тип двигателя:

Inboard

Ширина:

21' 0" (6.59 m)

Макс. скорость:

28 kn / 32.22 mph

Запас воды:

528.34 Gallons

Материал палубы:

GRP

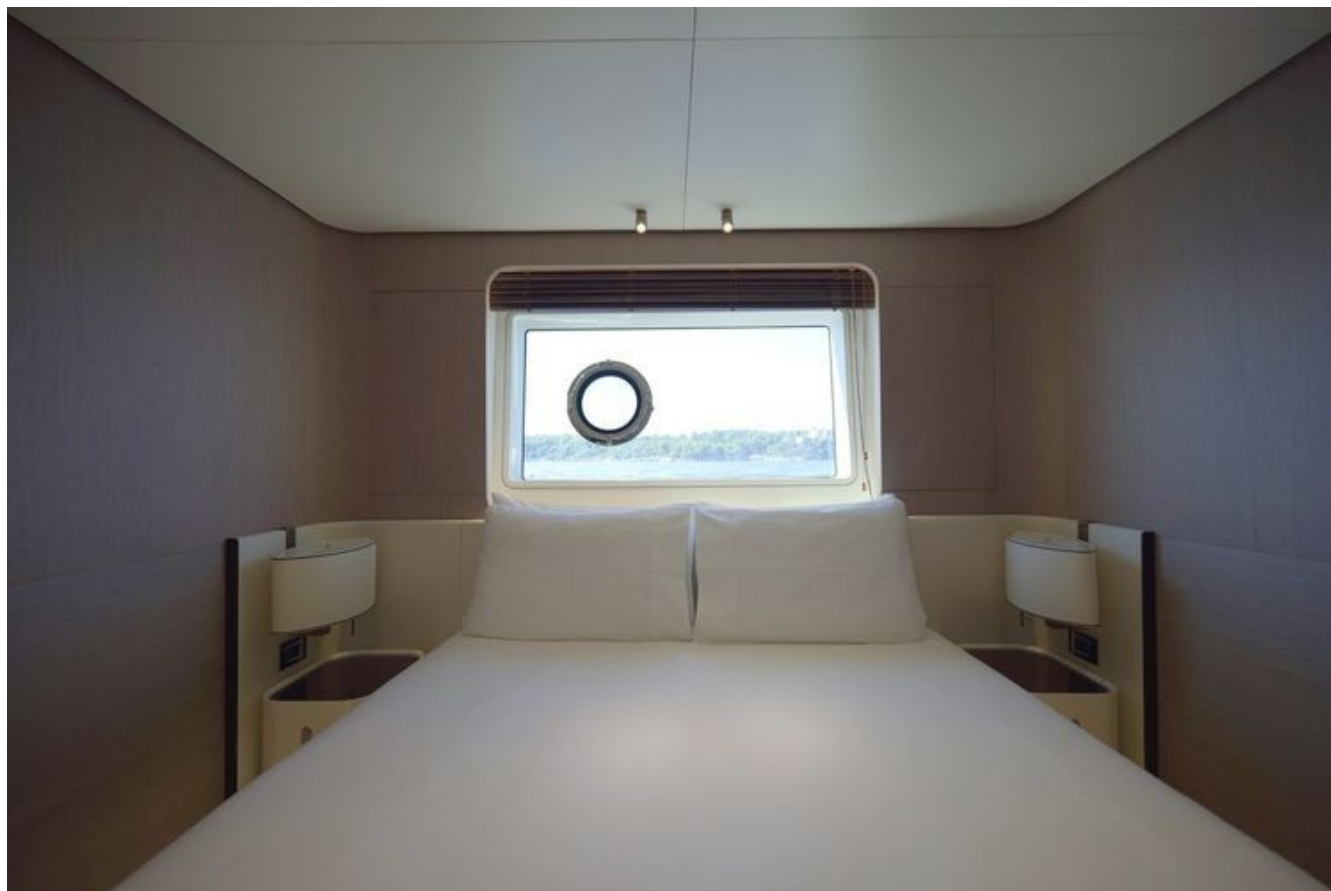
Производитель:

MAN

Тип топлива:

Diesel

ГАЛЕРЕЯ











КОНТАКТЫ

Shestakov Yacht Sales — это брокерская компания, специализирующаяся на продаже и обслуживании яхт по всему миру. Компания предлагает услуги по покупке и продаже как новых, так и подержанных моторных яхт, парусных судов и роскошных супер и мега яхт. Они также предоставляют услуги по регистрации яхт, страхованию, техническому обслуживанию, подбору экипажа и организации чартеров в США, Канаде, Латинской Америке, Карибском бассейне, в Европе и на Багамах.

Основатель и ведущий брокер компании — Андрей Шестаков, лицензированный и сертифицированный специалист с обширным опытом в области морской инженерии и судостроения.

Компания имеет широкую сеть партнерств с крупными производителями яхт по всему миру и предоставляет услуги на нескольких языках, включая Русский, Украинский, Испанский и Английский. Офис компании расположен в Дания-Бич, штат Флорида, США.

Для получения дополнительной информации и просмотра доступных яхт вы можете посетить официальный сайт компании: <https://shestakovyachtsales.com/ru>

Контактная информация

Телефон: +1(954)274-4435 +7(918)465-66-44 **Email:** andrey@shestakovyachtsales.com

Адрес



1380 Weeping Willow Way, Hollywood,
Florida 33019