



SHESTAKOV

Yacht Sales

## COMMERCIAL COI PASSENGER – BEACHCRAFT



**Производитель:**

BEACHCRAFT

**Модель:**

Commercial COI Passenger

**Длина:**

26' 0" (8.05 m)

**Мин. осадка:**

9' 10" (3 m)

**Ширина:**

10' 0" (3.05 m)

**Санузлы всего:**

1

**Материал корпуса:**

Fiberglass and Plastic Yachts

**Материал палубы:**

Fiberglass

**Двигатели:**

1

**Производитель:**

Suzuki

**Тип двигателя:**

Outboard

**Тип топлива:**

Gas

Если вы хотите купить яхту **COMMERCIAL COI PASSENGER – BEACHCRAFT** или вам нужна помощь, позвоните +1(954)274-4435 или посетите [shestakovyachtsales.com](http://shestakovyachtsales.com)

# ОГЛАВЛЕНИЕ

---

<b>ОБЗОР .....</b>	<b>3</b>
<b>Выбор Commercial COI Passenger .....</b>	<b>3</b>
<b>Особенности модели .....</b>	<b>3</b>
<b>Технические характеристики .....</b>	<b>4</b>
<b>Цена и заказ .....</b>	<b>4</b>
<b>Вопросы и ответы .....</b>	<b>4</b>
<b>Мнение владельцев .....</b>	<b>5</b>
<b>Плюсы и минусы .....</b>	<b>6</b>
<b>Сравнение с другими моделями .....</b>	<b>7</b>
<b>СПЕЦИФИКАЦИИ .....</b>	<b>8</b>
<b>ГАЛЕРЕЯ .....</b>	<b>9</b>
<b>КОНТАКТЫ .....</b>	<b>14</b>

## ОБЗОР

---

Commercial COI Passenger от BEACHCRAFT — компактная коммерческая платформа в классе лёгких прогулочных судов: эта моторная яхта построена с упором на долговечность благодаря корпусу из стеклопластика и пластика. Представление и сопровождение сделки осуществляет брокер Andrey Shestakov вместе с командой Shestakov Yacht Sales; судно предложено как практичное решение с простой силовой установкой и базовым набором удобств.

## Выбор Commercial COI Passenger

---

Если вы рассматриваете Commercial COI Passenger, вы получаете компактную и удобную в обслуживании рабочую яхту. При длине 26 ft (8.05 m) и ширине 10 ft (3.05 m) судно остаётся манёвренным, а одна подвесная установка упрощает эксплуатацию и техобслуживание. Осадка порядка 3 m (9.843 ft) и композитный корпус обеспечивают прочность и надёжность при применении в коммерческих условиях.

## Особенности модели

---

- Один двигатель — подвесной Suzuki, питание — бензин
- Практичное оснащение включает 1 санузел
- Палуба выполнена из стеклопластика
- Конструкция основана на корпусе из стеклопластика и пластика
- Компактные габариты для улучшенной манёвренности и утилитарной планировки

## Технические характеристики

---

- Тип: моторная яхта
- Верфь: BEACHCRAFT
- Модель: Commercial COI Passenger
- Длина (LOA): 26 ft (8.05 m)
- Ширина: 10 ft (3.05 m)
- Осадка: 9.843 ft (3 m)
- Количество двигателей: 1
- Производитель двигателя: Suzuki
- Тип двигателя: подвесной (Outboard)
- Топливо: бензин (Gas)
- Корпус: корпус из стеклопластика и пластика
- Материал палубы: Fiberglass
- Санузлы: 1

## Цена и заказ

---

По вопросам актуальной стоимости, сроков наличия и оформления заказа на Commercial COI Passenger обращайтесь к брокеру Andrey Shestakov и в команду Shestakov Yacht Sales. Мы поможем согласовать комплектацию, организовать осмотр и согласовать дальнейшие шаги по покупке и подготовке судна.

## Вопросы и ответы

---

Q: Что это за модель Commercial COI Passenger и кто её строит? A: Commercial COI Passenger — это моторная яхта, произведённая верфью BEACHCRAFT на базе прочного корпуса из стеклопластика и пластика.

Q: Каковы ключевые габариты? A: **Длина по корпусу (LOA) — 26 ft (8.05 m) , ширина — 10 ft (3.05 m) , осадка — 9.843 ft (3 m) .**

Q: Какая силовая установка используется? A: На судне установлен **1** подвесной двигатель марки **Suzuki** , использующий **бензин** , что обеспечивает простоту управления и обслуживания.

Q: Какие элементы оснащения и материалы выделяются? A: На борту предусмотрен **1 санузел** , палуба выполнена из **стеклопластика** , а корпус — из стеклопластика и пластика.

Q: Как узнать цену и оформить заказ? A: Для уточнения цены и порядка заказа свяжитесь с **Andrey Shestakov** в **Shestakov Yacht Sales** ; команда организует проверку доступности, уточнит спецификации и подскажет дальнейшие шаги по Commercial COI Passenger.

## Мнение владельцев

---

Судна типа Commercial COI Passenger от BEACHCRAFT часто эксплуатируют в коммерческих целях: эко туры и сайтсинг (наблюдение за дельфинами), короткие переходы между островами, сноркелинг выезды, а также дневные прибрежные чартеры и вечерние прогулки. В объявлениях для версии 2003 Wildside указывают наличие USCG COI, подтверждающего инспектируемый статус судна на 18 пассажиров и 2 члена экипажа. Владельцы аналогичных корпусов отмечают спокойное, предсказуемое поведение на волне и хорошую курсовую устойчивость, часто сравнивая характер ходовых качеств с линиями Glasply/Tollycraft; при этом приоритет ставится на стабильность, а не на высокие скорости, и в описаниях нередко отсутствуют данные о крейсерской и максимальной скорости.

Планировка этих судов рассчитана прежде всего на дневные рейсы: в

объявлениях упоминаются туалет с раковиной, верхняя раковина, две бимини и пассажирские сиденья с подушками — всё для создания тени и базового комфорта во время прогулки. Места распределены с расчётом на чартерную вместимость, а не на ночёвки, и отделка обычно скромная, что характерно для дейботов и катеров с небольшой каютой. Владельцы, проводившие реставрацию старых Beachcraft, отмечают именно утилитарный уровень отделки и конструктивных элементов.

При осмотре возрастных корпусов нужно проявлять осторожность. На форумах владельцев регулярно упоминают проблемы с гнилью стрингеров и пола, поэтому рекомендуют тщательно проверять настилы, стрингера и стыки между сердечником и палубой. Также встречаются механические неисправности: треснувшие выпускные коллекторы, сбои в механизмах подъёма и неисправности аутдрайвов на старых моторах. Для судов с COI важно поддерживать соответствие требованиям USCG; в некоторых объявлениях отмечено недавнее прохождение двухлетнего докового осмотра, но покупателю следует самостоятельно проверять актуальность COI и историю техобслуживания.

## Плюсы и минусы

---

- В объявлениях версии 2003 Wildside отмечается наличие USCG COI на 18 пассажиров и 2 членов экипажа.
- Владельцы схожих корпусов Beachcraft подчёркивают плавное и предсказуемое управление, сопоставимое с линиями Glasply/Tollycraft.
- Для дневных походов предусмотрены туалет и раковина, верхняя раковина, две бимини и сиденья с подушками для тени и базового комфорта.
- Для старых корпусов Beachcraft часто указывают проблемы с гнилью стрингеров и пола, что требует детальной проверки конструкции перед покупкой.

- На форумах владельцев отмечаются возрастные механические проблемы и вопросы с приводом, включая треснувшие выпускные коллекторы и неисправности подъёма/аутдрайва.
- В объявлениях нередко отсутствуют данные по крейсерской и максимальной скорости, поэтому не следует рассчитывать на наличие полной информации о ходовых характеристиках.

## Сравнение с другими моделями

Модель	Длина	Ширина	Осадка	Скорость (крейс./ макс.)	Валовая вместимость
Commercial COI Passenger	26' 0" (8.05 м)	10' 0" (3.05 м)	9' 10" (3 м)		

# СПЕЦИФИКАЦИИ

---

**Длина:**

26' 0" (8.05 m)

**Ширина:**

10' 0" (3.05 m)

**Санузлы всего:**

1

**Материал корпуса:**

Fiberglass and Plastic Yachts

**Двигатели:**

1

**Тип двигателя:**

Outboard

**Мин. осадка:**

9' 10" (3 m)

**Материал палубы:**

Fiberglass

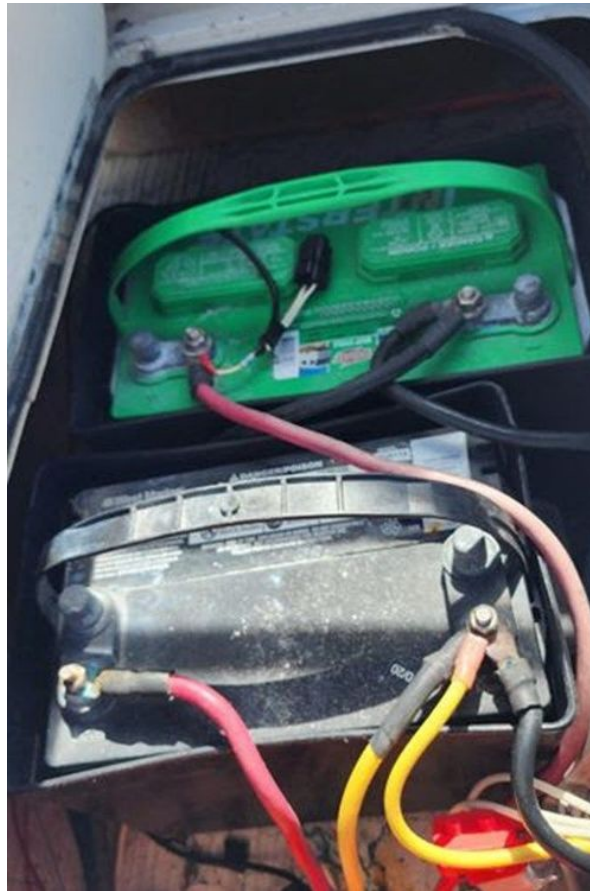
**Производитель:**

Suzuki

**Тип топлива:**

Gas

# ГАЛЕРЕЯ











## КОНТАКТЫ

Shestakov Yacht Sales — это брокерская компания, специализирующаяся на продаже и обслуживании яхт по всему миру. Компания предлагает услуги по покупке и продаже как новых, так и подержанных моторных яхт, парусных судов и роскошных супер и мега яхт. Они также предоставляют услуги по регистрации яхт, страхованию, техническому обслуживанию, подбору экипажа и организации чартеров в США, Канаде, Латинской Америке, Карибском бассейне, в Европе и на Багамах.

Основатель и ведущий брокер компании — Андрей Шестаков, лицензированный и сертифицированный специалист с обширным опытом в области морской инженерии и судостроения.

Компания имеет широкую сеть партнерств с крупными производителями яхт по всему миру и предоставляет услуги на нескольких языках, включая Русский, Украинский, Испанский и Английский. Офис компании расположен в Дания-Бич, штат Флорида, США.

Для получения дополнительной информации и просмотра доступных яхт вы можете посетить официальный сайт компании: <https://shestakovyachtsales.com/ru>

## Контактная информация

**Телефон:** +1(954)274-4435 +7(918)465-66-44 **Email:** [andrey@shestakovyachtsales.com](mailto:andrey@shestakovyachtsales.com)

## Адрес



1380 Weeping Willow Way, Hollywood,  
Florida 33019