



SHESTAKOV

Yacht Sales

BERING 65 – BERING YACHTS



Производитель:

Bering Yachts

Модель:

BERING 65

Длина:

64' 0" (19.78 m)

Ширина:

19' 0" (6 m)

Макс. осадка:

5' 9" (1.75 m)

Крейсерская скорость:

8 kn / 9.21 mph

Макс. скорость:

10 kn / 11.51 mph

Запас воды:

396.26 Gallons

Запас топлива:

4490.92 Gallons

Материал корпуса:

Steel Yachts

Материал палубы:

Steel

Конфигурация корпуса:

Monohull

Если вы хотите купить яхту **BERING 65 – Bering Yachts** или вам нужна помощь, позвоните +1(954)274-4435 или посетите shestakovyachtsales.com

ОГЛАВЛЕНИЕ

ОБЗОР	3
Выбор BERING 65	3
Особенности модели	3
Технические характеристики	4
Цена и заказ	4
Вопросы и ответы	5
Мнение владельцев	5
Плюсы и минусы	6
Сравнение с другими моделями	7
СПЕЦИФИКАЦИИ	8
ГАЛЕРЕЯ	9
КОНТАКТЫ	14

ОБЗОР

BERING 65 от Bering Yachts представляет собой уверенное и надёжное судно — моторную яхту из класса моторных яхт с стальным корпусом. Оснащённая парой стационарных дизельных агрегатов, она спроектирована для экономичного хода и предсказуемого управления при длительных переходах.

Выбор BERING 65

Если при выборе платформа со стальным монохулом, отточенными пропорциями и адекватной скоростью важнее чем стремительность, BERING 65 станет удачным вариантом. Габариты — 64 фута (19,78 м) по длине и 19 футов (6 м) по ширине при осадке 1,75 м (5,741 фута) — обеспечивают полезный внутренний объём и возможность зашвартоваться в большинстве марин. Два стационарных дизельных двигателя Cummins дают крейсерский режим 8 узлов и пик в 10 узлов. Как представитель моторной яхты в классе моторных яхт эта модель привлекает тех владельцев, кто ценит прочность конструкции, простоту обслуживания и размеренный стиль плавания на базе стального корпуса.

Особенности модели

- Классификация: моторная яхта в классе моторных яхт с акцентом на стабильный экономичный ход 8–10 узлов.
- Конструкция: Надёжный стальной корпус с цельнометаллической палубой; монотипная (monohull) конфигурация для предсказуемой мореплавательности.
- Двигатели: Два стационарных дизельных двигателя Cummins — простое и проверенное решение для тех, кто ценит надёжность.

- Проект корпуса: BERING YACHTS.
- Запасы: Емкость топливных баков — 4 490,92 гал; запас пресной воды — 396,26 гал, что снижает потребность в частых заходах в порт.
- Габариты: 64 фута (19,78 м) в длину и 19 футов (6 м) в ширину — удобные пропорции для судна этого размера.

Технические характеристики

- Категория: моторная яхта / класс моторных яхт
- Корпус и палуба: стальной корпус; палуба выполнена из стали; конфигурация — Monohull
- Длина (LOA): 64 фута (19,78 м)
- Ширина: 19 футов (6 м)
- Осадка (макс.): 5,741 фута (1,75 м)
- Скорости: Крейсерская 8 уз (9,21 mph); Макс. 10 уз (11,51 mph)
- Двигатели: 2 x Cummins; тип — стационарные (Inboard); топливо — дизель
- Проектировщик корпуса: BERING YACHTS
- Запас топлива: 4 490,92 гал
- Запас пресной воды: 396,26 гал

Цена и заказ

Для обсуждения стоимости, наличия и дальнейших шагов по BERING 65 от Bering Yachts свяжитесь с Andrey Shestakov в Shestakov Yacht Sales. Мы поможем согласовать техническую спецификацию, варианты исполнения и срок поставки в соответствии с вашими требованиями.

Вопросы и ответы

- Какого типа эта яхта? Это моторная яхта в классе моторных яхт, разработанная для экономичного и устойчивого хода при длительных переходах.
- Из каких материалов выполнены корпус и палуба? **Корпус** — стальной; палуба также стальная; конфигурация — monohull, что упрощает эксплуатацию и техническое обслуживание.
- Каковы скорости? **Крейсерская скорость** — 8 уз (9,21 mph), **максимальная скорость** — 10 уз (11,51 mph); это соответствует концепции экономичного, стабильного передвижения.
- Какая силовая установка? Два **стационарных дизельных** двигателя **Cummins** обеспечивают надёжную тягу и предсказуемость в управлении для моторной яхты.
- Каковы ключевые размеры и запасы? Основные **размеры** : длина 64 фута (19,78 м), ширина 19 футов (6 м), **осадка** 5,741 фута (1,75 м). **Запас топлива** — 4 490,92 гал, **запас воды** — 396,26 гал; эти ресурсы позволяют планировать длительные автономные переходы. За уточнениями по покупке обращайтесь к Andrey Shestakov в Shestakov Yacht Sales.

Мнение владельцев

Владельцы BERING 65 нередко эксплуатируют судно в формате owner operated, используя его для постоянной жизни на борту и дальних переходов. Отчёты владельцев фиксируют трансатлантические и транспацифические доставки длиной порядка 8 000–10 000 морских миль; стальной корпус и водоизмещающая архитектура хвалят за уверенную работу в тяжёлых погодных условиях, включая ситуации, сравнимые с тайфунной силой ветра, когда повреждения оставались в основном косметическими. В море яхта удерживает устойчивую скорость 8–10

узлов; управление предсказуемо, но набор скорости и манёвренность не отличаются живостью, тормозные дистанции и радиусы разворота превышают показатели полуводоизмещающих и глиссирующих судов.

На борту владельцы и обзреватели отмечают значительные объёмы для 65 футового owner operator: полноширинная носовая мастер каюта и две гостевые каюты, высоко оценённый камбуз с продуманными местами хранения, а также гибкие зоны на кормовой и верхней палубах; в ряде вариантов большие окна повышают уровень естественного освещения. Помещения капитана компактны, но функциональны для работы капитана с матросом; машинное отделение регулярно получает похвалы за удобный доступ и резервирование систем (два двигателя, два генератора, дублирование критических узлов). Вместе с тем стальной корпус требует более тщательного контроля коррозии и внимания к обслуживанию; в отзывах и среди брокеров встречаются замечания к качеству отделки и фурнитуры у части поддержанных судов, а полукастомное производство на Bering Yachts иногда сопровождается затягиванием сроков и спорными вопросами по проектной документации и контрактам.

Плюсы и минусы

- Дальнобойность соответствует экспедиционным задачам, подтверждённая переходами владельцев на 8 000–10 000 миль.
- Превосходная мореходность стального водоизмещающего корпуса, включая случаи пережитых тайфунных условий с преимущественно косметическими повреждениями.
- Удобный доступ в машинное отделение и продуманное резервирование (два двигателя, два генератора, дублирование систем) для эксплуатации владельцем.
- Фактические рабочие режимы — 8–10 узлов, с вялым разгоном и

большим тормозным/поворотным радиусом.

- Стальной корпус требует строгого контроля коррозии и, как правило, более высоких расходов на содержание по сравнению с GRP.
- Полукастомная сборка иногда приводит к длительным срокам поставки, а у ряда б/у экземпляров отмечаются претензии к качеству отделки и спорные моменты при взаимодействии с верфью.

Сравнение с другими моделями

Модель	Длина	Ширина	Осадка	Скорость (крейс./макс.)	Валовая вместимость
BERING 65	64' 0" (19.78 m)	19' 0" (6 m)	5' 9" (1.75 m)	8 kn / 10 kn	
Bering 92	95' 0" (29 m)	22' 0" (6.74 m)	6' 1" (1.85 m)	9 kn / 12 kn	183
BERING 76	76' 0" (23.24 m)	19' 0" (5.89 m)	21' 1" (6.42 m)	9 kn / 11.5 kn	
BERING 88	86' 0" (26.20 m)	26' 0" (8.10 m)	7' 10" (2.40 m)	8.5 kn / 10.5 kn	230
BC80	78' 0" (24 m)				
BERING 70	73' 0" (22.40 m)	18' 0" (5.56 m)	14' 3" (4.33 m)	8 kn / 10 kn	74
B60	60' 0" (18.30 m)	18' 0" (5.70 m)	5' 11" (1.80 m)	8 kn / 10 kn	
Explorer Yacht B88	86' 0" (26.20 m)	26' 0" (8.10 m)	7' 10" (2.40 m)	8.5 kn / 10.5 kn	230
Classic Explorer Yacht B72	72' 0" (22.10 m)	21' 0" (6.40 m)	19' 11" (6.08 m)	8 kn / 10 kn	120
EXPEDITION CATAMARAN BC60	60' 0" (18.29 m)	28' 0" (8.60 m)	3' 7" (1.10 m) – 4' 7" (1.40 m)	10 kn / 14 kn	109.7

СПЕЦИФИКАЦИИ

Длина:

64' 0" (19.78 m)

Макс. осадка:

5' 9" (1.75 m)

Крейсерская скорость:

8 kn / 9.21 mph

Запас воды:

396.26 Gallons

Материал корпуса:

Steel Yachts

Конфигурация корпуса:

Monohull

Двигатели:

2

Тип двигателя:

Inboard

Ширина:

19' 0" (6 m)

Макс. скорость:

10 kn / 11.51 mph

Запас топлива:

4490.92 Gallons

Материал палубы:

Steel

Проект корпуса:

BERING YACHTS

Производитель:

Cummins

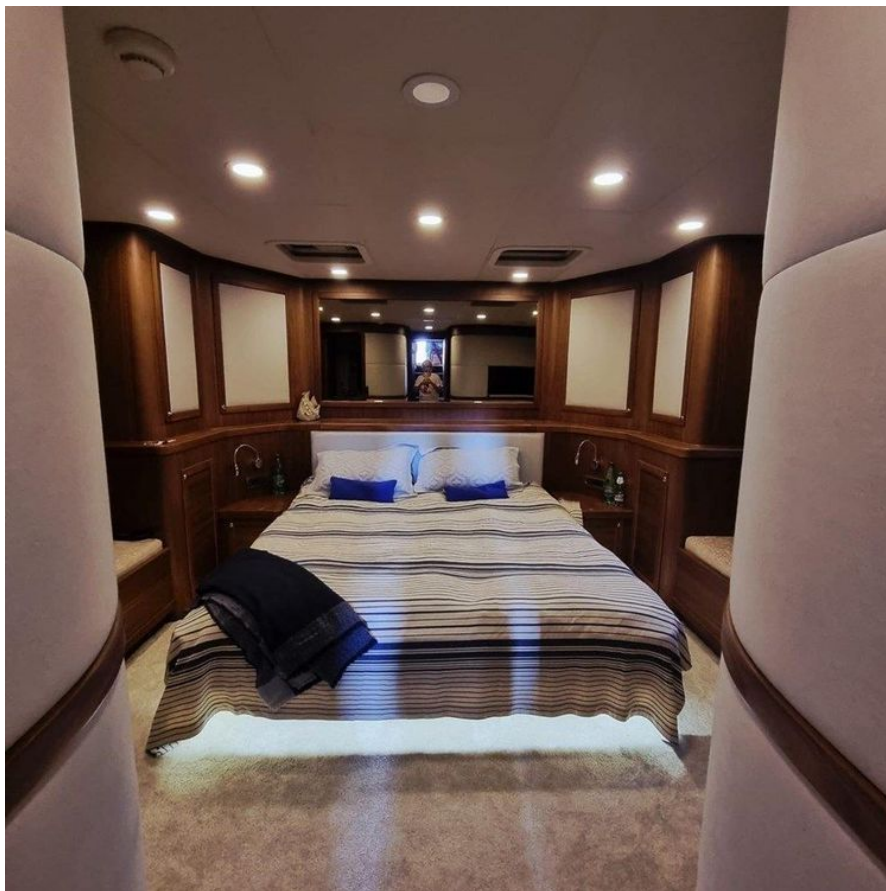
Тип топлива:

Diesel

ГАЛЕРЕЯ











КОНТАКТЫ

Shestakov Yacht Sales — это брокерская компания, специализирующаяся на продаже и обслуживании яхт по всему миру. Компания предлагает услуги по покупке и продаже как новых, так и подержанных моторных яхт, парусных судов и роскошных супер и мега яхт. Они также предоставляют услуги по регистрации яхт, страхованию, техническому обслуживанию, подбору экипажа и организации чартеров в США, Канаде, Латинской Америке, Карибском бассейне, в Европе и на Багамах.

Основатель и ведущий брокер компании — Андрей Шестаков, лицензированный и сертифицированный специалист с обширным опытом в области морской инженерии и судостроения.

Компания имеет широкую сеть партнерств с крупными производителями яхт по всему миру и предоставляет услуги на нескольких языках, включая Русский, Украинский, Испанский и Английский. Офис компании расположен в Дания-Бич, штат Флорида, США.

Для получения дополнительной информации и просмотра доступных яхт вы можете посетить официальный сайт компании: <https://shestakovyachtsales.com/ru>

Контактная информация

Телефон: +1(954)274-4435 +7(918)465-66-44 **Email:** andrey@shestakovyachtsales.com

Адрес



1380 Weeping Willow Way, Hollywood,
Florida 33019