



SHESTAKOV

Yacht Sales

28 FLYBRIDGE - BERTRAM YACHT



Производитель:

Bertram Yacht

Модель:

28 Flybridge

Длина:

28' 0" (8.53 m)

Ширина:

11' 0" (3.35 m)

Макс. осадка:

8' 9" (2.67 m)

Запас воды:

54 Gallons

Запас топлива:

425 Gallons

Санузлы всего:

1

Материал корпуса:

Fiberglass and Plastic Yachts

Материал палубы:

Fiberglass

Двигатели:

2

Производитель:

Crusader

Если вы хотите купить яхту **28 FLYBRIDGE - Bertram Yacht** или вам нужна помощь, позвоните +1(954)274-4435 или посетите shestakovyachtsales.com

ОГЛАВЛЕНИЕ

ОБЗОР	3
Выбор 28 Flybridge	3
Особенности модели	3
Технические характеристики	4
Цена и заказ	4
Вопросы и ответы	4
Мнение владельцев	5
Плюсы и минусы	6
Сравнение с другими моделями	6
СПЕЦИФИКАЦИИ	8
ГАЛЕРЕЯ	9
КОНТАКТЫ	14

ОБЗОР

28 Flybridge от Bertram Yacht — компактное решение в классе моторных яхт, спроектированное как катер для спортивной рыбалки с корпусом из стеклопластика. По всем вопросам по модели консультирует и сопровождает сделки Андрей Шестаков вместе с командой Shestakov Yacht Sales.

Выбор 28 Flybridge

Если вы рассматриваете 28 футовую яхту с двумя бензиновыми стационарными двигателями, имеющую размещение для четырех отдыхающих и один санузел, обратите внимание на 28 Flybridge. В Shestakov Yacht Sales под руководством Андрея Шестакова мы сопоставим характеристики 28 Flybridge с вашими задачами, организуем осмотр и поможем с полным сопровождением сделки.

Особенности модели

- Силовая установка: 2 x Crusader, стационарные (Inboard), топливо — Gas
- Габариты: длина 28 ft (8.53 m), ширина 11 ft (3.35 m), макс. осадка 8.749 ft (2.6666 m)
- Конструкция: стеклопластиковый корпус; палуба — Fiberglass
- Планировка: 4 спальных места; 1 санузел
- Запасы: топливо 425 гал; вода 54 гал
- Класс: моторная яхта для спортивной рыбалки

Технические характеристики

- Модель: 28 Flybridge
- Производитель: Bertram Yacht
- Длина (LOA): 28 ft (8.53 m)
- Ширина (Beam): 11 ft (3.35 m)
- Макс. осадка: 8.749 ft (2.6666 m)
- Двигатели: 2 x Crusader, Inboard, Gas
- Корпус: стеклопластик
- Палуба: Fiberglass
- Спальных мест: 4
- Санузлы: 1
- Запас топлива: 425 гал
- Запас воды: 54 гал

Цена и заказ

По вопросам актуальной цены, наличия и возможных вариантов покупки или заказа 28 Flybridge обращайтесь к Андрею Шестакову и в Shestakov Yacht Sales. Мы поможем договориться об осмотре, подготовим коммерческое предложение и обеспечим юридическое и техническое сопровождение сделки.

Вопросы и ответы

В: Какого типа 28 Flybridge? О: **Тип:** моторная яхта в формате катера для спортивной рыбалки со **корпусом** из стеклопластика.

В: Кто производитель этой модели? О: **Производитель:** Bertram Yacht.

В: Какие стоят двигатели и какое топливо используется? О: **Двигатели:** 2 x

Crusader; **Схема:** стационарные (Inboard); **Топливо:** Gas.

В: Каковы основные размеры и запасы? О: **Длина:** 28 ft (8.53 m); **Ширина:** 11 ft (3.35 m); **Макс. осадка:** 8.749 ft (2.6666 m); **Запас топлива:** 425 гал; **Запас воды:** 54 гал; **Мест для сна:** 4; **Санузлы:**

В: Как купить или выставить на продажу 28 Flybridge? О: Свяжитесь с **Андреем Шестаковым** в **Shestakov Yacht Sales** для уточнения **цены**, **наличия** и дальнейших шагов по осмотрам и предложению.

Мнение владельцев

Владельцы, часто использующие судно для морской рыбалки, регулярно отмечают 28 Flybridge от Bertram Yacht как одну из ведущих платформ в своем классе. Глубокий V образный корпус традиционно считается «морским» — на волнении яхта ведет себя устойчиво и даёт ощущение судна больших размеров, хотя в ряде условий владельцы замечают подбрасывание и заметную качку.

Под палубой планировка продумана для практичного использования: спальные места для четырех человек достигаются за счёт трансформируемой dinette, имеется компактный, но оборудованный камбуз и отдельный санузел с душем. По отзывам, каюта кажется довольно просторной для 28 футов и подходит для коротких выходных и семейных поездок. Флайбридж добавляет второй пост управления и удобную зону для общения в дневное время.

При реальной эксплуатации владельцы называют крейсерскую скорость примерно 20–24 узла, в зависимости от года постройки и моторной компоновки. Судно относительно тяжёлое для своих габаритов (приблизительно 12 000 фунтов при полной загрузке), что отражается в повышенном расходе топлива. В обслуживании часто поднимаются

вопросы о стеклопластиковых топливных баках и их уязвимости к бензину с этанолом; на корпусах без восстановительных работ нередки проблемы с гнилью в стрингерах и транце. Перепаковка и замена двигателей встречаются довольно часто, при этом владельцы отмечают удобный доступ в машинное отделение. Многие покупатели рассматривают 28 Flybridge как подходящий «проект» — при условии тщательной инспекции баков и силовой установки, конкретные работы зависят от года и состояния конкретного судна.

Плюсы и минусы

- Морская ходкость глубокого V корпуса и уверенное поведение на волнении, дающее ощущение «судна побольше».
- По отзывам владельцев, модель считается одной из лучших платформ для морской рыбалки в своей категории.
- Практичная компоновка каюты на четверых, наличие закрытого санузла и компактного камбуза, что делает яхту пригодной для уикендов.
- Относительно большая масса для своих размеров (около 12 000 фунтов при загрузке), вследствие чего выше расход топлива.
- Стеклопластиковые топливные баки чувствительны к бензину с этанолом и требуют внимательной проверки или замены.
- На корпусах без восстановительных работ часто встречается гниль в стрингерах и транце.

Сравнение с другими моделями

Модель	Длина	Ширина	Осадка	Скорость (крейс./...	Валовая...
28 Flybridge	28' 0" (8.53 m)	11' 0" (3.35 m)	8' 9" (2.67 m)		
58 Motor Yacht	58' 0" (17.68 m)	18' 0" (5.49 m)	17' 9" (5.42 m)		

510 Convertible	51' 0" (15.54 m)	16' 0" (5.16 m)			
51 Convertible	51' 0" (15.54 m)	16' 0" (4.93 m)	16' 5" (5 m)		
28 Sport Fish	28' 0" (8.53 m)	11' 0" (3.35 m)	8' 9" (2.67 m)	19 kn / 28 kn	
60 Convertible	60' 0" (18.29 m)				
570	57' 0" (17.37 m)	17' 0" (5.16 m)	5' 3" (1.60 m)		
50	50' 0" (15.24 m)			36 kn / 46 kn	
25	25' 0" (7.62 m)	9' 0" (3.02 m)	8' 9" (2.67 m)		
670	67' 0" (20.42 m)	18' 0" (5.77 m)			

СПЕЦИФИКАЦИИ

Длина:

28' 0" (8.53 m)

Макс. осадка:

8' 9" (2.67 m)

Запас воды:

54 Gallons

Санузлы всего:

1

Материал корпуса:

Fiberglass and Plastic Yachts

Двигатели:

2

Тип двигателя:

Inboard

Ширина:

11' 0" (3.35 m)

Запас топлива:

425 Gallons

Материал палубы:

Fiberglass

Производитель:

Crusader

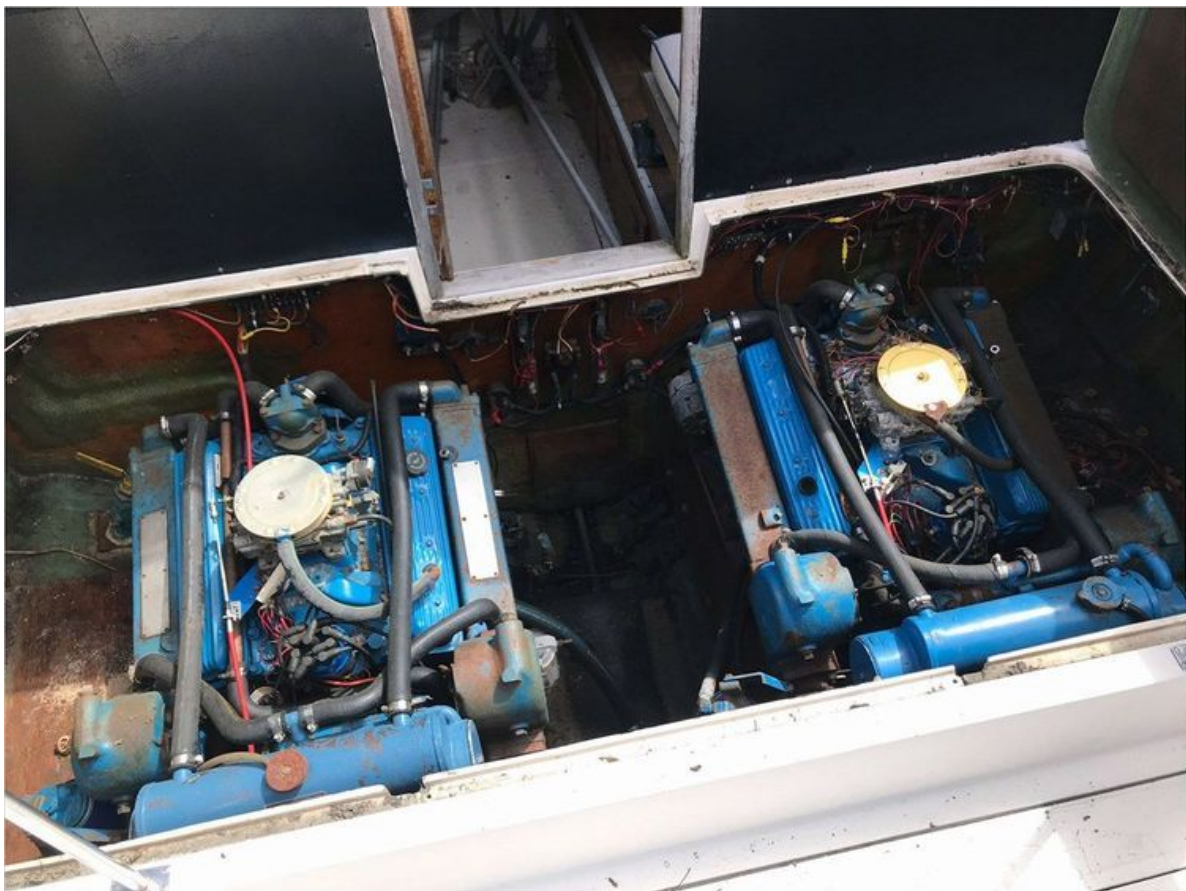
Тип топлива:

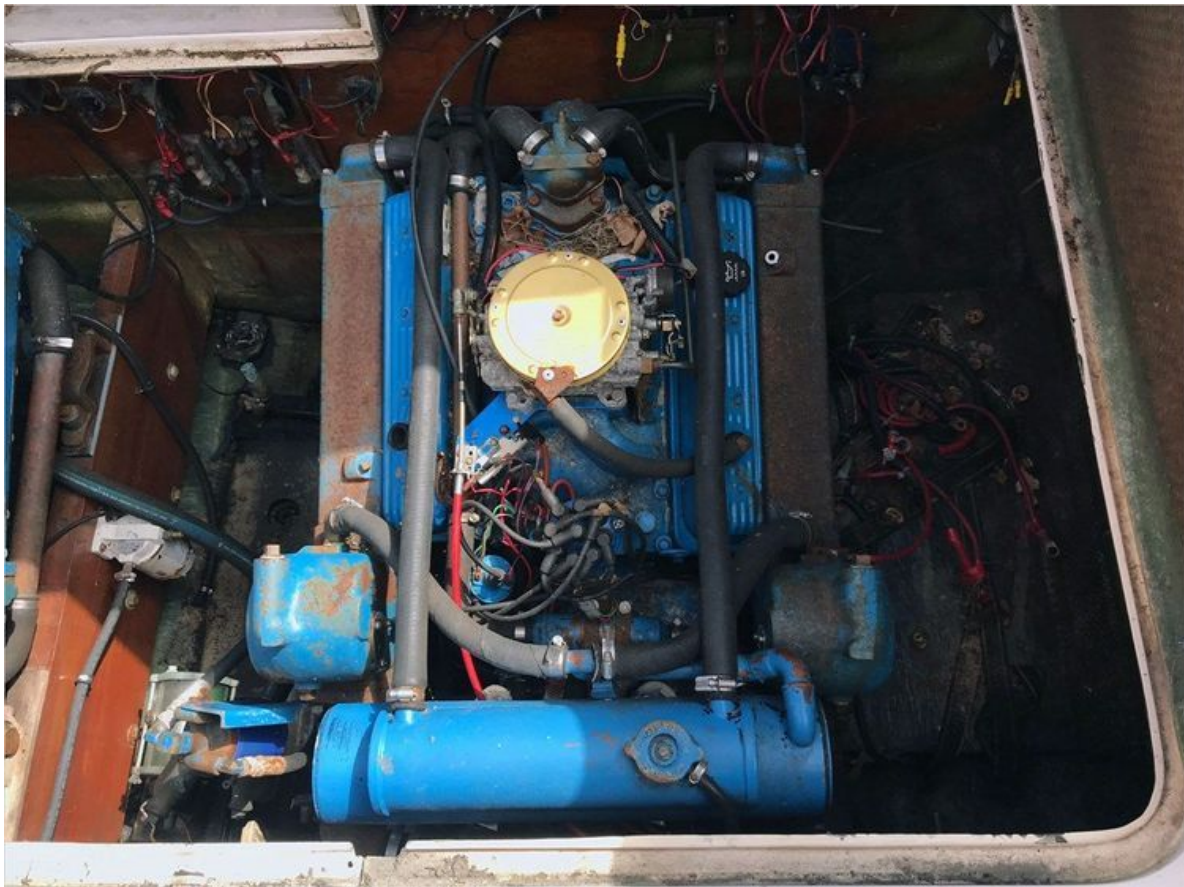
Gas

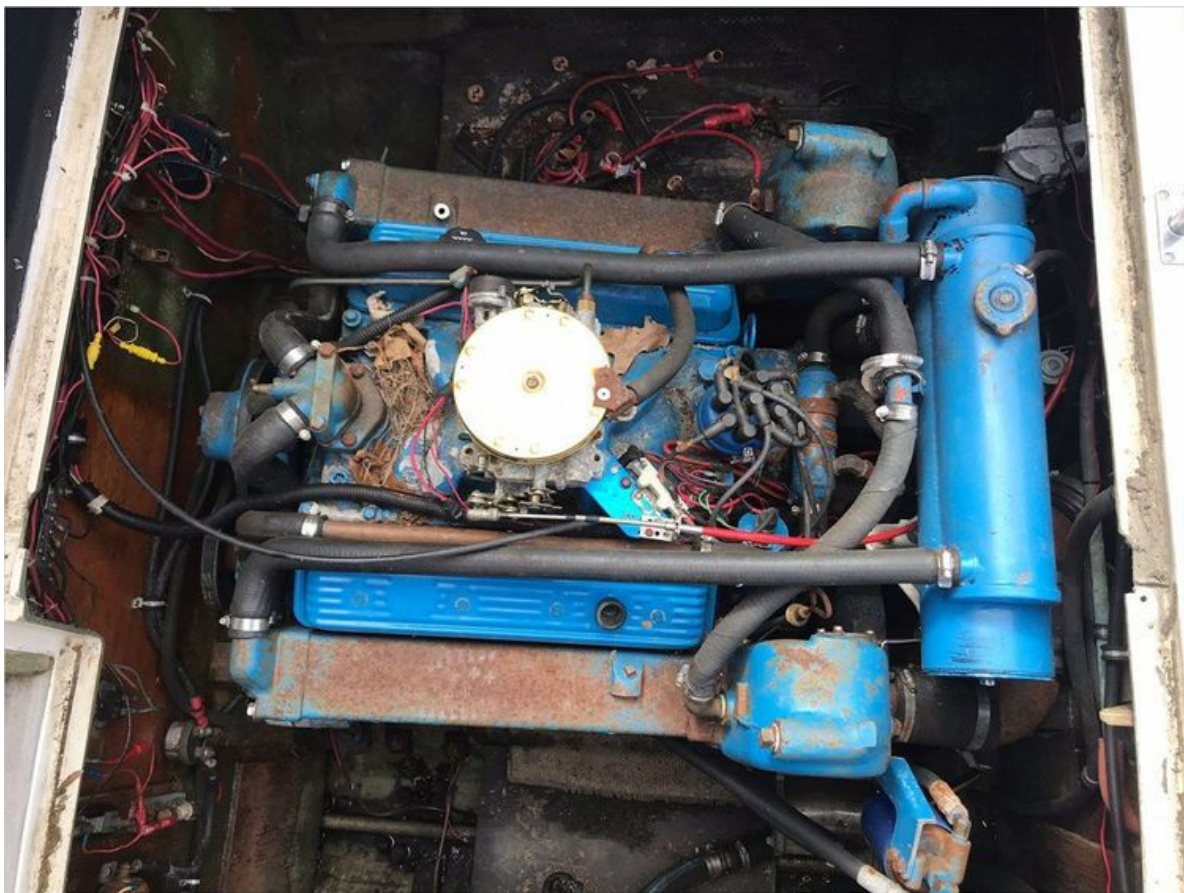
ГАЛЕРЕЯ











КОНТАКТЫ

Shestakov Yacht Sales — это брокерская компания, специализирующаяся на продаже и обслуживании яхт по всему миру. Компания предлагает услуги по покупке и продаже как новых, так и подержанных моторных яхт, парусных судов и роскошных супер и мега яхт. Они также предоставляют услуги по регистрации яхт, страхованию, техническому обслуживанию, подбору экипажа и организации чартеров в США, Канаде, Латинской Америке, Карибском бассейне, в Европе и на Багамах.

Основатель и ведущий брокер компании — Андрей Шестаков, лицензированный и сертифицированный специалист с обширным опытом в области морской инженерии и судостроения.

Компания имеет широкую сеть партнерств с крупными производителями яхт по всему миру и предоставляет услуги на нескольких языках, включая Русский, Украинский, Испанский и Английский. Офис компании расположен в Дания-Бич, штат Флорида, США.

Для получения дополнительной информации и просмотра доступных яхт вы можете посетить официальный сайт компании: <https://shestakovyachtsales.com/ru>

Контактная информация

Телефон: +1(954)274-4435 +7(918)465-66-44 **Email:** andrey@shestakovyachtsales.com

Адрес



1380 Weeping Willow Way, Hollywood,
Florida 33019