



SHESTAKOV

Yacht Sales

## 37 WACC – BONADEO BOATWORKS



**Производитель:**

BONADEO BOATWORKS

**Модель:**

37 WACC

**Длина:**

37' 0" (11.28 m)

**Ширина:**

10' 0" (3.05 m)

**Макс. осадка:**

6' 7" (2 m)

**Крейсерская скорость:**

40 kn / 46.03 mph

**Макс. скорость:**

60 kn / 69.05 mph

**Запас воды:**

50 Gallons

**Запас топлива:**

400 Gallons

**Санузлы всего:**

1

**Материал корпуса:**

Fiberglass and Plastic Yachts

**Материал палубы:**

Composite

Если вы хотите купить яхту **37 WACC – BONADEO BOATWORKS** или вам нужна помощь, позвоните +1(954)274-4435 или посетите [shestakovyachtsales.com](http://shestakovyachtsales.com)

# ОГЛАВЛЕНИЕ

---

<b>ОБЗОР .....</b>	<b>3</b>
<b>Выбор 37 WACC .....</b>	<b>3</b>
<b>Особенности модели .....</b>	<b>3</b>
<b>Технические характеристики .....</b>	<b>4</b>
<b>Цена и заказ .....</b>	<b>4</b>
<b>Вопросы и ответы .....</b>	<b>4</b>
<b>Мнение владельцев .....</b>	<b>5</b>
<b>Плюсы и минусы .....</b>	<b>6</b>
<b>Сравнение с другими моделями .....</b>	<b>6</b>
<b>СПЕЦИФИКАЦИИ .....</b>	<b>7</b>
<b>ГАЛЕРЕЯ .....</b>	<b>8</b>
<b>КОНТАКТЫ .....</b>	<b>13</b>

## ОБЗОР

---

37 WACC от BONADEO BOATWORKS — это энергичная и быстрая моторная яхта в форм-факторе центральная консоль на фибerglassовом корпусе с композитной палубой. Судно оснащено тремя подвесными моторами Mercury на бензине, что обеспечивает крейсерскую скорость около 40 уз (46.03 mph) и пиковую — до 60 уз (69.05 mph). Для подбора и оформления покупки доступен брокер Андрей Шестаков и команда Shestakov Yacht Sales.

## Выбор 37 WACC

---

Модель длиной 37 футов подходит тем, кто ищет сочетание высокой скорости, открытой и гибкой палубной планировки и удобства в эксплуатации. При ширине 10 ft (3.05 m) и максимальной осадке 6.562 ft (2 m) 37 WACC демонстрирует баланс между управляемостью и морскими качествами. Свяжитесь с Андреем Шестаковым в Shestakov Yacht Sales — мы поможем оценить, насколько эта модель отвечает вашим задачам.

## Особенности модели

---

- Целевая моторная яхта с функциональной компоновкой центральная консоль
- Корпус выполнен из стеклопластика, палуба — композитная
- Три подвесных мотора Mercury; **тип двигателя : Outboard ; топливо : Gas**
- Характеристики хода: **крейсерская скорость** 40 уз (46.03 mph); **максимальная скорость** 60 уз (69.05 mph)
- Практичность: предусмотрен **1 санузел** , запас топлива **400 гал** и запас пресной воды **50 гал**

## Технические характеристики

---

- Длина габаритная (LOA): 37 ft (11.28 m)
- Ширина: 10 ft (3.05 m)
- Осадка (макс.): 6.562 ft (2 m)
- Скорость (крейсерская): 40 уз (46.03 mph)
- Скорость (макс.): 60 уз (69.05 mph)
- Двигатели: 3 × Mercury, **Outboard , Gas**
- Корпус: стеклопластик
- Палуба: композитная
- Санузлы: 1
- Запас воды: 50 гал
- Запас топлива: 400 гал

## Цена и заказ

---

Для получения актуальной стоимости и информации по наличию 37 WACC от BONADEO BOATWORKS, а также для организации осмотра и проведения сделки, обращайтесь к Андрею Шестакову в Shestakov Yacht Sales. Мы обеспечим полную поддержку от выбора до доставки судна.

## Вопросы и ответы

---

- Какого типа 37 WACC? Это моторная яхта с планировкой центральная консоль на фибerglassовом корпусе (стеклопластик).
- Каковы габариты и осадка? **LOA** 37 ft (11.28 m), **ширина** 10 ft (3.05 m), **осадка (макс.)** 6.562 ft (2 m).
- Какова скорость? **Крейсерская скорость** около 40 уз (46.03 mph), **максимальная скорость** — примерно 60 уз (69.05 mph).
- Какие установлены двигатели? На судне смонтированы три подвесных

мотора **Mercury** типа **Outboard** , работающие на **Gas** .

• Каковы запасы и оснащение? Запас топлива составляет **400 гал** , запас пресной воды — **50 гал** , имеется **1 санузел** . За подробной информацией и организацией осмотра обращайтесь к Андрею Шестакову в Shestakov Yacht Sales.

## Мнение владельцев

---

Из-за ограниченного тиража у 37 WACC немного публичных отзывов; основная доступная информация получена из брокерских объявлений и экспертных комментариев. Тем не менее складывается устойчивая картина: судно воспринимают как быстроходный, уверенный walkaround, способный сочетать семейные прогулки, серьёзную морскую рыбалку и функции высокопроизводительного дейбота или тендера для суперяхт.

В типовой комплектации с тремя подвесными Mercury яхта обычно идёт в крейсерском режиме около 40 уз и развивает скоростные пики близкие к 60 уз. Ответ на газ описывают как мгновенный, разгон — энергичный; при этом ход судна отмечают как «низкий и собранный», что повышает уверенность капитана при волнении.

Палубная схема обеспечивает свободный проход от носа к корме, ясно выделенные места для отдыха и удобный пост управления с хорошей видимостью. Под консолью расположена благоустроенная ниша с санузлом и баком пресной воды на 50 галлонов; внутренняя отделка выдержана в бутик-стиле BONADEO BOATWORKS — аккуратная столярка и премиальные поверхности. Эксплуатация подвесных моторов упрощает доступ для сервисных работ, но три мощных единицы увеличивают регулярные расходы и делают техобслуживание более трудоёмким по сравнению с одиночными или спаренными установками; типичные ежегодные сервисные работы для крупного Verado, оцениваемые в

низкие–средние «сотни», умножаются на три.

## Плюсы и минусы

- Высокая динамика: быстрый отклик на газ, крейсер порядка 40 уз и пиковая скорость около 60 уз.
- Уверенный, «посаженный» ход, который добавляет безопасности при волнении.
- Универсальная планировка walkaround с удобным постом и зонами для отдыха, рыбалки и тендерных операций.
- Три подвесных двигателя увеличивают ежегодные сервисные расходы по сравнению с одиночными или спаренными установками.
- Наличие тройной силовой установки усложняет систему и повышает трудоёмкость технических работ.
- Небольшое количество отзывов владельцев вследствие ограниченной серийности; основной источник информации — листинги и экспертные обзоры.

## Сравнение с другими моделями

Модель	Длина	Ширина	Осадка	Скорость (крейс./...	Валовая вместимость
37 WACC	37' 0" (11.28 m)	10' 0" (3.05 m)	6' 7" (2 m)	40 kn / 60 kn	
34 Cuddy	34' 0" (10.36 m)	9' 0" (3 m)	6' 0" (1.83 m)	30 kn / 45 kn	

# СПЕЦИФИКАЦИИ

**Длина:**

37' 0" (11.28 m)

**Макс. осадка:**

6' 7" (2 m)

**Крейсерская скорость:**

40 kn / 46.03 mph

**Запас воды:**

50 Gallons

**Санузлы всего:**

1

**Материал корпуса:**

Fiberglass and Plastic Yachts

**Двигатели:**

3

**Тип двигателя:**

Outboard

**Ширина:**

10' 0" (3.05 m)

**Макс. скорость:**

60 kn / 69.05 mph

**Запас топлива:**

400 Gallons

**Материал палубы:**

Composite

**Производитель:**

Mercury

**Тип топлива:**

Gas

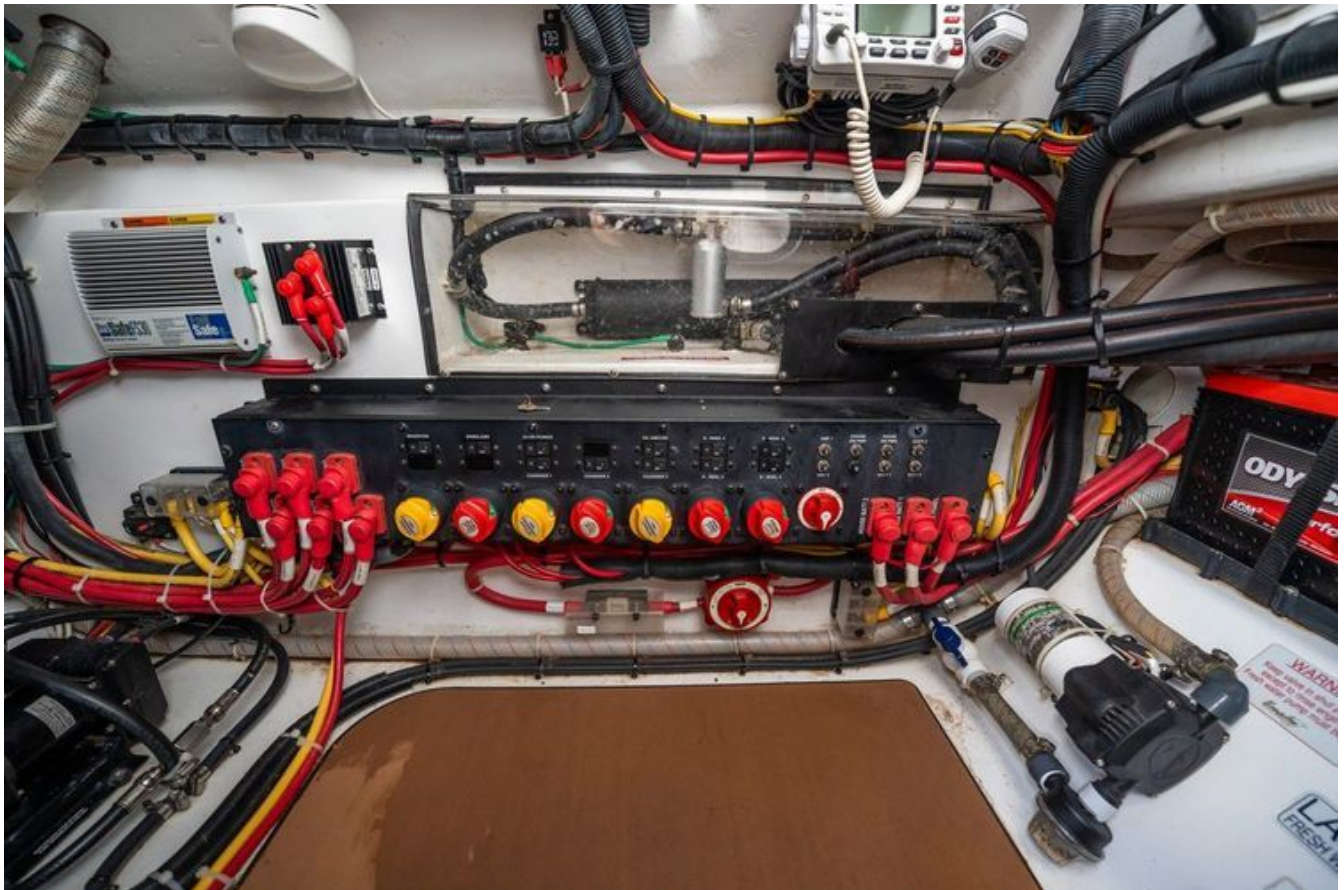
# ГАЛЕРЕЯ











# КОНТАКТЫ

Shestakov Yacht Sales — это брокерская компания, специализирующаяся на продаже и обслуживании яхт по всему миру. Компания предлагает услуги по покупке и продаже как новых, так и подержанных моторных яхт, парусных судов и роскошных супер и мега яхт. Они также предоставляют услуги по регистрации яхт, страхованию, техническому обслуживанию, подбору экипажа и организации чартеров в США, Канаде, Латинской Америке, Карибском бассейне, в Европе и на Багамах.

Основатель и ведущий брокер компании — Андрей Шестаков, лицензированный и сертифицированный специалист с обширным опытом в области морской инженерии и судостроения.

Компания имеет широкую сеть партнерств с крупными производителями яхт по всему миру и предоставляет услуги на нескольких языках, включая Русский, Украинский, Испанский и Английский. Офис компании расположен в Дания-Бич, штат Флорида, США.

Для получения дополнительной информации и просмотра доступных яхт вы можете посетить официальный сайт компании: <https://shestakovyachtsales.com/ru>

## Контактная информация

**Телефон:** +1(954)274-4435 +7(918)465-66-44 **Email:** [andrey@shestakovyachtsales.com](mailto:andrey@shestakovyachtsales.com)

## Адрес



1380 Weeping Willow Way, Hollywood,  
Florida 33019