



SHESTAKOV

Yacht Sales

FLUSH DECK WITH FLYBRIDGE – BURGER BOAT COMPANY



Производитель:

BURGER BOAT COMPANY

Модель:

Flush Deck with Flybridge

Длина:

87' 0" (26.52 m)

Мин. осадка:

17' 6" (5.33 m)

Ширина:

19' 0" (5.79 m)

Макс. осадка:

18' 1" (5.50 m)

Крейсерская скорость:

19 kn / 21.86 mph

Макс. скорость:

22 kn / 25.32 mph

Водоизмещение:

106 Pounds

Запас воды:

1350 Gallons

Запас топлива:

3830 Gallons

Санузлы всего:

5

Если вы хотите купить яхту **FLUSH DECK WITH FLYBRIDGE – BURGER BOAT COMPANY** или вам нужна помощь, позвоните +1(954)274-4435 или посетите shestakovyachtsales.com

ОГЛАВЛЕНИЕ

ОБЗОР	3
Выбор Flush Deck with Flybridge	3
Особенности модели	3
Технические характеристики	4
Цена и заказ	4
Вопросы и ответы	5
Мнение владельцев	5
Плюсы и минусы	7
Сравнение с другими моделями	7
СПЕЦИФИКАЦИИ	9
ГАЛЕРЕЯ	10
КОНТАКТЫ	15

ОБЗОР

Shestakov Yacht Sales представляет Flush Deck with Flybridge от BURGER BOAT COMPANY — изящную и продуманную в деталях моторную яхту с алюминиевым корпусом, спроектированную в полудисплейсментной логике Hargrave. По всем вопросам наличия, уточнения технических характеристик и организации осмотра обращайтесь к Андрею Шестакову.

Выбор Flush Deck with Flybridge

Flush Deck with Flybridge — отличный выбор для тех, кто предпочитает алюминиевую моторную яхту с уравновешенными ходовыми качествами и рациональной компоновкой палубных и жилых зон. При длине 87 ft (26.52 m) и ширине 19 ft (5.79 m) судно предлагает внушительный внутренний объём; полудисплейсментный корпус Hargrave в паре с двумя дизелями Detroit Diesel обеспечивает уверенное крейсерское движение на 19 узлах и пик до 22 узлов.

Особенности модели

- Полудисплейсментный корпус Hargrave обеспечивает предсказуемое и стабильное поведение при хождении.
- Конструкция: алюминиевый корпус и алюминиевая палуба для снижения веса и прочности конструкции.
- Силовая установка: два инбордных дизеля Detroit Diesel.
- Размеры, ориентированные на комфорт и мореходность: 87 ft (26.52 m) длина, 19 ft (5.79 m) ширина.
- Осадка в пределах: 17.498–18.045 ft (5.3333–5.5 m).
- Планировка включает 5 санузлов и 2 каюты экипажа.
- Запасы для дальних переходов: топливо 3,830 gal; пресная вода 1,350 gal.

- Валовая вместимость составляет 106 GT.
- Наличие флайбриджа и ровной палубы (flush deck) повышает комфорт управления и отдыха на борту.

Технические характеристики

- Верфь: BURGER BOAT COMPANY
- Модель: Flush Deck with Flybridge
- Тип: моторная яхта
- Материал корпуса: алюминий
- Материал палубы: Aluminum
- Тип корпуса: Semi-Displacement
- Проект корпуса: Hargrave
- Длина (LOA): 87 ft (26.52 m)
- Ширина: 19 ft (5.79 m)
- Осадка: мин. 17.498 ft (5.3333 m); макс. 18.045 ft (5.5 m)
- Валовая вместимость: 106 GT
- Двигатели: 2 x Detroit Diesel; Инборд; Топливо: Diesel
- Скорость: крейсерская 19 kn (21.86 mph); максимальная 22 kn (25.32 mph)
- Топливо: 3,830 gal
- Пресная вода: 1,350 gal
- Санузлы: 5
- Каюты экипажа: 2

Цена и заказ

Для получения информации о цене, наличии и организации личного осмотра Flush Deck with Flybridge свяжитесь с Андреем Шестаковым в Shestakov Yacht Sales. Мы поможем согласовать удобное время для просмотра, проверку документации и сопроводим сделки на всех этапах.

Вопросы и ответы

- Чем Flush Deck with Flybridge выделяется среди моторных яхт? Отличие заключается в сочетании **полудисплейсментного** корпуса Hargrave, установки **двух дизелей Detroit Diesel** и прочного **алюминиевого корпуса**, что даёт надёжность и уверенное поведение на воде.
- Кто производитель этой модели? Flush Deck with Flybridge построена на верфи BURGER BOAT COMPANY. За уточнением данных и организацией осмотра обращайтесь к **Андрею Шестакову** в **Shestakov Yacht Sales**.
- Каковы основные ходовые показатели? **Крейсерская скорость** — 19 kn (21.86 mph), **максимальная скорость** — 22 kn (25.32 mph); оба показателя достигаются благодаря паре инбордных двигателей Detroit Diesel.
- Что известно по размещению на борту? В спецификации указаны **5 санузлов** и **2 каюты экипажа**. Для детального разбора планировки Flush Deck with Flybridge доступна консультация в Shestakov Yacht Sales.
- Какие особенности конструкции важны? Применён **алюминиевый корпус** с алюминиевой палубой, конфигурация корпуса — Semi-Displacement, проект — Hargrave. Все технические детали и нюансы можно уточнить у нашей брокерской команды под руководством Андрея Шестакова.

Мнение владельцев

По объявлениям, описаниям рефитов и обсуждениям на специализированных форумах, Flush Deck with Flybridge от BURGER BOAT COMPANY часто эксплуатируют как полноценную семейную яхту, удобную для дневных выходов и продолжительных круизов. Планировки традиционно просторны, с широкой главной палубой, несколькими каютами и внушительными салоном и столовой; в одном из брокерских обзоров рубка была отмечена как «удивительно большая».

Большой флайбридж и обширная бортовая палуба ценятся за возможность комфортного общения и обедов на свежем воздухе; владельцы нередко проводят рефиты, добавляя кухни и новые зоны для сидения. Встречаются экземпляры с пятью каютами и шестью санузлами, что подчёркивает пригодность судна для длительных семейных путешествий.

Корпуса полу-глиссирующего типа у Burger традиционно характеризуются плавным и хорошо гашённым ходом; некоторые эксперты даже отмечают «необычайно» эффективное демпфирование, что владельцы воспринимают как важный плюс для самочувствия на борту. Спецификации схожих версий указывают на крейсерские около 19 узлов и максимум около 22 узлов, а большие запасы топлива и воды делают возможными дальние переходы без частых дозаправок.

При этом владение такой яхтой требует реалистичного отношения к обслуживанию: многие экземпляры значительного возраста часто продаются как «проекты», и на форумах советуют уделять первоочередное внимание состоянию двигателей, сантехники и электрооборудования, иногда важнее, чем состояние самого алюминиевого корпуса. В недавнем объявлении отмечены верфённые работы в декабре 2024 года на сумму около \$189 000 (включая подводную часть, арматуру и окраску) — показатель объёма и стоимости обслуживания винтажных судов. Рекомендуется тщательно проверять листы и шпангоуты из алюминия, а также любые удлинения корпуса и модификации на предмет коррозии и качества исполнения. Закрытия и переделки флайбриджа повышают жилую ценность, но обычно увеличивают требуемый объём ухода.

Плюсы и минусы

- Просторные многокомнатные планировки и полная ширина корпуса создают высокий уровень комфорта для семьи и приёма гостей.
- Полу-гладящийся корпус Burger известен мягким, «гасимым» ходом; типичные показатели — около 19 узлов крейсером и примерно 22 узла максимум.
- Большой флайбридж и бортовая палуба отлично подходят для развлечений; часто владельцы выполняют рефиты с установкой кухонь и новых мест для отдыха.
- Многие экземпляры значительного возраста нуждаются в серьёзных рефитах и постоянном уходе.
- На старых лодках чаще всего требуется пристальное внимание к двигателям, сантехнике и электрической системе, иногда в большей степени, чем к алюминиевому корпусу.
- Закрытия и переделки флайбриджа повышают комфорт, но усложняют техническое обслуживание и увеличивают расходы.

Сравнение с другими моделями

Модель	Длина	Ширина	Осадка	Скорость (крейс./макс.)	Валовая вместимость
Flush Deck with Flybridge	87' 0" (26.52 m)	19' 0" (5.79 m)	17' 6" (5.33 m) – 18' 1" (5.50 m)	19 kn / 22 kn	106
Motoryacht	90' 0" (27.43 m)	16' 0" (4.88 m)			
310C	108' 0" (32.92 m)	21' 0" (6.43 m)	20' 3" (6.17 m)	10 kn / 12 kn	155
85 Deck house	85' 0" (25.91 m)	21' 0" (6.55 m)	17' 3" (5.25 m) – 18' 10" (5.75 m)	19 kn / 23 kn	
Burger 144	143' 0" (43.74 m)	27' 0" (8.48 m)	20' 6" (6.25 m) – 22' 12" (7 m)	14 kn / 16 kn	490

Enclosed Bridge Sportfish	108' 0" (32.92 m)	24' 0" (7.32 m)	19' 5" (5.92 m)	24 kn / 28 kn	186
Burger 120	120' 0" (36.58 m)	25' 0" (7.80 m)	17' 3" (5.25 m) – 18' 10" (5.75 m)	18 kn / 23 kn	
Raised Pilothouse	86' 0" (26.21 m)	19' 0" (5.87 m)		8 kn / 13 kn	
Flushdeck with Flybridge	87' 0" (26.52 m)	19' 0" (5.79 m)	17' 6" (5.33 m) – 18' 1" (5.50 m)	19 kn / 22 kn	106
Raised Pilothouse Motoryacht	92' 0" (28.04 m)	19' 0" (5.79 m)	19' 8" (6 m)	13 kn / 16 kn	

СПЕЦИФИКАЦИИ

Длина:

87' 0" (26.52 m)

Ширина:

19' 0" (5.79 m)

Крейсерская скорость:

19 kn / 21.86 mph

Водоизмещение:

106 Pounds

Запас топлива:

3830 Gallons

Санузлы всего:

5

Материал корпуса:

Aluminum Yachts

Конфигурация корпуса:

Semi-Displacement

Двигатели:

2

Тип двигателя:

Inboard

Мин. осадка:

17' 6" (5.33 m)

Макс. осадка:

18' 1" (5.50 m)

Макс. скорость:

22 kn / 25.32 mph

Запас воды:

1350 Gallons

Каюты экипажа:

2

Материал палубы:

Aluminum

Проект корпуса:

Hargrave

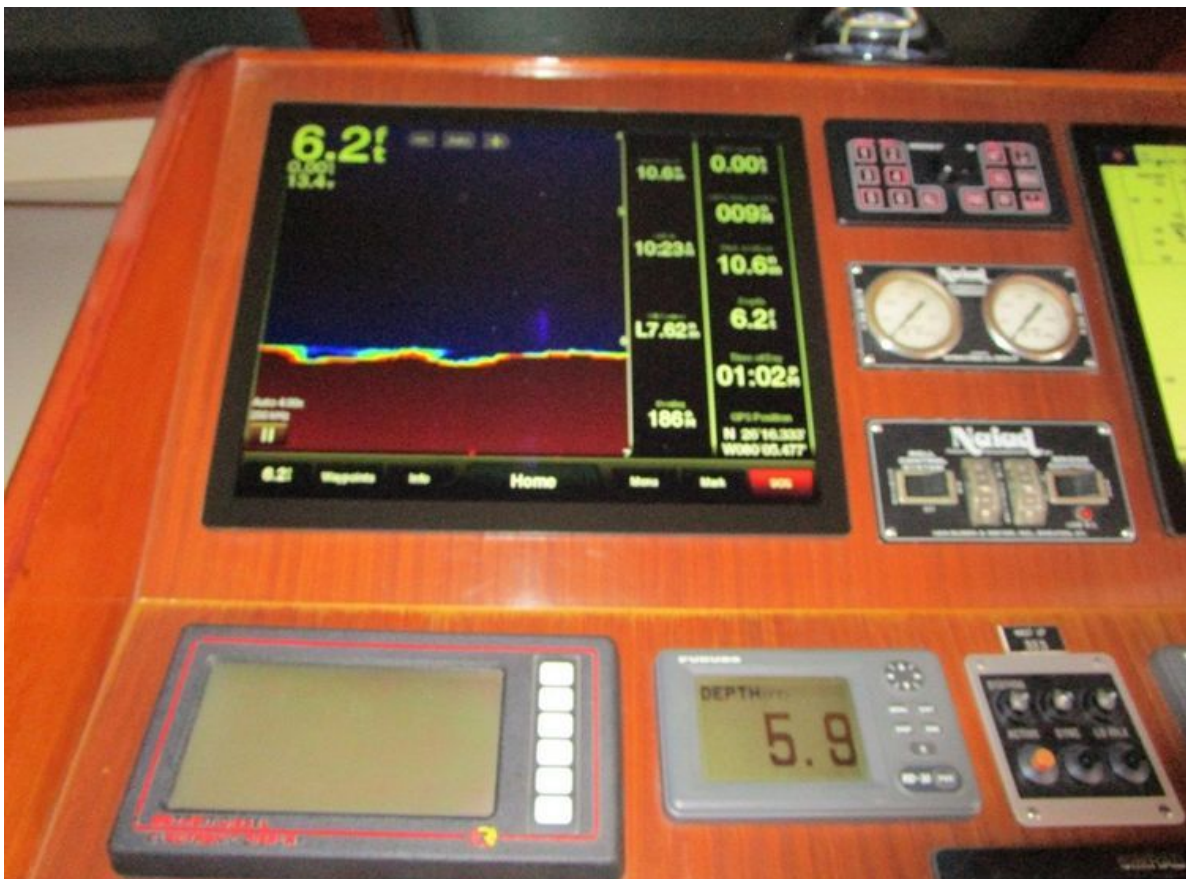
Производитель:

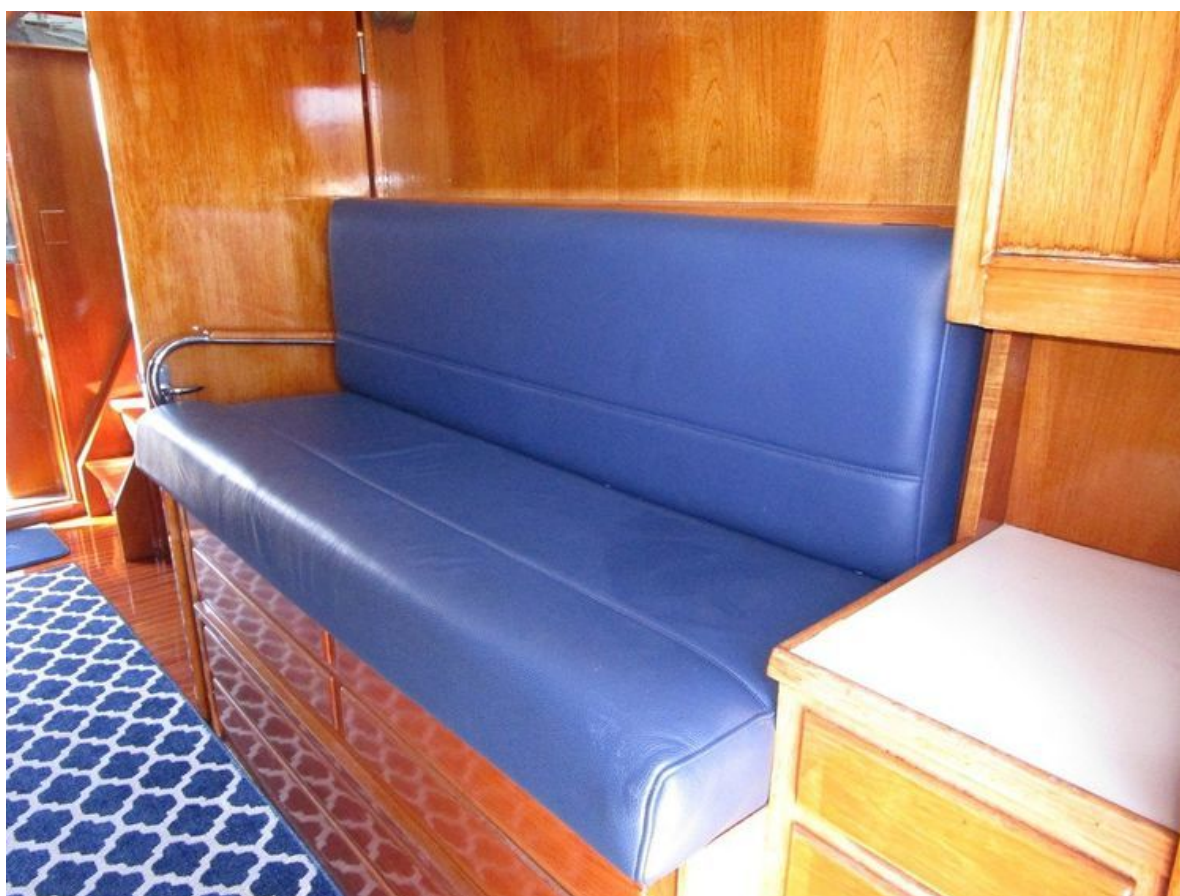
Detroit Diesel

Тип топлива:

Diesel

ГАЛЕРЕЯ











КОНТАКТЫ

Shestakov Yacht Sales — это брокерская компания, специализирующаяся на продаже и обслуживании яхт по всему миру. Компания предлагает услуги по покупке и продаже как новых, так и подержанных моторных яхт, парусных судов и роскошных супер и мега яхт. Они также предоставляют услуги по регистрации яхт, страхованию, техническому обслуживанию, подбору экипажа и организации чартеров в США, Канаде, Латинской Америке, Карибском бассейне, в Европе и на Багамах.

Основатель и ведущий брокер компании — Андрей Шестаков, лицензированный и сертифицированный специалист с обширным опытом в области морской инженерии и судостроения.

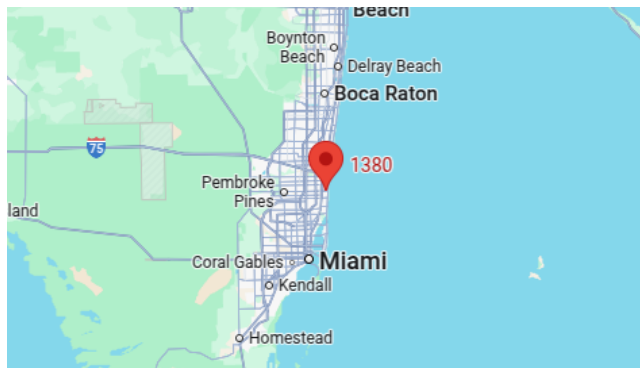
Компания имеет широкую сеть партнерств с крупными производителями яхт по всему миру и предоставляет услуги на нескольких языках, включая Русский, Украинский, Испанский и Английский. Офис компании расположен в Дания-Бич, штат Флорида, США.

Для получения дополнительной информации и просмотра доступных яхт вы можете посетить официальный сайт компании: <https://shestakovyachtsales.com/ru>

Контактная информация

Телефон: +1(954)274-4435 +7(918)465-66-44 **Email:** andrey@shestakovyachtsales.com

Адрес



1380 Weeping Willow Way, Hollywood,
Florida 33019