



SHESTAKOV

Yacht Sales

444 MOTOR YACHT – CARVER YACHTS



Производитель:

Carver Yachts

Модель:

444 Motor Yacht

Длина:

46' 0" (14.02 m)

Мин. осадка:

11' 6" (3.50 m)

Ширина:

13' 0" (4 m)

Макс. осадка:

11' 6" (3.50 m)

Крейсерская скорость:

20 kn / 23.02 mph

Макс. скорость:

23 kn / 26.47 mph

Водоизмещение:

33800 Pounds

Запас воды:

90 Gallons

Запас топлива:

404 Gallons

Спальных мест:

2

Если вы хотите купить яхту **444 MOTOR YACHT – Carver Yachts** или вам нужна помощь, позвоните +1(954)274-4435 или посетите shestakovyachtsales.com

ОГЛАВЛЕНИЕ

ОБЗОР	3
Выбор 444 Motor Yacht	3
Особенности модели	3
Технические характеристики	4
Цена и заказ	4
Вопросы и ответы	4
Мнение владельцев	5
Плюсы и минусы	6
Сравнение с другими моделями	7
СПЕЦИФИКАЦИИ	8
ГАЛЕРЕЯ	9
КОНТАКТЫ	14

ОБЗОР

Поднимитесь на борт 444 Motor Yacht от Carver Yachts — элегантная и просторная яхта-моторный крейсер, спроектированная для комфортных переходов и расслабленного отдыха. Эта модель представляет собой удачное сочетание пригодности для дальних прогулок и удобств для регулярных уикендов. Судно предлагается к продаже через Shestakov Yacht Sales при участии брокера Andrey Shestakov.

Выбор 444 Motor Yacht

Рекомендуем рассмотреть 444 Motor Yacht, если для вас важны резервированная дизельная силовая установка, габариты, удобные для причалов и марин, а также высокий уровень комфорта на борту в коротких и продолжительных рейсах. Два дизельных двигателя Volvo Penta, общая длина 46 ft (14.02 m) и ширина 13 ft (4 m) в классическом монокорпусном исполнении обеспечивают уверенные мореходные качества и простоту эксплуатации, включая наличие двух санузлов.

Особенности модели

- Двойная силовая установка: два дизельных двигателя Volvo Penta для надежной тяги и запаса хода.
- Баланс хода: крейсерская скорость порядка 20 узлов и пик до 23 узлов для оперативных переходов.
- Конструкция: монокорпус с палубой из стеклопластика и корпусом из стеклопластика и пластика, обеспечивающий прочность и долговечность.
- Комфорт на борту: два санузла, создающие дополнительную приватность и удобство экипажа и гостей.
- Запасы для круиза: емкость топлива 404 гал и запас пресной воды 90 гал

для длительной автономности.

Технические характеристики

- Длина габаритная (LOA): 46 ft (14.02 m)
- Ширина: 13 ft (4 m)
- Осадка (прибл.): 11.483 ft (3.5 m)
- Тип корпуса: монокорпус (Monohull)
- Материал корпуса: стеклопластика и пластика
- Материал палубы: Fiberglass
- Двигатели: 2 x Volvo Penta
- Топливо: Diesel
- Крейсерская скорость: 20 уз (23.02 mph)
- Максимальная скорость: 23 уз (26.47 mph)
- Санузлы: 2
- Топливо: 404 гал
- Пресная вода: 90 гал

Цена и заказ

Для получения актуальной информации о наличии, цене и вариантах покупки 444 Motor Yacht от Carver Yachts обращайтесь в Shestakov Yacht Sales. Брокер Andrey Shestakov окажет содействие в подборе судна, проведении осмотров, организации sea trial, переговорах и доставке.

Вопросы и ответы

- Какая силовая установка у 444 Motor Yacht? Установлены **2** дизельных двигателя **Volvo Penta**, которые дают надежную тягу и дублирование ходовой части под флагом Carver Yachts.

- Каковы **крейсерская** и **максимальная скорость** у 444 Motor Yacht? **Крейсерская скорость** — 20 уз (23.02 mph), а **максимальная** — 23 уз (26.47 mph), что обеспечивает эффективные и своевременные переходы.
- Каковы основные **размерения** яхты? 444 Motor Yacht имеет **длину 46 ft (14.02 m)**, **ширину 13 ft (4 m)** и приблизительную **осадку 11.483 ft (3.5 m)**.
- Какие **запасы** предусмотрены для автономности? **Топливо — 404 гал**, **пресная вода — 90 гал**, а также **два санузла** создают комфортные условия для дальних выходов и проживания на борту.
- Как начать **оформление сделки** в Shestakov Yacht Sales? Свяжитесь с Shestakov Yacht Sales — брокер **Andrey Shestakov** организует весь процесс по 444 Motor Yacht от Carver Yachts, включая осмотры, переговоры и стадии оформления заказа.

Мнение владельцев

По отзывам владельцев, 444 Motor Yacht от Carver Yachts воспринимается как многофункциональное судно: многие используют её для частых уикенд-походов, длительных круизов и даже для постоянного проживания пары. В отзывах и объявлениях встречаются упоминания о путешествиях по Great Loop и рейсах до Багам. Интерьер часто хвалят за очень просторный салон, занимающий всю ширину корпуса, с панорамными окнами, а также за две примерно одинаковые по размеру каюты, обеспечивающие хорошую приватность. Один владелец кратко охарактеризовал яхту как «very roomy».

На воде судно демонстрирует мягкий и предсказуемый вход в волну благодаря цельноделаному стеклопластиковому днищу. Владельцы с двигателями Volvo TAMD отмечают крейсерскую скорость примерно **~16 уз** при ~2400 об/мин, в то время как испытания фиксировали скорости порядка 23–25.9 уз на полном газу. Часто на стоянке наблюдается

выраженная носовая тяжесть при небольшой загрузке, которую опытные владельцы корректируют управлением положением топлива и воды в баках.

Вопросы обслуживания сосредоточены вокруг исторических проблем со стеклопластиковым мокрым выхлопом: имелись сообщения о неисправностях и попадании воды, обсуждалась возможная отзывная кампания Carver/CG для части лодок. Владельцы рекомендуют внимательно проверять сервисную историю и при необходимости заменить компоненты на нержавеющие или модернизировать систему. Доступ в машинный отсек осуществляется через настил салона; до большинства узлов добраться возможно, но фильтры Racor, вынесенные вперед или к борту, считаются неудобными для обслуживания. Рекомендуемые меры — регулярная проверка V-образных хомутов, установка нержавеющих колен с перенесенной точкой забора воды, монтаж датчиков/помп уровня в машинном трюме и контроль изоляции питания носового подруливателя, поскольку некоторые владельцы отмечали потенциальные риски перегрева или возгорания.

Плюсы и минусы

- Огромный салон во всю ширину корпуса с панорамными окнами — идеальное пространство для жизни на борту и длительных переходов.
- Мягкий вход в волну благодаря цельноделаному стеклопластиковому днищу повышает комфорт на ходу.
- Широкая универсальность подтверждается практикой владельцев: уикенд-круизы, маршруты Great Loop/Багамы и постоянное проживание парой.
- Выраженная носовая тяжесть при швартовке или при легкой загрузке требует внимательного контроля уровней в баках.
- Исторические проблемы со стеклопластиковым мокрым выхлопом и

глушителями требуют проверки, подтверждения возможной отзывной кампании и, при необходимости, замены на нержавеющие компоненты.

- Камбус спроектирован эффективно, однако некоторые владельцы отмечают ограниченную рабочую поверхность для приготовления пищи.

Сравнение с другими моделями

Модель	Длина	Ширина	Осадка	Скорость (крейс./ макс.)	Валовая вместимость
444 Motor Yacht	46' 0" (14.02 m)	13' 0" (4 m)	11' 6" (3.50 m)	20 kn / 23 kn	33800
36 Aft Cabin Motoryacht	35' 0" (10.77 m)	12' 0" (3.76 m)		7.5 kn	
43C	43' 0" (13.11 m)	13' 0" (4.22 m)	11' 9" (3.58 m)	28 kn / 33 kn	
C52 Command Bridge	52' 0" (15.85 m)	15' 0" (4.78 m)	14' 3" (4.33 m)	16.4 kn / 31 kn	
Santego 3067	34' 0" (10.36 m)	11' 0" (3.35 m)			
570 Voyager Pilot House	57' 0" (17.37 m)	15' 0" (4.70 m)	14' 9" (4.50 m) – 16' 5" (5 m)	23 kn / 28 kn	51
380 Express	38' 0" (11.58 m)	13' 0" (3.96 m)			
530 Voyager Pilothouse	53' 0" (16.15 m)	15' 0" (4.67 m)	15' 7" (4.75 m)		
360 Mariner	36' 0" (11.12 m)	12' 0" (3.89 m)	10' 1" (3.08 m)		
396 Aft Cabin MY	40' 0" (12.37 m)	13' 0" (4.24 m)	11' 6" (3.50 m)		

СПЕЦИФИКАЦИИ

Длина:

46' 0" (14.02 m)

Ширина:

13' 0" (4 m)

Крейсерская скорость:

20 kn / 23.02 mph

Водоизмещение:

33800 Pounds

Запас топлива:

404 Gallons

Спальных мест:

2

Материал корпуса:

Fiberglass and Plastic Yachts

Конфигурация корпуса:

Monohull

Двигатели:

2

Тип топлива:

Diesel

Мин. осадка:

11' 6" (3.50 m)

Макс. осадка:

11' 6" (3.50 m)

Макс. скорость:

23 kn / 26.47 mph

Запас воды:

90 Gallons

Санузлы всего:

2

Материал палубы:

Fiberglass

Производитель:

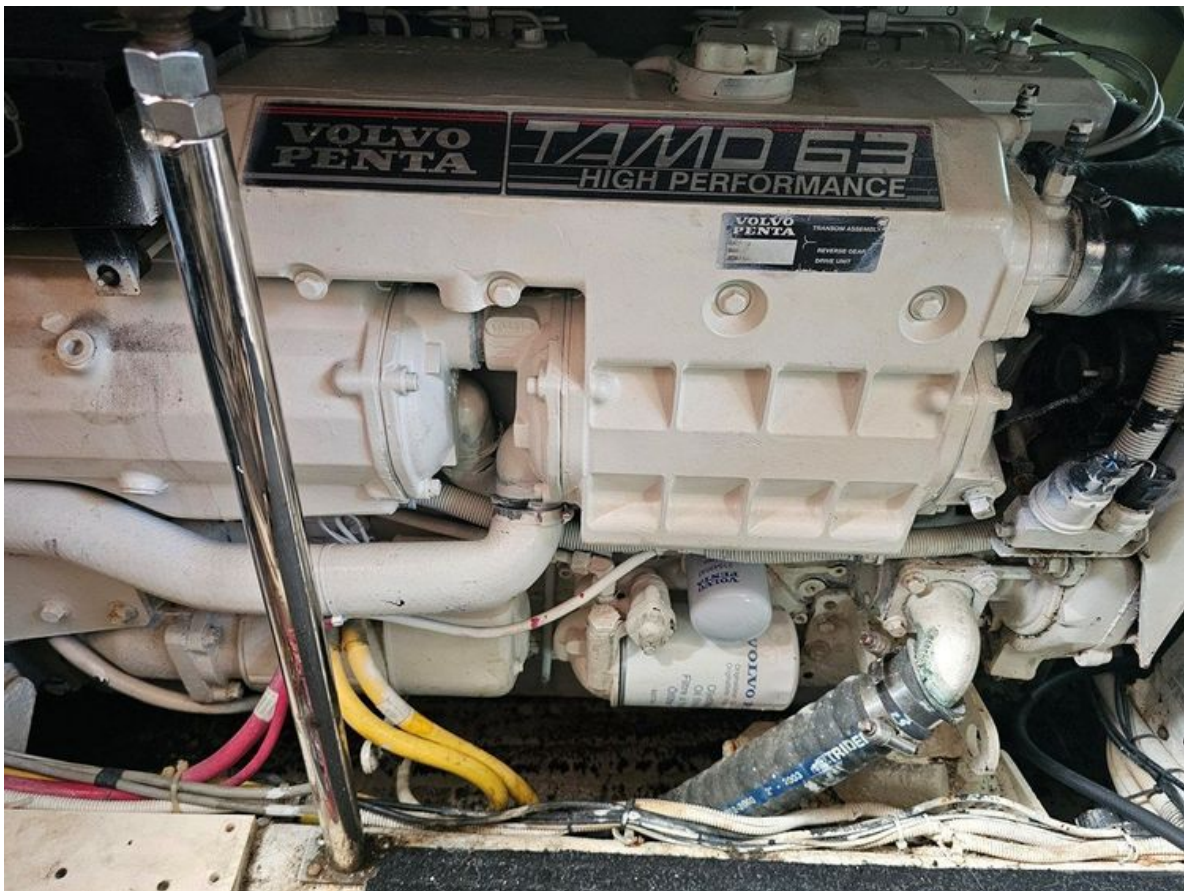
Volvo Penta

ГАЛЕРЕЯ











КОНТАКТЫ

Shestakov Yacht Sales — это брокерская компания, специализирующаяся на продаже и обслуживании яхт по всему миру. Компания предлагает услуги по покупке и продаже как новых, так и подержанных моторных яхт, парусных судов и роскошных супер и мега яхт. Они также предоставляют услуги по регистрации яхт, страхованию, техническому обслуживанию, подбору экипажа и организации чартеров в США, Канаде, Латинской Америке, Карибском бассейне, в Европе и на Багамах.

Основатель и ведущий брокер компании — Андрей Шестаков, лицензированный и сертифицированный специалист с обширным опытом в области морской инженерии и судостроения.

Компания имеет широкую сеть партнерств с крупными производителями яхт по всему миру и предоставляет услуги на нескольких языках, включая Русский, Украинский, Испанский и Английский. Офис компании расположен в Дания-Бич, штат Флорида, США.

Для получения дополнительной информации и просмотра доступных яхт вы можете посетить официальный сайт компании: <https://shestakovyachtsales.com/ru>

Контактная информация

Телефон: +1(954)274-4435 +7(918)465-66-44 **Email:** andrey@shestakovyachtsales.com

Адрес



1380 Weeping Willow Way, Hollywood,
Florida 33019