



SHESTAKOV

Yacht Sales

450 VOYAGER PILOTHOUSE – CARVER YACHTS



Производитель:

Carver Yachts

Модель:

450 Voyager Pilothouse

Длина:

45' 0" (13.72 m)

Ширина:

14' 0" (4.55 m)

Макс. осадка:

11' 9" (3.58 m)

Запас воды:

150 Gallons

Запас топлива:

560 Gallons

Санузлы всего:

2

Материал корпуса:

Fiberglass and Plastic Yachts

Материал палубы:

Fiberglass

Двигатели:

2

Производитель:

Cummins

Если вы хотите купить яхту **450 VOYAGER PILOTHOUSE – Carver Yachts** или вам нужна помощь, позвоните +1(954)274-4435 или посетите shestakovyachtsales.com

ОГЛАВЛЕНИЕ

ОБЗОР	3
Выбор 450 Voyager Pilothouse	3
Особенности модели	3
Технические характеристики	4
Цена и заказ	4
Вопросы и ответы	4
Мнение владельцев	5
Плюсы и минусы	6
Сравнение с другими моделями	7
СПЕЦИФИКАЦИИ	9
ГАЛЕРЕЯ	10
КОНТАКТЫ	15

ОБЗОР

Откройте для себя 450 Voyager Pilothouse от Carver Yachts — многофункциональную моторную яхту из секции моторных яхт, выполненную на прочном стеклопластиковом корпусе. Команда Shestakov Yacht Sales во главе с брокером Andrey Shestakov готова помочь при выборе судна, проверке наличия и полном юридическом и техническом сопровождении сделки.

Выбор 450 Voyager Pilothouse

Если вам требуется яхта с разумным балансом жилого пространства и тяговых характеристик, то 450 Voyager Pilothouse примечательна сочетанием двух дизельных стационарных двигателей и удобной планировки с двумя санузлами. Это практичный вариант в сегменте моторных яхт для тех, кто ценит надежность и доступность обслуживания.

Свяжитесь с Andrey Shestakov и специалистами Shestakov Yacht Sales, чтобы ознакомиться с текущими предложениями по 450 Voyager Pilothouse, согласовать конфигурацию и назначить осмотр.

Особенности модели

- Силовая установка: 2 x **Cummins , Inboard , Diesel** — стабильная и предсказуемая работа
- Габариты, сочетающие комфорт и управляемость: **45 ft (13.72 m) LOA** и **14 ft (4.55 m) beam**
- Значительная осадка: **11.756 ft (3.5833 m)**
- Конструкция: надежный каркас на базе стеклопластикового корпуса и палуба из **fiberglass**

- Практичность размещения и запасов: **2 санузла** , топливный бак **560 gal** и бак пресной воды **150 gal**
- Классификация судна: моторная яхта в рамках раздела моторных яхт

Технические характеристики

- Модель: 450 Voyager Pilothouse
- Производитель: Carver Yachts
- Категория: моторных яхт
- Тип: моторная яхта
- Корпус: стеклопластиковый/пластиковый
- Материал палубы: Fiberglass
- Длина (LOA): 45 ft (13.72 m)
- Ширина (Beam): 14 ft (4.55 m)
- Осадка (макс.): 11.756 ft (3.5833 m)
- Двигатели: 2 x Cummins, Inboard, Diesel
- Санузлы (Heads): 2
- Запас топлива: 560 gal
- Запас пресной воды: 150 gal

Цена и заказ

По вопросам актуальной стоимости, наличия и организации покупки 450 Voyager Pilothouse обращайтесь к Andrey Shestakov в Shestakov Yacht Sales. Мы поможем с организацией показов, проведением проверок и переговорами до финального оформления сделки.

Вопросы и ответы

В: К какому типу относится 450 Voyager Pilothouse? О: Это **моторная яхта**

в сегменте **моторных яхт** с корпусом из **стеклопластика и пластика** .

В: Какая силовая установка используется? О: На борту установлены **2 x Cummins** , конфигурация — **Inboard** , топливо — **Diesel** ; такая компоновка признана надёжной и удобной в обслуживании.

В: Каковы ключевые размеры? О: Длина по ватерлинии и общей длине — **LOA 45 ft (13.72 m)**, ширина — **Beam 14 ft (4.55 m)**, максимальная осадка — **11.756 ft (3.5833 m)** .

В: Какие есть основные удобства и запасы? О: Судно оборудовано **2 санузла (Heads)** , запас топлива составляет **560 gal** , запас пресной воды — **150 gal** , что удобно для семейных выходов и коротких круизов.

В: Как оформить покупку через Shestakov Yacht Sales? О: Для подбора и приобретения 450 Voyager Pilothouse свяжитесь с **Andrey Shestakov** и командой Shestakov Yacht Sales — мы организуем просмотры, технические и документальные проверки и сопроводим сделку до передачи судна.

Мнение владельцев

Владельцы 450 Voyager Pilothouse от Carver Yachts чаще всего характеризуют судно как универсальное решение для семейных выходов и дневных прогулок; первые часы эксплуатации многие посвящают отработке швартовки и знакомству с бортовыми системами. Пилотхаус с полукруглой посадкой для четырёх гостей рядом с капитаном создаёт атмосферу общения, а сквозной салон с камбузом (полноразмерный холодильник, камбуз расположен между салоном и пилотхаусом) вместе с планировкой «две каюты и два санузла» делают возможными ночёвки небольшой компанией — по отзывам, реально доступны до шести спальных мест. Долгосрочные владельцы отмечают достойную

обитаемость и удовольствие от эксплуатации на протяжении многих лет.

На море характеристики зависят от конфигурации судна. Владельцы указывают на комфортный и экономичный крейсер примерно 16 узлов; триммерные плиты заметно помогают при крейсерской скорости (приблизительно 18,5 узла при 2350 об/мин), тогда как максимальная скорость демонстрирует большую вариативность: встречаются показания порядка 20 миль/ч у экземпляра 1999 года и результаты испытаний до 29 миль/ч. Ходовые качества чувствительны к подбору винтов, редукции, нагрузке и положению плит; для достижения пиковых значений некоторые владельцы полностью убирают плиты.

При обслуживании владельцы чаще всего отмечают несколько предсказуемых зон внимания: протечки вокруг штоков рулевых механизмов (часто устраняются губчатыми уплотнениями Tides и, при необходимости, демонтажем рулей), попадание воды в редуктор подруливающего устройства, незначительные подтёки по сальникам валов, трещины в сварке кранбалки и необходимость замены выпускных колен. Дефицит некоторых литых или декоративных комплектующих отмечается — например, владельцам приходилось искать информацию по люкам Bomar и в отдельных случаях изготавливать запчасти локально; поэтому имеет смысл предусмотреть время и бюджет на поиск или изготовление редких деталей.

Плюсы и минусы

- Социальный пилотхаус с полукруглой посадкой для четырёх рядом с капитаном обеспечивает более комфортные переходы и общение гостей.
- Хорошо продуманная обитаемость: сквозной салон с камбузом, две каюты и два санузла, фактическая вместимость для ночёвок до шести человек.

- Комфортный и экономичный крейсер около 16 узлов; триммерные плиты хорошо влияют на крейсерскую эффективность.
- Максимальная скорость демонстрирует вариативность (примерно от 20 миль/ч до упомянутых 29 миль/ч) и зависит от винтов, редукции, загрузки и положения плит.
- Протечки по рулевым штокам — известная зона обслуживания, которая часто требует внимания к уплотнениям Tides и иногда демонтажа рулей.
- Возможны случаи попадания воды в редуктор подруливающего, подтёков по сальникам валов, трещин в сварке кранбалки, замены выпускных колен и дефицита отдельных элементов обвеса, таких как люки Bomar.

Сравнение с другими моделями

Модель	Длина	Ширина	Осадка	Скорость (крейс./ макс.)	Валовая вместимость
450 Voyager Pilothouse	45' 0" (13.72 m)	14' 0" (4.55 m)	11' 9" (3.58 m)		
36 Aft Cabin Motoryacht	35' 0" (10.77 m)	12' 0" (3.76 m)		7.5 kn	
43C	43' 0" (13.11 m)	13' 0" (4.22 m)	11' 9" (3.58 m)	28 kn / 33 kn	
C52 Command Bridge	52' 0" (15.85 m)	15' 0" (4.78 m)	14' 3" (4.33 m)	16.4 kn / 31 kn	
Santego 3067	34' 0" (10.36 m)	11' 0" (3.35 m)			
570 Voyager Pilot House	57' 0" (17.37 m)	15' 0" (4.70 m)	14' 9" (4.50 m) – 16' 5" (5 m)	23 kn / 28 kn	51
380 Express	38' 0" (11.58 m)	13' 0" (3.96 m)			
530 Voyager Pilothouse	53' 0" (16.15 m)	15' 0" (4.67 m)	15' 7" (4.75 m)		
360 Mariner	36' 0" (11.12 m)	12' 0" (3.89 m)	10' 1" (3.08 m)		

396 Aft Cabin MY	40' 0" (12.37 m)	13' 0" (4.24 m)	11' 6" (3.50 m)		
------------------	------------------	-----------------	-----------------	--	--

СПЕЦИФИКАЦИИ

Длина:

45' 0" (13.72 m)

Макс. осадка:

11' 9" (3.58 m)

Запас воды:

150 Gallons

Санузлы всего:

2

Материал корпуса:

Fiberglass and Plastic Yachts

Двигатели:

2

Тип двигателя:

Inboard

Ширина:

14' 0" (4.55 m)

Запас топлива:

560 Gallons

Материал палубы:

Fiberglass

Производитель:

Cummins

Тип топлива:

Diesel

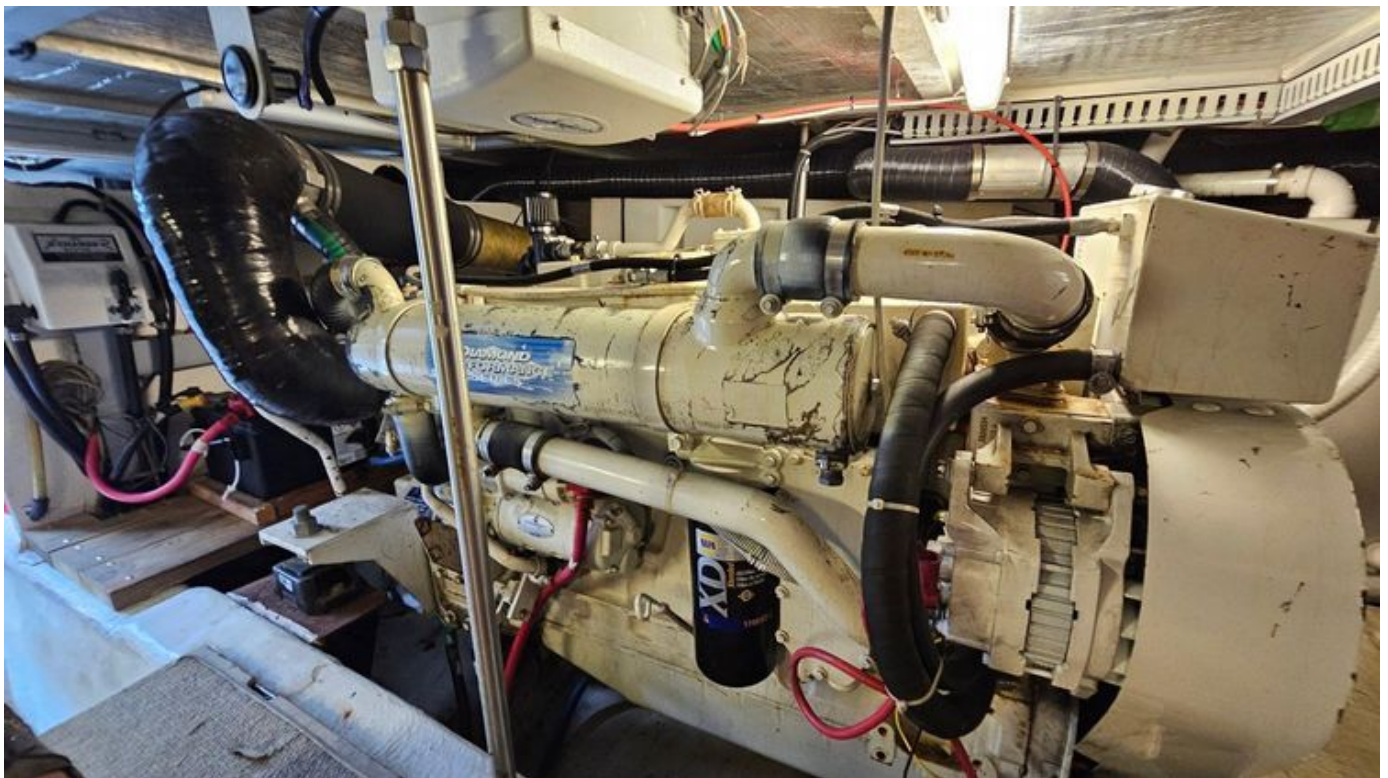
ГАЛЕРЕЯ











КОНТАКТЫ

Shestakov Yacht Sales — это брокерская компания, специализирующаяся на продаже и обслуживании яхт по всему миру. Компания предлагает услуги по покупке и продаже как новых, так и подержанных моторных яхт, парусных судов и роскошных супер и мега яхт. Они также предоставляют услуги по регистрации яхт, страхованию, техническому обслуживанию, подбору экипажа и организации чартеров в США, Канаде, Латинской Америке, Карибском бассейне, в Европе и на Багамах.

Основатель и ведущий брокер компании — Андрей Шестаков, лицензированный и сертифицированный специалист с обширным опытом в области морской инженерии и судостроения.

Компания имеет широкую сеть партнерств с крупными производителями яхт по всему миру и предоставляет услуги на нескольких языках, включая Русский, Украинский, Испанский и Английский. Офис компании расположен в Дания-Бич, штат Флорида, США.

Для получения дополнительной информации и просмотра доступных яхт вы можете посетить официальный сайт компании: <https://shestakovyachtsales.com/ru>

Контактная информация

Телефон: +1(954)274-4435 +7(918)465-66-44 **Email:** andrey@shestakovyachtsales.com

Адрес



1380 Weeping Willow Way, Hollywood,
Florida 33019