



SHESTAKOV

Yacht Sales

280 SIGNATURE – CHAPARRAL



Производитель:

Chaparral

Модель:

280 Signature

Длина:

28' 0" (8.70 m)

Мин. осадка:

2' 9" (0.84 m)

Ширина:

8' 0" (2.59 m)

Макс. осадка:

2' 9" (0.84 m)

Крейсерская скорость:

24 kn / 27.62 mph

Макс. скорость:

34 kn / 39.13 mph

Водоизмещение:

1 Pounds

Запас воды:

13.21 Gallons

Запас топлива:

73.44 Gallons

Спальных мест:

2

Если вы хотите купить яхту **280 SIGNATURE – Chaparral** или вам нужна помощь, позвоните +1(954)274-4435 или посетите shestakovyachtsales.com

ОГЛАВЛЕНИЕ

ОБЗОР	3
Выбор 280 Signature	3
Особенности модели	3
Технические характеристики	4
Цена и заказ	4
Вопросы и ответы	5
Мнение владельцев	5
Плюсы и минусы	6
Сравнение с другими моделями	7
СПЕЦИФИКАЦИИ	9
ГАЛЕРЕЯ	10
КОНТАКТЫ	15

ОБЗОР

Познакомьтесь с 280 Signature от Chaparral — универсальная и практичная моторная яхта с корпусом из стеклопластика. В Shestakov Yacht Sales брокер Андрей Шестаков окажет всестороннюю поддержку: от подбора подходящего экземпляра до сопровождения сделки и постпродажного сервиса.

Выбор 280 Signature

Если вам нужен лодочный проект с хорошим балансом размеров, управляемости и простоты эксплуатации, обратите внимание на 280 Signature. Длина 28 футов (8.7 м), ширина 8 футов (2.59 м) и осадка 2.756 фута (0.84 м) делают её удобной для маневрирования и швартовки. Оснащённая одним бензиновым Inboard Mercruiser, эта яхта проста в обслуживании и понятна в управлении. Как компактное судно с прочным корпусом из стеклопластика, она держит крейсер около 24 уз (27.62 mph) и может развить до 34 уз (39.13 mph), при этом обеспечивая ночёвку для двоих и наличие санузла.

Особенности модели

- Эффективность одного двигателя: Mercruiser Inboard (топливо Gas/Petrol) — простая в эксплуатации и обслуживании силовая установка.
- Предсказуемые повадки на воде: классическая однокорпусная схема (Monohull), спроектированная Chaparral Design Team.
- Конструкция: корпус из категории стеклопластика; палуба — Fiberglass.
- Ходовые качества: крейсерская скорость 24 уз и максимальная 34 уз — подходящие параметры для дневных прогулок и оперативных переходов.
- Для выходных на борту: размещение на 2 человека и 1 санузел; запасы

топлива 73.44 гал и воды 13.21 гал.

- Дизайн: корпус и интерьер разработаны Chaparral Design Team — фирменные решения Chaparral.

Технические характеристики

- Производитель: Chaparral
- Модель: 280 Signature
- Тип: моторная яхта
- Корпус: стеклопластика; Схема: Monohull; Палуба: Fiberglass
- Длина (LOA): 28 фт (8.7 м)
- Ширина: 8 фт (2.59 м)
- Осадка (мин/макс): 2.756 фт (0.84 м)
- Скорость: крейсерская 24 уз (27.62 mph); максимальная 34 уз (39.13 mph)
- Валовая вместимость: 1 GT
- Двигатели: 1 x Mercruiser; Тип: Inboard; Топливо: Gas/Petrol
- Дизайнеры: корпус — Chaparral Design Team; интерьер — Chaparral Design Team
- Размещение: 2 места для сна; Accommodation count: 2; Санузлы: 1
- Запасы: Топливо 73.44 гал; Пресная вода 13.21 гал

Цена и заказ

Стоимость и наличие 280 Signature зависят от текущей рыночной конъюнктуры и состояния конкретного экземпляра. Обратитесь к Андрею Шестакову в Shestakov Yacht Sales — мы подготовим коммерческое предложение, поможем подобрать подходящие варианты и организуем просмотры. Команда также содействует в согласовании ходовых испытаний и оформлении покупки этой моторной яхты от Chaparral.

Вопросы и ответы

В: Каковы ходовые показатели 280 Signature? О: **Крейсерская скорость** около 24 уз (27.62 mph), а **максимальная** достигает примерно 34 уз (39.13 mph), что типично для её класса моторной яхты.

В: Какой здесь установлен двигатель? О: На яхте установлен **1** двигатель MerCruiser типа **Inboard**, работающий на **Gas/Petrol**, что обеспечивает простоту обслуживания и надёжность, характерную для проектов Chaparral.

В: Сколько человек могут ночевать на борту и есть ли санузел? О: На борту предусмотрены **спальные места для 2** и **1 санузел**, что соответствует компактному формату судна.

В: Каковы основные размеры и осадка? О: **Длина** 28 фт (8.7 м), **ширина** 8 фт (2.59 м), **осадка** 2.756 фт (0.84 м) — параметры, удобные для причаливания и управления в прибрежной зоне.

В: Какой тип и материал корпуса? О: Это **однокорпусная** конструкция с палубой из **Fiberglass** и корпусом в категории стеклопластика, разработанная командой Chaparral Design Team.

Мнение владельцев

280 Signature от Chaparral часто выбирают для семейного отдыха: от неспешного дня на якоре с 8–12 гостями до коротких переходов по побережью и ICW, а также для ночёвок у барьерных островов. Владельцы отмечают уверенную и стабильную работу модифицированного V корпуса с примерно 18° деадрайз на корме; при установке пары 4.3L MerCruiser производитель указывает максимумы порядка 34–35 узлов. Качество постройки и ходовые характеристики регулярно получают

положительные отзывы в сравнении с конкурентами одноподобного размера.

Прибрежные и озёрные условия судно проходит уверенно, но владельцы предупреждают, что старые или слабо мощные V6 движки иногда испытывают трудности с выходом на глиссирование при полной загрузке — поэтому рекомендованы ходовые испытания и проверка подбора винтов. Внутреннее пространство, заявленное как около 10' ширины в носовой зоне, и высокий фриборд обеспечивают комфортную высоту в каюте и продуманную планировку: трансформируемая носовая столовая, U образный диван и кормовая двухместная койка. Обычное оснащение включает санузел и камбуз (часто без духовки); опции — кондиционирование и отопление. В кокпите ценят круговую посадку и транцевые сиденья для удобного семейного отдыха.

В плане обслуживания владельцы чаще всего сталкиваются с типичными задачами по дейдвудам: замена крыльчатки, гофр, прокладок выхлопа, сервис привода и тримов; также отмечаются возрастные проблемы электрики и кондиционирования (компрессоры, шноркельный ввод/зарядное устройство). У многих старых выпусков применялись деревянные сердцевинки в палубах, транце и стрингерах — поэтому осмотр на предмет влаги и целостности обязателен, поскольку скрытая порча может быть серьёзной. Большинство владельцев укладываются в ежегодное ТО, но рекомендуется закладывать бюджет на обслуживание дейдвудов и бортовых систем.

Плюсы и минусы

- Универсальность: подходит для ночёвок семьёй и комфортных дневных выходов с 8–12 пассажирами; в некоторых вариантах заявлены спальные места до шести.

- Уверенный ход: модифицированный V корпус (~18°) и часто отмечаемое владельцами качество сборки; при паре 4.3L MerCruiser реальна скорость 34–35 узлов.
- Удобная внутренняя планировка: просторная каюта с полноценной высотой, практичная мидкаюта и возможность опций — кондиционер и отопление.
- Ограничения мотора: старые или слабые V6 установки при полной нагрузке могут медленнее выходить на глисс; необходима проверка при покупке.
- Конструкция старых выпусков: деревянные сердцевины в палубах/транце/стрингерах требуют тщательной проверки на влагу и повреждения.
- Текущие расходы: обслуживание дейдвудов и возрастные проблемы электроники/кондиционирования способны увеличить эксплуатационный бюджет.

Сравнение с другими моделями

Модель	Длина	Ширина	Осадка	Скорость (крейс./ макс.)	Валовая вместимость
280 Signature	28' 0" (8.70 m)	8' 0" (2.59 m)	2' 9" (0.84 m)	24 kn / 34 kn	1
330 Signature Cruiser	33' 0" (10.06 m)	11' 0" (3.43 m)	10' 5" (3.17 m)	22 kn / 41 kn	
H20	21' 0" (6.43 m)	8' 0" (2.52 m)			
257 SSX	25' 0" (7.80 m)	8' 0" (2.59 m)	2' 4" (0.70 m)	20 kn / 51 kn	
Vortex 243 VRX	24' 0" (7.39 m)	8' 0" (2.59 m)	4' 1" (1.25 m)		
300 OSX	30' 0" (9.30 m)	9' 0" (2.90 m)	6' 0" (1.83 m)		
Signature	31' 0" (9.45 m)	10' 0" (3.23 m)	6' 7" (2 m)		
280 OSX	30' 0" (9.30 m)	9' 0" (2.74 m)	9' 10" (3 m)		
Vortex 203 VRX	20' 0" (6.17 m)	8' 0" (2.44 m)	3' 7" (1.08 m)	40 kn	

21 SSI	21' 0" (6.55 m)	8' 0" (2.54 m)	7' 11" (2.42 m)		
--------	-----------------	----------------	-----------------	--	--

СПЕЦИФИКАЦИИ

Длина:

28' 0" (8.70 m)

Ширина:

8' 0" (2.59 m)

Крейсерская скорость:

24 kn / 27.62 mph

Водоизмещение:

1 Pounds

Запас топлива:

73.44 Gallons

Спальных мест:

2

Материал корпуса:

Fiberglass and Plastic Yachts

Конфигурация корпуса:

Monohull

Интерьер:

Chaparral Design Team

Двигатели:

1

Тип двигателя:

Inboard

Мин. осадка:

2' 9" (0.84 m)

Макс. осадка:

2' 9" (0.84 m)

Макс. скорость:

34 kn / 39.13 mph

Запас воды:

13.21 Gallons

Санузлы всего:

1

Материал палубы:

Fiberglass

Проект корпуса:

Chaparral Design Team

Производитель:

Mercruiser

Тип топлива:

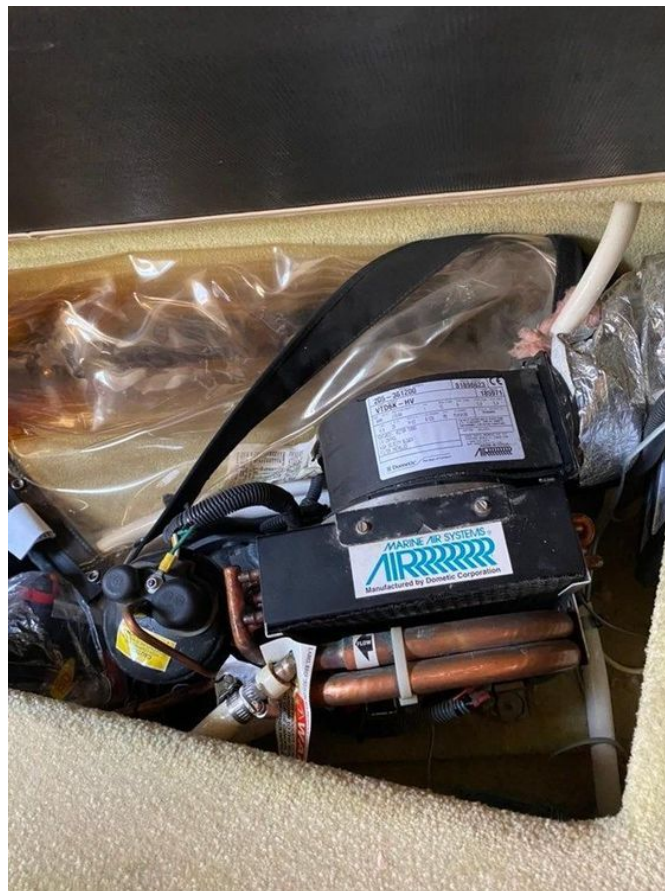
Gas/Petrol

ГАЛЕРЕЯ











КОНТАКТЫ

Shestakov Yacht Sales — это брокерская компания, специализирующаяся на продаже и обслуживании яхт по всему миру. Компания предлагает услуги по покупке и продаже как новых, так и подержанных моторных яхт, парусных судов и роскошных супер и мега яхт. Они также предоставляют услуги по регистрации яхт, страхованию, техническому обслуживанию, подбору экипажа и организации чартеров в США, Канаде, Латинской Америке, Карибском бассейне, в Европе и на Багамах.

Основатель и ведущий брокер компании — Андрей Шестаков, лицензированный и сертифицированный специалист с обширным опытом в области морской инженерии и судостроения.

Компания имеет широкую сеть партнерств с крупными производителями яхт по всему миру и предоставляет услуги на нескольких языках, включая Русский, Украинский, Испанский и Английский. Офис компании расположен в Дания-Бич, штат Флорида, США.

Для получения дополнительной информации и просмотра доступных яхт вы можете посетить официальный сайт компании: <https://shestakovyachtsales.com/ru>

Контактная информация

Телефон: +1(954)274-4435 +7(918)465-66-44 **Email:** andrey@shestakovyachtsales.com

Адрес



1380 Weeping Willow Way, Hollywood,
Florida 33019