



SHESTAKOV

Yacht Sales

78 - CHEOY LEE



Производитель:

Cheoy Lee

Модель:

78

Длина:

78' 0" (23.77 m)

Ширина:

20' 0" (6.15 m)

Макс. осадка:

17' 9" (5.42 m)

Запас воды:

330 Gallons

Запас топлива:

2700 Gallons

Материал корпуса:

Fiberglass and Plastic Yachts

Материал палубы:

Fiberglass

Двигатели:

2

Производитель:

Caterpillar

Тип двигателя:

Inboard

Если вы хотите купить яхту **78 - Cheoy Lee** или вам нужна помощь, позвоните +1(954)274-4435 или посетите shestakovyachtsales.com

ОГЛАВЛЕНИЕ

ОБЗОР	3
Выбор 78	3
Особенности модели	3
Технические характеристики	4
Цена и заказ	4
Вопросы и ответы	4
Мнение владельцев	5
Плюсы и минусы	6
Сравнение с другими моделями	7
СПЕЦИФИКАЦИИ	8
ГАЛЕРЕЯ	9
КОНТАКТЫ	14

ОБЗОР

78 от Cheoy Lee — это моторная яхта в рамках категории моторных яхт, созданная на базе стеклопластикового корпуса. Судно имеет длину 78 футов (23,77 м) при ширине 20 футов (6,15 м) и оснащено парой дизельных двигателей Caterpillar с внутренним приводом, что делает его пригодным для дальних переходов. Продажу и сопровождение сделки ведёт Shestakov Yacht Sales через брокера Andrey Shestakov.

Выбор 78

При выборе 78 вы получаете надёжную конструкцию, дизельную силовую установку из двух внутренних двигателей и внушительные баки для топлива и воды. Общая длина 78 футов (23,77 м) и ширина 20 футов (6,15 м) дают значительный внутренний объём и продуманную остойчивость, а ёмкости топлива в 2 700 галлонов и пресной воды в 330 галлонов обеспечивают высокую автономность на море. Модель относится к моторным яхтам и выполнена на стеклопластиковом корпусе. При планировании стоянок обратите внимание на максимальную осадку 17,771 фута (5,4166 м).

Особенности модели

- Конструкция: стеклопластиковый корпус и палуба из стеклопластика — решение, обеспечивающее долговечность и упрощённый уход.
- Двигатели: 2 дизельных Caterpillar с внутренним приводом (Inboard) — сочетание проверенной надёжности и удобства технического обслуживания.
- Запасы: 2 700 галлонов топлива и 330 галлонов пресной воды, что значительно увеличивает дальность автономных переходов.

- Габариты: длина 78 футов (23,77 м), ширина 20 футов (6,15 м), максимальная осадка 17,771 фута (5,4166 м).
- Классификация: моторная яхта в категории моторных яхт.

Технические характеристики

- Верфь: Cheoy Lee
- Модель: 78
- Категория: моторные яхты
- Тип: моторная яхта
- Материал корпуса: стеклопластик
- Материал палубы: стеклопластик
- Длина (LOA): 78 футов (23,77 м)
- Ширина: 20 футов (6,15 м)
- Осадка (макс.): 17,771 фута (5,4166 м)
- Двигатели: 2 x Caterpillar, Inboard, Diesel
- Топливо: 2 700 галлонов
- Пресная вода: 330 галлонов

Цена и заказ

По вопросам актуальной стоимости, наличия судна и организации осмотров 78 от Cheoy Lee обращайтесь к брокеру Andrey Shestakov в Shestakov Yacht Sales. Мы организуем координацию осмотров, переговоры с продавцом и полное сопровождение сделки вплоть до передачи судна.

Вопросы и ответы

В: К какому классу относится 78? О: Это моторная яхта в рамках категории

моторных яхт, сконструированная на стеклопластиковом корпусе для прочности и облегчённого обслуживания.

В: Каковы ключевые размеры? О: **Длина 78 футов (23,77 м) , ширина 20 футов (6,15 м) , максимальная осадка 17,771 фута (5,4166 м) .**

В: Какая силовая установка используется? О: Установлены **2** дизельных двигателя **Caterpillar** с **внутренним приводом (Inboard)** — проверенное и доступное для обслуживания решение.

В: Подходит ли яхта для дальних переходов? О: Да, благодаря **топливному запасу 2 700 галлонов** и **запасу воды 330 галлонов** 78 хорошо оснащена для продолжительных маршрутов.

В: Как оформить покупку через Shestakov Yacht Sales? О: Свяжитесь с **Shestakov Yacht Sales** и брокером **Andrey Shestakov** для обсуждения **цены** , наличия, организации инспекций и всех этапов сделки по 78 от Cheou Lee.

Мнение владельцев

Владельцы Cheou Lee модели 78 чаще всего эксплуатируют судно в формате семейных круизов на шесть человек при трёхкаютной планировке. Конфигурация позволяет владельцу управлять яхтой самостоятельно или содержать небольшой экипаж, в том числе за счёт кормовой каюты экипажа с траповым выходом через транц. Есть практические примеры переходов на Багамы; моторсейлерная модификация с тяжёлым корпусом и увеличенными запасами топлива и воды предназначена для более масштабных «синеводных» переходов.

В отзывах часто подчёркивают «корабельную» основательность хода, хорошую мореходность и экономичность — как отметил один из комментаторов: "I've heard that it's a great sea boat and rides very well." Для

некоторых моторных вариантов владельцы указывают крейсерскую скорость порядка 18–19 узлов, что соответствует спокойному и предсказуемому характеру движения.

На борту ценят просторные решения: полноширинные мастер и VIP-каюты, три гостевые каюты, центральная винтовая лестница, открытая камбузная зона с островом и несколько зон для отдыха на воздухе. Доступ к МКО выполнен с учётом удобства обслуживания — аккуратная разводка систем, достаточный объём рабочего пространства и даже дополнительный герметичный вход. Один из владельцев отмечал: "I like the layout of the boat and have had no real problems so far."

Отделочные материалы, в том числе нержавеющая сталь, в целом сохраняют свой вид, однако встречаются корпуса с заметным количеством моточасов для своего возраста; на форумах напоминают о том, что при длительном простое некоторые элементы склонны выходить из строя. Для моторсейлерной версии стоит учитывать малосерийность — построено очень немного корпусов, поэтому специфичные запчасти и сервисная поддержка могут быть менее доступны.

Плюсы и минусы

- Мореходные качества и «корабельное» поведение судна, которые владельцы отмечают как достоинство для морских переходов.
- Универсальность использования: подходит для семейных круизов на шесть человек, управляется владельцем или небольшим экипажем, в том числе для переходов на Багамы.
- Комфорт и удобство обслуживания: полноширинные мастер и VIP, открытая камбузная зона с островом, несколько зон альфреско и продуманный доступ в машинное отделение.
- У ряда корпусов наблюдается большое количество моточасов для их возраста, что требует более тщательной проверки при покупке.

- При редкой эксплуатации некоторые элементы склонны к выходу из строя, что увеличивает объём профилактической работы.
- Моторсейлерная версия выпущена в очень малой серии, поэтому специфические запчасти и сервисная поддержка могут быть труднодоступны.

Сравнение с другими моделями

Модель	Длина	Ширина	Осадка	Скорость (крейс./макс.)	Валовая вместимость
78	78' 0" (23.77 m)	20' 0" (6.15 m)	17' 9" (5.42 m)		
Marco Polo Series	150' 0" (45.97 m)	29' 0" (8.99 m)	32' 3" (9.83 m)	10 kn / 12 kn	485
145 Global Series Long Range Trideck	145' 0" (44.20 m)	29' 0" (8.84 m)	26' 3" (8 m)	12 kn / 17 kn	
65 Midnight Lace	65' 0" (19.94 m)	18' 0" (5.72 m)	12' 10" (3.92 m)	22 kn / 32 kn	
81 Sport Yacht	81' 0" (24.69 m)	21' 0" (6.43 m)	17' 9" (5.42 m)	17 kn / 21 kn	179
Long Range Cruiser LRC	55' 0" (16.79 m)	17' 0" (5.33 m)	17' 6" (5.33 m)		
Pedrick 36	35' 0" (10.87 m)	11' 0" (3.43 m)	18' 1" (5.50 m)		
Ketch	45' 0" (13.84 m)	12' 0" (3.68 m)	18' 10" (5.75 m)		
Sport Motor Yacht	74' 0" (22.56 m)	20' 0" (6.15 m)	17' 9" (5.42 m) – 18' 4" (5.58 m)	19 kn / 22 kn	
Serenity 68	68' 0" (20.73 m)	18' 0" (5.49 m)	17' 3" (5.25 m)	10.2 kn / 12.5 kn	

СПЕЦИФИКАЦИИ

Длина:

78' 0" (23.77 m)

Макс. осадка:

17' 9" (5.42 m)

Запас воды:

330 Gallons

Материал корпуса:

Fiberglass and Plastic Yachts

Двигатели:

2

Тип двигателя:

Inboard

Ширина:

20' 0" (6.15 m)

Запас топлива:

2700 Gallons

Материал палубы:

Fiberglass

Производитель:

Caterpillar

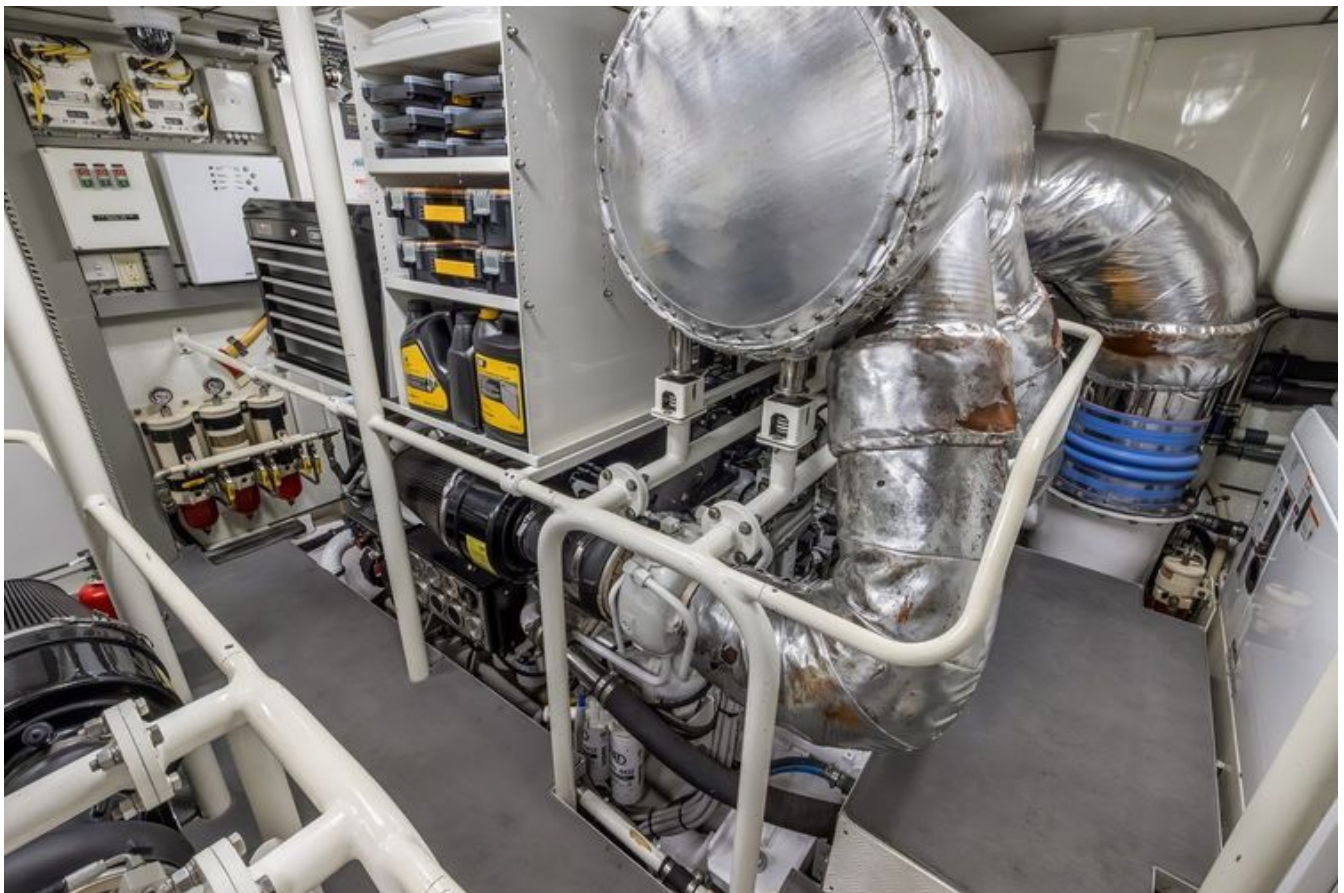
Тип топлива:

Diesel

ГАЛЕРЕЯ











КОНТАКТЫ

Shestakov Yacht Sales — это брокерская компания, специализирующаяся на продаже и обслуживании яхт по всему миру. Компания предлагает услуги по покупке и продаже как новых, так и подержанных моторных яхт, парусных судов и роскошных супер и мега яхт. Они также предоставляют услуги по регистрации яхт, страхованию, техническому обслуживанию, подбору экипажа и организации чартеров в США, Канаде, Латинской Америке, Карибском бассейне, в Европе и на Багамах.

Основатель и ведущий брокер компании — Андрей Шестаков, лицензированный и сертифицированный специалист с обширным опытом в области морской инженерии и судостроения.

Компания имеет широкую сеть партнерств с крупными производителями яхт по всему миру и предоставляет услуги на нескольких языках, включая Русский, Украинский, Испанский и Английский. Офис компании расположен в Дания-Бич, штат Флорида, США.

Для получения дополнительной информации и просмотра доступных яхт вы можете посетить официальный сайт компании: <https://shestakovyachtsales.com/ru>

Контактная информация

Телефон: +1(954)274-4435 +7(918)465-66-44 **Email:** andrey@shestakovyachtsales.com

Адрес



1380 Weeping Willow Way, Hollywood,
Florida 33019