



SHESTAKOV

Yacht Sales

## COMMANDER – CHRIS-CRAFT

Done

2 of 2



**Производитель:**

Chris-Craft

**Модель:**

Commander

**Длина:**

31' 0" (9.73 m)

**Ширина:**

10' 0" (3.05 m)

**Запас воды:**

25 Gallons

**Запас топлива:**

100 Gallons

**Спальных мест:**

2

**Санузлы всего:**

1

**Двигатели:**

2

**Производитель:**

Chris Craft

**Тип двигателя:**

Inboard

**Тип топлива:**

Gas

Если вы хотите купить яхту **COMMANDER – Chris-Craft** или вам нужна помощь, позвоните +1(954)274-4435 или посетите [shestakovyachtsales.com](http://shestakovyachtsales.com)

# ОГЛАВЛЕНИЕ

---

<b>ОБЗОР .....</b>	<b>3</b>
<b>Выбор Commander .....</b>	<b>3</b>
<b>Особенности модели .....</b>	<b>3</b>
<b>Технические характеристики .....</b>	<b>4</b>
<b>Цена и заказ .....</b>	<b>4</b>
<b>Вопросы и ответы .....</b>	<b>4</b>
<b>Мнение владельцев .....</b>	<b>5</b>
<b>Плюсы и минусы .....</b>	<b>6</b>
<b>Сравнение с другими моделями .....</b>	<b>7</b>
<b>СПЕЦИФИКАЦИИ .....</b>	<b>8</b>
<b>ГАЛЕРЕЯ .....</b>	<b>9</b>
<b>КОНТАКТЫ .....</b>	<b>14</b>

## ОБЗОР

---

Commander от Chris-Craft — универсальная моторная яхта для уверенных дневных выходов и спокойных ночевков. Представлена Shestakov Yacht Sales; ваш персональный брокер — Андрей Шестаков.

## Выбор Commander

---

Если вы ищете компактную, но продуманную платформу для семейных прогулок и коротких ночёвок, Commander станет удачным выбором. Габариты — 31 фт (9,73 м) по длине и 10 фт (3,05 м) по ширине — облегчают швартовку и обеспечивают стабильность в качке. Двойная бензиновая силовая установка с внутренней компоновкой делает управление предсказуемым, а планировка предназначена для размещения до 10 человек с двумя спальными местами и одним галюном. Для покупателей, ориентированных на практичную моторная яхта от американского бренда, эта модель выглядит особенно привлекательной.

## Особенности модели

---

- Построена Chris-Craft
- Длина 31 фт и ширина 10 фт — удобство швартовки и уверенное хождение
- Пара бензиновых двигателей с внутренней установкой для предсказуемой управляемости
- Вместимость до 10 на борту; спальные места для 2
- 1 галюн для комфорта в уикенд-круизах
- Топливный запас 100 гал и пресная вода 25 гал

## Технические характеристики

---

- Длина габаритная (LOA): 31 фт (9,73 м)
- Ширина (Beam): 10 фт (3,05 м)
- Двигатели: 2 x Chris Craft, Inboard, Gas
- Вместимость: 10
- Спальных мест: 2
- Санузлы (Heads): 1
- Запас пресной воды: 25 гал
- Топливный запас: 100 гал

## Цена и заказ

---

Доступность и стоимость зависят от текущих предложений на рынке и состояния конкретного экземпляра. Обратитесь к Андрею Шестакову в Shestakov Yacht Sales, чтобы рассмотреть варианты Commander, договориться о просмотре и получить полное сопровождение при переговорах и оформлении сделки.

## Вопросы и ответы

---

В: К какому типу относится Commander? О: Это моторная яхта от Chris-Craft с компактной **длиной LOA** 31 фт и **шириной (beam)** 10 фт, идеально подходящая для дневных выходов и кратких круизов.

В: Сколько человек можно взять на борт и сколько мест для сна? О: **Вместимость** — до 10 человек на борту; **спальных мест** — 2. На борту предусмотрен 1 **санузел (head)** для удобства при уикенд выходах.

В: Какие установлены двигатели? О: На судне стоят два **двигателя** Chris Craft с внутренней установкой **Inboard** и типом топлива **Gas** —

проверенная и понятная по обслуживанию силовая схема.

В: Каковы объемы топлива и воды? О: **Топливный запас** — 100 гал, **запас пресной воды** — 25 гал, что вполне достаточно для дневных переходов и коротких уикендов.

В: Как оформить покупку через Shestakov Yacht Sales? О: Свяжитесь с **Андреем Шестаковым** в **Shestakov Yacht Sales** : мы подберём доступные варианты Commander, организуем осмотры и окажем поддержку на всех этапах переговоров и оформления сделки.

## Мнение владельцев

---

Commander от Chris-Craft владельцы эксплуатируют по разному: от семейных ночёвок на судах 31–38 футов до рыбалки в вариантах Sportsman/Tournament Fisherman длиной 27–30 футов, а также как дейботы для уикендов и гавани в версиях Weekend/Supersport 19–28 футов.

Глубокий V форменный корпус стабильно отмечают за уверенное поведение в чопе и на волне — корпус придаёт катеру солидный, «морской» характер. В отзывах и объявлениях этот аспект часто подчеркивают, причем не редкость комментариев: "Confident handling is a consistent highlight."

При обсуждении динамики важно иметь реалистичные ожидания для более тяжёлых и больших вариантов: владельцы отмечают умеренные крейсерские и максимальные скорости и обсуждают выбор винтов или полную замену силовой установки. На одном из 30 футовых проектов после смены моторов сообщали около 28 миль/ч при 3100 об/мин и приблизительно 39 миль/ч на полном газу. Ранние интерьеры, как правило, украшены классическим махагони — многие владельцы

занимаются восстановлением отделки; позже часть деталей заменяли стеклопластиком. На лодках длиной 41–47 футов часто встречаются планировки с двумя каютами и двумя санузлами для приёма гостей и длительных выходов. Часто можно встретить и ностальгическое замечание: "They just don't make them like they used to."

Обслуживание стареющих экземпляров требует внимания и корректных вложений. Большие бензиновые блоки типа 427/Crusader и аналогичные нередко идут на полный капремонт или репауэр — процесс может быть сложным и затратным из-за необходимости переналадки валов, подбора винтов и доработок машинного отделения. Также на возрастных корпусах обращают внимание на возможные очаги намокания и гниения палуб, транца и стрингеров; по моторам часто говорят: "They're marvelous for the haul, but they take maintenance and they don't like sitting around."

## Плюсы и минусы

---

- Глубокий V даёт уверенную управляемость в чопе и на волне.
- Тяжёлый, «морской» характер корпуса подходит для семейных круизов и ночёвок.
- Классические интерьеры; на крупных моделях возможны две каюты и два санузла.
- Умеренные крейсерская и максимальная скорости на тяжёлых версиях.
- Старые бензиновые большие блоки нередко требуют переборки или репауэра, что дорого и непросто.
- На возрастных корпусах возможны намокание и гниение палубы, транца и стрингеров.

## Сравнение с другими моделями

Модель	Длина	Ширина	Осадка	Скорость (крейс./ макс.)	Валовая вместимость
Commander	31' 0" (9.73 m)	10' 0" (3.05 m)			
Dory	22' 0" (6.71 m)	8' 0" (2.44 m)	9' 10" (3 m)		
Launch 32	34' 0" (10.44 m)	10' 0" (3.10 m)	6' 3" (1.92 m) – 10' 8" (3.25 m)		
381 Catalina	38' 0" (11.58 m)	14' 0" (4.27 m)	9' 10" (3 m)	17 kn / 24 kn	
CATALINA 34	34' 0" (10.44 m)	10' 0" (3.30 m)	6' 0" (1.83 m) – 9' 7" (2.92 m)		
34 Catalina	34' 0" (10.44 m)	10' 0" (3.30 m)	6' 0" (1.83 m) – 9' 7" (2.92 m)		
Corsair 25	25' 0" (7.62 m)	8' 0" (2.59 m)	9' 7" (2.92 m) – 9' 10" (3 m)		
Dory Skiff	22' 0" (6.71 m)	8' 0" (2.44 m)	6' 7" (2 m)	18 kn / 22 kn	
26 Continental	26' 0" (7.92 m)	8' 0" (2.44 m)			
cadet	22' 0" (6.71 m)				

# СПЕЦИФИКАЦИИ

**Длина:**

31' 0" (9.73 m)

**Запас воды:**

25 Gallons

**Спальных мест:**

2

**Двигатели:**

2

**Тип двигателя:**

Inboard

**Ширина:**

10' 0" (3.05 m)

**Запас топлива:**

100 Gallons

**Санузлы всего:**

1

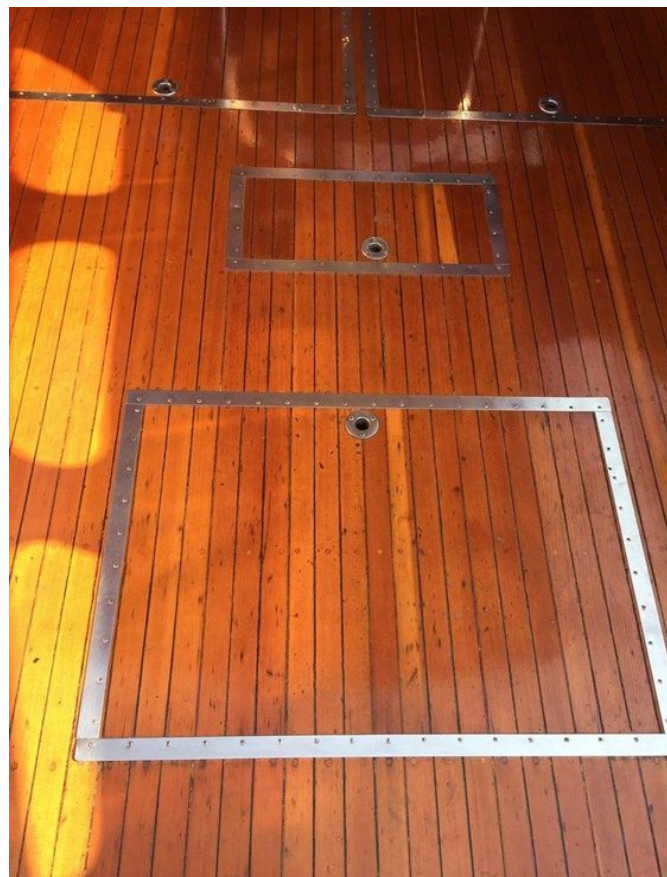
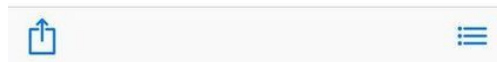
**Производитель:**

Chris Craft

**Тип топлива:**

Gas

# ГАЛЕРЕЯ









Done

2 of 2



# КОНТАКТЫ

Shestakov Yacht Sales — это брокерская компания, специализирующаяся на продаже и обслуживании яхт по всему миру. Компания предлагает услуги по покупке и продаже как новых, так и подержанных моторных яхт, парусных судов и роскошных супер и мега яхт. Они также предоставляют услуги по регистрации яхт, страхованию, техническому обслуживанию, подбору экипажа и организации чартеров в США, Канаде, Латинской Америке, Карибском бассейне, в Европе и на Багамах.

Основатель и ведущий брокер компании — Андрей Шестаков, лицензированный и сертифицированный специалист с обширным опытом в области морской инженерии и судостроения.

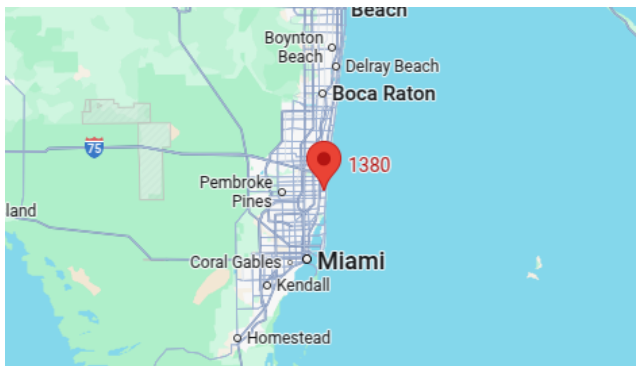
Компания имеет широкую сеть партнерств с крупными производителями яхт по всему миру и предоставляет услуги на нескольких языках, включая Русский, Украинский, Испанский и Английский. Офис компании расположен в Дания-Бич, штат Флорида, США.

Для получения дополнительной информации и просмотра доступных яхт вы можете посетить официальный сайт компании: <https://shestakovyachtsales.com/ru>

## Контактная информация

**Телефон:** +1(954)274-4435 +7(918)465-66-44 **Email:** [andrey@shestakovyachtsales.com](mailto:andrey@shestakovyachtsales.com)

## Адрес



1380 Weeping Willow Way, Hollywood,  
Florida 33019