



SHESTAKOV

Yacht Sales

CONSTELLATION – CHRIS-CRAFT



Производитель:

Chris-Craft

Модель:

Constellation

Длина:

45' 0" (13.87 m)

Ширина:

13' 0" (3.96 m)

Запас воды:

80 Gallons

Запас топлива:

275 Gallons

Санузлы всего:

2

Двигатели:

2

Производитель:

Chris Craft

Тип двигателя:

Inboard

Тип топлива:

Gas

ОГЛАВЛЕНИЕ

ОБЗОР	3
Выбор Constellation	3
Особенности модели	3
Технические характеристики	4
Цена и заказ	4
Вопросы и ответы	4
Мнение владельцев	5
Плюсы и минусы	6
Сравнение с другими моделями	7
СПЕЦИФИКАЦИИ	8
ГАЛЕРЕЯ	9
КОНТАКТЫ	14

ОБЗОР

Представленная брокером Andrey Shestakov и компанией Shestakov Yacht Sales, Chris-Craft Constellation — это моторная яхта, которая объединяет удобства для жизни на борту с предсказуемой управляемостью. При длине 45 футов (13,87 м) и ширине 13 футов (3,96 м), с парой стационарных бензиновых двигателей Chris Craft и двумя санузлами эта яхта отлично подходит для уикенд-круизов и продолжительного автономного пребывания на воде.

Выбор Constellation

Выбор Constellation естественен для тех, кто ищет проверенную моторную яхту длиной около 45 футов от уважаемой верфи. Компактные габариты упрощают маневрирование и швартовку, наличие двух санузлов повышает уровень комфорта для владельца и гостей, а емкости топливного и водяного баков делают возможными более дальние переходы. Подбор конкретного экземпляра Chris-Craft Constellation удобно обсудить с Андреем Шестаковым в Shestakov Yacht Sales.

Особенности модели

- Движение обеспечивают два стационарных бензиновых двигателя Chris Craft, что даёт уверенную управляемость при парной установке.
- Габариты — длина 45 футов (13,87 м) и ширина 13 футов (3,96 м) — обеспечивают рациональный баланс между жилым пространством и маневренностью.
- Наличие двух ванных комнат повышает приватность и удобство как для владельца, так и для приглашённых.
- Запасы топлива и воды — 275 гал и 80 гал соответственно — позволяют

реже заходить в марину во время дальних переходов.

- Построенная верфью Chris-Craft, Constellation демонстрирует опыт бренда в создании надёжных моторных яхт.

Технические характеристики

- Производитель: Chris-Craft
- Модель: Constellation
- Категория: моторная яхта
- Длина (LOA): 45 футов (13,87 м)
- Ширина (Beam): 13 футов (3,96 м)
- Двигатели: 2 x Chris Craft
- Тип двигателя: стационарный (Inboard)
- Топливо: бензин (Gas)
- Ваннх комнат (Heads): 2
- Топливный запас: 275 гал
- Запас воды: 80 гал

Цена и заказ

Для уточнения наличия конкретных лотов, ориентировочной стоимости и организации персонального просмотра обращайтесь к Андрею Шестакову в Shestakov Yacht Sales. Наша команда сопровождает осмотр, проверит документацию и поможет на всех этапах оформления покупки Chris-Craft Constellation.

Вопросы и ответы

В: К какому типу относится Chris-Craft Constellation? О: Это **моторная яхта**, предназначенная прежде всего для частных прогулок и комфортного

отдыха на воде.

В: Каковы ключевые габариты Constellation? О: **Длина (LOA)** составляет 45 футов (13,87 м), а **ширина (Beam)** — 13 футов (3,96 м), что обеспечивает хорошую устойчивость и уровень комфорта на борту.

В: Какая силовая установка используется? О: На борту установлены два **двигателя Chris Craft в стационарном** исполнении, работающие на **бензине**, что обеспечивает надежную тягу и удобство при маневрировании.

В: Сколько ванных комнат на борту? О: Яхта оборудована **2 санузла (heads)**, что делает её более удобной для размещения гостей и длительного пребывания.

В: Как узнать цену и оформить покупку? О: Для обсуждения **цены**, доступных вариантов и последующих шагов по приобретению свяжитесь с **Андреем Шестаковым в Shestakov Yacht Sales** — мы поможем с выбором Chris-Craft Constellation и сопровождением сделки.

Мнение владельцев

Владельцы моделей Constellation от Chris-Craft чаще всего эксплуатируют их для семейных выездов и уикендов; версии 500/501 конца 1970-х — 1980-х годов зарекомендовали себя как удобные для постоянного проживания — один из владельцев отозвался о 1985 500 как о «плавучей квартире». Разные поколения этих судов находят своё применение: классические деревянные корпуса ценятся как «плавающее искусство», а отдельная 57-футовая модель 1966 года была переоборудована под местные речные прогулки в соответствии с требованиями USCG.

На ходу владельцы деревянных корпусов отмечают более мягкое поведение по сравнению с пластиковыми аналогами, а также уверенное

и комфортное крейсерское поведение в прибрежных районах и на Великих озёрах. Эти яхты не ориентированы на высокие скорости; часто упоминаются вибрации от двигателя и редуктора на малых оборотах и чувствительность к избыточному верхнему весу, что подчёркивает их роль как судов для спокойных переходов.

Комфорт — одна из сильных сторон серии 500/501: просторные планировки с несколькими салонами и 2–3 каютами подходят для длительных переходов и жизни на борту, классические деревянные версии ценят за тиковую и махагоновую отделку и просторные кормовые каюты. В то же время есть компромиссы: часть систем и эргономики камбуза устарела, поэтому рефиты часто включают модернизацию HVAC, электрооборудования и сантехники; деревянные корпуса требуют постоянного обслуживания — переконопачивания и замены планок (в объявлениях указывается риск раскрытия швов при пересыхании обшивки); на крупных Constellation сложность бортовых систем может оказаться тяжёлой ношей даже для опытного владельца; а на 500-й серии двигатели Detroit Diesel 6V92 известны своей живучестью, но при многотысячных моточасах (порядка 3 000–5 000+) капитальный ремонт обходится дорого.

Плюсы и минусы

- Просторные планировки 500/501 с несколькими салонами и 2–3 каютами удобны для длительных путешествий и проживания на борту.
- Деревянные корпуса обеспечивают более мягкий и «живой» ход по сравнению с пластиковыми аналогами.
- На прибрежных маршрутах и на Великих озёрах эти яхты демонстрируют уверенное и комфортное поведение.
- Деревянные корпуса требуют интенсивного обслуживания: регулярное переконопачивание и ремонт планок, возможное раскрытие швов при

пересыхании обшивки.

- Сложность бортовых систем на больших лодках способна превзойти возможности неопытного владельца.
- Модель не предназначена для высоких скоростей; на малых ходах могут ощущаться вибрации, а судно чувствительно к дополнительному верхнему весу.

Сравнение с другими моделями

Модель	Длина	Ширина	Осадка	Скорость (крейс./ макс.)	Валовая вместимость
Constellation	45' 0" (13.87 m)	13' 0" (3.96 m)			
Dory	22' 0" (6.71 m)	8' 0" (2.44 m)	9' 10" (3 m)		
Launch 32	34' 0" (10.44 m)	10' 0" (3.10 m)	6' 3" (1.92 m) – 10' 8" (3.25 m)		
381 Catalina	38' 0" (11.58 m)	14' 0" (4.27 m)	9' 10" (3 m)	17 kn / 24 kn	
CATALINA 34	34' 0" (10.44 m)	10' 0" (3.30 m)	6' 0" (1.83 m) – 9' 7" (2.92 m)		
34 Catalina	34' 0" (10.44 m)	10' 0" (3.30 m)	6' 0" (1.83 m) – 9' 7" (2.92 m)		
Corsair 25	25' 0" (7.62 m)	8' 0" (2.59 m)	9' 7" (2.92 m) – 9' 10" (3 m)		
Dory Skiff	22' 0" (6.71 m)	8' 0" (2.44 m)	6' 7" (2 m)	18 kn / 22 kn	
26 Continental	26' 0" (7.92 m)	8' 0" (2.44 m)			
cadet	22' 0" (6.71 m)				

СПЕЦИФИКАЦИИ

Длина:

45' 0" (13.87 m)

Запас воды:

80 Gallons

Санузлы всего:

2

Двигатели:

2

Тип двигателя:

Inboard

Ширина:

13' 0" (3.96 m)

Запас топлива:

275 Gallons

Производитель:

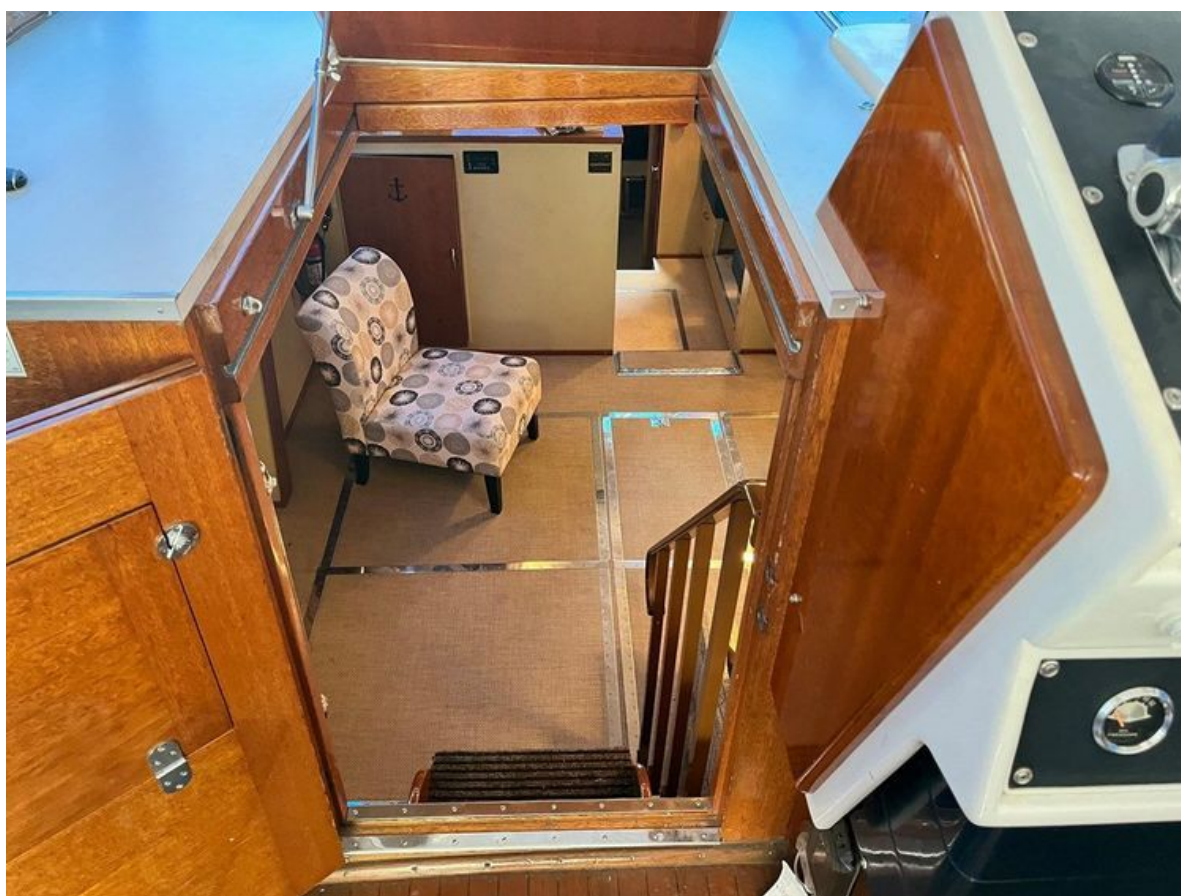
Chris Craft

Тип топлива:

Gas

ГАЛЕРЕЯ









КОНТАКТЫ

Shestakov Yacht Sales — это брокерская компания, специализирующаяся на продаже и обслуживании яхт по всему миру. Компания предлагает услуги по покупке и продаже как новых, так и подержанных моторных яхт, парусных судов и роскошных супер и мега яхт. Они также предоставляют услуги по регистрации яхт, страхованию, техническому обслуживанию, подбору экипажа и организации чартеров в США, Канаде, Латинской Америке, Карибском бассейне, в Европе и на Багамах.

Основатель и ведущий брокер компании — Андрей Шестаков, лицензированный и сертифицированный специалист с обширным опытом в области морской инженерии и судостроения.

Компания имеет широкую сеть партнерств с крупными производителями яхт по всему миру и предоставляет услуги на нескольких языках, включая Русский, Украинский, Испанский и Английский. Офис компании расположен в Дания-Бич, штат Флорида, США.

Для получения дополнительной информации и просмотра доступных яхт вы можете посетить официальный сайт компании: <https://shestakovyachtsales.com/ru>

Контактная информация

Телефон: +1(954)274-4435 +7(918)465-66-44 **Email:** andrey@shestakovyachtsales.com

Адрес



1380 Weeping Willow Way, Hollywood,
Florida 33019