



SHESTAKOV

Yacht Sales

## LAUNCH 27 WAKE SURF HERITAGE TRIM EDITION – CHRIS-CRAFT



**Производитель:**

Chris-Craft

**Модель:**

Launch 27 Wake Surf Heritage Trim Edition

**Длина:**

26' 0" (8.13 m)

**Ширина:**

8' 0" (2.59 m)

**Макс. осадка:**

10' 11" (3.33 m)

**Запас воды:**

9 Gallons

**Запас топлива:**

77 Gallons

**Санузлы всего:**

1

**Материал корпуса:**

Fiberglass and Plastic Yachts

**Материал палубы:**

Fiberglass

**Конфигурация корпуса:**

Modified Deep Vee

**Проект корпуса:**

Chris-Craft

Если вы хотите купить яхту **LAUNCH 27 WAKE SURF HERITAGE TRIM EDITION – Chris-Craft** или вам нужна помощь, позвоните +1(954)274-4435 или посетите [shestakovyachtsales.com](http://shestakovyachtsales.com)

# ОГЛАВЛЕНИЕ

---

<b>ОБЗОР .....</b>	<b>3</b>
<b>Выбор Launch 27 Wake Surf Heritage Trim Edition .....</b>	<b>3</b>
<b>Особенности модели .....</b>	<b>3</b>
<b>Технические характеристики .....</b>	<b>4</b>
<b>Цена и заказ .....</b>	<b>4</b>
<b>Вопросы и ответы .....</b>	<b>4</b>
<b>Мнение владельцев .....</b>	<b>5</b>
<b>Плюсы и минусы .....</b>	<b>6</b>
<b>Сравнение с другими моделями .....</b>	<b>6</b>
<b>СПЕЦИФИКАЦИИ .....</b>	<b>8</b>
<b>ГАЛЕРЕЯ .....</b>	<b>9</b>
<b>КОНТАКТЫ .....</b>	<b>14</b>

## ОБЗОР

---

Launch 27 Wake Surf Heritage Trim Edition от Chris-Craft — утончённая и функциональная моторная яхта с корпусом из стеклопластика, выполненная по архитектуре Modified Deep Vee. Международное представительство — Shestakov Yacht Sales, персональный брокер по модели — Andrey Shestakov.

## Выбор Launch 27 Wake Surf Heritage Trim Edition

---

При выборе Launch 27 Wake Surf Heritage Trim Edition вы приобретаете характерное для Chris-Craft сочетание классического дизайна и простоты в эксплуатации. Судно имеет длину 26 ft (8.13 m) и ширину 8 ft (2.59 m), оснащено одним бензиновым мотором Volvo Penta с приводом I/O и одним санузлом — оптимальное решение для дневных прогулок. Запас топлива 77 гал и воды 9 гал обеспечивает практичность для компактной моторной яхты.

## Особенности модели

---

- Один двигатель Volvo Penta I/O, тип топлива Gas/Petrol
- Корпус Modified Deep Vee, обеспечивающий уверенное поведение при волнении
- Корпус и палуба выполнены из стеклопластика и пластика и Fiberglass соответственно
- Проект корпуса и оформление интерьера — работа Chris-Craft
- Один галюун и практичные запасы топлива и воды для дневных походов

## Технические характеристики

---

- Длина (LOA): 26 ft (8.13 m)
- Ширина (Beam): 8 ft (2.59 m)
- Осадка макс.: 10.936 ft (3.3333 m)
- Материал корпуса: стеклопластик и пластик
- Материал палубы: Fiberglass
- Архитектура корпуса: Modified Deep Vee
- Конструктор корпуса: Chris-Craft
- Дизайнер интерьера: Chris-Craft
- Двигатели: 1 x Volvo Penta, I/O
- Тип топлива: Gas/Petrol
- Санузлы (Heads): 1
- Запас воды: 9 гал
- Запас топлива: 77 гал

## Цена и заказ

---

Чтобы уточнить наличие, стоимость и варианты логистики по Launch 27 Wake Surf Heritage Trim Edition, свяжитесь с Andrey Shestakov в Shestakov Yacht Sales. Мы организуем осмотр яхты, подготовим необходимую документацию и поможем с доставкой к выбранной вами стоянке.

## Вопросы и ответы

---

Q: К какому типу относится эта лодка? A: Это моторная яхта с корпусом из стеклопластика и пластика, рассчитанная в первую очередь на уверенные дневные выходы на воду.

Q: Кто разработал и построил яхту? A: Концепция корпуса и интерьер

разработаны Chris-Craft, а строительство также выполняет Chris-Craft.

**Производитель** и единый **дизайн** остаются ключевыми компонентами ценности этой модели.

Q: Каковы основные размеры? A: **LOA** — 26 ft (8.13 m), **Beam** — 8 ft (2.59 m), **макс. осадка** — 10.936 ft (3.3333 m). Эти габариты обеспечивают компактную, но комфортную палубную зону.

Q: Какая силовая установка? A: Установлен 1 x **Volvo Penta** с приводом **I/O**, работающий на **Gas/Petrol** — надежный и широко распространённый вариант для Launch 27 Wake Surf Heritage Trim Edition.

Q: Как оформить покупку через брокера? A: Свяжитесь с **Andrey Shestakov** в **Shestakov Yacht Sales** — мы обсудим **цену**, текущее состояние яхты и все стадии сделки; поможем с оффером, инспекцией и доставкой для Launch 27 Wake Surf Heritage Trim Edition.

## Мнение владельцев

---

Владельцы рассматривают Launch 27 Wake Surf Heritage Trim Edition от Chris-Craft как выверенную дневную яхту, идеальную для семейных прогулок и уик-эндов на озёрах. В отзывах постоянно отмечают носовые диваны, холодильник IsoTherm и скрытый туалет (porta potti), а также пакет для серфинга — таблички Wake Worx, forward-facing привод и круиз-контроль Zero Off, которые при добавлении балласта формируют рабочую волну для вейксерфинга.

При эксплуатации на воде многое зависит от ожиданий владельца.

Полевые испытания Launch 27 с системой Seakeeper Ride 525 зафиксировали примерно 40% уменьшение бортовой качки на скорости 26 mph в 5-футовую волну, однако ряд отзывов предупреждает: данная архитектура не предназначена для «большой воды». Практические

рекомендации — надёжно фиксировать створку проходного ветрового стекла при любой заметной ряби и учитывать, что планировка и оснащение ориентированы на дневную эксплуатацию, а не на длительные ночёвки. В обслуживании удобен электропривод люка моторного отсека, но цифровой газ/реверс и дисплеи двигателя часто требуют диагностики у дилера, а стерндрайв I/O традиционно остаётся одной из наиболее затратных в обслуживании систем.

## Плюсы и минусы

- Наследственный стиль и тиковая отделка придают яхте классический, высококачественный вид, которым владельцы дорожат.
- Дневные удобства — носовые диваны, встроенный холодильник, душевая на транце и скрытый туалет — создают комфорт для семейных прогулок.
- Серф пакет (Wake Worx, forward facing drive и Zero Off) в сочетании с балластом формирует рабочую волну, подходящую для вейксерфинга.
- По отзывам, яхта не предназначена для жесткой морской эксплуатации и лучше раскрывается на озёрах и в дневных выходах.
- Современные электронные системы (цифровой газ/реверс и дисплеи) нередко требуют вмешательства дилера для диагностики.
- Стерндрайв I/O традиционно относится к наиболее дорогостоящим в обслуживании агрегатам.

## Сравнение с другими моделями

Модель	Длина	Ширина	Осадка	Скорость (крейс./макс.)	Валовая вместимость
Launch 27 Wake Surf Heritage Trim Edition	26' 0" (8.13 m)	8' 0" (2.59 m)	10' 11" (3.33 m)		

Dory	22' 0" (6.71 m)	8' 0" (2.44 m)	9' 10" (3 m)		
Launch 32	34' 0" (10.44 m)	10' 0" (3.10 m)	6' 3" (1.92 m) – 10' 8" (3.25 m)		
381 Catalina	38' 0" (11.58 m)	14' 0" (4.27 m)	9' 10" (3 m)	17 kn / 24 kn	
CATALINA 34	34' 0" (10.44 m)	10' 0" (3.30 m)	6' 0" (1.83 m) – 9' 7" (2.92 m)		
34 Catalina	34' 0" (10.44 m)	10' 0" (3.30 m)	6' 0" (1.83 m) – 9' 7" (2.92 m)		
Corsair 25	25' 0" (7.62 m)	8' 0" (2.59 m)	9' 7" (2.92 m) – 9' 10" (3 m)		
Dory Skiff	22' 0" (6.71 m)	8' 0" (2.44 m)	6' 7" (2 m)	18 kn / 22 kn	
26 Continental	26' 0" (7.92 m)	8' 0" (2.44 m)			
cadet	22' 0" (6.71 m)				

## СПЕЦИФИКАЦИИ

---

**Длина:**

26' 0" (8.13 m)

**Макс. осадка:**

10' 11" (3.33 m)

**Запас воды:**

9 Gallons

**Санузлы всего:**

1

**Материал корпуса:**

Fiberglass and Plastic Yachts

**Конфигурация корпуса:**

Modified Deep Vee

**Интерьер:**

Chris-Craft

**Двигатели:**

1

**Тип двигателя:**

I/O

**Ширина:**

8' 0" (2.59 m)

**Запас топлива:**

77 Gallons

**Материал палубы:**

Fiberglass

**Проект корпуса:**

Chris-Craft

**Производитель:**

Volvo Penta

**Тип топлива:**

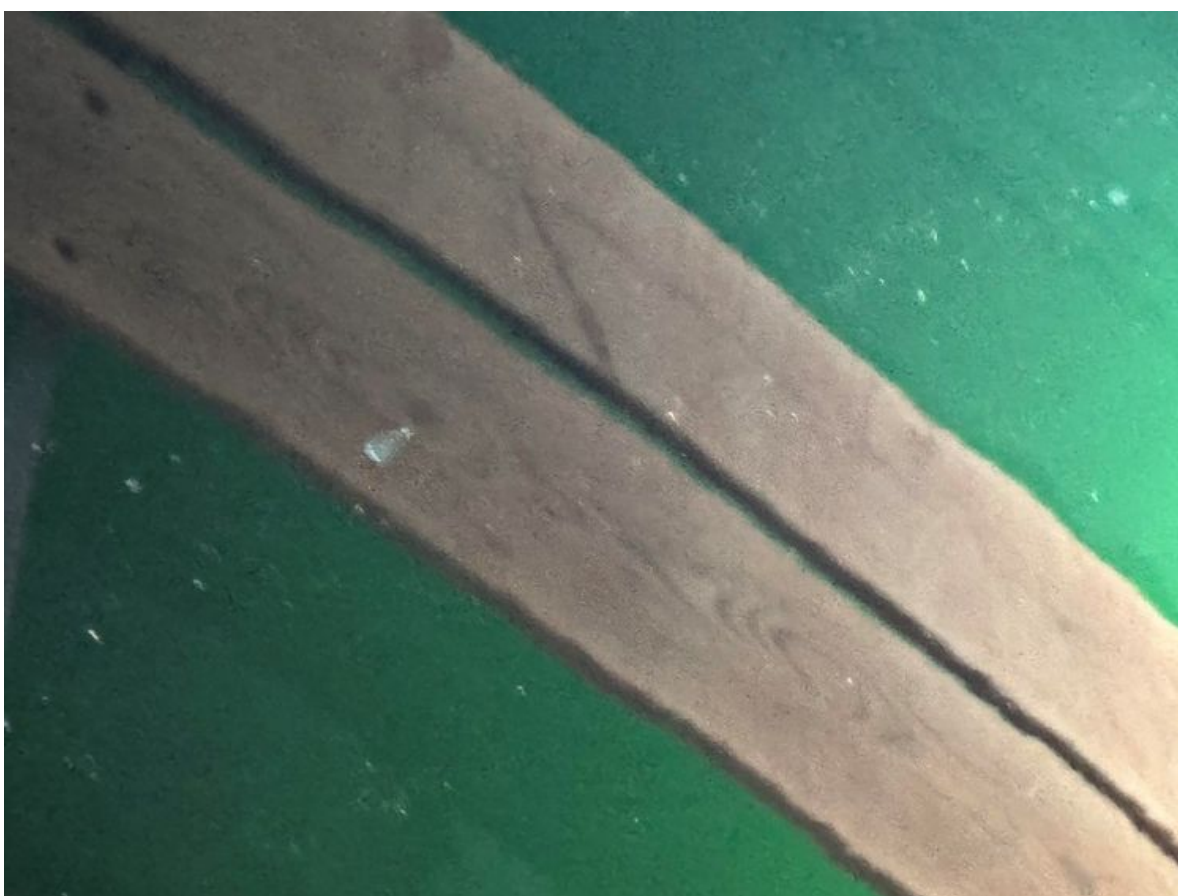
Gas/Petrol

## ГАЛЕРЕЯ











## КОНТАКТЫ

Shestakov Yacht Sales — это брокерская компания, специализирующаяся на продаже и обслуживании яхт по всему миру. Компания предлагает услуги по покупке и продаже как новых, так и подержанных моторных яхт, парусных судов и роскошных супер и мега яхт. Они также предоставляют услуги по регистрации яхт, страхованию, техническому обслуживанию, подбору экипажа и организации чартеров в США, Канаде, Латинской Америке, Карибском бассейне, в Европе и на Багамах.

Основатель и ведущий брокер компании — Андрей Шестаков, лицензированный и сертифицированный специалист с обширным опытом в области морской инженерии и судостроения.

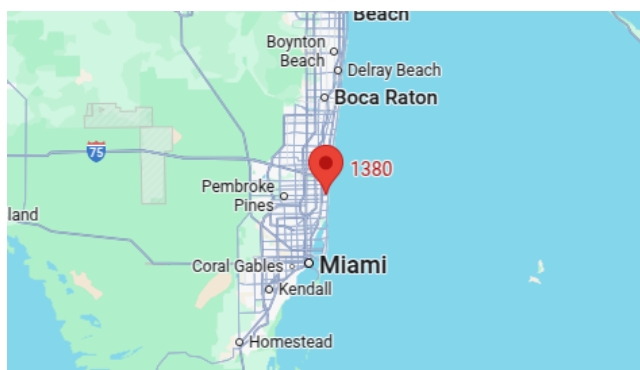
Компания имеет широкую сеть партнерств с крупными производителями яхт по всему миру и предоставляет услуги на нескольких языках, включая Русский, Украинский, Испанский и Английский. Офис компании расположен в Дания-Бич, штат Флорида, США.

Для получения дополнительной информации и просмотра доступных яхт вы можете посетить официальный сайт компании: <https://shestakovyachtsales.com/ru>

## Контактная информация

**Телефон:** +1(954)274-4435 +7(918)465-66-44 **Email:** andrey@shestakovyachtsales.com

## Адрес



1380 Weeping Willow Way, Hollywood,  
Florida 33019