



SHESTAKOV

Yacht Sales

## 26 HCO - CREVALLE



**Производитель:**

CREVALLE

**Модель:**

26 HCO

**Длина:**

25' 0" (7.77 m)

**Мин. осадка:**

3' 3" (1 m)

**Ширина:**

8' 0" (2.59 m)

**Макс. осадка:**

3' 10" (1.17 m)

**Запас топлива:**

90 Gallons

**Материал корпуса:**

Fiberglass and Plastic Yachts

**Материал палубы:**

Fiberglass

**Двигатели:**

1

**Производитель:**

Yamaha

**Тип двигателя:**

Outboard

Если вы хотите купить яхту **26 HCO - CREVALLE** или вам нужна помощь, позвоните +1(954)274-4435 или посетите [shestakovyachtsales.com](http://shestakovyachtsales.com)

# ОГЛАВЛЕНИЕ

---

<b>ОБЗОР .....</b>	<b>3</b>
<b>Выбор 26 НСО .....</b>	<b>3</b>
<b>Особенности модели .....</b>	<b>3</b>
<b>Технические характеристики .....</b>	<b>4</b>
<b>Цена и заказ .....</b>	<b>4</b>
<b>Вопросы и ответы .....</b>	<b>5</b>
<b>Мнение владельцев .....</b>	<b>5</b>
<b>Плюсы и минусы .....</b>	<b>6</b>
<b>Сравнение с другими моделями .....</b>	<b>7</b>
<b>СПЕЦИФИКАЦИИ .....</b>	<b>8</b>
<b>ГАЛЕРЕЯ .....</b>	<b>9</b>
<b>КОНТАКТЫ .....</b>	<b>14</b>

## ОБЗОР

---

26 HCO от CREVALLE — компактная моторная яхта в формате центральной консоли с корпусом из стеклопластика и пластика. Судно оборудовано одним подвесным бензиновым двигателем Yamaha и топливным баком объемом 90 галлонов, что делает его удобным и практичным вариантом для дневных прогулок и ближних прибрежных рейсов. Команда Shestakov Yacht Sales под руководством Андрея Шестакова готова сопровождать подбор и покупку этого судна.

## Выбор 26 HCO

---

Выберите 26 HCO, если вы цените простоту эксплуатации, лёгкость управления и проверенную конструкцию центральной консоли в компактном исполнении моторной яхты.

- Один подвесной двигатель Yamaha; тип топлива — бензин/газолин.
- Осадка варьируется в диапазоне 3,281–3,827 ft (1–1,1666 m), что позволяет эксплуатировать судно в различных мелководных условиях.
- Корпус и палуба выполнены из стеклопластика и пластика, что упрощает уход и обслуживание.
- Профессиональная поддержка Андрея Шестакова и команды Shestakov Yacht Sales при выборе и оформлении покупки.

## Особенности модели

---

- Конструкция центральной консоли обеспечивает удобство управления и свободный проход по периметру палубы.
- Компактная длина около 25 футов делает эту моторную яхту простой в хранении и транспортировке.

- Одномоторная схема с подвесным двигателем Yamaha, питание — бензин/газолин.
- Корпус и палуба — из стеклопластика и пластика, что обеспечивает долговечность и лёгкость ремонта.
- Ёмкость топливного бака 90 галлонов рассчитана на полноценные дневные рейсы и активное использование.

## Технические характеристики

---

- Верфь: CREVALLE
- Модель: 26 HCO
- Категория: моторная яхта
- Подкатегория: центральная консоль
- Тип корпуса: стеклопластик и пластик
- Длина максимальная (LOA): 25 ft (7.77 m)
- Ширина: 8 ft (2.59 m)
- Осадка (мин.): 3.281 ft (1 m)
- Осадка (макс.): 3.827 ft (1.1666 m)
- Количество двигателей: 1
- Производитель двигателя: Yamaha
- Тип двигателя: подвесной (Outboard)
- Тип топлива: бензин/газолин (Gas/Petrol)
- Материал корпуса: стеклопластик и пластик
- Материал палубы: стеклопластик
- Запас топлива: 90 галлонов

## Цена и заказ

---

Для уточнения цены, наличия и порядка покупки 26 HCO обращайтесь к Андрею Шестакову в Shestakov Yacht Sales. Мы организуем осмотр судна,

поможем подготовить документы и согласуем сроки поставки с верфью CREVALLE либо подберём подходящий экземпляр на вторичном рынке.

## Вопросы и ответы

---

В: Какой это тип лодки? О: Это **тип** центральной консоли в **классе** моторных яхт с **корпусом** из стеклопластика и пластика.

В: Кто строитель данной модели? О: **Строитель** — CREVALLE, производитель данной компоновки центральной консоли.

В: Какая силовая установка используется? О: Установлен один **двигатель Yamaha** ; конфигурация — **подвесной** , тип топлива — **бензин/газолин** .

В: Каковы основные размеры и осадка? О: **Длина** 25 ft (7.77 m), **ширина** 8 ft (2.59 m), **осадка** в диапазоне 3.281–3.827 ft (1–1.1666 m).

В: Как приобрести эту модель? О: **Свяжитесь** с Андреем Шестаковым и командой **Shestakov Yacht Sales** , чтобы узнать наличие, цену и дальнейшие шаги по покупке 26 HCO.

## Мнение владельцев

---

Для тех, кто совмещает семейные прогулки с прибрежной или ближнеморской рыбалкой, 26 HCO от CREVALLE часто оказывается удачным компромиссом. Носовой лаунж-пакет со съёмной и реверсивной формованной спинкой превращает бак в комфортную зону для отдыха, а хардтоп можно укомплектовать трёхсторонним остеклением, LED подсветкой, системой туманообразования и акустикой — по данным дилеров и обзоров.

Для рыбаков предусмотрены запираемый носовой рундук для удилищ, продуманные отсеки для снастей, выдвижной холодильник в leaning post

и три лайвелла (включая две большие кормовые «release»-ванны). Платформа с портовой купальной площадкой и телескопической лестницей из нержавеющей стали, а также откидные кормовые сиденья, отмеченные в обзорах, расширяют функционал для семейного использования.

При испытаниях на воде судно часто описывают как предлагающее «сухой и плавный» ход: Lakeland Boating указывает, что корпус «проглатывает волну», а журнал Sport Fishing фиксирует деадрейс около 16°. По заводским данным, типичный крейсер составляет примерно 30 миль/ч при ~3500 об/мин, а верхний диапазон скорости — порядка 50–61 миль/ч в зависимости от конфигурации мотора и винта. Катер остаётся пригодным для трейлеринга (примерно 25'6" LOA), что делает его удобным для смешанных дневных программ; запас топлива в 90 галлонов и многочисленные места хранения поддерживают уикенд вылазы и активные дни на воде.

Обслуживание соответствует стандартным регламентам для подвесных Yamaha/Mercury/Suzuki; руководство владельца от CREVALLE содержит подробные рекомендации по ТО и диагностике. Стандартный 6" джек-плейт с вырезом в транце облегчает настройку угла мотора и выход на глиссирование в мелководье. В частных объявлениях встречался экземпляр 2020 года с хранением в помещении и минимальной наработкой, что демонстрирует результат аккуратной эксплуатации.

## Плюсы и минусы

---

- Универсальная планировка, удачно сочетающая семейные прогулки и прибрежную/ближнеморскую рыбалку.
- По отзывам тестеров — «сухой», плавный ход; крейсер около 30 миль/ч при ~3500 об/мин и достойный максимальный диапазон в зависимости от

мотора и винта.

- Трейлоропригодная конструкция (примерно 25'6" LOA) с 6" джек-плейтом и вырезом транца упрощает настройку и эксплуатацию на мелководье.
- Лучше всего подходит для прибрежных и ближних условий; не позиционируется как полноформатная океанская платформа.
- Максимальная скорость зависит от выбора двигателя и винта, поэтому итоговый результат варьируется по конфигурации.
- Переход от лаунж-компоновки к рыболовной требует перенастройки носовых подушек и спинки.

## Сравнение с другими моделями

Модель	Длина	Ширина	Осадка	Скорость (крейс./ макс.)	Валовая вместимость
26 НСО	25' 0" (7.77 м)	8' 0" (2.59 м)	3' 3" (1 м) – 3' 10" (1.17 м)		

# СПЕЦИФИКАЦИИ

**Длина:**

25' 0" (7.77 m)

**Ширина:**

8' 0" (2.59 m)

**Запас топлива:**

90 Gallons

**Материал корпуса:**

Fiberglass and Plastic Yachts

**Двигатели:**

1

**Тип двигателя:**

Outboard

**Мин. осадка:**

3' 3" (1 m)

**Макс. осадка:**

3' 10" (1.17 m)

**Материал палубы:**

Fiberglass

**Производитель:**

Yamaha

**Тип топлива:**

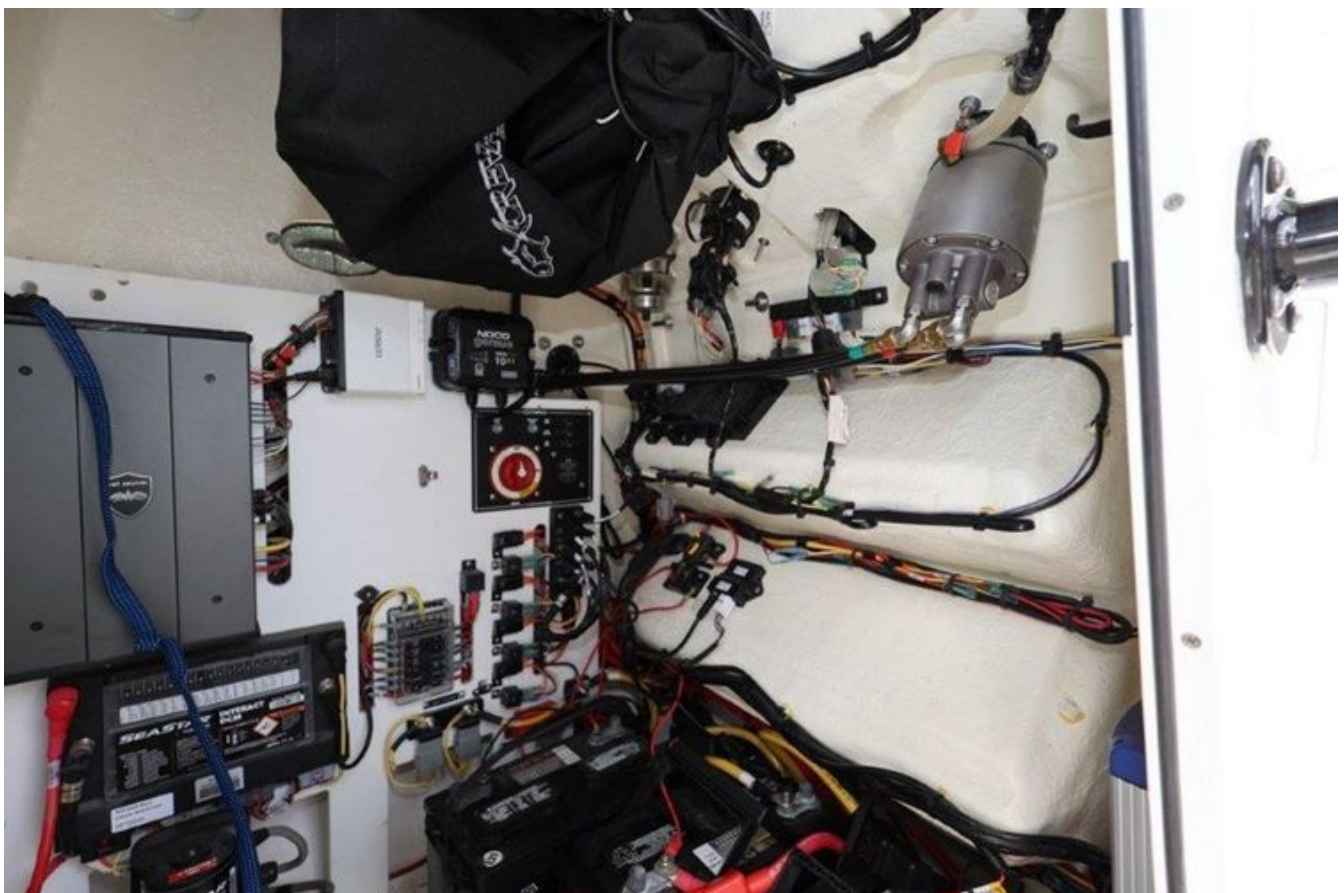
Gas/Petrol

# ГАЛЕРЕЯ











# КОНТАКТЫ

Shestakov Yacht Sales — это брокерская компания, специализирующаяся на продаже и обслуживании яхт по всему миру. Компания предлагает услуги по покупке и продаже как новых, так и подержанных моторных яхт, парусных судов и роскошных супер и мега яхт. Они также предоставляют услуги по регистрации яхт, страхованию, техническому обслуживанию, подбору экипажа и организации чартеров в США, Канаде, Латинской Америке, Карибском бассейне, в Европе и на Багамах.

Основатель и ведущий брокер компании — Андрей Шестаков, лицензированный и сертифицированный специалист с обширным опытом в области морской инженерии и судостроения.

Компания имеет широкую сеть партнерств с крупными производителями яхт по всему миру и предоставляет услуги на нескольких языках, включая Русский, Украинский, Испанский и Английский. Офис компании расположен в Дания-Бич, штат Флорида, США.

Для получения дополнительной информации и просмотра доступных яхт вы можете посетить официальный сайт компании: <https://shestakovyachtsales.com/ru>

## Контактная информация

**Телефон:** +1(954)274-4435 +7(918)465-66-44 **Email:** [andrey@shestakovyachtsales.com](mailto:andrey@shestakovyachtsales.com)

## Адрес



1380 Weeping Willow Way, Hollywood,  
Florida 33019