



SHESTAKOV

Yacht Sales

3075 EXPRESS – CRUISERS YACHTS



Производитель:

Cruisers Yachts

Модель:

3075 Express

Длина:

30' 0" (9.14 m)

Ширина:

10' 0" (3.15 m)

Макс. осадка:

9' 0" (2.75 m)

Материал корпуса:

Fiberglass and Plastic Yachts

Материал палубы:

Fiberglass

Двигатели:

2

Производитель:

Volvo Penta

Тип двигателя:

I/O

Тип топлива:

Gas

ОГЛАВЛЕНИЕ

ОБЗОР	3
Выбор 3075 Express	3
Особенности модели	3
Технические характеристики	4
Цена и заказ	4
Вопросы и ответы	4
Мнение владельцев	5
Плюсы и минусы	6
Сравнение с другими моделями	6
СПЕЦИФИКАЦИИ	8
ГАЛЕРЕЯ	9
КОНТАКТЫ	14

ОБЗОР

3075 Express от Cruisers Yachts представляет собой универсальную моторную яхту из линии круизеров с монолитным стеклопластиковым корпусом и палубой из стеклопластика. При длине 30 фт (9,14 м) и ширине 10 фт (3,15 м) судно сочетает удобный жилой объем с управляемостью, оптимальной для прибрежных прогулок и коротких переходов.

Выбор 3075 Express

Остановив выбор на 3075 Express, вы получаете компактную, но функциональную моторную яхту, спроектированную в духе круизерного класса. Двойная бензиновая установка I/O от Volvo Penta обеспечивает точную рулѐжку у причала и уверенное поведение во время уик-эндových выездов, а габариты удобны для большинства марин. По вопросам комплектаций, наличия и осмотров обращайтесь к Андрею Шестакову и в Shestakov Yacht Sales.

Особенности модели

- Классификация: практичная моторная яхта в рамках рынка круизеров
- Конструкция: монолитный стеклопластиковый корпус и палуба из стеклопластика
- Сбалансированные габариты: 30 фт LOA и 10 фт ширины — удобная комбинация для дневных прогулок и коротких круизов
- Силовая установка: два бензиновых мотора Volvo Penta с **I/O** приводами для уверенной манѐвренности
- Поддержка сделки: полное сопровождение от Андрея Шестакова и команды Shestakov Yacht Sales

Технические характеристики

- Модель: 3075 Express
- Строитель: Cruisers Yachts
- Классификация: моторная яхта / круизер
- Корпус: стеклопластик
- Палуба: Fiberglass (стеклопластик)
- Длина (LOA): 30 фт (9,14 м)
- Ширина (Beam): 10 фт (3,15 м)
- Осадка макс.: 9,022 фт (2,75 м)
- Двигатели: 2 x Volvo Penta, I/O, бензин (Gas)

Цена и заказ

Для уточнения текущей стоимости, сроков поставки и организации личного осмотра 3075 Express от Cruisers Yachts обращайтесь к Андрею Шестакову в Shestakov Yacht Sales. Наша брокерская группа обеспечит консультацию, переговоры, осмотр и полное сопровождение закрытия сделки.

Вопросы и ответы

В: Каковы основные размеры 3075 Express? О: **Длина** — 30 фт (9,14 м), **ширина** — 10 фт (3,15 м), **максимальная осадка** — 9,022 фт (2,75 м).

В: Какие стоят двигатели? О: Установлены два бензиновых двигателя Volvo Penta с редукторами **I/O**, что обеспечивает хорошую манёвренность и подходит для типичных коротких переходов в формате круизера.

В: Из каких материалов сделаны корпус и палуба? О: Корпус выполнен из

стеклопластика и пластика, а **палуба** — из **стеклопластика** .

В: К какой категории относится эта лодка? О: Это моторная яхта класса круизеров, построенная на стеклопластиковом корпусе.

В: Кто поможет оформить покупку? О: Для консультации, организации осмотра и сопровождения сделки по 3075 Express от Cruisers Yachts свяжитесь с **Андреем Шестаковым** и командой **Shestakov Yacht Sales** .

Мнение владельцев

Владельцы 3075 Express от Cruisers Yachts чаще всего эксплуатируют судно для семейных прогулок и уик-эндов; многие охарактеризовывают её как «удобную платформу для крейсерских выходов и ночёвок». Планировка mid-cabin с носовым V-кораблем/трансформируемой столовой и кормовой койкой, дополненная небольшой галерой и санузлом со стоячей высотой, рассчитана на 1–2 ночёвки; по объявлениям и отзывам владельцев спальных мест обычно указывают около 4–6.

На воде модифицированный V-образный корпус в сочетании с sterndrive даёт характерную динамику и плавное управление: судно легко выходит на глиссирование, уверенно держит курс в спокойной и умеренной волне, а трим-табы позволяют тонко настроить проход. В типичном режиме крейсера скорость составляет порядка 20 узлов, при этом по заводским и тестовым данным максимальная скорость попадает в нижнюю–среднюю часть диапазона 30 узлов.

В эксплуатации встречаются отдельные известные нюансы обслуживания. Широко отмечены отказы топливного модуля MerCruiser Cool Fuel III: отслаивание покрытия приводит к загрязнению форсунок и регулятора, что в ряде случаев срывает сезон и, по сообщениям, требует расходов

примерно в районе \$5k на ремонт. Также владельцы упоминают эпизодические проблемы с зажиганием Thunderbolt на 5,7-литровых моторах; в частных объявлениях и сервисных отчётах фигурируют работы по sterndrive/Bravo и ремонту транца/приводов, при этом доступ в моторный отсек часто отмечают как удобный.

Плюсы и минусы

- Просторный для 30-футового класса интерьер: осязаемая высота около 6'2–6'3 и практичная mid-cabin планировка.
- По данным владельцев и объявлений — спальные места примерно на 4–6 человек, есть небольшая галера, стоячий санузел; часто в комплектациях встречаются кондиционер и отопление.
- Плавное поведение на воде и возможность регулировки хода трим-табами: модифицированный V-корпус и sterndrive обеспечивают крейсерскую скорость около 20 узлов и максимум в низко-средних 30 узлах.
- Широко зафиксированные отказы модуля MerCruiser Cool Fuel III, приводящие к засорению форсунок/регулятора и затратам порядка \$5k на ремонт.
- Наблюдаются эпизодические проблемы с зажиганием Thunderbolt на 5,7-литровых двигателях.
- Встречаются сервисные работы по sterndrive/Bravo и отдельные случаи ремонта транца/привода.

Сравнение с другими моделями

Модель	Длина	Ширина	Осадка	Скорость (крейс./ макс.)	Валовая вместимость
3075 Express	30' 0" (9.14 m)	10' 0" (3.15 m)	9' 0" (2.75 m)		

3870 Esprit	43' 0" (13.18 m)	13' 0" (4.12 m)	9' 10" (3 m)		
45 Cantius	45' 0" (13.72 m)	14' 0" (4.42 m)	11' 3" (3.42 m)		
415 Express Motoryacht	41' 0" (12.50 m)				
3572 Express	38' 0" (11.66 m)	13' 0" (3.96 m)	11' 3" (3.42 m)	24 kn / 34 kn	
4270	42' 0" (12.80 m)	14' 0" (4.27 m)	11' 6" (3.50 m)		
50 GLS OB	50' 0" (15.24 m)		13' 1" (4 m)		
Express	38' 0" (11.58 m)	12' 0" (3.78 m)	11' 3" (3.42 m)	32 kn / 40 kn	
3672 Express	40' 0" (12.24 m)	13' 0" (3.96 m)	9' 10" (3 m)		
420 Sports Coupe	42' 0" (12.80 m)	13' 0" (4.12 m)	12' 0" (3.67 m)		

СПЕЦИФИКАЦИИ

Длина:

30' 0" (9.14 m)

Макс. осадка:

9' 0" (2.75 m)

Материал корпуса:

Fiberglass and Plastic Yachts

Двигатели:

2

Тип двигателя:

I/O

Ширина:

10' 0" (3.15 m)

Материал палубы:

Fiberglass

Производитель:

Volvo Penta

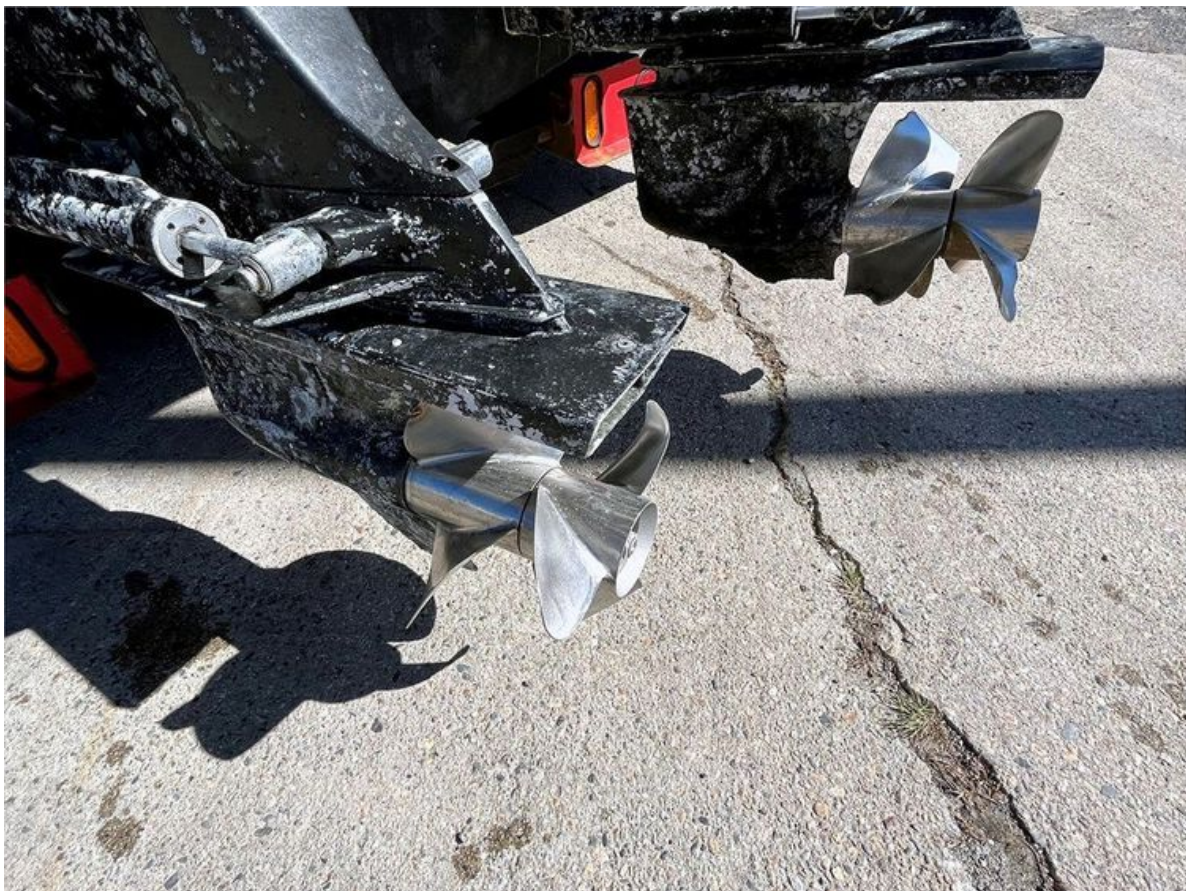
Тип топлива:

Gas

ГАЛЕРЕЯ











КОНТАКТЫ

Shestakov Yacht Sales — это брокерская компания, специализирующаяся на продаже и обслуживании яхт по всему миру. Компания предлагает услуги по покупке и продаже как новых, так и подержанных моторных яхт, парусных судов и роскошных супер и мега яхт. Они также предоставляют услуги по регистрации яхт, страхованию, техническому обслуживанию, подбору экипажа и организации чартеров в США, Канаде, Латинской Америке, Карибском бассейне, в Европе и на Багамах.

Основатель и ведущий брокер компании — Андрей Шестаков, лицензированный и сертифицированный специалист с обширным опытом в области морской инженерии и судостроения.

Компания имеет широкую сеть партнерств с крупными производителями яхт по всему миру и предоставляет услуги на нескольких языках, включая Русский, Украинский, Испанский и Английский. Офис компании расположен в Дания-Бич, штат Флорида, США.

Для получения дополнительной информации и просмотра доступных яхт вы можете посетить официальный сайт компании: <https://shestakovyachtsales.com/ru>

Контактная информация

Телефон: +1(954)274-4435 +7(918)465-66-44 **Email:** andrey@shestakovyachtsales.com

Адрес



1380 Weeping Willow Way, Hollywood,
Florida 33019