



SHESTAKOV

Yacht Sales

420 SPORTS COUPE – CRUISERS YACHTS



Производитель:

Cruisers Yachts

Модель:

420 Sports Coupe

Длина:

42' 0" (12.80 m)

Ширина:

13' 0" (4.12 m)

Макс. осадка:

12' 0" (3.67 m)

Запас воды:

75 Gallons

Запас топлива:

300 Gallons

Спальных мест:

4

Санузлы всего:

2

Материал корпуса:

Fiberglass and Plastic Yachts

Материал палубы:

Fiberglass

Двигатели:

2

ОГЛАВЛЕНИЕ

ОБЗОР	3
Выбор 420 Sports Coupe	3
Особенности модели	3
Технические характеристики	4
Цена и заказ	4
Вопросы и ответы	4
Мнение владельцев	5
Плюсы и минусы	6
Сравнение с другими моделями	7
СПЕЦИФИКАЦИИ	8
ГАЛЕРЕЯ	9
КОНТАКТЫ	14

ОБЗОР

Откройте для себя 420 Sports Coupe от Cruisers Yachts — это элегантная и продуманная моторная яхта в сегменте моторных яхт с корпусом из прочного композитного материала. Для консультации по приобретению или организации сделки обращайтесь к Андрею Шестакову в Shestakov Yacht Sales.

Выбор 420 Sports Coupe

420 Sports Coupe — отличное решение для тех, кто ценит гармоничное сочетание размеров (длина 42 фута, ширина 13 футов) и комфорта в круизах для пары или небольшой семьи. Судно рассчитано на **4 спальных места** и имеет **2 санузла**, а пара дизельных стационарных двигателей Volvo вместе с внушительными запасами топлива и воды дают уверенность при уикенд-переходах. Как представителю категории моторных яхт эта модель привлекает владельцев своей управляемостью и современной композитной конструкцией.

Особенности модели

- 420 Sports Coupe — универсальная моторная яхта, созданная для комфортных морских выходов в классе моторных яхт.
- Конструкция: прочный корпус из стеклопластика и пластика и палуба из стеклопластика.
- Размещение: рассчитана на **4 спальных места** и оборудована **2 санузлами** для практичных круизов.
- Силовая установка: пара стационарных дизельных двигателей Volvo.
- Запасы: топливный бак объёмом 300 галлонов и бак пресной воды 75 галлонов.

Технические характеристики

- Длина (LOA): 42 фт (12.8 м)
- Ширина: 13 фт (4.12 м)
- Осадка макс.: 12.03 фт (3.6666 м)
- Двигатели: 2 x Volvo, стационарные, дизель
- Спальные места: 4
- Санузлы: 2
- Запас топлива: 300 гал
- Запас воды: 75 гал
- Корпус: корпус из стеклопластика и пластика
- Палуба: стеклопластик

Цена и заказ

По действующим ценам, срокам поставки и вопросам оформления заказа на 420 Sports Coupe обращайтесь к Андрею Шестакову и команде Shestakov Yacht Sales. Мы поможем проанализировать спецификацию и организуем все этапы сделки в соответствии с вашим графиком.

Вопросы и ответы

В: К какому типу относится 420 Sports Coupe? О: Это моторная яхта в сегменте моторных яхт с корпусом из композитного материала — корпусом из стеклопластика и пластика.

В: Сколько человек могут ночевать на борту и сколько санузлов? О: На борту предусмотрено **4 спальных места** и **2 санузла**, что обеспечивает удобство для коротких семейных круизов.

В: Какие двигатели установлены? О: На 420 Sports Coupe стоят **два**

дизельных стационарных двигателя **Volvo** , известные своей надёжностью и доступностью сервисного обслуживания.

В: Каковы ключевые размеры яхты? О: Основные габариты: **длина 42 фт (12.8 м) , ширина 13 фт (4.12 м) , макс. осадка 12.03 фт (3.666 м) .**

В: Как узнать цену и оформить покупку? О: Свяжитесь с **Андреем Шестаковым** в **Shestakov Yacht Sales** для получения актуальной **цены** , проверки **наличия** и последовательности шагов по заказу 420 Sports Coupe.

Мнение владельцев

По отзывам владельцев, 420 Sports Coupe от Cruisers Yachts одинаково удобна для семейных прибрежных выходов и уик-эндов в марине. Планировка «2 каюты / 2 санузла» действительно практична: носовая островная кровать и трансформируемая кормовая секция позволяют семье размещаться с комфортом и сохранять приватность. Под палубой в салоне высота превышает 7 футов, есть много мест для хранения и отдельная душекабина. Камбуз выполнен функционально — столешницы из искусственного камня, напольное покрытие типа Amtico; диван трансформируется, в отделке предусмотрен развлекательный центр 26".

На открытой палубе выделяются большой U-образный кокпит, wet bar, сдвижной люк и проход через лобовое стекло, что облегчает перемещение по судну; опциональный кондиционер в кокпите и почти круговой обзор с места управления повышают комфорт пребывания на борту.

На воде джойстик IPS существенно упрощает манёвры в ограниченном пространстве — владельцы описывают это как «никаких адских швартовок». Поведение на ходу остаётся уверенным и «сухим»: острый

форштевень и расчёт формы корпуса эффективно рассекают волну, а характер поворотов — широкие, «плоские» дуги с умеренным подъёмом носа (примерно 13°) и низким углом дифферента (около 3°). Ходовые испытания подтверждают практику: выход на глиссер — примерно за 9,4 секунды, максимальная скорость около 36,5 миль/ч (31,7 уз) при 3600 об/мин, экономичный крейсер — порядка 32,5 миль/ч (28,3 уз). При топливном запасе 300 галлонов и дизельных опциях IPS 420 Sports Coupe подходит для продолжительных прибрежных переходов с разумным расходом топлива.

При этом система IPS требует внимательного обслуживания. Отзывы варьируются от «безупречной эксплуатации» до случаев серьёзных неисправностей в подах; владельцы и брокеры рекомендуют ежегодную сервисную проверку и защиту движительного комплекса, например, PropSpeed. Доступ в машинное отделение у некоторых экземпляров считается тесным, хотя гидро/электроприводной люк кокпита облегчает быстрые осмотры. Кроме того, замена масел в подах и ремонт приводов могут оказаться затратными, поэтому при покупке важно тщательно проверять теплообменники, приводы и проводить анализ масла.

Плюсы и минусы

- Реальная планировка 2 каюты и 2 санузла с носовой островной кроватью и трансформируемой кормовой зоной делает яхту удобной для семейных ночёвок.
- Джойстик IPS значительно облегчает маневрирование в марине и швартовку.
- Топливный запас 300 галлонов и дизельные опции IPS обеспечивают дальность и экономичный крейсер для многодневных переходов.
- Надёжность IPS оценивается по-разному — от безупречной работы до серьёзных проблем с подами.

- Обслуживание подов и приводов может быть дорогостоящим, включая замену масел и ремонт при повреждениях.
- Доступ в машинное отделение у некоторых судов может быть ограниченным, по наблюдениям брокеров.

Сравнение с другими моделями

Модель	Длина	Ширина	Осадка	Скорость (крейс./ макс.)	Валовая вместимость
420 Sports Coupe	42' 0" (12.80 m)	13' 0" (4.12 m)	12' 0" (3.67 m)		
3870 Esprit	43' 0" (13.18 m)	13' 0" (4.12 m)	9' 10" (3 m)		
45 Cantius	45' 0" (13.72 m)	14' 0" (4.42 m)	11' 3" (3.42 m)		
415 Express Motoryacht	41' 0" (12.50 m)				
3572 Express	38' 0" (11.66 m)	13' 0" (3.96 m)	11' 3" (3.42 m)	24 kn / 34 kn	
4270	42' 0" (12.80 m)	14' 0" (4.27 m)	11' 6" (3.50 m)		
50 GLS OB	50' 0" (15.24 m)		13' 1" (4 m)		
Express	38' 0" (11.58 m)	12' 0" (3.78 m)	11' 3" (3.42 m)	32 kn / 40 kn	
3672 Express	40' 0" (12.24 m)	13' 0" (3.96 m)	9' 10" (3 m)		
4270 Express	42' 0" (12.80 m)	14' 0" (4.27 m)	11' 6" (3.50 m)		

СПЕЦИФИКАЦИИ

Длина:

42' 0" (12.80 m)

Макс. осадка:

12' 0" (3.67 m)

Запас воды:

75 Gallons

Спальных мест:

4

Материал корпуса:

Fiberglass and Plastic Yachts

Двигатели:

2

Тип двигателя:

Inboard

Ширина:

13' 0" (4.12 m)

Запас топлива:

300 Gallons

Санузлы всего:

2

Материал палубы:

Fiberglass

Производитель:

Volvo

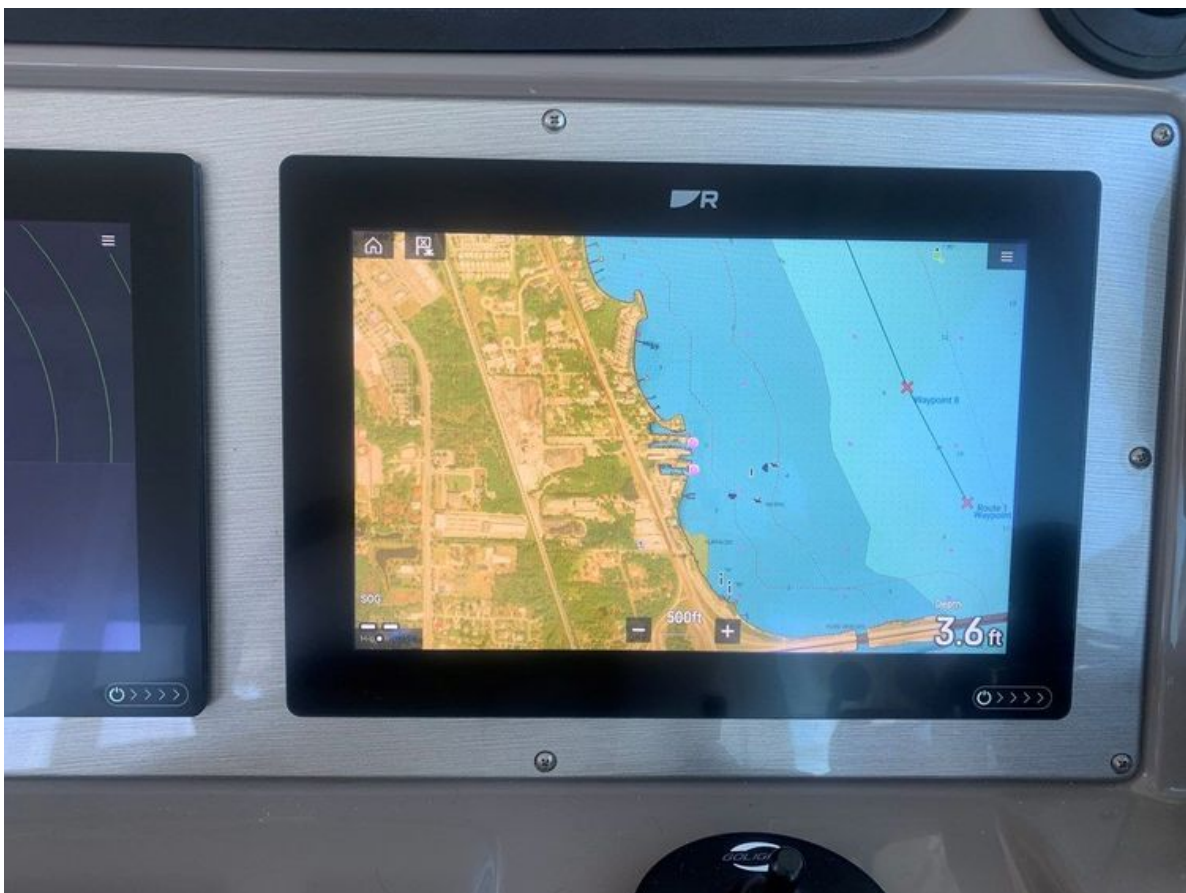
Тип топлива:

Diesel

ГАЛЕРЕЯ











КОНТАКТЫ

Shestakov Yacht Sales — это брокерская компания, специализирующаяся на продаже и обслуживании яхт по всему миру. Компания предлагает услуги по покупке и продаже как новых, так и подержанных моторных яхт, парусных судов и роскошных супер и мега яхт. Они также предоставляют услуги по регистрации яхт, страхованию, техническому обслуживанию, подбору экипажа и организации чартеров в США, Канаде, Латинской Америке, Карибском бассейне, в Европе и на Багамах.

Основатель и ведущий брокер компании — Андрей Шестаков, лицензированный и сертифицированный специалист с обширным опытом в области морской инженерии и судостроения.

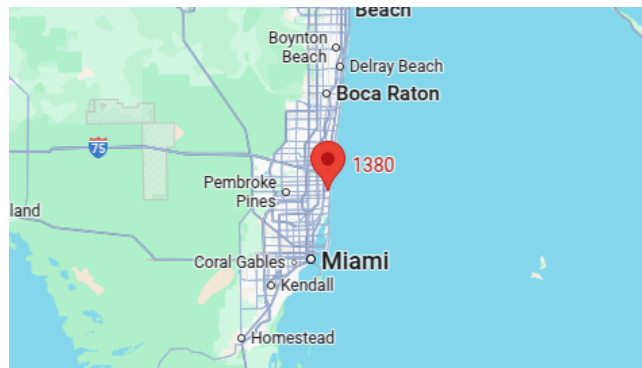
Компания имеет широкую сеть партнерств с крупными производителями яхт по всему миру и предоставляет услуги на нескольких языках, включая Русский, Украинский, Испанский и Английский. Офис компании расположен в Дания-Бич, штат Флорида, США.

Для получения дополнительной информации и просмотра доступных яхт вы можете посетить официальный сайт компании: <https://shestakovyachtsales.com/ru>

Контактная информация

Телефон: +1(954)274-4435 +7(918)465-66-44 **Email:** andrey@shestakovyachtsales.com

Адрес



1380 Weeping Willow Way, Hollywood,
Florida 33019