



SHESTAKOV

Yacht Sales

## 80 BRIGANTINE - CUSTOM BUILT



**Производитель:**

CUSTOM BUILT

**Модель:**

80 Brigantine

**Длина:**

80' 0" (24.38 m)

**Ширина:**

19' 0" (5.89 m)

**Макс. осадка:**

29' 6" (9 m)

**Запас воды:**

110 Gallons

**Запас топлива:**

220 Gallons

**Санузлы всего:**

2

**Материал корпуса:**

Fiberglass and Plastic Yachts

**Материал палубы:**

Composite

**Двигатели:**

1

**Производитель:**

Cummings

Если вы хотите купить яхту **80 BRIGANTINE - CUSTOM BUILT** или вам нужна помощь, позвоните +1(954)274-4435 или посетите [shestakovyachtsales.com](http://shestakovyachtsales.com)

# ОГЛАВЛЕНИЕ

---

<b>ОБЗОР .....</b>	<b>3</b>
<b>Выбор 80 Brigantine .....</b>	<b>3</b>
<b>Особенности модели .....</b>	<b>3</b>
<b>Технические характеристики .....</b>	<b>4</b>
<b>Цена и заказ .....</b>	<b>4</b>
<b>Вопросы и ответы .....</b>	<b>4</b>
<b>Мнение владельцев .....</b>	<b>5</b>
<b>Плюсы и минусы .....</b>	<b>6</b>
<b>Сравнение с другими моделями .....</b>	<b>7</b>
<b>СПЕЦИФИКАЦИИ .....</b>	<b>8</b>
<b>ГАЛЕРЕЯ .....</b>	<b>9</b>
<b>КОНТАКТЫ .....</b>	<b>14</b>

## ОБЗОР

---

Предложенная через Shestakov Yacht Sales яхта 80 Brigantine от верфи CUSTOM BUILT объединяет характер традиционной парусной яхты с эксплуатационными преимуществами настоящего мотосейлера. Прочный корпус из стеклопластика в сочетании с композитной палубой обеспечивает надёжность и приемлемый вес для продолжительных переходов. По персональной консультации и организации показа обращайтесь к Андрею Шестакову и команде Shestakov Yacht Sales.

## Выбор 80 Brigantine

---

80 Brigantine — вариант для владельца, который ищет 24.38-метровую платформу в формате парусной яхты, но при этом рассчитывает на полноценную моторную поддержку типичную для мотосейлера. Одна стационарная дизельная установка Cummins, внушительная ширина и значительная заявленная осадка дают уверенность на длинных переходах и расширяют возможности автономного плавания. Shestakov Yacht Sales и Андрей Шестаков помогут оценить совместимость судна с причалами, маршрутами и командой под ваши задачи.

## Особенности модели

---

- Концепция: восьмидесятифутовая платформа с присущей формой и функционалом мотосейлера.
- Конструкция: корпус из стеклопластика и палуба из композита для оптимального сочетания прочности и массы.
- Размерения: общая длина 80 ft (24.38 m), ширина 19 ft (5.89 m), максимальная осадка 29.528 ft (9 m).
- Двигательная установка: 1 x Cummins стационарный дизель (Inboard) —

решение, ориентированное на простоту эксплуатации и экономию.

- Сервис и автономность: на борту предусмотрены 2 санузла и ресурсы топлива и воды, достаточные для продолжительных переходов.

## Технические характеристики

---

- Длина наибольшая (LOA): 80 ft / 24.38 m
- Ширина (Beam): 19 ft / 5.89 m
- Осадка макс.: 29.528 ft / 9 m
- Двигатели: 1 x Cummings
- Тип двигателя: Inboard
- Топливо: Diesel
- Корпус: стеклопластик
- Палуба: Composite
- Санузлы (Heads): 2
- Топливные танки: 220 gal
- Запас пресной воды: 110 gal

## Цена и заказ

---

Актуальная информация по наличию и стоимости 80 Brigantine предоставляется по запросу. Для получения текущего предложения, организации осмотра, содействия в сделке и логистике связывайтесь с Андреем Шестаковым в Shestakov Yacht Sales.

## Вопросы и ответы

---

В: К какому типу относится 80 Brigantine? О: Судно позиционируется как парусная яхта в конфигурации мотосейлер, сочетающая парусную управляемость с надёжной моторной поддержкой.

В: Кто является строителем? О: Яхта создаётся на верфи CUSTOM BUILT с акцентом на кастомную комплектацию и индивидуальную отделку.

В: Какой установлен двигатель? О: На борту установлен один стационарный дизельный двигатель Cummins (Inboard), рассчитанный на надёжную и экономичную эксплуатацию.

В: Каковы ключевые размерения? О: Основные размерения: длина 80 ft (24.38 m), ширина 19 ft (5.89 m) и максимальная осадка 29.528 ft (9 m) — важные параметры при планировании стоянок и маршрутов.

В: Из каких материалов корпус и палуба? О: Корпус изготовлен из стеклопластика, палуба — из композитных материалов, что повышает долговечность и эксплуатационную эффективность.

## Мнение владельцев

---

Владельцы и операторы описывают 80 Brigantine от CUSTOM BUILT как универсальную платформу, подходящую для чартерной деятельности и мероприятий у причала: в листингах указывается наличие USCG COI на 49 пассажиров и хорошие перспективы для бизнеса как на стоянке, так и в море. Судно также позиционируют как полноценную реплику исторического типа для тематических туров и групповых чартеров, а не только как прогулочный мотосейлер для частных «blue water» переходов.

Брокерские материалы подчёркивают композитную конструкцию корпуса с применением Kevlar/Palomar и одно-двигательную схему (Cummins примерно 210 л.с., 2017 г.), рассчитанную на устойчивое водоизмещающее хождение, а не на высокую скорость. Оснастка включает две деревянные мачты с новыми парусами и бегучим такелажем от New England Rope, восстановленными для сохранения

внешнего вида и парусной функциональности. Внутреннее оборудование ориентировано на чартер: бар, плита/духовка Force 10, холодильник Frigidaire, стиральная/сушильная машина и даже ванна.

По части обслуживания в объявлении отмечен крупный рефит в 2019–2022 годах с обновлением систем (аккумуляторы, инвертор, светодиодное освещение) и установкой опреснителя Spectra 300 gpd. Также приводится информация о всестороннем осмотре с участием USCG в феврале 2025 года, по итогам которого корпус получил оценку «Excellent». Как кастомная реплика с уникальным такелажем и столярными решениями, судно, вероятнее всего, потребует более значительных текущих затрат по сравнению с типовыми серийными яхтами; независимых длительных отзывов о поведении в море немного, поэтому представления о ходовых качествах во многом основаны на данных брокеров и локальных упоминаниях.

## Плюсы и минусы

---

- USCG COI на 49 пассажиров открывает очевидные коммерческие возможности для чартерного бизнеса.
- Планировка до 5 кают и до 14 спальных мест вместе с гостевыми удобствами делает судно удобным для групповых чартеров.
- Документированный рефит и февральский осмотр 2025 с оценкой корпуса «Excellent» повышают уверенность потенциального покупателя.
- Один двигатель Cummins (~210 л.с.) и концепция мотор сейлера предполагают стабильные, но не высокие крейсерские скорости.
- Как кастомная реплика с профильным такелажем и столяркой, яхта, вероятно, потребует более дорогого содержания по сравнению с серийными аналогами.
- Небольшое количество независимых долгосрочных отзывов означает, что оценка ходовых качеств во многом опирается на данные из

брокерских листингов.

## Сравнение с другими моделями

Модель	Длина	Ширина	Осадка	Скорость (крейс./макс.)	Валовая вместимость
80 Brigantine	80' 0" (24.38 m)	19' 0" (5.89 m)	29' 6" (9 m)		
Classic Gaff Schooner	99' 0" (30.44 m)	21' 0" (6.40 m)	7' 3" (2.20 m) – 9' 2" (2.80 m)	8 kn / 10 kn	100
HOUSEBOAT ISLAND LIFESTYLE 2	40' 0" (12.19 m)	20' 0" (6.10 m)			
38 Alfa Houseboat	38' 0" (11.58 m)	12' 0" (3.66 m)		5 kn / 8 kn	
Chesapeake Bay Log Canoe	54' 0" (16.46 m)	6' 0" (1.83 m)			
NOVA LUXE ELIGHT 44	44' 0" (13.41 m)	21' 0" (6.40 m)	11' 3" (3.42 m)	7 kn / 14 kn	
Navisyo Homes 28 Navis V.08	28' 0" (8.53 m)	9' 0" (3 m)	5' 6" (1.67 m)	6 kn	
NOVA LUXE FARO 5 ELECTRIC BOAT	16' 0" (4.88 m)	6' 0" (1.96 m)	3' 3" (1 m)	10 kn / 22 kn	
Power Catamaran	102' 0" (31.09 m)	43' 0" (13.11 m)	25' 5" (7.75 m)	11 kn / 12.6 kn	
NOVA LUXE ELIGHT 50 GE SOLAR POWERED	48' 0" (14.78 m)	24' 0" (7.32 m)	10' 8" (3.25 m)	8 kn / 12 kn	

# СПЕЦИФИКАЦИИ

**Длина:**

80' 0" (24.38 m)

**Макс. осадка:**

29' 6" (9 m)

**Запас воды:**

110 Gallons

**Санузлы всего:**

2

**Материал корпуса:**

Fiberglass and Plastic Yachts

**Двигатели:**

1

**Тип двигателя:**

Inboard

**Ширина:**

19' 0" (5.89 m)

**Запас топлива:**

220 Gallons

**Материал палубы:**

Composite

**Производитель:**

Cummins

**Тип топлива:**

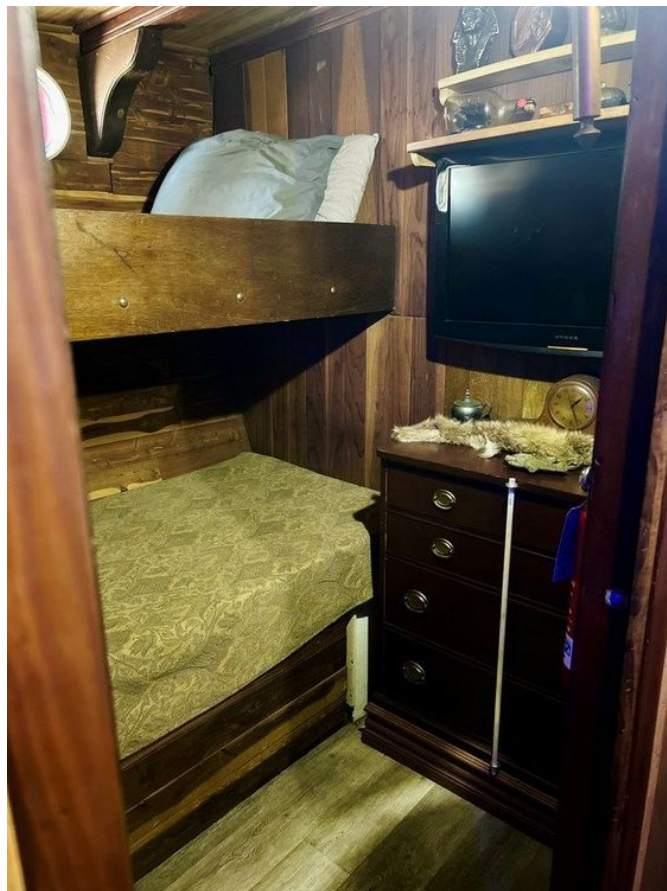
Diesel

# ГАЛЕРЕЯ











## КОНТАКТЫ

Shestakov Yacht Sales — это брокерская компания, специализирующаяся на продаже и обслуживании яхт по всему миру. Компания предлагает услуги по покупке и продаже как новых, так и подержанных моторных яхт, парусных судов и роскошных супер и мега яхт. Они также предоставляют услуги по регистрации яхт, страхованию, техническому обслуживанию, подбору экипажа и организации чартеров в США, Канаде, Латинской Америке, Карибском бассейне, в Европе и на Багамах.

Основатель и ведущий брокер компании — Андрей Шестаков, лицензированный и сертифицированный специалист с обширным опытом в области морской инженерии и судостроения.

Компания имеет широкую сеть партнерств с крупными производителями яхт по всему миру и предоставляет услуги на нескольких языках, включая Русский, Украинский, Испанский и Английский. Офис компании расположен в Дания-Бич, штат Флорида, США.

Для получения дополнительной информации и просмотра доступных яхт вы можете посетить официальный сайт компании: <https://shestakovyachtsales.com/ru>

## Контактная информация

**Телефон:** +1(954)274-4435 +7(918)465-66-44 **Email:** andrey@shestakovyachtsales.com

## Адрес



1380 Weeping Willow Way, Hollywood,  
Florida 33019