

142 LUXURY SAFARI YACHT – CUSTOM



Производитель:

CUSTOM

Модель:

142 LUXURY SAFARI YACHT

Длина:

142' 0" (43.36 m)

Мин. осадка:

23' 7" (7.20 m)

Ширина:

28' 0" (8.53 m)

Макс. осадка:

23' 7" (7.20 m)

Крейсерская скорость:

13 kn / 14.96 mph

Макс. скорость:

15 kn / 17.26 mph

Водоизмещение:

499 Pounds

Запас воды:

4000 Gallons

Запас топлива:

20000 Gallons

Спальных мест:

12

ОГЛАВЛЕНИЕ

ОБЗОР	3
Выбор 142 LUXURY SAFARI YACHT	3
Особенности модели	3
Технические характеристики	4
Цена и заказ	4
Вопросы и ответы	5
Мнение владельцев	5
Плюсы и минусы	6
Сравнение с другими моделями	7
СПЕЦИФИКАЦИИ	8
ГАЛЕРЕЯ	9
КОНТАКТЫ	14

ОБЗОР

Созданная CUSTOM, 142 LUXURY SAFARI YACHT — 142 футовое экспедиционное судно в виде моторной яхты из сегмента мега яхт с прочным стальным корпусом. Корпус разработан студией Uldas Yacht Design, оформление интерьеров выполнено Destry Darr Designs. За профессиональным сопровождением и организацией сделки обращайтесь к Андрею Шестакову и в Shestakov Yacht Sales.

Выбор 142 LUXURY SAFARI YACHT

При выборе 142 LUXURY SAFARI YACHT вы получаете объемное судно (499 GT) с проверенной стальной конструкцией и силовой установкой на основе двух дизелей Caterpillar в валовой схеме (inboard), что обеспечивает уверенные переходы. Большие ёмкости для топлива (20 000 галлонов) и пресной воды (4 000 галлонов), размещение для 12 гостей и экипаж из 6 человек делают эту яхту привлекательной в верхнем сегменте мега яхт. Андрей Шестаков и команда Shestakov Yacht Sales помогут согласовать спецификацию и календарь поставки под ваши требования.

Особенности модели

- Габариты, сочетающие простор и эксплуатационные возможности: длина 142 фт (43,36 м); ширина 28 фт (8,53 м); осадка 23,622 фт (7,2 м)
- Оптимальный баланс ходовых качеств: крейсерская скорость 13 уз и максимальная 15 уз (14,96 mph / 17,26 mph)
- Вместительность и планировка: 499 GT; размещение для 12 гостей с 7 санузлами; экипаж 6 человек в 3 каютах
- Силовая часть и топливный запас: два дизельных двигателя Caterpillar

(inboard); запас топлива 20 000 галлонов

- Корпус и палубы: стальной корпус и стальные палубы; монохулл (однокорпусная компоновка)
- Художественное решение: корпус от Uldas Yacht Design; интерьеры оформлены Destry Darr Designs
- Запас пресной воды: 4 000 галлонов для продолжительной автономности в удалённых районах

Технические характеристики

- Длина габаритная (LOA): 142 фт (43,36 м)
- Ширина: 28 фт (8,53 м)
- Осадка (мин/макс): 23,622 фт (7,2 м) / 23,622 фт (7,2 м)
- Скорость крейсерская: 13 уз (14,96 mph)
- Скорость максимальная: 15 уз (17,26 mph)
- Валовая вместимость: 499 GT
- Двигатели: 2 x Caterpillar, Inboard, Diesel
- Корпус: сталь, монокорпус
- Материал палубы: сталь
- Архитектор корпуса: Uldas Yacht Design
- Дизайн интерьера: Destry Darr Designs
- Гости (вместимость/спальных мест): 12 / 12
- Санузлы: 7
- Экипаж: 3 каюты, 6 коек
- Топливо: 20 000 гал
- Пресная вода: 4 000 гал

Цена и заказ

Актуальные цены и наличие 142 LUXURY SAFARI YACHT предоставляются

по запросу. Свяжитесь с Андреем Шестаковым в Shestakov Yacht Sales для уточнения спецификаций, обсуждения опций с CUSTOM, организации осмотра и планирования сроков поставки.

Вопросы и ответы

В: К какому типу относится эта яхта? О: Это моторная яхта из сегмента мега-яхт с стальным корпусом, сконструированная с упором на **прочность конструкции** и высокий уровень **роскоши** .

В: Какова ее скорость? О: **Крейсерская скорость** — 13 уз (14,96 mph), **максимальная** — 15 уз (17,26 mph), что обеспечивает компромисс между **экономичностью** и ходовой динамикой.

В: Сколько гостей и членов экипажа она принимает? О: На борту предусмотрено **размещение 12 гостей** и **7 санузлов** ; **экипаж — 6 человек** размещается в **3 каютах экипажа** .

В: Кто отвечает за дизайн корпуса и интерьера? О: **Корпус** разработан Uldas Yacht Design, а **интерьер** — Destry Darr Designs, что обеспечивает скоординированный подход к архитектуре и отделке.

В: Какие двигатели установлены и каков запас топлива/воды? О: Установлены **2 дизельных Caterpillar (inboard)** . Запасы включают **20 000 гал топлива** и **4 000 гал пресной воды** , что повышает автономность для длительных переходов.

Мнение владельцев

Владельцы и операторы чартеров эксплуатируют 142 LUXURY SAFARI YACHT от CUSTOM для семейных круизов большими группами и для дайв сафари, в том числе по Мальдивам. В объявлениях и отзывах

регулярно подчёркивают светлые, просторные интерьеры и наличие множества равноразмерных кают с собственными санузлами для примерно 12–28 гостей, а также обширные открытые зоны — солнечная палуба с джакузи, тренажёрный зал/спа и внушительная купальная платформа в стиле beach club. Отзывы гостей подтверждают это: «The crew were spectacular! ... We will never forget the time we had here!» и «Cabins awesome. Been on a few liveboards and by far this is the best.»

На воде стальной корпус демонстрирует устойчивость и мореходность, характерную для экспедиционных судов, а умеренная осадка облегчает заходы к отдалённым атоллам. Обычные показатели — крейсер 11–13 узлов, максимум около 15 узлов и дальность порядка 1 500 миль для автономных рейсов. В эксплуатации важно строгое обслуживание пары Caterpillar C18 и квалифицированная CAT диагностика; для стального корпуса необходимы регулярные антикоррозионные покрытия, катодная защита и периодические инспекции. В листингах частотой встречается описание «безупречная машина отделение», как результат внимательного и постоянного ухода.

Плюсы и минусы

- Стальной корпус обеспечивает экспедиционную устойчивость и мореходность, а сравнительно небольшая осадка облегчает доступ к атоллам.
- Планировка ориентирована на большие группы: множество равноразмерных кают с собственными санузлами, что отмечают объявления и отзывы.
- Акцент на жизни на открытом воздухе: просторная солнечная палуба с джакузи, оборудованный тренажёрный зал/спа и крупная beach club платформа.
- Два Caterpillar C18 требуют строгой программы обслуживания и

компетентной CAT поддержки; обслуживание и оригинальные запчасти стоят недёшево.

- Для стального корпуса характерны регулярные антикоррозионные покрытия, катодная защита и частые инспекции конструкции.
- Невысокая максимальная скорость, порядка 15 узлов, ограничивает скорость прохождения дальних переходов.

Сравнение с другими моделями

Модель	Длина	Ширина	Осадка	Скорость (крейс./макс.)	Валовая вместимость
142 LUXURY SAFARI YACHT	142' 0" (43.36 m)	28' 0" (8.53 m)	23' 7" (7.20 m)	13 kn / 15 kn	499
3 Masted Schooner	167' 0" (50.90 m)	32' 0" (9.75 m)	30' 11" (9.42 m) – 59' 1" (18 m)	9 kn	
77ft Custom Norlin Cutter Sloop	76' 0" (23.34 m)	18' 0" (5.59 m)	28' 12" (8.83 m)	8 kn / 11 kn	
Floe Craft Afina 3950	39' 0" (11.89 m)	11' 0" (3.35 m)	5' 6" (1.67 m) – 9' 10" (3 m)		18500
51 Mini Super Yacht	51' 0" (15.54 m)	14' 0" (4.27 m)	11' 6" (3.50 m)	20 kn / 23 kn	
Benetti 105	106' 0" (32.50 m)	19' 0" (5.97 m)	8' 0" (2.44 m)	12 kn / 16 kn	109
170 Commercial Crew Boat	170' 0" (51.82 m)	30' 0" (9.14 m)	21' 1" (6.42 m)	22 kn / 24 kn	
Commercial LCU	119' 0" (36.30 m)	34' 0" (10.39 m)	9' 0" (2.75 m) – 17' 3" (5.25 m)		
PK50	164' 0" (50 m)	28' 0" (8.61 m)			487
Sports Cat 44	44' 0" (13.41 m)	14' 0" (4.27 m)	9' 10" (3 m)		

СПЕЦИФИКАЦИИ

Длина:

142' 0" (43.36 m)

Ширина:

28' 0" (8.53 m)

Крейсерская скорость:

13 kn / 14.96 mph

Водоизмещение:

499 Pounds

Запас топлива:

20000 Gallons

Спальных мест:

12

Каюты экипажа:

3

Материал корпуса:

Steel Yachts

Конфигурация корпуса:

Monohull

Интерьер:

Destry Darr Designs

Двигатели:

2

Тип двигателя:

Inboard

Мин. осадка:

23' 7" (7.20 m)

Макс. осадка:

23' 7" (7.20 m)

Макс. скорость:

15 kn / 17.26 mph

Запас воды:

4000 Gallons

Санузлы всего:

7

Койки экипажа:

6

Материал палубы:

Steel

Проект корпуса:

Uldas Yacht Design

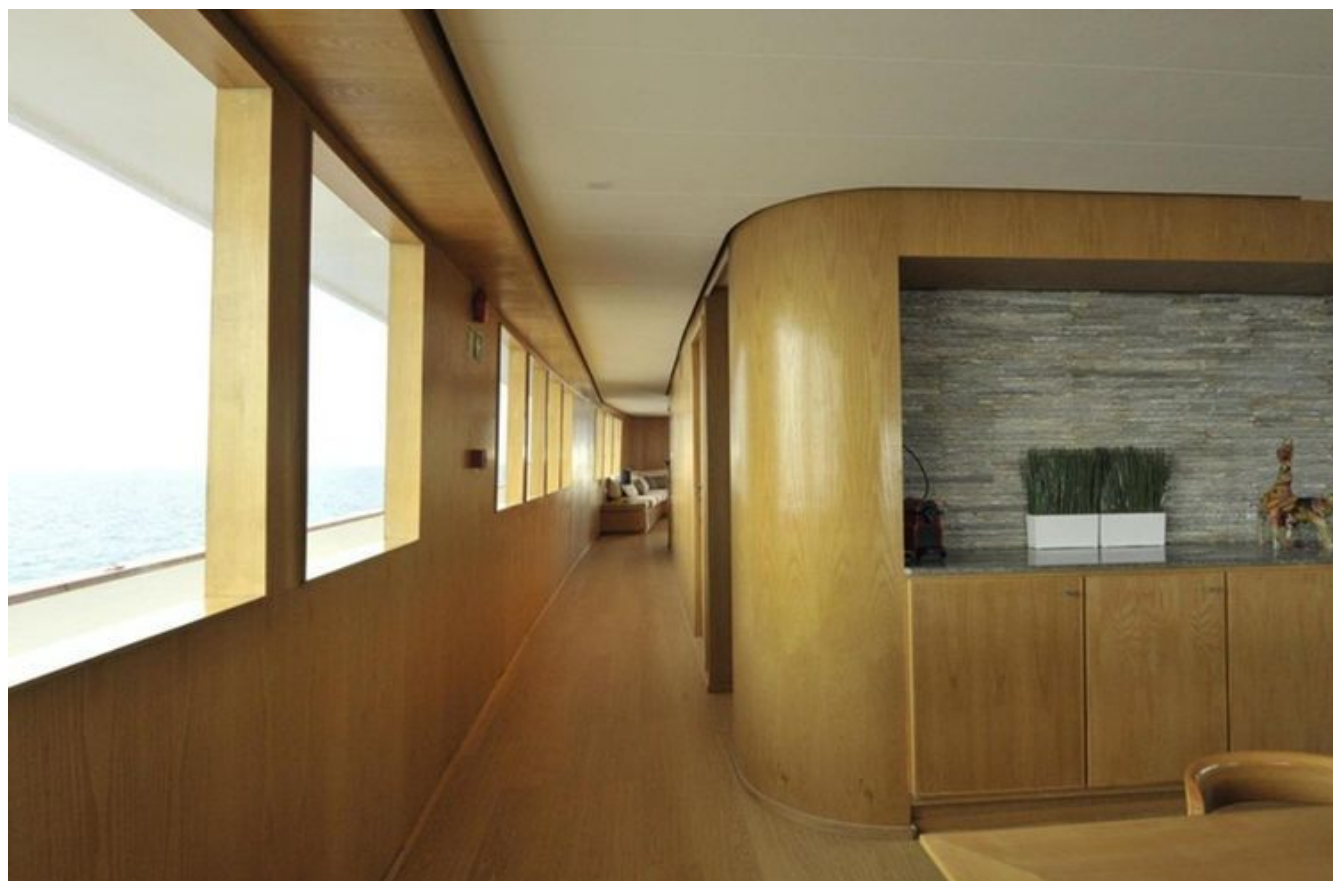
Производитель:

Caterpillar

Тип топлива:

Diesel

ГАЛЕРЕЯ











КОНТАКТЫ

Shestakov Yacht Sales — это брокерская компания, специализирующаяся на продаже и обслуживании яхт по всему миру. Компания предлагает услуги по покупке и продаже как новых, так и подержанных моторных яхт, парусных судов и роскошных супер и мега яхт. Они также предоставляют услуги по регистрации яхт, страхованию, техническому обслуживанию, подбору экипажа и организации чартеров в США, Канаде, Латинской Америке, Карибском бассейне, в Европе и на Багамах.

Основатель и ведущий брокер компании — Андрей Шестаков, лицензированный и сертифицированный специалист с обширным опытом в области морской инженерии и судостроения.

Компания имеет широкую сеть партнерств с крупными производителями яхт по всему миру и предоставляет услуги на нескольких языках, включая Русский, Украинский, Испанский и Английский. Офис компании расположен в Дания-Бич, штат Флорида, США.

Для получения дополнительной информации и просмотра доступных яхт вы можете посетить официальный сайт компании: <https://shestakovyachtsales.com/ru>

Контактная информация

Телефон: +1(954)274-4435 +7(918)465-66-44 **Email:** andrey@shestakovyachtsales.com

Адрес



1380 Weeping Willow Way, Hollywood,
Florida 33019