



SHESTAKOV

Yacht Sales

FL42 - CUSTOM



Производитель:

CUSTOM

Модель:

FL42

Длина:

139' 0" (42.60 m)

Ширина:

30' 0" (9.40 m)

Макс. осадка:

8' 10" (2.70 m)

Крейсерская скорость:

12.5 kn / 14.38 mph

Макс. скорость:

15 kn / 17.26 mph

Водоизмещение:

489 Pounds

Запас воды:

3170.06 Gallons

Запас топлива:

21133.76 Gallons

Спальных мест:

9

Санузлы всего:

8

ОГЛАВЛЕНИЕ

| | |
|---|-----------|
| ОБЗОР | 3 |
| Выбор FL42 | 3 |
| Особенности модели | 3 |
| Технические характеристики | 4 |
| Цена и заказ | 5 |
| Вопросы и ответы | 5 |
| Мнение владельцев | 5 |
| Плюсы и минусы | 6 |
| Сравнение с другими моделями | 7 |
| СПЕЦИФИКАЦИИ | 9 |
| ГАЛЕРЕЯ | 10 |
| КОНТАКТЫ | 15 |

ОБЗОР

FL42 от CUSTOM — это 42.6 м (139 ft) моторная яхта, спроектированная как экспедиционная яхта с стальным корпусом и конфигурацией полного водоизмещения. Проект предлагается брокером Андреем Шестаковым и командой Shestakov Yacht Sales; судно сочетает прочную конструкцию, комфортную крейсерскую скорость 12.5 уз и валовую вместимость 489 рег. тонн.

Выбор FL42

Если приоритетом являются дальние переходы, простор и уверенная мореходность, то FL42 — достойный кандидат. Два дизельных агрегата CAT гарантируют эксплуатационную надежность: крейсер 12.5 уз и пик до 15 уз, а полный водоизмещающий корпус нивелирует качку и повышает плавность хода. Планировка предназначена для размещения 14 человек с отдельными помещениями для экипажа — решение, характерное для современных экспедиционных яхт.

Особенности модели

- Архитектура корпуса разработана Floating Life — ZeroTredici Naval Designer; интерьер создан Floating Life — Satura Studio.
- Конструктивная надежность: корпус и палубы выполнены из стали; полное водоизмещение обеспечивает стабильность и комфорт при длительных переходах.
- Силовая установка представлена 2 двигателями CAT, тип топлива — Diesel; крейсерская скорость составляет 12.5 уз (14.38 mph), максимальная — 15 уз (17.26 mph).
- Вместительность и объемы: 489 рег. тонн; рассчитана на 14 мест

размещения, предусмотрено 9 спальных мест и 8 санузлов.

• Экипаж: 5 кают и 10 коек, что обеспечивает полноценную работу экипажа на дальних рейсах.

Технические характеристики

- Длина общая: 139 ft (42.6 m)
- Ширина: 30 ft (9.4 m)
- Осадка макс.: 8.858 ft (2.7 m)
- Тип корпуса: Full Displacement
- Категория: моторная яхта
- Подкатегория: экспедиционная яхта
- Материал корпуса: сталь
- Материал палубы: Steel
- Валовая вместимость: 489
- Двигатели: 2 x CAT
- Топливо: Diesel
- Крейсерская скорость: 12.5 уз (14.38 mph)
- Максимальная скорость: 15 уз (17.26 mph)
- Мест размещения: 14
- Спальных мест: 9
- Санузлы: 8
- Каюты экипажа: 5
- Койки экипажа: 10
- Топливные танки: 21,133.76 gal
- Пресная вода: 3,170.06 gal
- Конструктор корпуса: Floating Life - ZeroTredici Naval Designer
- Дизайнер интерьера: Floating Life - Satura Studio

Цена и заказ

Цена и наличие уточняются по запросу. Для обсуждения приобретения FL42 от CUSTOM (осмотр, подбор и оформление сделки) свяжитесь с Андреем Шестаковым и командой Shestakov Yacht Sales для конфиденциальной консультации.

Вопросы и ответы

В: Какого типа FL42? О: Это **моторная яхта**, разработанная как **экспедиционная яхта с стальным корпусом** и конфигурацией **полного водоизмещения**.

В: Каковы ее **скоростные** показатели? О: FL42 имеет **крейсерскую скорость** 12.5 уз (14.38 mph) и **максимальную скорость** 15 уз (17.26 mph).

В: Сколько человек можно разместить на борту? О: На судне предусмотрены **14 мест размещения**, **9 спальных мест** и **8 санузлов**; для **экипажа** выделены **5 кают** и **10 коек**.

В: Кто отвечает за **проектирование** и кто **строитель**? О: Судно строит CUSTOM; **корпус** разработан Floating Life — ZeroTredici Naval Designer, **интерьер** — Floating Life — Satura Studio.

В: Каковы запасы **топлива** и **пресной воды**? О: **Топливо**: 21,133.76 gal; **пресная вода**: 3,170.06 gal. За подробностями по наличию и опциям обращайтесь к Андрею Шестакову в Shestakov Yacht Sales.

Мнение владельцев

Потенциальные покупатели FL42 от CUSTOM отмечают, что проект

изначально ориентирован на дальние переходы и высокую мореходность. В материалах производителя судно позиционируют как водоизмещающую экспедиционную платформу с заявленным запасом хода порядка 5 000 морских миль — решение для реальных океанских переходов и продолжительных путешествий.

По планировкам и обитаемости пресс-релизы и брокерские описания акцентируют внимание на приватности владельца и удобстве размещения: полноширинный мастер-сьют, четыре гостевые каюты с индивидуальными санузлами (две с двуспальными койками и две с отдельными кроватями), просторный салон на главной палубе и обширный beach club с прямым выходом на нижнюю палубу. Внешние зоны отдыха представлены обходными палубами, лаунжем на сандеке и опциональными откидными балконами для мастер-сьюта, что формирует концепцию «владельческой палубы/“кондо” владельца».

Поскольку проект новый и выполняется по заказу с поставками в 2025 году, независимых ходовых отчетов, длительной сервисной статистики и многочисленных отзывов владельцев о FL42 пока практически нет. Заявленные крейсерские и максимальные скорости в основном встречаются в спецификациях и пресс-материалах. Отмечается также установка машинного отделения «под нижней палубой» в целях расширения гостевой области, что следует учитывать при планировании техобслуживания и доступа к оборудованию. Информация о схемах долевого владения и управляемых моделях присутствует в источниках, однако независимых расчетов эксплуатационных расходов и штатной комплектации экипажа для этой модели опубликовано немного.

Плюсы и минусы

- Заявленная дальность около 5 000 миль обеспечивает возможности для

океанских переходов и длительных экспедиций.

- Гибкие планировки с полноширинным мастер сьютом, четырьмя гостевыми каютами со своими санузлами и большим beach club подходят для семейных круизов и приема гостей.
- Доступны схемы долевого или управляемого владения для совместного использования и операционной поддержки.
- Независимые ходовые испытания и отзывы владельцев о FL42 пока практически отсутствуют.
- Показатели хода, включая крейсерскую и максимальную скорость, для этой модели широко не публикуются за пределами пресс материалов.
- Расположение машинного отделения «под нижней палубой» может усложнить доступ для сервисных работ и планирование обслуживания.

Сравнение с другими моделями

| Модель | Длина | Ширина | Осадка | Скорость (крейс./макс.) | Валовая вместимость |
|---------------------------------|-------------------|------------------|----------------------------------|-------------------------|---------------------|
| FL42 | 139' 0" (42.60 m) | 30' 0" (9.40 m) | 8' 10" (2.70 m) | 12.5 kn / 15 kn | 489 |
| 3 Masted Schooner | 167' 0" (50.90 m) | 32' 0" (9.75 m) | 30' 11" (9.42 m) – 59' 1" (18 m) | 9 kn | |
| 77ft Custom Norlin Cutter Sloop | 76' 0" (23.34 m) | 18' 0" (5.59 m) | 28' 12" (8.83 m) | 8 kn / 11 kn | |
| Floe Craft Afina 3950 | 39' 0" (11.89 m) | 11' 0" (3.35 m) | 5' 6" (1.67 m) – 9' 10" (3 m) | | 18500 |
| 51 Mini Super Yacht | 51' 0" (15.54 m) | 14' 0" (4.27 m) | 11' 6" (3.50 m) | 20 kn / 23 kn | |
| Benetti 105 | 106' 0" (32.50 m) | 19' 0" (5.97 m) | 8' 0" (2.44 m) | 12 kn / 16 kn | 109 |
| 170 Commercial Crew Boat | 170' 0" (51.82 m) | 30' 0" (9.14 m) | 21' 1" (6.42 m) | 22 kn / 24 kn | |
| Commercial LCU | 119' 0" (36.30 m) | 34' 0" (10.39 m) | 9' 0" (2.75 m) – 17' 3" (5.25 m) | | |

| | | | | | |
|---------------|------------------|-----------------|--------------|--|-----|
| PK50 | 164' 0" (50 m) | 28' 0" (8.61 m) | | | 487 |
| Sports Cat 44 | 44' 0" (13.41 m) | 14' 0" (4.27 m) | 9' 10" (3 m) | | |

СПЕЦИФИКАЦИИ

Длина:

139' 0" (42.60 m)

Макс. осадка:

8' 10" (2.70 m)

Крейсерская скорость:

12.5 kn / 14.38 mph

Водоизмещение:

489 Pounds

Запас топлива:

21133.76 Gallons

Спальных мест:

9

Каюты экипажа:

5

Материал корпуса:

Steel Yachts

Конфигурация корпуса:

Full Displacement

Интерьер:

Floating Life - Satura Studio

Двигатели:

2

Тип топлива:

Diesel

Ширина:

30' 0" (9.40 m)

Макс. скорость:

15 kn / 17.26 mph

Запас воды:

3170.06 Gallons

Санузлы всего:

8

Койки экипажа:

10

Материал палубы:

Steel

Проект корпуса:

Floating Life - ZeroTredici Naval Designer

Производитель:

CAT

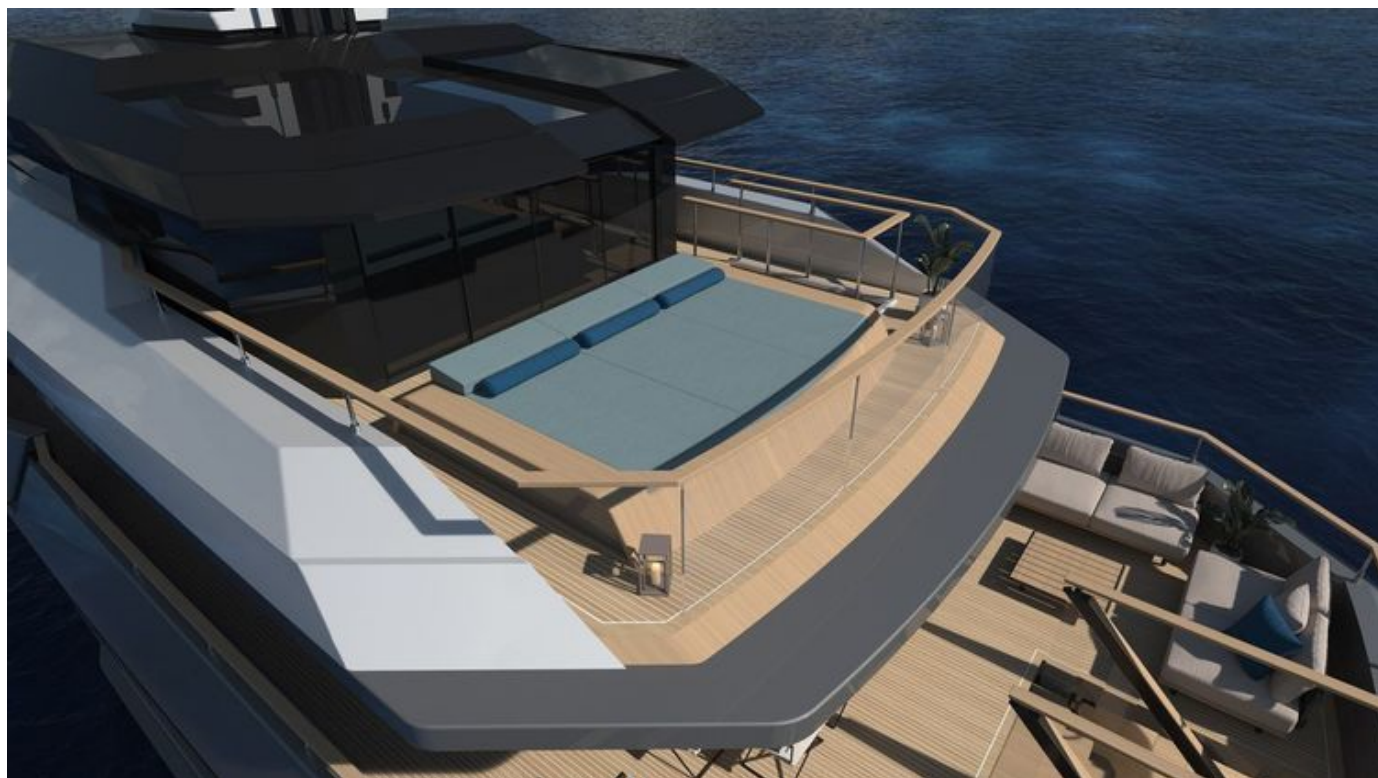
ГАЛЕРЕЯ











КОНТАКТЫ

Shestakov Yacht Sales — это брокерская компания, специализирующаяся на продаже и обслуживании яхт по всему миру. Компания предлагает услуги по покупке и продаже как новых, так и подержанных моторных яхт, парусных судов и роскошных супер и мега яхт. Они также предоставляют услуги по регистрации яхт, страхованию, техническому обслуживанию, подбору экипажа и организации чартеров в США, Канаде, Латинской Америке, Карибском бассейне, в Европе и на Багамах.

Основатель и ведущий брокер компании — Андрей Шестаков, лицензированный и сертифицированный специалист с обширным опытом в области морской инженерии и судостроения.

Компания имеет широкую сеть партнерств с крупными производителями яхт по всему миру и предоставляет услуги на нескольких языках, включая Русский, Украинский, Испанский и Английский. Офис компании расположен в Дания-Бич, штат Флорида, США.

Для получения дополнительной информации и просмотра доступных яхт вы можете посетить официальный сайт компании: <https://shestakovyachtsales.com/ru>

Контактная информация

Телефон: +1(954)274-4435 +7(918)465-66-44 **Email:** andrey@shestakovyachtsales.com

Адрес



1380 Weeping Willow Way, Hollywood,
Florida 33019