



SHESTAKOV

Yacht Sales

## FLYBRIDGE MOTORYACHT – CUSTOM



**Производитель:**

CUSTOM

**Модель:**

Flybridge MotorYacht

**Длина:**

91' 0" (27.76 m)

**Мин. осадка:**

8' 2" (2.50 m)

**Ширина:**

22' 0" (6.71 m)

**Крейсерская скорость:**

18 kn / 20.71 mph

**Макс. скорость:**

22 kn / 25.32 mph

**Запас воды:**

600 Gallons

**Запас топлива:**

1500 Gallons

**Спальных мест:**

7

**Санузлы всего:**

5

**Материал корпуса:**

Aluminum Yachts

Если вы хотите купить яхту **FLYBRIDGE MOTORYACHT – CUSTOM** или вам нужна помощь, позвоните +1(954)274-4435 или посетите [shestakovyachtsales.com](http://shestakovyachtsales.com)

# ОГЛАВЛЕНИЕ

---

<b>ОБЗОР .....</b>	<b>3</b>
<b>Выбор Flybridge MotorYacht .....</b>	<b>3</b>
<b>Особенности модели .....</b>	<b>3</b>
<b>Технические характеристики .....</b>	<b>4</b>
<b>Цена и заказ .....</b>	<b>4</b>
<b>Вопросы и ответы .....</b>	<b>5</b>
<b>Мнение владельцев .....</b>	<b>5</b>
<b>Плюсы и минусы .....</b>	<b>6</b>
<b>Сравнение с другими моделями .....</b>	<b>7</b>
<b>СПЕЦИФИКАЦИИ .....</b>	<b>8</b>
<b>ГАЛЕРЕЯ .....</b>	<b>9</b>
<b>КОНТАКТЫ .....</b>	<b>14</b>

## ОБЗОР

---

Flybridge MotorYacht от CUSTOM — это индивидуальная моторная яхта в расширенной категории моторных яхт с алюминиевым корпусом и палубой из алюминия. Под наблюдением Андрея Шестакова и коллектива Shestakov Yacht Sales данная 91 футовая яхта сочетает в себе рабочие характеристики 18–22 узла и размещение для семи человек.

## Выбор Flybridge MotorYacht

---

Если вы отдаёте предпочтение прочной металлической конструкции и предсказуемым ходовым качествам, то Flybridge MotorYacht представляется разумным выбором. Размеры — длина 91 фут (27,76 м), ширина 22 фута (6,71 м) и осадка 8,202 фута (2,5 м) — дают необходимую вместимость и мореходность для дальних переходов. Три дизельных двигателя Yanmar с внутрибортной установкой обеспечивают крейсерскую скорость порядка 18 уз (20,71 mph) и пик до 22 уз (25,32 mph). Как моторная яхта в сегменте моторных яхт, эта модель ориентирована на тех, кто ценит алюминиевую конструкцию и практичность запасов.

## Особенности модели

---

- Три двигателя Yanmar с внутрибортной установкой (всего 3) — надёжная тяга и эффективная эксплуатация
- Алюминиевый корпус и алюминиевая палуба — сочетание долговечности и сниженного веса
- Размеры: длина 91 фут (27,76 м), ширина 22 фута (6,71 м), осадка 8,202 фута (2,5 м)
- Крейсерская скорость 18 уз (20,71 mph); максимальная скорость 22 уз (25,32 mph)

- Размещение: спальных мест 7; санузлов 5 — комфортное распределение для владельца и гостей
- Запасы топлива 1 500 галлонов и воды 600 галлонов — автономность для продолжительных рейсов

## Технические характеристики

---

- Верфь: CUSTOM
- Модель: Flybridge MotorYacht
- Класс: моторная яхта | моторные яхты
- Корпус: алюминиевый корпус; Палуба: Алюминий
- Длина (LOA): 91 фут (27,76 м)
- Ширина: 22 фута (6,71 м)
- Осадка: 8,202 фута (2,5 м)
- Двигатели: 3 x Yanmar, внутрибортный, дизель
- Крейсерская скорость: 18 уз (20,71 mph)
- Максимальная скорость: 22 уз (25,32 mph)
- Спальных мест: 7
- Санузлов: 5
- Топливный запас: 1 500 гал
- Запас воды: 600 гал

## Цена и заказ

---

Для обсуждения стоимости, уточнения наличия и организации осмотра Flybridge MotorYacht от CUSTOM свяжитесь с Андреем Шестаковым в Shestakov Yacht Sales. Наша брокерская команда окажет содействие в детальной проверке спецификаций и подскажет дальнейшие шаги по приобретению яхты.

## Вопросы и ответы

---

- К какому типу и категории относится эта яхта? Flybridge MotorYacht является моторной яхтой в рамках категории моторных яхт с алюминиевым корпусом.
- Каковы скорости и силовая установка? Три двигателя **Yanmar**, **внутрибортная** установка, **дизель**; **крейсерская скорость** 18 уз (20,71 mph), **максимальная** 22 уз (25,32 mph).
- Каковы основные размеры корпуса? **Длина (LOA)** 91 фут (27,76 м), **ширина** 22 фута (6,71 м), **осадка** 8,202 фута (2,5 м).
- Сколько человек могут разместиться на борту? **Спальных мест 7** и **санузлов 5**, что обеспечивает удобство для экипажа и гостей.
- Каковы запасы и материалы конструкции? **Топливо** 1 500 гал, **вода** 600 гал. Корпус — алюминиевый корпус, палуба — Алюминий; построено CUSTOM.

## Мнение владельцев

---

Потенциальные владельцы, рассматривающие Flybridge MotorYacht от CUSTOM, в отзывах и описаниях брокеров видят судно, ориентированное на семейные круизы, длительное проживание на борту и даже коммерческую эксплуатацию. Пример 2009 года — «Island Soul» — подчёркивает объём интерьеров, близкий к более крупным судам: потолки выше 8 футов, четыре каюты и пять санузлов, просторный салон и модернизированный камбуз-остров.

На ходу тот же экземпляр демонстрирует крейсерскую скорость около 18 узлов и максимальную — до 22 узлов, что достигается за счёт трёх двигателей Yanmar 6SY STP в сочетании с водомётами Hamilton. После проведённого рефита брокеры отмечают ощущение «high-performance» и улучшенную управляемость на малых скоростях благодаря обновлённому

джойстику; одновременно владельцы на форумах предупреждают, что поведение у кастомных флайбриджей сильно зависит от конкретного корпуса и индивидуального проектного решения, поэтому окончательные выводы следует делать по результатам ходовых испытаний выбранного судна.

Владение требует продуманного сервисного подхода.

Документированные работы за 2018–2023 годы включают значительные механические и электронные обновления, капитальные операции с водомётами и апгрейд аппаратного и программного обеспечения джойстика; в объявлениях также упоминаются примерно 1 400 моточасов и наличие счёт-фактур по рефиту. Схема с тремя двигателями и водомётами предполагает более высокие эксплуатационные расходы и необходимость обращения к профильным специалистам, а уникальные системы кастомной постройки могут усложнить поиск комплектующих и последующие доработки по сравнению с серийными моделями.

## Плюсы и минусы

---

- Большие внутренние объёмы с потолками более 8 футов, 4 каютами и 5 санузлами делают яхту удобной для семьи и длительного проживания на борту.
- Подходит для чартерной эксплуатации, коротких выездов и приёмов гостей благодаря примерно 1 800 кв. футам кондиционируемых помещений и просторной кормовой зоне/месту для тендера.
- Заявленные около 18 узлов крейсером и до 22 узлов максимум, а также джойстик в сочетании с водомётами обеспечивают достойную манёвренность и динамику для судна такого размера.
- Наличие трёх двигателей и водомётов увеличивает сложность обслуживания и повышает текущие расходы.
- Индивидуальные технические решения кастомной постройки могут

затруднить поиск запчастей и проведение ретрофитов.

- Ходовые качества не универсальны и зависят от конкретного корпуса, поэтому критически важны ходовые испытания и тщательные осмотры перед покупкой.

## Сравнение с другими моделями

Модель	Длина	Ширина	Осадка	Скорость (крейс./макс.)	Валовая вместимость
Flybridge MotorYacht	91' 0" (27.76 m)	22' 0" (6.71 m)	8' 2" (2.50 m)	18 kn / 22 kn	
3 Masted Schooner	167' 0" (50.90 m)	32' 0" (9.75 m)	30' 11" (9.42 m) – 59' 1" (18 m)	9 kn	
77ft Custom Norlin Cutter Sloop	76' 0" (23.34 m)	18' 0" (5.59 m)	28' 12" (8.83 m)	8 kn / 11 kn	
Floe Craft Afina 3950	39' 0" (11.89 m)	11' 0" (3.35 m)	5' 6" (1.67 m) – 9' 10" (3 m)		18500
51 Mini Super Yacht	51' 0" (15.54 m)	14' 0" (4.27 m)	11' 6" (3.50 m)	20 kn / 23 kn	
Benetti 105	106' 0" (32.50 m)	19' 0" (5.97 m)	8' 0" (2.44 m)	12 kn / 16 kn	109
170 Commercial Crew Boat	170' 0" (51.82 m)	30' 0" (9.14 m)	21' 1" (6.42 m)	22 kn / 24 kn	
Commercial LCU	119' 0" (36.30 m)	34' 0" (10.39 m)	9' 0" (2.75 m) – 17' 3" (5.25 m)		
PK50	164' 0" (50 m)	28' 0" (8.61 m)			487
Sports Cat 44	44' 0" (13.41 m)	14' 0" (4.27 m)	9' 10" (3 m)		

# СПЕЦИФИКАЦИИ

**Длина:**

91' 0" (27.76 m)

**Ширина:**

22' 0" (6.71 m)

**Крейсерская скорость:**

18 kn / 20.71 mph

**Запас воды:**

600 Gallons

**Спальных мест:**

7

**Материал корпуса:**

Aluminum Yachts

**Двигатели:**

3

**Тип двигателя:**

Inboard

**Мин. осадка:**

8' 2" (2.50 m)

**Макс. скорость:**

22 kn / 25.32 mph

**Запас топлива:**

1500 Gallons

**Санузлы всего:**

5

**Материал палубы:**

Aluminum

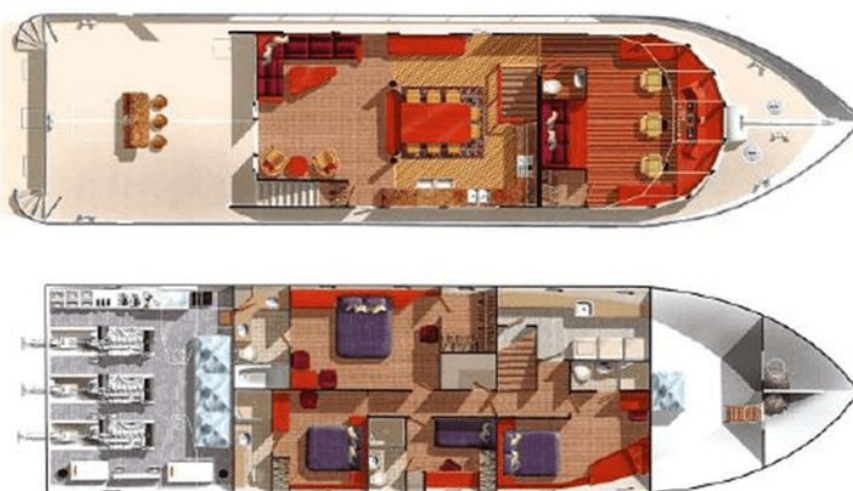
**Производитель:**

Yanmar

**Тип топлива:**

Diesel

# ГАЛЕРЕЯ











# КОНТАКТЫ

Shestakov Yacht Sales — это брокерская компания, специализирующаяся на продаже и обслуживании яхт по всему миру. Компания предлагает услуги по покупке и продаже как новых, так и подержанных моторных яхт, парусных судов и роскошных супер и мега яхт. Они также предоставляют услуги по регистрации яхт, страхованию, техническому обслуживанию, подбору экипажа и организации чартеров в США, Канаде, Латинской Америке, Карибском бассейне, в Европе и на Багамах.

Основатель и ведущий брокер компании — Андрей Шестаков, лицензированный и сертифицированный специалист с обширным опытом в области морской инженерии и судостроения.

Компания имеет широкую сеть партнерств с крупными производителями яхт по всему миру и предоставляет услуги на нескольких языках, включая Русский, Украинский, Испанский и Английский. Офис компании расположен в Дания-Бич, штат Флорида, США.

Для получения дополнительной информации и просмотра доступных яхт вы можете посетить официальный сайт компании: <https://shestakovyachtsales.com/ru>

## Контактная информация

**Телефон:** +1(954)274-4435 +7(918)465-66-44 **Email:** andrey@shestakovyachtsales.com

## Адрес



1380 Weeping Willow Way, Hollywood,  
Florida 33019