



SHESTAKOV

Yacht Sales

NAKODATE SHIPYARD – CUSTOM



Производитель:

CUSTOM

Модель:

Hakodate Shipyard

Длина:

196' 0" (60 m)

Ширина:

28' 0" (8.70 m)

Макс. осадка:

13' 9" (4.20 m)

Крейсерская скорость:

8 kn / 9.21 mph

Макс. скорость:

10 kn / 11.51 mph

Водоизмещение:

764 Pounds

Запас воды:

3698.41 Gallons

Запас топлива:

47550.97 Gallons

Материал корпуса:

Steel Yachts

Материал палубы:

Steel

ОГЛАВЛЕНИЕ

ОБЗОР	3
Выбор Nakodate Shipyard	3
Особенности модели	3
Технические характеристики	4
Цена и заказ	5
Вопросы и ответы	5
Мнение владельцев	6
Плюсы и минусы	7
Сравнение с другими моделями	7
СПЕЦИФИКАЦИИ	9
ГАЛЕРЕЯ	10
КОНТАКТЫ	15

ОБЗОР

Созданная для продолжительных переходов и автономных экспедиций, Nakodate Shipyard от CUSTOM — это уверенная в море моторная яхта экспедиционного класса со стальным корпусом и стальными палубами. Андрей Шестаков и команда Shestakov Yacht Sales предлагают судно, где сочетаются океанская выносливость и практическая автономность для длительных маршрутов.

Выбор Nakodate Shipyard

Выбирая Nakodate Shipyard, покупатель делает ставку на мореходность, запас прочности и грузоемкость. При длине 196 ft (60 m), ширине 28 ft (8.7 m) и максимальной осадке 13.78 ft (4.2 m) судно обладает валовой вместимостью 764 GT, что даёт значительный объём для оборудования, запасов и размещения до 14 гостей. Однодиапазонная дизельная установка Niigata с редуктором Inboard обеспечивает уверенное продвижение на маршруте: экономическая крейсерская скорость 8 kn (9.21 mph) и максимальная около 10 kn (11.51 mph). Топливный ресурс 47,550.97 gal и запас пресной воды 3,698.41 gal рассчитаны на длительные экспедиции. По вопросам осмотров и сопровождения сделки обращайтесь к Андрею Шестакову в Shestakov Yacht Sales.

Особенности модели

- Подлинная моторная яхта, спроектированная с акцентом на выполнение экспедиционных задач.
- Надёжная стальная конструкция со стальными палубами — для долговременной эксплуатации и упрощённого ухода.
- Силовая установка: 1 x Niigata, Inboard, Diesel — простая и проверенная

типология.

- Океанская обводная геометрия: 196 ft общей длины, 28 ft ширины, максимальная осадка 13.78 ft.
- 764 GT валовой вместимости даёт простор для размещения экипажа, оборудования и провизии; рассчитана на размещение до 14 человек.
- Большие запасы топлива и воды: 47,550.97 gal топлива и 3,698.41 gal пресной воды для длительных переходов.
- Экономичная эксплуатация при скоростях: 8 kn крейсерская и до 10 kn в максимуме.

Технические характеристики

- Верфь/строитель: CUSTOM
- Модель: Nakodate Shipyard
- Категория: моторная яхта; экспедиционная яхта
- Корпус: сталь
- Материал палубы: сталь
- Длина (LOA): 196 ft (60 m)
- Ширина (Beam): 28 ft (8.7 m)
- Осадка (max): 13.78 ft (4.2 m)
- Валовая вместимость: 764 GT
- Двигатели: 1 x Niigata, Inboard, Diesel
- Скорость (крейсерская): 8 kn (9.21 mph)
- Скорость (макс.): 10 kn (11.51 mph)
- Запас топлива: 47,550.97 gal
- Запас воды: 3,698.41 gal
- Размещение: до 14 человек

Цена и заказ

Стоимость и условия поставки Nakodate Shipyard предоставляются по запросу. Для прояснения спецификаций, согласования визита и полного сопровождения сделки обращайтесь к Андрею Шестакову в Shestakov Yacht Sales. Мы организуем показы, поможем с документами и разработаем тактику коммерческого предложения под ваши цели.

Вопросы и ответы

В: К какому типу относится Nakodate Shipyard? О: Это моторная яхта экспедиционного класса с стальным корпусом, спроектированная для приоритетов: **дальность**, **прочность** и **надёжность**.

В: Каковы основные размеры и объём? О: Длина 196 ft (60 m), ширина 28 ft (8.7 m), максимальная осадка 13.78 ft (4.2 m) и валовая вместимость 764 GT дают значительный внутренний объём для хранения оборудования и проживания.

В: Что по силовой установке и скорости? О: Единичная дизельная установка Niigata, установлена Inboard, обеспечивает крейсерскую скорость порядка **8 kn** (9.21 mph) и максимальную около **10 kn** (11.51 mph) — это сбалансировано для экономичного длительного хода.

В: Сколько человек размещается и какие запасы на борту? О: Размещение рассчитано на **до 14** человек; запасы топлива — 47,550.97 gal, запасы воды — 3,698.41 gal, что позволяет длительные автономные переходы.

В: Как организовать осмотр или покупку? О: Свяжитесь с **Андреем Шестаковым** в **Shestakov Yacht Sales** для записи на просмотр, получения консультации по документам и полномасштабной **брокерской поддержки** по Nakodate Shipyard.

Мнение владельцев

По данным объявлений и спецификаций, Nakodate Shipyard от CUSTOM позиционируется как эксплорер яхта с упором на дальний переход и прочную стальную платформу. В доступных материалах указывается силовая установка — одиночный дизель Niigata V12 мощностью примерно 1400 л.с., что укладывается в режим тихоходного водоизмещения: заявлена крейсерская скорость около 8 узлов и максимальная порядка 10 узлов. При этом публичных отзывов владельцев или детальных форумных отчётов о поведении судна в тяжёлых волновых условиях и реальной мореходности обнаружено немного; основная информация приходит из брокерских описаний и технических спецификаций.

Внутренняя планировка ориентирована на частные круизы с приёмом больших компаний: семь кают для 14 гостей и сервис гостиничного уровня при экипаже примерно в 18 человек. В описаниях подчёркивается владельческий рефит 2014 года с обновлением интерьеров и общественных зон. Как часто упоминаемые удобства — бассейн, несколько баров, кино лаунж, тренажёрный зал, сауна и кабинет для массажа — дают возможности для комфортного пребывания больших групп в длительных путешествиях.

С эксплуатационной точки зрения, одновинтовая конфигурация и 60 метровая стальная платформа предполагают серьёзные регламентные доковые работы, характерные для судов такого размера и конструкции. Доступность запчастей и сервисов для двигателей Niigata во многом зависит от региона эксплуатации; открытых обширных журналов обслуживания или списков повторяющихся неисправностей от владельцев в публичном доступе нет, поэтому расчёт опирается преимущественно на спецификации и документацию по проведённому

рефиту.

Плюсы и минусы

- Экспедиционная направленность с дальностью хода и надёжной стальной конструкцией.
- Семь кают на 14 гостей, рефит 2014 года и набор удобств (бассейн, бары, кино лаунж, тренажёрный зал, сауна) для больших компаний.
- Экипаж примерно 18 человек способен обеспечить сервис гостиничного уровня в длительных круизах.
- Невысокая крейсерская скорость около 8 узлов и ограничение максимума примерно до 10 узлов влияют на время переходов.
- Доступность запчастей и сервисного обслуживания Niigata V12 может варьироваться по регионам.
- Одновинтовая 60 метровая стальная платформа требует значительных доковых ресурсов и при этом в публичных источниках мало отзывов о реальной эксплуатации.

Сравнение с другими моделями

Модель	Длина	Ширина	Осадка	Скорость (крейс./макс.)	Валовая вместимость
Hakodate Shipyard	196' 0" (60 m)	28' 0" (8.70 m)	13' 9" (4.20 m)	8 kn / 10 kn	764
3 Masted Schooner	167' 0" (50.90 m)	32' 0" (9.75 m)	30' 11" (9.42 m) – 59' 1" (18 m)	9 kn	
77ft Custom Norlin Cutter Sloop	76' 0" (23.34 m)	18' 0" (5.59 m)	28' 12" (8.83 m)	8 kn / 11 kn	
Floe Craft Afina 3950	39' 0" (11.89 m)	11' 0" (3.35 m)	5' 6" (1.67 m) – 9' 10" (3 m)		18500
51 Mini Super Yacht	51' 0" (15.54 m)	14' 0" (4.27 m)	11' 6" (3.50 m)	20 kn / 23 kn	

Benetti 105	106' 0" (32.50 m)	19' 0" (5.97 m)	8' 0" (2.44 m)	12 kn / 16 kn	109
170 Commercial Crew Boat	170' 0" (51.82 m)	30' 0" (9.14 m)	21' 1" (6.42 m)	22 kn / 24 kn	
Commercial LCU	119' 0" (36.30 m)	34' 0" (10.39 m)	9' 0" (2.75 m) – 17' 3" (5.25 m)		
PK50	164' 0" (50 m)	28' 0" (8.61 m)			487
Sports Cat 44	44' 0" (13.41 m)	14' 0" (4.27 m)	9' 10" (3 m)		

СПЕЦИФИКАЦИИ

Длина:

196' 0" (60 m)

Макс. осадка:

13' 9" (4.20 m)

Крейсерская скорость:

8 kn / 9.21 mph

Водоизмещение:

764 Pounds

Запас топлива:

47550.97 Gallons

Материал корпуса:

Steel Yachts

Двигатели:

1

Тип двигателя:

Inboard

Ширина:

28' 0" (8.70 m)

Макс. скорость:

10 kn / 11.51 mph

Запас воды:

3698.41 Gallons

Материал палубы:

Steel

Производитель:

Niigata

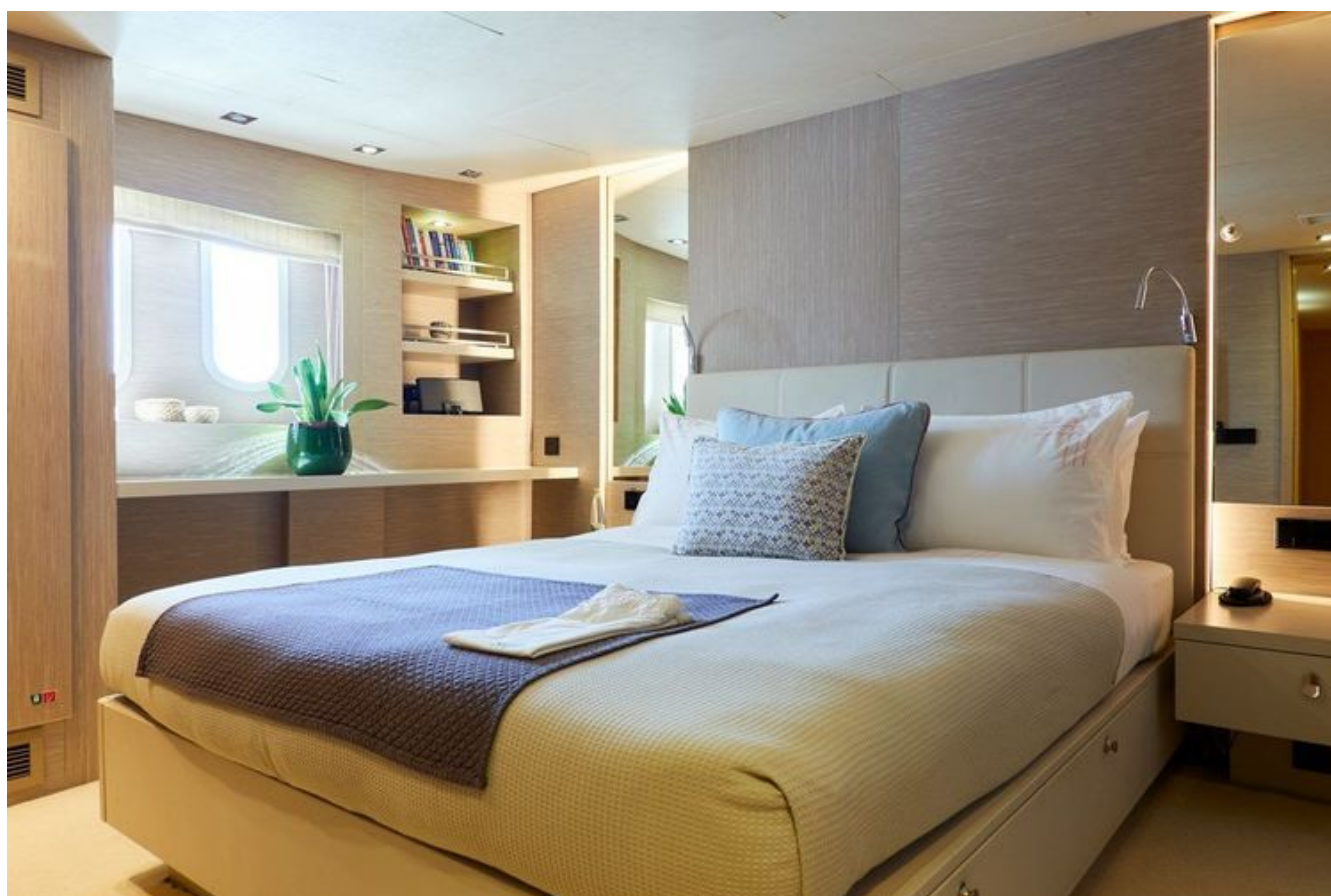
Тип топлива:

Diesel

ГАЛЕРЕЯ











КОНТАКТЫ

Shestakov Yacht Sales — это брокерская компания, специализирующаяся на продаже и обслуживании яхт по всему миру. Компания предлагает услуги по покупке и продаже как новых, так и подержанных моторных яхт, парусных судов и роскошных супер и мега яхт. Они также предоставляют услуги по регистрации яхт, страхованию, техническому обслуживанию, подбору экипажа и организации чартеров в США, Канаде, Латинской Америке, Карибском бассейне, в Европе и на Багамах.

Основатель и ведущий брокер компании — Андрей Шестаков, лицензированный и сертифицированный специалист с обширным опытом в области морской инженерии и судостроения.

Компания имеет широкую сеть партнерств с крупными производителями яхт по всему миру и предоставляет услуги на нескольких языках, включая Русский, Украинский, Испанский и Английский. Офис компании расположен в Дания-Бич, штат Флорида, США.

Для получения дополнительной информации и просмотра доступных яхт вы можете посетить официальный сайт компании: <https://shestakovyachtsales.com/ru>

Контактная информация

Телефон: +1(954)274-4435 +7(918)465-66-44 **Email:** andrey@shestakovyachtsales.com

Адрес



1380 Weeping Willow Way, Hollywood,
Florida 33019