



SHESTAKOV

Yacht Sales

DL-35 – DL YACHTS - DREAMLINE



Производитель:

DL YACHTS - DREAMLINE

Модель:

DL-35

Длина:

117' 0" (35.90 m)

Мин. осадка:

4' 11" (1.49 m)

Ширина:

24' 0" (7.47 m)

Макс. осадка:

7' 3" (2.20 m)

Крейсерская скорость:

12 kn / 13.81 mph

Макс. скорость:

22 kn / 25.32 mph

Водоизмещение:

207 Pounds

Запас воды:

581.18 Gallons

Запас топлива:

4490.92 Gallons

Спальных мест:

10

ОГЛАВЛЕНИЕ

ОБЗОР	3
Выбор DL-35	3
Особенности модели	3
Технические характеристики	4
Цена и заказ	5
Вопросы и ответы	5
Мнение владельцев	5
Плюсы и минусы	7
Сравнение с другими моделями	7
СПЕЦИФИКАЦИИ	8
ГАЛЕРЕЯ	9
КОНТАКТЫ	14

ОБЗОР

DL-35 от DL YACHTS - DREAMLINE — современная моторная яхта с корпусом из стеклопластика, спроектированная для комфортных переходов и эффектного приёма гостей на борту. Судно представлено в портфеле Shestakov Yacht Sales; вашим персональным брокером выступает Андрей Шестаков.

Выбор DL-35

DL-35 представляет собой привлекательную опцию в классе 117 футов для тех, кто ценит сбалансированное сочетание габаритов, полезного внутреннего пространства и мореходных качеств. При ширине 7,47 м и валовой вместимости 207 GT яхта предлагает значительные площади для размещения гостей и отдыха, обеспечивая экономичную работу на крейсерских 12 узлах и возможность разогнаться до 22 узлов при необходимости. Для удобства частной эксплуатации предусмотрены профессиональные помещения экипажа (3 каюты/6 коек), что гарантирует высокий сервис. Авторы концепции корпуса — Arrabito Naval Architects, а интерьеры разработаны Team4Design, что формирует современный и уверенный образ судна, пригодный для дальних переходов.

Особенности модели

- Пара внутрибортных дизельных двигателей MTU обеспечивает надёжную тягу: оптимальная крейсерская скорость — 12 узлов, а пиковая — 22 узла.
- Оптимальное использование объёма в 207 GT: размещение до 10 гостей (10 спальных мест), 5 санузлов, а также отдельные помещения экипажа (3 каюты/6 коек).

- Корпус изготовлен из стеклопластика в конфигурации монохулл, палуба выполнена из GRP — сочетание прочности, приемлемой массы и простоты в обслуживании.
- Продуманная детализация от Team4Design и тщательно рассчитанная форма корпуса от Arrabito Naval Architects повышают комфорт при движении.
- Значительные запасы топлива (примерно 4 490,92 гал) и воды (581,18 гал) позволяют планировать длительные автономные переходы.

Технические характеристики

- Модель: DL-35
- Строитель: DL YACHTS - DREAMLINE
- Тип: моторная яхта
- Материал корпуса: стеклопластик
- Материал палубы: GRP
- Конфигурация корпуса: Monohull
- Архитектор корпуса: Arrabito Naval Architects
- Дизайн интерьеров: Team4Design
- Длина габаритная (LOA): 117 фт (35,9 м)
- Ширина: 24 фт (7,47 м)
- Осадка (мин/макс): 4,888 фт (1,49 м) / 7,218 фт (2,2 м)
- Валовая вместимость: 207 GT
- Двигатели: 2 x MTU, Inboard, Diesel
- Крейсерская скорость: 12 уз (13,81 миль/ч)
- Максимальная скорость: 22 уз (25,32 миль/ч)
- Гости/коек: до 10 / 10
- Санузлов: 5
- Экипаж: 3 каюты / 6 коек
- Запас топлива: 4 490,92 гал

- Запас пресной воды: 581,18 гал

Цена и заказ

По вопросам стоимости, наличия и детальных спецификаций DL-35 от DL YACHTS - DREAMLINE просим обращаться в Shestakov Yacht Sales. Брокер Андрей Шестаков сопровождает процесс выбора конфигурации, согласования сроков производства и условий покупки с учётом ваших предпочтений.

Вопросы и ответы

В: Каковы ходовые показатели DL-35? О: **Крейсерская скорость** — 12 узла (13,81 миль/ч), **максимальная скорость** — 22 узла (25,32 миль/ч).

В: Сколько гостей и экипажа вмещает DL-35? О: **Размещение гостей** — до 10 (10 спальных мест), **санузлов** — 5; **экипаж** — 3 каюты/6 коек.

В: Как выполнены корпус и палуба? О: Корпус — из стеклопластика в конфигурации **monohull**, палуба — **GRP**.

В: Кто отвечал за проектирование? О: **Архитектура корпуса** — Arrabito Naval Architects; **интерьеры** — Team4Design.

В: Какие двигатели и запасы на борту? О: Установлены **2 x MTU (внутрибортные дизели)**; **топливо** — 4 490,92 гал, **пресная вода** — 581,18 гал. Для дополнительной консультации свяжитесь с Андреем Шестаковым в Shestakov Yacht Sales.

Мнение владельцев

Судя по опубликованным спецификациям и материалам брокера, DL-35 от

DL YACHTS - DREAMLINE одинаково подходит как для чартерной деятельности, так и для личного пользования. Планировка делает акцент на просторных общественных зонах и конфиденциальности владельца: большой сандек с барной зоной, обеденной зоной, шезлонгами и джакузи под раздвижным хардтопом, откидной балкон на главной палубе и широкий кокпит создают впечатление открытости; мастер каюта, расположенная во всю ширину корпуса на главной палубе, обеспечивает панорамный (~180°) обзор и прямой выход наружу. Пятикаютная компоновка для 10 гостей с возможностью индивидуальной отделки подчёркивает люксовую и настраиваемую концепцию.

При движении производитель отмечает преимущества формы корпуса Arrabito с «laminar / waveless» — снижение топливного расхода и улучшение мореходных качеств; также подчёркиваются низкие уровни шума и вибраций, а опция гибридной установки Siemens/E Power рассчитана на максимально тихую работу. Опубликованные эксплуатационные параметры включают максимальную скорость около 22 узлов, экономичный ход 10–12 узлов и запас хода порядка 1 800 миль при движении около 10 узлов, что делает яхту пригодной для длительных переходов и айленд хоппинга.

При обслуживании стоит учитывать комплексность оборудования: стандартные MTU 12V2000 (с опцией 16V2000) и возможная гибридная система потребуют специализированного сервисного сопровождения. Наличие двойных фильтров Racor, генераторных установок, стабилизаторов на нулевой скорости, мощной климатической системы и опреснителя предполагает регулярный расход запчастей и плановые технические работы; при этом публичных длительных отзывов владельцев о DL 35 пока не много — судно относительно новое и корпуса в открытом доступе встречаются редко.

Плюсы и минусы

- Проверенная платформа, подходящая для чартерной эксплуатации и частного пользования, с большими открытыми зонами и джакузи на сандеке.
- Запас хода около 1 800 миль при ~10 узлах позволяет планировать дальние переходы.
- Мастер каюта во всю ширину корпуса на главной палубе с панорамным обзором ~180° и прямым выходом на палубу.
- Заявления о низком уровне шума/вибраций и улучшенной мореходности в значительной степени базируются на материалах производителя; независимых долгосрочных данных немного.
- Двигатели MTU и опциональная гибридная установка увеличивают сложность технического обслуживания и требуют квалифицированного сервиса.
- Модель выпускается ограниченным тиражом, поэтому публичных сведений о долгосрочной эксплуатации пока недостаточно.

Сравнение с другими моделями

Модель	Длина	Ширина	Осадка	Скорость (крейс./ макс.)	Валовая вместимость
DL-35	117' 0" (35.90 м)	24' 0" (7.47 м)	4' 11" (1.49 м) – 7' 3" (2.20 м)	12 kn / 22 kn	207
DL 28	92' 0" (28.02 м)	22' 0" (6.86 м)	6' 3" (1.90 м)	10 kn	
Dreamline 26M	86' 0" (26.31 м)	22' 0" (6.88 м)	21' 4" (6.50 м) – 22' 12" (7 м)	18 kn / 23 kn	145
N/A	98' 0" (30 м)	23' 0" (7.20 м)	7' 3" (2.20 м)	17 kn / 28 kn	178
Dreamline 26	85' 0" (26 м)	21' 0" (6.65 м)	9' 3" (2.83 м)	17 kn / 24 kn	145

СПЕЦИФИКАЦИИ

Длина:

117' 0" (35.90 m)

Ширина:

24' 0" (7.47 m)

Крейсерская скорость:

12 kn / 13.81 mph

Водоизмещение:

207 Pounds

Запас топлива:

4490.92 Gallons

Спальных мест:

10

Каюты экипажа:

3

Материал корпуса:

Fiberglass and Plastic Yachts

Конфигурация корпуса:

Monohull

Интерьер:

Team4Design

Двигатели:

2

Тип двигателя:

Inboard

Мин. осадка:

4' 11" (1.49 m)

Макс. осадка:

7' 3" (2.20 m)

Макс. скорость:

22 kn / 25.32 mph

Запас воды:

581.18 Gallons

Санузлы всего:

5

Койки экипажа:

6

Материал палубы:

GRP

Проект корпуса:

Arrabito Naval Architects

Производитель:

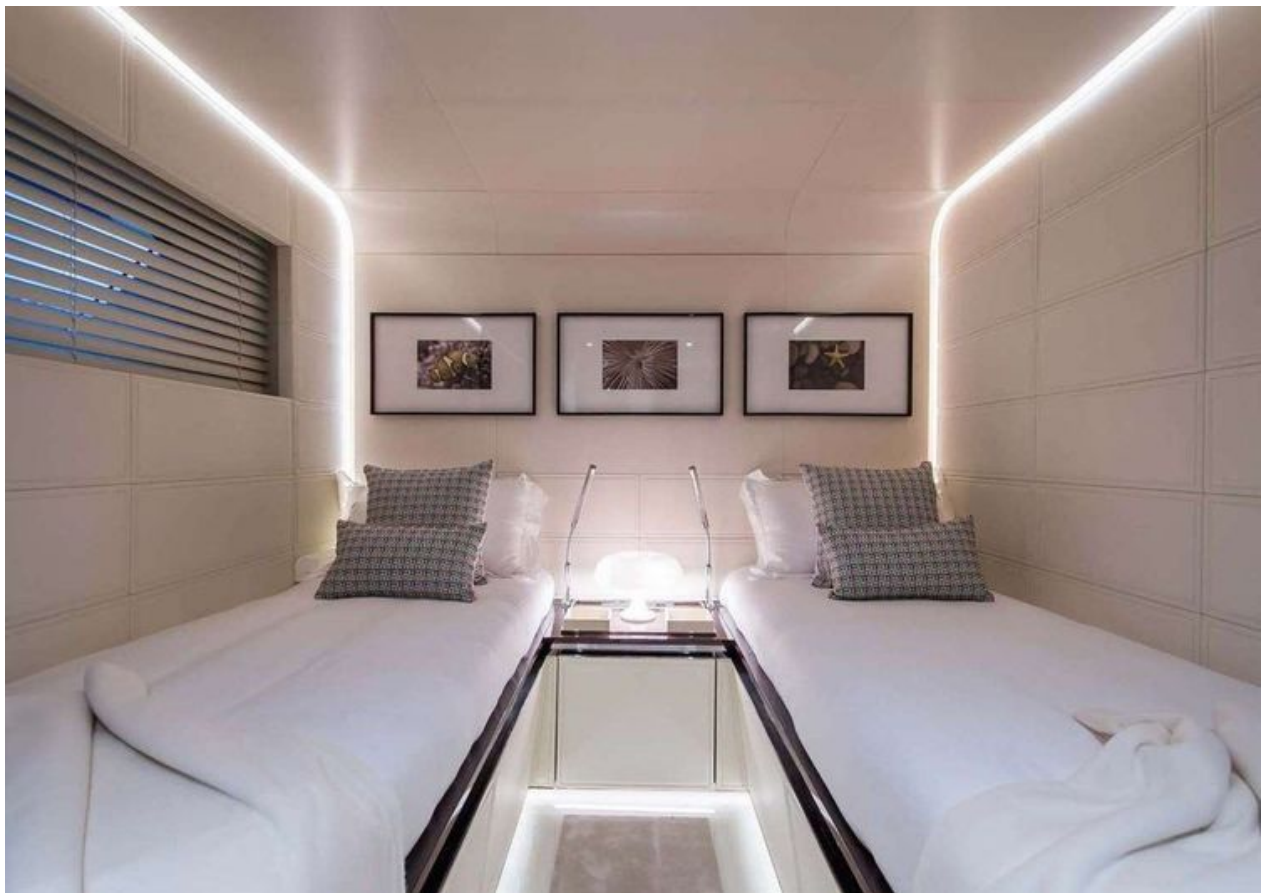
MTU

Тип топлива:

Diesel

ГАЛЕРЕЯ











КОНТАКТЫ

Shestakov Yacht Sales — это брокерская компания, специализирующаяся на продаже и обслуживании яхт по всему миру. Компания предлагает услуги по покупке и продаже как новых, так и подержанных моторных яхт, парусных судов и роскошных супер и мега яхт. Они также предоставляют услуги по регистрации яхт, страхованию, техническому обслуживанию, подбору экипажа и организации чартеров в США, Канаде, Латинской Америке, Карибском бассейне, в Европе и на Багамах.

Основатель и ведущий брокер компании — Андрей Шестаков, лицензированный и сертифицированный специалист с обширным опытом в области морской инженерии и судостроения.

Компания имеет широкую сеть партнерств с крупными производителями яхт по всему миру и предоставляет услуги на нескольких языках, включая Русский, Украинский, Испанский и Английский. Офис компании расположен в Дания-Бич, штат Флорида, США.

Для получения дополнительной информации и просмотра доступных яхт вы можете посетить официальный сайт компании: <https://shestakovyachtsales.com/ru>

Контактная информация

Телефон: +1(954)274-4435 +7(918)465-66-44 **Email:** andrey@shestakovyachtsales.com

Адрес



1380 Weeping Willow Way, Hollywood,
Florida 33019