



SHESTAKOV

Yacht Sales

## GLOBAL 500 HYBRID – DYNAMIQ



**Производитель:**

Dynamiq

**Модель:**

Global 500 Hybrid

**Длина:**

164' 0" (50 m)

**Мин. осадка:**

7' 3" (2.20 m)

**Ширина:**

30' 0" (9.30 m)

**Макс. осадка:**

7' 3" (2.20 m)

**Крейсерская скорость:**

10 kn / 11.51 mph

**Макс. скорость:**

16 kn / 18.41 mph

**Водоизмещение:**

499 Pounds

**Запас воды:**

4226.75 Gallons

**Запас топлива:**

11887.74 Gallons

**Санузлы всего:**

9

Если вы хотите купить яхту **GLOBAL 500 HYBRID – Dynamiq** или вам нужна помощь, позвоните +1(954)274-4435 или посетите [shestakovyachtsales.com](http://shestakovyachtsales.com)

# ОГЛАВЛЕНИЕ

---

<b>ОБЗОР .....</b>	<b>3</b>
<b>Выбор Global 500 Hybrid .....</b>	<b>3</b>
<b>Особенности модели .....</b>	<b>3</b>
<b>Технические характеристики .....</b>	<b>4</b>
<b>Цена и заказ .....</b>	<b>5</b>
<b>Вопросы и ответы .....</b>	<b>5</b>
<b>Мнение владельцев .....</b>	<b>5</b>
<b>Плюсы и минусы .....</b>	<b>7</b>
<b>Сравнение с другими моделями .....</b>	<b>7</b>
<b>СПЕЦИФИКАЦИИ .....</b>	<b>9</b>
<b>ГАЛЕРЕЯ .....</b>	<b>10</b>
<b>КОНТАКТЫ .....</b>	<b>15</b>

## ОБЗОР

---

Global 500 Hybrid от Dynamiq — это моторная яхта с алюминиевым корпусом. Длина — 164 фт (50 м), ширина — 30 фт (9.3 м), осадка — 7.218 фт (2.2 м); валовая вместимость составляет 499 GT. Крейсерская скорость держится на уровне 10 узлов (11.51 mph), максимальная — до 16 узлов (18.41 mph). По вопросам наличия и деталей эксплуатации обращайтесь к Андрею Шестакову в Shestakov Yacht Sales.

## Выбор Global 500 Hybrid

---

Если вам нужна современная моторная яхта, способная обеспечить комфорт в длительных переходах и при этом работать эффективно, присмотритесь к Global 500 Hybrid. За движение отвечают четыре дизельных двигателя MAN, расположенные внутри корпуса, а обводы Round Bilged Displacement от Van Oossanen NA гарантируют спокойный и ровный ход. Интерьер разрабатывался командой Dynamiq; объем 499 GT вместе с рациональными запасами топлива и воды делает судно пригодным для длительной автономной эксплуатации. Свяжитесь с Андреем Шестаковым в Shestakov Yacht Sales для согласования желаемой комплектации и сроков строительства или поставки.

## Особенности модели

---

- Морские пропорции: 164 фт (50 м) длины, 30 фт (9.3 м) ширины и осадка 7.218 фт (2.2 м)
- Энергоэффективность: крейсерская скорость 10 узлов и пиковая 16 узлов (11.51 / 18.41 mph)
- Силовая схема: четыре двигателя MAN, тип — Inboard, топливо — Diesel
- Испытанная архитектура корпуса: Round Bilged Displacement,

разработанная Van Oossanen NA

- Конструкция: алюминиевый корпус и алюминиевая палуба
- Интерьерные решения от Dynamiq; размещение рассчитано на 12 гостей и 9 санузлов (heads)
- Экипаж: 5 кают для персонала и значительные топливные/водные запасы для дальних переходов

## Технические характеристики

---

- Тип: моторная яхта
- Строитель: Dynamiq
- Модель: Global 500 Hybrid
- Длина (LOA): 164 фт (50 м)
- Ширина: 30 фт (9.3 м)
- Осадка (мин/макс): 7.218 фт (2.2 м) / 7.218 фт (2.2 м)
- Валовая вместимость: 499 GT
- Материал корпуса: алюминий
- Материал палубы: Алюминий
- Архитектура корпуса: Round Bilged Displacement
- Конструктор корпуса: Van Oossanen NA
- Дизайнер интерьеров: Dynamiq
- Двигатели: 4 x MAN, Inboard, Diesel
- Крейсерская скорость: 10 уз (11.51 mph)
- Максимальная скорость: 16 уз (18.41 mph)
- Размещение гостей: 12
- Санузлы (heads): 9
- Кают для экипажа: 5
- Запас топлива: 11,887.74 гал
- Запас воды: 4,226.75 гал

## Цена и заказ

---

Уточнить цену, перечень доступных опций и сроки поставки Global 500 Hybrid вы можете, связавшись с Андреем Шестаковым в Shestakov Yacht Sales. Мы сопроводим вас на всех этапах — от выбора спецификации до окончательной настройки и приёма судна.

## Вопросы и ответы

---

Q: Каковы основные размеры Global 500 Hybrid? A: **Длина (LOA)** — 164 фт (50 м), **Ширина** — 30 фт (9.3 м), **Осадка** — 7.218 фт (2.2 м).

Q: Какова скорость яхты? A: **Крейсерская скорость** — 10 узлов (11.51 mph), **Максимальная скорость** — 16 узлов (18.41 mph).

Q: Какая силовая установка установлена? A: На Global 500 Hybrid применены **четыре** двигателя MAN (установка — **Inboard**, тип топлива — **Diesel**). Производитель силовой части — **MAN**.

Q: Сколько гостей и как организован экипаж? A: **Гости**: до 12 человек, **Санузлы (heads)**: 9. **Кают для экипажа**: 5 — конфигурация предназначена для профессиональной эксплуатации.

Q: Какой материал корпуса и кто авторы проекта? A: Корпус — алюминиевый с обводами **Round Bilged Displacement**. **Конструкторы** корпуса — Van Oossanen NA; интерьеры разработаны Dynamiq. Модель сочетает эффективность инженерной геометрии и комфортный уровень внутренней отделки.

## Мнение владельцев

---

Global 500 Hybrid от Dynamiq предпочитают те, кто планирует

действительно дальние и экспедиционные переходы. На практике судно позиционируется для экономичных переходов: типичная скорость держится около 10 узлов при ресурсоёмких пробегах, с возможностью разгона до примерно 16 узлов — идеальный вариант для тех, кто ценит неспешные маршруты. Модель также удобна для семейных многонедельных круизов как в варианте owner operated, так и с профессиональным экипажем; на брокерском рынке яхта встречается в частных руках с опцией эпизодического чартера.

При движении на открытой воде опрокинутое внимание уделяется мореходности и комфорту на дальних переходах: в тексте встречается упоминание стального корпуса с алюминиевой надстройкой и эксплорер обводов, что подчёркивает ориентацию на океанские рубежи. Гибридная силовая схема и усиленная шумоизоляция создают довольно тихий и экономичный режим при низких оборотах двигателя. В мастер каюте реализованы два стационарных балкона с приватным выходом на свежий воздух; большие внутренние объёмы и вариативные гостевые планировки ориентированы на длительное проживание, а детальная проработка акустики усиливает фокус на развлечениях и уюте.

Владение такой яхтой влечёт за собой учёт сложной технической части. Гибридная система включает высоковольтные аккумуляторы и сопутствующие электрические компоненты, требующие специализированного обслуживания и сервиса, а стальная конструкция подразумевает регулярную антикоррозионную обработку и верфные работы. По документам это полноценная машиностроительная система и уровень технической сложности, характерный для 50 метровых эксплореров, поэтому без привлечения профессионального экипажа и верфи эксплуатация будет дороже и сложнее, чем на меньших моторных яхтах. Публичных долгосрочных отзывов именно о Global 500 Hybrid пока немного.

## Плюсы и минусы

- Тихий и экономичный режим хода благодаря гибридной установке и усиленной шумоизоляции; оптимален при низких оборотах.
- Конструкция со стальным корпусом, алюминиевой надстройкой и эксплорер обводами рассчитана на высокую мореходность на дальних переходах.
- В мастер каюте предусмотрены два стационарных балкона с приватным выходом на открытый воздух.
- Ориентация на невысокие скорости — около 10 узлов крейсером и порядка 16 узлов максимум — не удовлетворит тех, кто предпочитает быстрые переходы.
- Высоковольтная гибридная система требует специализированного технического обслуживания и продуманного планирования сервиса.
- Стальная конструкция и сложность систем крупного судна предполагают регулярные верфенные работы и повышенные эксплуатационные расходы с участием профессионального экипажа.

## Сравнение с другими моделями

Модель	Длина	Ширина	Осадка	Скорость (крейс./ макс.)	Валовая вместимость
GTT 135	134' 0" (41 m)	26' 0" (8.20 m)	5' 11" (1.80 m)	19 kn / 21 kn	299
Global 450	149' 0" (45.50 m)	29' 0" (9 m)	8' 2" (2.50 m)	12 kn / 16 kn	475
Gran Turismo Transatlantic 165	164' 0" (50 m)	29' 0" (9 m)	6' 7" (2 m)	12 kn / 16 kn	450
Global 500 Hybrid	164' 0" (50 m)	30' 0" (9.30 m)	7' 3" (2.20 m)	10 kn / 16 kn	499
GTT 115	116' 0" (35.50 m)	25' 0" (7.80 m)	5' 9" (1.75 m)	10 kn / 23 kn	230

---

Global 550	182' 0" (55.70 m)	29' 0" (9 m)	7' 3" (2.20 m)	10 kn / 16 kn	
GTT 165	164' 0" (50 m)	29' 0" (9 m)	6' 7" (2 m)	10 kn / 16 kn	450
GTT 170	164' 0" (50 m)	29' 0" (9 m)	6' 7" (2 m)	10 kn / 19 kn	475

# СПЕЦИФИКАЦИИ

**Длина:**

164' 0" (50 m)

**Ширина:**

30' 0" (9.30 m)

**Крейсерская скорость:**

10 kn / 11.51 mph

**Водоизмещение:**

499 Pounds

**Запас топлива:**

11887.74 Gallons

**Санузлы всего:**

9

**Материал корпуса:**

Aluminum Yachts

**Конфигурация корпуса:**

Round Bilged Displacement

**Интерьер:**

Dynamiq

**Двигатели:**

4

**Тип двигателя:**

Inboard

**Мин. осадка:**

7' 3" (2.20 m)

**Макс. осадка:**

7' 3" (2.20 m)

**Макс. скорость:**

16 kn / 18.41 mph

**Запас воды:**

4226.75 Gallons

**Каюты экипажа:**

5

**Материал палубы:**

Aluminum

**Проект корпуса:**

Van Oossanen NA

**Производитель:**

MAN

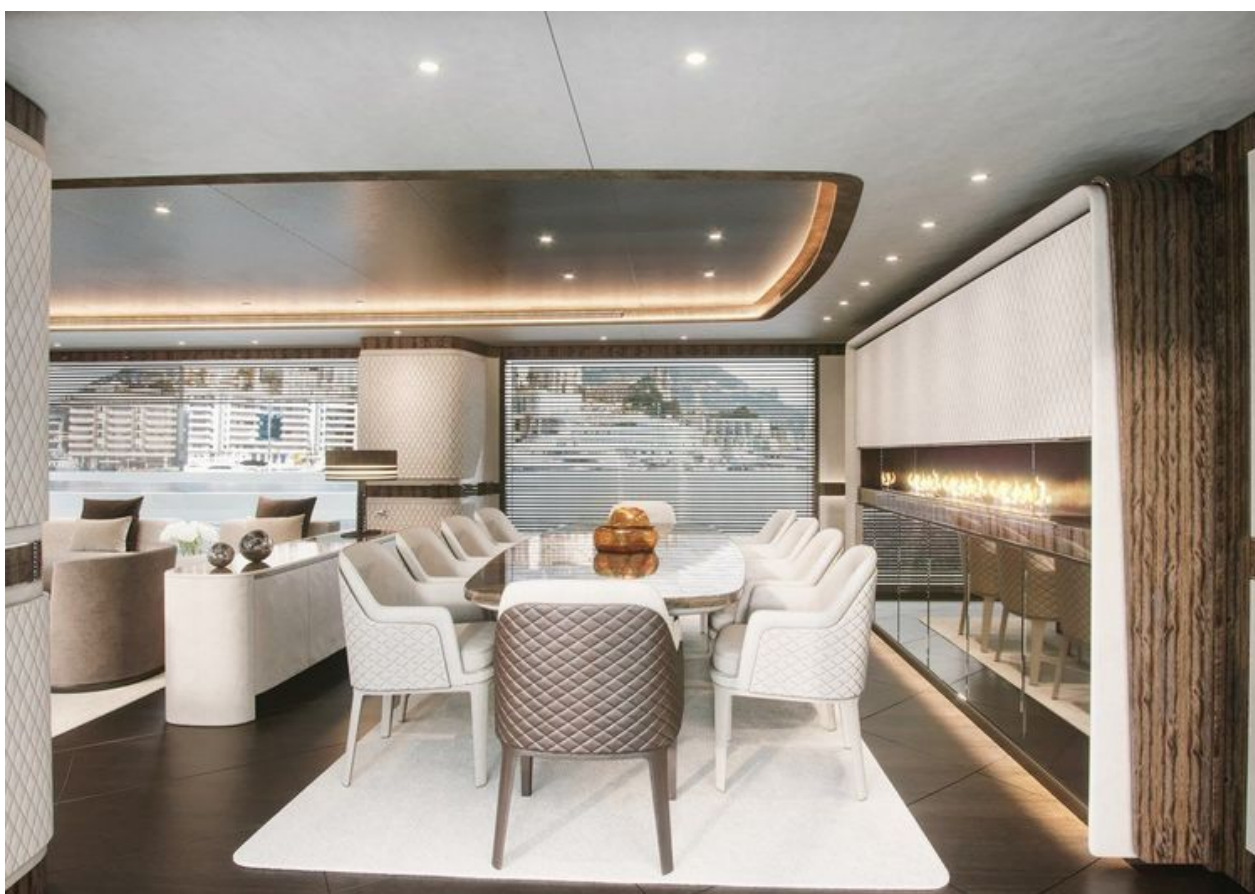
**Тип топлива:**

Diesel

# ГАЛЕРЕЯ











## КОНТАКТЫ

Shestakov Yacht Sales — это брокерская компания, специализирующаяся на продаже и обслуживании яхт по всему миру. Компания предлагает услуги по покупке и продаже как новых, так и подержанных моторных яхт, парусных судов и роскошных супер и мега яхт. Они также предоставляют услуги по регистрации яхт, страхованию, техническому обслуживанию, подбору экипажа и организации чартеров в США, Канаде, Латинской Америке, Карибском бассейне, в Европе и на Багамах.

Основатель и ведущий брокер компании — Андрей Шестаков, лицензированный и сертифицированный специалист с обширным опытом в области морской инженерии и судостроения.

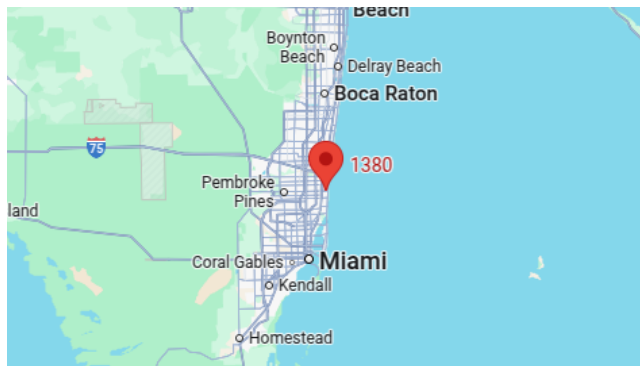
Компания имеет широкую сеть партнерств с крупными производителями яхт по всему миру и предоставляет услуги на нескольких языках, включая Русский, Украинский, Испанский и Английский. Офис компании расположен в Дания-Бич, штат Флорида, США.

Для получения дополнительной информации и просмотра доступных яхт вы можете посетить официальный сайт компании: <https://shestakovyachtsales.com/ru>

## Контактная информация

**Телефон:** +1(954)274-4435 +7(918)465-66-44 **Email:** [andrey@shestakovyachtsales.com](mailto:andrey@shestakovyachtsales.com)

## Адрес



1380 Weeping Willow Way, Hollywood,  
Florida 33019