



SHESTAKOV

Yacht Sales

# 120 SWATH – EASTERN SHIPBUILDING GROUP



**Производитель:**

EASTERN SHIPBUILDING GROUP

**Модель:**

120 Swath

**Длина:**

120' 0" (36.58 m)

**Мин. осадка:**

32' 10" (10 m)

**Ширина:**

44' 0" (13.41 m)

**Макс. осадка:**

42' 8" (13 m)

**Крейсерская скорость:**

25 kn / 28.77 mph

**Макс. скорость:**

30 kn / 34.52 mph

**Запас топлива:**

17483 Gallons

**Спальных мест:**

6

**Санузлы всего:**

2

**Материал корпуса:**

Aluminum Yachts

Если вы хотите купить яхту **120 SWATH – EASTERN SHIPBUILDING GROUP** или вам нужна помощь, позвоните +1(954)274-4435 или посетите [shestakovyachtsales.com](http://shestakovyachtsales.com)

# ОГЛАВЛЕНИЕ

---

<b>ОБЗОР .....</b>	<b>3</b>
<b>Выбор 120 Swath .....</b>	<b>3</b>
<b>Особенности модели .....</b>	<b>3</b>
<b>Технические характеристики .....</b>	<b>4</b>
<b>Цена и заказ .....</b>	<b>4</b>
<b>Вопросы и ответы .....</b>	<b>5</b>
<b>Мнение владельцев .....</b>	<b>5</b>
<b>Плюсы и минусы .....</b>	<b>6</b>
<b>Сравнение с другими моделями .....</b>	<b>7</b>
<b>СПЕЦИФИКАЦИИ .....</b>	<b>8</b>
<b>ГАЛЕРЕЯ .....</b>	<b>9</b>
<b>КОНТАКТЫ .....</b>	<b>14</b>

## ОБЗОР

---

120 Swath от EASTERN SHIPBUILDING GROUP — это моторная яхта в сегменте моторных яхт, спроектированная с корпусом класса алюминиевых корпусов. Команда Shestakov Yacht Sales и брокер Андрей Шестаков готовы помочь с подбором конфигурации и организовать покупку в соответствии с вашими требованиями.

## Выбор 120 Swath

---

При рассмотрении 120 Swath сопоставьте предполагаемые маршруты и задачи судна с её габаритами и эксплуатационными характеристиками. Общая длина 120 фт (36,58 м) и значительная ширина 44 фт (13,41 м) дают объемные интерьеры и просторные палубные зоны. Осадка в пределах примерно 32,808–42,651 фт (10–13 м) накладывает ограничения на выбор марин и стоянок и требует предварительной проверки акватории. Походные показатели: крейсерская скорость около 25 уз и пик до 30 уз (28,77 и 34,52 mph). Судно оснащено двумя дизельными установками Inboard, установленными на валы. Планировка рассчитана на размещение 6 человек и включает 2 санузла. Свяжитесь с Shestakov Yacht Sales для сопоставления этих параметров с вашими задачами эксплуатации.

## Особенности модели

---

- Длина 120 фт (36,58 м) и ширина 44 фт (13,41 м) обеспечивают внушительный внутренний объём
- Осадка порядка 32,808–42,651 фт (10–13 м), что сказывается на выборе стоянок и операциях в доках
- Характеристики хода: крейсерская — 25 уз, максимальная — 30 уз (28,77

и 34,52 mph)

- Силовая установка: 2 дизельных Inboard двигателя производства Alli
- Топливный бак объемом 17 483 галлонов для дальних переходов
- Размещение: рассчитано на 6 спальных мест и включает 2 санузла
- Конструкция: корпус — класс алюминиевых корпусов; палуба выполнена из алюминия
- Судно построено верфью EASTERN SHIPBUILDING GROUP

## Технические характеристики

---

- Длина (LOA): 120 фт (36,58 м)
- Ширина: 44 фт (13,41 м)
- Осадка: ориентировочно 32,808–42,651 фт (10–13 м)
- Скорость: крейсерская — 25 уз (28,77 mph), максимальная — 30 уз (34,52 mph)
- Двигатели: 2 x Alli, Inboard, Diesel
- Запас топлива: 17 483 гал
- Количество спальных мест: 6
- Количество санузлов: 2
- Материал палубы: алюминий
- Категория корпуса: алюминиевых корпусов

## Цена и заказ

---

Стоимость, сроки поставки и коммерческие условия для 120 Swath доступны по запросу. Пишите Андрею Шестакову и команде Shestakov Yacht Sales, чтобы узнать о наличии, доступных вариантах комплектации и организовать дальнейшие шаги по покупке.

## Вопросы и ответы

---

- В: Какова скорость 120 Swath? О: **Крейсерская скорость** — 25 уз (28,77 mph), **максимальная скорость** — 30 уз (34,52 mph).
- В: Сколько человек могут разместиться и сколько санузлов на борту? О: Судно рассчитано на **6 спальных мест** и оснащено **2 санузлами** .
- В: Какие двигатели установлены? О: На борту установлены **2 дизельных** двигателя **Inboard** от производителя **Alli** .
- В: Каковы основные размеры и осадка? О: **Длина (LOA)** — 120 фт (36,58 м), **ширина** — 44 фт (13,41 м), **осадка** — приблизительно 32,808–42,651 фт (10–13 м).
- В: Как заказать или организовать осмотр? О: Свяжитесь с Андреем Шестаковым из Shestakov Yacht Sales для обсуждения этой моторной яхты, подтверждения характеристик и организации просмотра или инспекции.

## Мнение владельцев

---

120 Swath от EASTERN SHIPBUILDING GROUP ценят прежде всего за устойчивость корпуса SWATH и удобство палубных пространств. На профильных форумах ход описывают как настолько плавный, что «стакан воды не пролился», что подчёркивает очень низкую качку борта и уверенное поведение при встречной волне. В объявлениях корпуса 1999 года часто представлены как «готовые к конверсии в яхту»; в имеющихся вариантах планировка довольно компактна для 120 фт (3 каюты, 2 санузла, 6 спальных мест), что делает эти экземпляры подходящими для семейного или частного использования либо как база под переделку.

В движении судно сохраняет спокойный, низкорасположенный характер даже на скоростях 20–30 уз; брокерские сводки указывают на ориентировочно 25 уз в крейсерском режиме и порядка 30 уз на пределе. Ширина 44 фута в сочетании с алюминиевым корпусом создаёт

просторные рабочие и гостевые зоны, однако платформа SWATH чувствительна к распределению нагрузки и может требовать операций по балластировке или управления загрузкой в разных режимах эксплуатации.

Следует прогнозировать более высокие расходные и сервисные затраты по сравнению с традиционными корпусами, причём доступ к агрегатам в плотных погружённых секциях иногда ограничен. В документации для образцов 1999 года упоминаются исходные турбины Allison 501KF и работы по их демонтажу/замене (включая варианты с Cat C 18), что указывает на серьёзные мероприятия по движительной системе.

Значительная осадка (ориентировочно минимум 32'10" и максимум 42'8") существенно сужает выбор стоянок и верфей и может увеличить расходы на подъём и ремонт; эти выводы основаны на листингах и отзывах операторов, а не на единой стандартизированной ходовой документации.

## Плюсы и минусы

---

- Исключительно устойчивая платформа с минимальной бортовой качкой и надёжным поведением при встречной волне.
- Плавный ход в диапазоне 20–30 уз; в объявлениях отмечены около 25 уз крейсером и примерно 30 уз максимум.
- Ширина 44 фута и алюминиевый корпус дают большие палубные площади и хорошие возможности для конверсии.
- Очень значительная осадка (примерно 32'10"–42'8") ограничивает доступ в марины и доки и может повысить расходы.
- Более высокие эксплуатационные и сервисные затраты по сравнению с традиционными корпусами, а также неудобства при доступе к механизмам.
- Чувствительность к загрузке требует систем балластировки/управления

и зачастую предполагает большую установленную мощность и запас топлива по сравнению с аналогичными катамаранами.

## Сравнение с другими моделями

Модель	Длина	Ширина	Осадка	Скорость (крейс./ макс.)	Валовая вместимость
120 Swath	120' 0" (36.58 m)	44' 0" (13.41 m)	32' 10" (10 m) – 42' 8" (13 m)	25 kn / 30 kn	

# СПЕЦИФИКАЦИИ

**Длина:**

120' 0" (36.58 m)

**Ширина:**

44' 0" (13.41 m)

**Крейсерская скорость:**

25 kn / 28.77 mph

**Запас топлива:**

17483 Gallons

**Спальных мест:**

6

**Материал корпуса:**

Aluminum Yachts

**Двигатели:**

2

**Тип двигателя:**

Inboard

**Мин. осадка:**

32' 10" (10 m)

**Макс. осадка:**

42' 8" (13 m)

**Макс. скорость:**

30 kn / 34.52 mph

**Санузлы всего:**

2

**Материал палубы:**

Aluminum

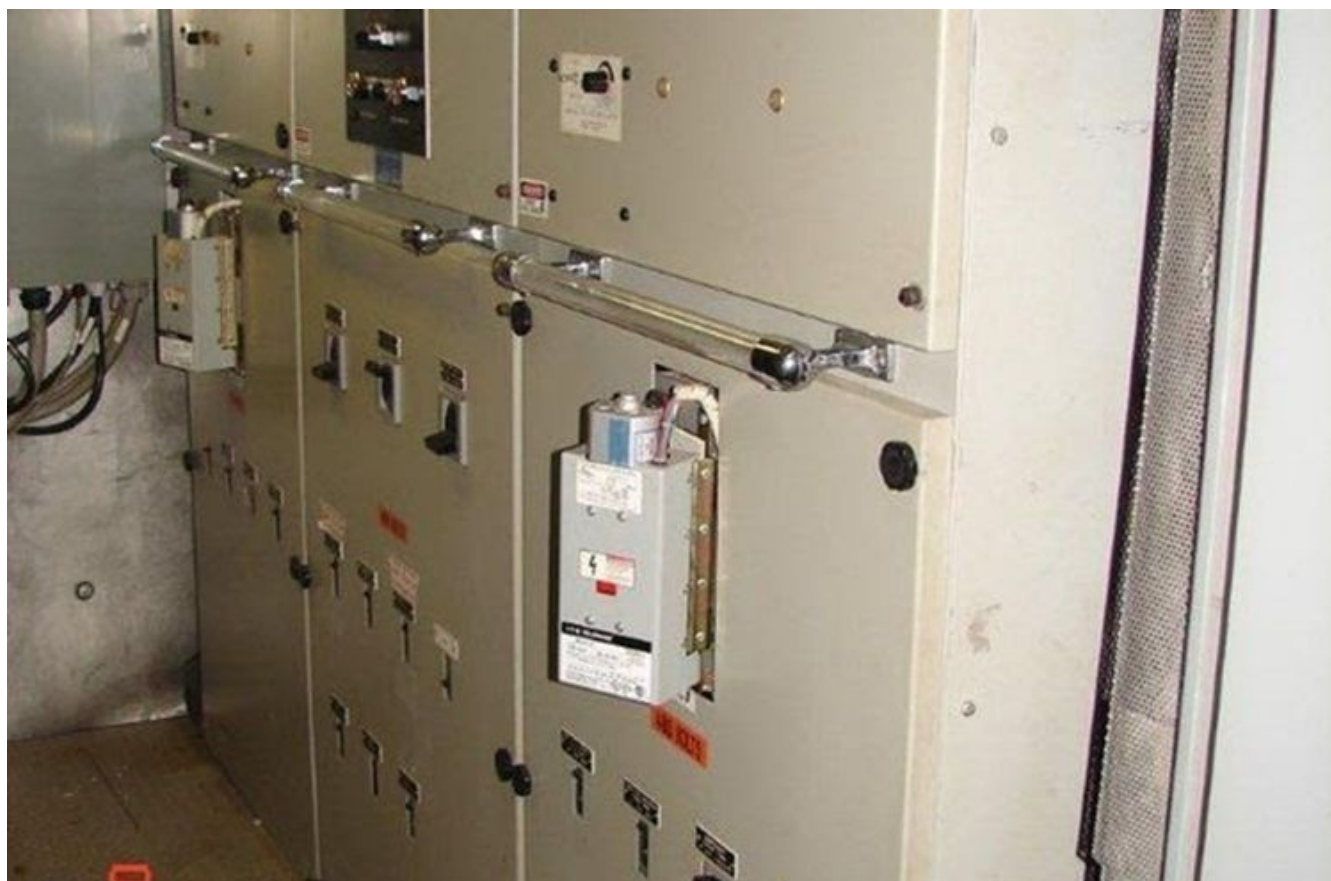
**Производитель:**

Alli

**Тип топлива:**

Diesel

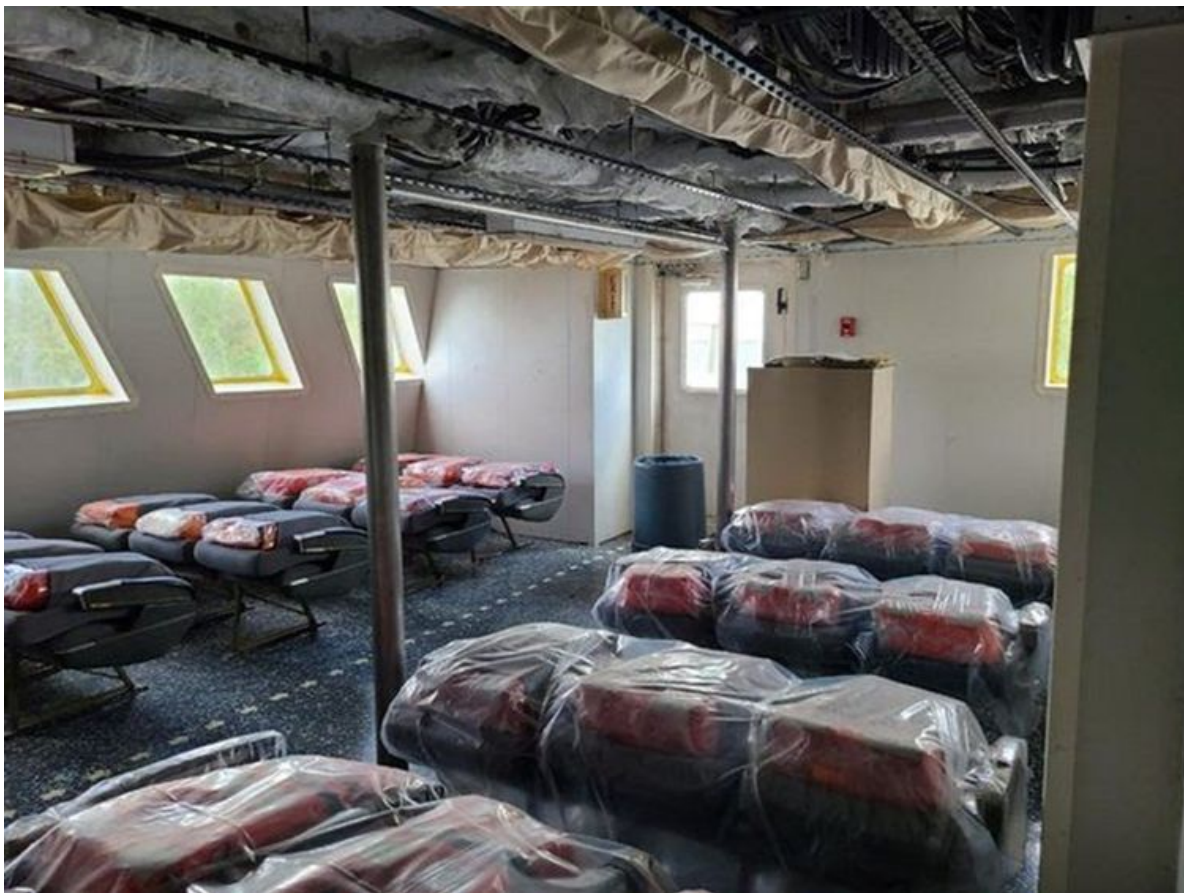
# ГАЛЕРЕЯ











## КОНТАКТЫ

---

Shestakov Yacht Sales — это брокерская компания, специализирующаяся на продаже и обслуживании яхт по всему миру. Компания предлагает услуги по покупке и продаже как новых, так и подержанных моторных яхт, парусных судов и роскошных супер и мега яхт. Они также предоставляют услуги по регистрации яхт, страхованию, техническому обслуживанию, подбору экипажа и организации чартеров в США, Канаде, Латинской Америке, Карибском бассейне, в Европе и на Багамах.

Основатель и ведущий брокер компании — Андрей Шестаков, лицензированный и сертифицированный специалист с обширным опытом в области морской инженерии и судостроения.

Компания имеет широкую сеть партнерств с крупными производителями яхт по всему миру и предоставляет услуги на нескольких языках, включая Русский, Украинский, Испанский и Английский. Офис компании расположен в Дания-Бич, штат Флорида, США.

Для получения дополнительной информации и просмотра доступных яхт вы можете посетить официальный сайт компании: <https://shestakovyachtsales.com/ru>

## Контактная информация

---

**Телефон:** +1(954)274-4435 +7(918)465-66-44 **Email:** [andrey@shestakovyachtsales.com](mailto:andrey@shestakovyachtsales.com)

## Адрес

---



1380 Weeping Willow Way, Hollywood,  
Florida 33019