



SHESTAKOV

Yacht Sales

## 590 MOTOR YACHT – FERRETTI YACHTS



**Производитель:**

Ferretti Yachts

**Модель:**

590 Motor Yacht

**Длина:**

59' 0" (17.98 m)

**Ширина:**

17' 0" (5.26 m)

**Макс. осадка:**

16' 11" (5.17 m)

**Крейсерская скорость:**

26 kn / 29.92 mph

**Макс. скорость:**

34 kn / 39.13 mph

**Запас воды:**

174 Gallons

**Запас топлива:**

924 Gallons

**Санузлы всего:**

3

**Каюты экипажа:**

1

**Койки экипажа:**

1

Если вы хотите купить яхту **590 MOTOR YACHT – Ferretti Yachts** или вам нужна помощь, позвоните +1(954)274-4435 или посетите [shestakovyachtsales.com](http://shestakovyachtsales.com)

# ОГЛАВЛЕНИЕ

---

<b>ОБЗОР .....</b>	<b>3</b>
<b>Выбор 590 Motor Yacht .....</b>	<b>3</b>
<b>Особенности модели .....</b>	<b>3</b>
<b>Технические характеристики .....</b>	<b>4</b>
<b>Цена и заказ .....</b>	<b>4</b>
<b>Вопросы и ответы .....</b>	<b>5</b>
<b>Мнение владельцев .....</b>	<b>5</b>
<b>Плюсы и минусы .....</b>	<b>6</b>
<b>Сравнение с другими моделями .....</b>	<b>7</b>
<b>СПЕЦИФИКАЦИИ .....</b>	<b>8</b>
<b>ГАЛЕРЕЯ .....</b>	<b>9</b>
<b>КОНТАКТЫ .....</b>	<b>14</b>

## ОБЗОР

---

590 Motor Yacht от Ferretti Yachts — элегантная и быстроходная моторная яхта из линейки моторные яхты, созданная на базе корпуса из стеклопластика и пластика с профилем Deep Vee и инженерной разработкой Ferretti. Судно рассчитано на уверенное поведение в море при длительных переходах и предоставляет высокий уровень комфорта для экипажа и гостей.

## Выбор 590 Motor Yacht

---

Остановив выбор на 590 Motor Yacht, вы получаете гармоничную комбинацию ходовых качеств и удобства. Длина LOA 59 ft (17.98 m) и ширина 17 ft (5.26 m) обеспечивают значительный внутренний объём, а два дизельных двигателя MAN с inboard-установкой дают крейсерскую скорость порядка 26 уз и пиковую до 34 уз. Конфигурация Deep Vee и максимальная осадка 16.951 ft (5.1666 m) способствуют стабильности при волне. Для организации осмотров, проведения сюрвеев и доставки яхты свяжитесь с Andrey Shestakov и командой Shestakov Yacht Sales.

## Особенности модели

---

- Акцент на динамике: расчётная крейсерская скорость составляет 26 уз, а максимальная — до 34 уз.
- Двойной двигатель: два агрегата MAN с установкой **inboard** на **diesel** обеспечивают сочетание мощности и экономичности.
- Конструкция и оформление: корпус из стеклопластика и пластика с конфигурацией Deep Vee; палуба выполнена из fiberglass; проект корпуса — Ferretti.
- Уровень комфорта: рассчитана на размещение 6 гостей с тремя

санузлами; предусмотрена обслуживающая каюта на 1 человека с одной койкой.

- Запас хода и ресурсы: топливные ёмкости на 924 галлона и водные — на 174 галлона.

## Технические характеристики

---

- Класс: моторная яхта в сегменте моторные яхты
- Корпус: корпус из стеклопластика и пластика; конфигурация — Deep Vee; конструктор корпуса — Ferretti
- Материал палубы: Fiberglass
- Длина (LOA): 59 ft (17.98 m)
- Ширина (Beam): 17 ft (5.26 m)
- Макс. осадка: 16.951 ft (5.1666 m)
- Крейсерская скорость: 26 kn (29.92 mph)
- Макс. скорость: 34 kn (39.13 mph)
- Двигатели: 2 x MAN, Inboard, Diesel
- Размещение: 6
- Санузлы: 3
- Экипаж: 1 каюта, 1 койка
- Запас топлива: 924 гал
- Запас воды: 174 гал

## Цена и заказ

---

Актуальная стоимость и наличие 590 Motor Yacht уточняются по запросу. Shestakov Yacht Sales организует показы, профессиональные сюрвеи, ходовые испытания и международную доставку. Для персональной консультации и согласования условий сделки обратитесь к Andrey Shestakov в Shestakov Yacht Sales.

## Вопросы и ответы

---

Q: К какому типу относится 590 Motor Yacht? A: Это **моторная яхта** из сегмента **моторные яхты** с применением **корпуса из стеклопластика и пластика** и конструкцией Deep Vee.

Q: Каковы её ключевые скоростные показатели? A: 590 Motor Yacht обеспечивает **крейсерские 26 уз** (29.92 mph) и **максимум 34 уз** (39.13 mph).

Q: Какая силовая установка установлена? A: На яхте смонтированы **2 x MAN**, тип установки **Inboard**, топливо — **Diesel**, что обеспечивает надёжную тягу и эксплуатационную эффективность.

Q: Сколько человек можно разместить на борту? A: Предусмотрено **размещение на 6** гостей и **3 санузла**, а также отдельная **каюта экипажа с 1 койкой**.

Q: Кто строит модель и кто разработал корпус? A: Судно производится компанией **Ferretti Yachts**; проект корпуса выполнен Ferretti, использована схема Deep Vee и **корпус из стеклопластика и пластика**.

## Мнение владельцев

---

Модель 590 Motor Yacht от Ferretti Yachts появилась примерно в 2003–2004 годах; на вторичном рынке большинство экземпляров датируются 2003–2008 годами. Владельцы и брокеры отмечают, что яхта часто эксплуатируется для семейных круизов, уикендов и чартеров на день или неделю: трёхкаютная планировка рассчитана на шестерых, а наличие служебных помещений и отсеков для экипажа делает её удобной для прибрежных маршрутов в Средиземном море и Адриатике.

При ходовых испытаниях судно демонстрирует живой отклик на руль и

спортивное ускорение; яхта поворачивает и реагирует ближе к манере спортбота. Некоторые отчёты указывают на крейсерскую скорость 30–32 узла и максимальные значения около 34–35 узлов при вариантах оснащения MAN 1100/1200; по ощущениям, в волне она ведёт себя несколько лучше, чем Princess 61. Также отмечено, что корректировки трим-табов мало влияют на дифферент в процессе движения.

Внутри владельцы ценят продуманный объём и функциональность: все три каюты достаточно просторные; мастер-каюта расположена в миделе и имеет вместительный шкаф, впереди размещена VIP-каюта, в наличии три санузла с хорошим естественным освещением. На камбузе часто устанавливают полноценную бытовую технику (посудомоечную машину, стирально-сушильный комплект, СВЧ), что делает длительные стоянки более комфортными. В обслуживании встречаются особенности: удобный коллектор для замены масла, но при этом доступ в машинное отделение ограничен — для ежегодного сервиса двигателей нередко требуется снятие люков салона; владельцы также отмечают случаи отказов трим-табов и долгие сроки поставки запасных частей, из-за чего некоторые снимали табы при отсутствии быстрой замены.

## Плюсы и минусы

---

- Отзывчивое рулевое управление и спортивная динамика, поведение сопоставимо со спортботом.
- На испытаниях типичный крейсер составляет 30–32 узла, с пиковой скоростью около 34–35 узлов.
- Просторная трёхкаютная планировка: мастер-каюта в миделе и три санузла; камбуз часто укомплектован бытовой техникой для длительных стоянок.
- Для проведения ежегодного технического обслуживания двигателей требуется снятие люков салона.

- Ограниченный доступ в машинное отделение повышает трудоёмкость работ и стоимость некоторых сервисных вмешательств и освидетельствований.
- Сообщаются случаи отказов трим-табов и значительные задержки с поставкой деталей на отдельных корпусах.

## Сравнение с другими моделями

Модель	Длина	Ширина	Осадка	Скорость (крейс./ макс.)	Валовая вместимость
590 Motor Yacht	59' 0" (17.98 m)	17' 0" (5.26 m)	16' 11" (5.17 m)	26 kn / 34 kn	
FERRETTI 720	71' 0" (21.78 m)	19' 0" (5.80 m)	9' 7" (2.93 m)	30 kn / 35 kn	57.4
CUSTOM LINE 97	97' 0" (29.70 m)	28' 0" (8.51 m)	5' 11" (1.80 m)	16 kn / 25 kn	176
80	80' 0" (24.54 m)	19' 0" (5.99 m)	19' 11" (6.08 m)	27.5 kn / 36 kn	
720 FERRETTI	69' 0" (21.03 m)	18' 0" (5.59 m)	19' 8" (6 m) – 21' 4" (6.50 m)	26 kn / 30 kn	72
850	85' 0" (25.98 m)	20' 0" (6.28 m)		24 kn / 32 kn	124
Ferretti 550	57' 0" (17.42 m)	15' 0" (4.82 m)	4' 3" (1.30 m)	25 kn / 30 kn	55
881	88' 0" (26.82 m)	22' 0" (6.81 m)			
800	81' 0" (24.70 m)	20' 0" (6.27 m)	6' 7" (2 m)	27 kn / 31 kn	78

# СПЕЦИФИКАЦИИ

**Длина:**

59' 0" (17.98 m)

**Макс. осадка:**

16' 11" (5.17 m)

**Крейсерская скорость:**

26 kn / 29.92 mph

**Запас воды:**

174 Gallons

**Санузлы всего:**

3

**Койки экипажа:**

1

**Материал корпуса:**

Fiberglass and Plastic Yachts

**Конфигурация корпуса:**

Deep Vee

**Двигатели:**

2

**Тип двигателя:**

Inboard

**Ширина:**

17' 0" (5.26 m)

**Макс. скорость:**

34 kn / 39.13 mph

**Запас топлива:**

924 Gallons

**Каюты экипажа:**

1

**Материал палубы:**

Fiberglass

**Проект корпуса:**

Ferretti

**Производитель:**

MAN

**Тип топлива:**

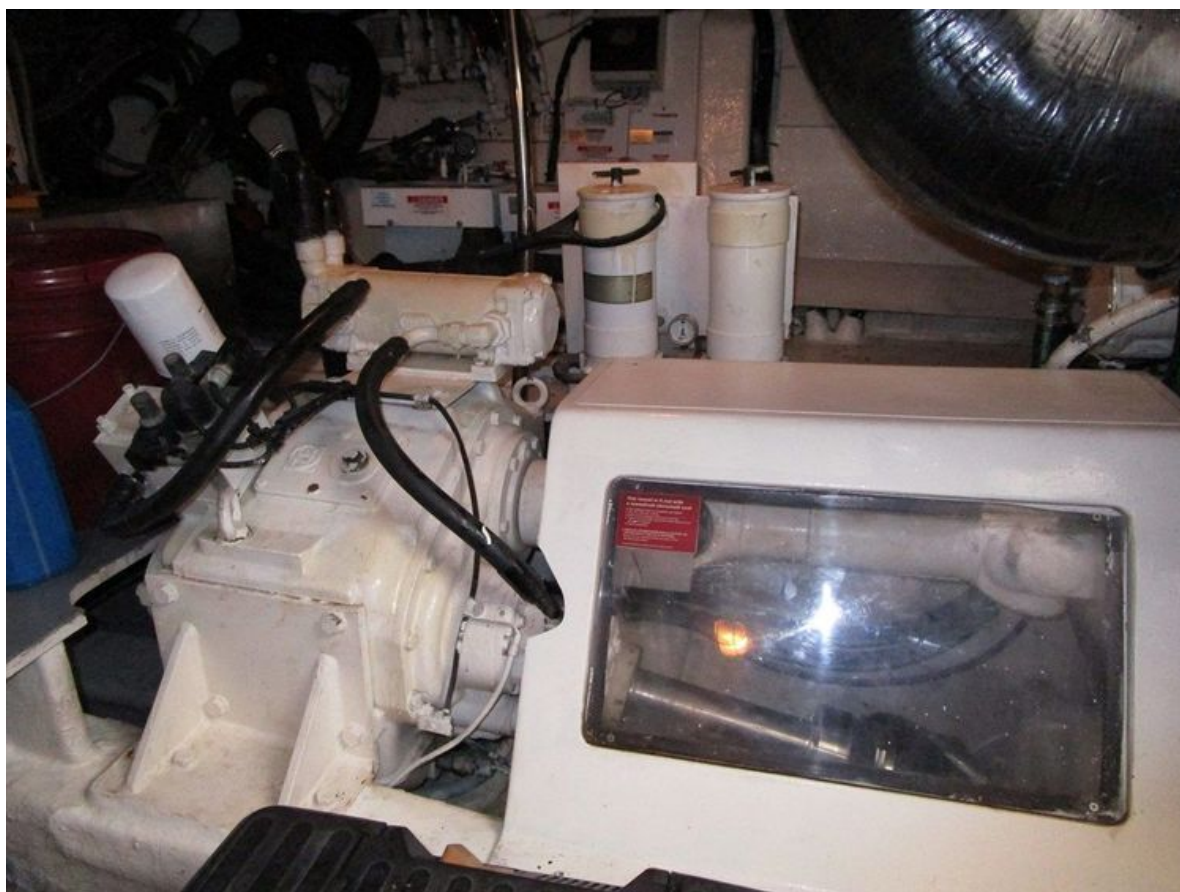
Diesel

# ГАЛЕРЕЯ











# КОНТАКТЫ

Shestakov Yacht Sales — это брокерская компания, специализирующаяся на продаже и обслуживании яхт по всему миру. Компания предлагает услуги по покупке и продаже как новых, так и подержанных моторных яхт, парусных судов и роскошных супер и мега яхт. Они также предоставляют услуги по регистрации яхт, страхованию, техническому обслуживанию, подбору экипажа и организации чартеров в США, Канаде, Латинской Америке, Карибском бассейне, в Европе и на Багамах.

Основатель и ведущий брокер компании — Андрей Шестаков, лицензированный и сертифицированный специалист с обширным опытом в области морской инженерии и судостроения.

Компания имеет широкую сеть партнерств с крупными производителями яхт по всему миру и предоставляет услуги на нескольких языках, включая Русский, Украинский, Испанский и Английский. Офис компании расположен в Дания-Бич, штат Флорида, США.

Для получения дополнительной информации и просмотра доступных яхт вы можете посетить официальный сайт компании: <https://shestakovyachtsales.com/ru>

## Контактная информация

**Телефон:** +1(954)274-4435 +7(918)465-66-44 **Email:** [andrey@shestakovyachtsales.com](mailto:andrey@shestakovyachtsales.com)

## Адрес



1380 Weeping Willow Way, Hollywood,  
Florida 33019