



SHESTAKOV

Yacht Sales

94 – FERRETTI YACHTS



Производитель:

Ferretti Yachts

Модель:

94

Длина:

94' 0" (28.65 m)

Ширина:

23' 0" (7.09 m)

Макс. осадка:

18' 7" (5.67 m)

Крейсерская скорость:

20 kn / 23.02 mph

Макс. скорость:

23 kn / 26.47 mph

Запас воды:

750 Gallons

Запас топлива:

3000 Gallons

Спальных мест:

8

Санузлы всего:

6

Материал корпуса:

Fiberglass and Plastic Yachts

Если вы хотите купить яхту **94 – Ferretti Yachts** или вам нужна помощь, позвоните +1(954)274-4435 или посетите shestakovyachtsales.com

ОГЛАВЛЕНИЕ

ОБЗОР	3
Выбор 94	3
Особенности модели	3
Технические характеристики	4
Цена и заказ	4
Вопросы и ответы	5
Мнение владельцев	5
Плюсы и минусы	6
Сравнение с другими моделями	7
СПЕЦИФИКАЦИИ	8
ГАЛЕРЕЯ	9
КОНТАКТЫ	14

ОБЗОР

Откройте для себя сочетание динамики и внутренних объёмов от Ferretti Yachts в модели 94 — это современная моторная яхта с корпусом из категории стеклопластика и пластика. За консультацией по подбору и осмотру обращайтесь к Андрею Шестакову и команде Shestakov Yacht Sales.

Выбор 94

94 будет удачным решением для тех, кто ищет проверенную моторную яхту длиной 94 фута (28,65 м) и шириной 23 фута (7,09 м) для комфортного проживания на борту. Пара внутренних дизельных двигателей MTU обеспечивает крейсерскую скорость около 20 узлов (23,02 mph) и максимальную — 23 узла (26,47 mph). На борту можно разместить до 8 человек для сна и до 6 санузлов; запасы топлива составляют 3 000 галлонов, воды — 750 галлонов; корпус относится к классу стеклопластика и пластика. Свяжитесь с Андреем Шестаковым в Shestakov Yacht Sales для уточнения конфигурации и сроков поставки.

Особенности модели

- Пара двигателей MTU во внутренней компоновке, **дизель** , рассчитывается на надёжную тягу и длительные переходы.
- Корпус класса стеклопластика и пластика; поверхность палубы выполнена из Fiberglass.
- Практичные ёмкости: **топливо** 3 000 гал., **вода** 750 гал.
- Комфортные жилые пространства: рассчитано на **8 спальных мест** и оснащено **6 санузлами** .
- Соотношение скоростных характеристик: крейсерская скорость 20 узлов

и максимальная — 23 узла.

Технические характеристики

- Строитель: Ferretti Yachts
- Модель: 94
- Тип: моторная яхта
- Категория корпуса: стеклопластика и пластика
- Длина (LOA): 94 фт (28,65 м)
- Ширина: 23 фт (7,09 м)
- Максимальная осадка: 18,591 фт (5,6666 м)
- Крейсерская скорость: 20 уз (23,02 mph)
- Максимальная скорость: 23 уз (26,47 mph)
- Двигатели: 2 x MTU, Inboard, Diesel
- Запас топлива: 3 000 гал
- Запас воды: 750 гал
- Спальные места: 8
- Санузлы: 6
- Материал палубы: Fiberglass

Цена и заказ

За информацией о текущих ценах, наличии судов и согласовании спецификаций модели 94 пожалуйста обращайтесь к Андрею Шестакову и в офис Shestakov Yacht Sales. Мы поможем с обсуждением комплектации, организуем инспекции, ходовые испытания и сопроводим процесс поставки.

Вопросы и ответы

В: Какова крейсерская и максимальная скорость 94? О: **Крейсерская скорость** составляет 20 уз (23,02 mph), **максимальная скорость** — 23 уз (26,47 mph).

В: Какие двигатели установлены на яхте? О: На судне установлены два мотора **MTU**, размещённые во **внутренней** компоновке и работающие на **дизельном** топливе.

В: Сколько мест для сна и санузлов предусмотрено? О: На борту рассчитано **8 спальных мест** и имеется **6 санузлов**.

В: Каковы основные размеры корпуса? О: **Длина (LOA)** — 94 фт (28,65 м), **ширина** — 23 фт (7,09 м), **осадка** — 18,591 фт (5,6666 м).

В: Кто строит и к какому типу относится 94? О: **Строитель** — Ferretti Yachts. **Тип** судна — моторная яхта с корпусом класса стеклопластика и пластика.

Мнение владельцев

Владельцы и капитаны обычно рассматривают 94 от Ferretti Yachts как универсальное судно, подходящее для семейных круизов, приёма гостей и даже для коммерческого использования. Модель, производившаяся примерно с 1998 по 2006 годы в серии Custom Line 94 ограниченным тиражом (~22 корпуса), сочетает в себе каюту владельца на главной палубе (raised pilothouse) с полноширинной VIP-каютой и двумя гостевыми каютами, что визуально и фактически придаёт интерьеру дополнительные объёмы по сравнению с ожидаемым от «94».

При ходе владельцы отмечают крейсерские 20–23 узла и пиковые значения порядка 27–28 узлов. Брокеры и экипажи описывают судно как

«rock solid» с «сухим» поведением в волнении и хорошей мореходностью; в отчётах о пробегах часто упоминается «крейсер 20–21 узел» и комментарии, что по ощущениям судно кажется больше, «как будто 120». На многих единицах усилия по повышению комфорта реализованы через установку стабилизаторов Humphree или Naiad и трим/интерсепторов — владельцы подтверждают, что это заметно улучшает поведение как на якоре, так и в переходе. Для дальних переходов (например, на Багамы) по отзывам достигается экономичный запас хода: порядка 300 миль при 15 узлах и около 500 миль при 12 узлах.

Эксплуатация этой модели строится на строгом соблюдении регламентов обслуживания MTU 16V (M90/M91/2000), где отмечены полные капитальные переборки и существенные сервисные работы — соответственно, бюджет на техобслуживание может быть значительным. Частые рефиты поддерживают судна в актуальном состоянии: заменяют генераторы, обновляют навигационную электронику (Garmin), проводят ретрофит стабилизаторов и обновляют обивочные материалы. Доступ в машинное отделение обычно организован через дверь в транце/пляж клубе как дополнительный путь, и владельцы подчёркивают важность выстроенных программ обслуживания и гордятся состоянием МО.

Плюсы и минусы

- Планировка с каютой владельца на главной палубе, полноширинной VIP-каютой и двумя гостевыми даёт жилой объём, который ощущается больше, чем подразумевает цифра «94».
- Комфортный, «сухой» ход и устойчивая мореходность при типичном крейсерском режиме 20–23 узла; на малых скоростях судно демонстрирует экономичный запас хода (~300 миль на 15 узлах и ~500 миль на 12 узлах по отзывам).

- Развлекательные зоны — превращаемые пляж клубы и просторный флайбридж с возможностью джакузи — делают модель востребованной и для терм чартера.
- Жилые помещения для экипажа функциональны, но компактны и ориентированы на рабочие задачи.
- Построена примерно в 1998–2006 годах, поэтому многие корпуса имеют возраст и их состояние напрямую зависит от проведённых рефитов.
- Двигатели MTU 16V требуют масштабных циклов обслуживания с высокими затратами, и для поддержания актуальности часто необходимы регулярные модернизации.

Сравнение с другими моделями

Модель	Длина	Ширина	Осадка	Скорость (крейс./ макс.)	Валовая вместимость
94	94' 0" (28.65 m)	23' 0" (7.09 m)	18' 7" (5.67 m)	20 kn / 23 kn	
590 Motor Yacht	59' 0" (17.98 m)	17' 0" (5.26 m)	16' 11" (5.17 m)	26 kn / 34 kn	
FERRETI 720	71' 0" (21.78 m)	19' 0" (5.80 m)	9' 7" (2.93 m)	30 kn / 35 kn	57.4
CUSTOM LINE 97	97' 0" (29.70 m)	28' 0" (8.51 m)	5' 11" (1.80 m)	16 kn / 25 kn	176
80	80' 0" (24.54 m)	19' 0" (5.99 m)	19' 11" (6.08 m)	27.5 kn / 36 kn	
720 FERRETTI	69' 0" (21.03 m)	18' 0" (5.59 m)	19' 8" (6 m) – 21' 4" (6.50 m)	26 kn / 30 kn	72
850	85' 0" (25.98 m)	20' 0" (6.28 m)		24 kn / 32 kn	124
Ferretti 550	57' 0" (17.42 m)	15' 0" (4.82 m)	4' 3" (1.30 m)	25 kn / 30 kn	55
881	88' 0" (26.82 m)	22' 0" (6.81 m)			

СПЕЦИФИКАЦИИ

Длина:

94' 0" (28.65 m)

Макс. осадка:

18' 7" (5.67 m)

Крейсерская скорость:

20 kn / 23.02 mph

Запас воды:

750 Gallons

Спальных мест:

8

Материал корпуса:

Fiberglass and Plastic Yachts

Двигатели:

2

Тип двигателя:

Inboard

Ширина:

23' 0" (7.09 m)

Макс. скорость:

23 kn / 26.47 mph

Запас топлива:

3000 Gallons

Санузлы всего:

6

Материал палубы:

Fiberglass

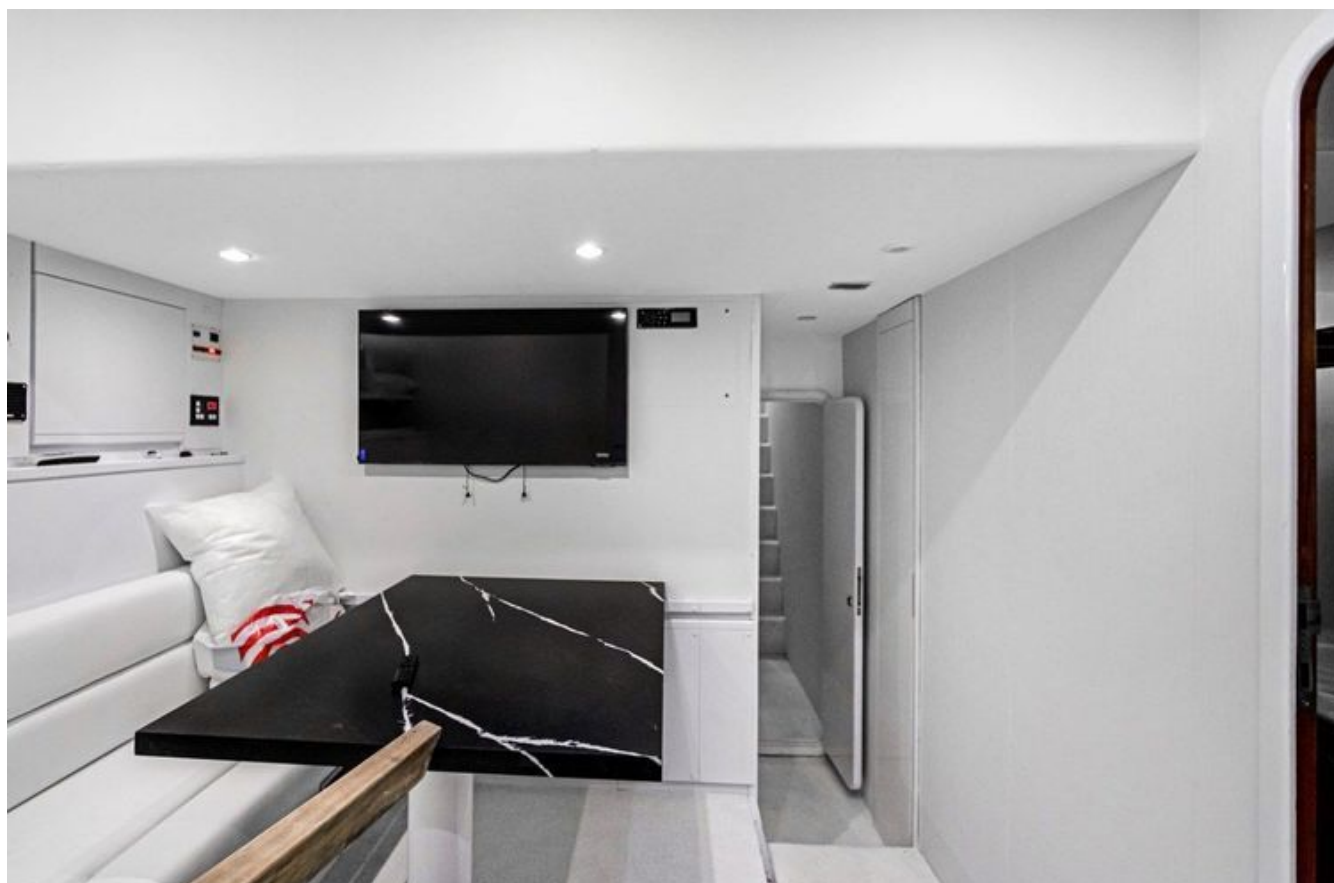
Производитель:

MTU

Тип топлива:

Diesel

ГАЛЕРЕЯ











КОНТАКТЫ

Shestakov Yacht Sales — это брокерская компания, специализирующаяся на продаже и обслуживании яхт по всему миру. Компания предлагает услуги по покупке и продаже как новых, так и подержанных моторных яхт, парусных судов и роскошных супер и мега яхт. Они также предоставляют услуги по регистрации яхт, страхованию, техническому обслуживанию, подбору экипажа и организации чартеров в США, Канаде, Латинской Америке, Карибском бассейне, в Европе и на Багамах.

Основатель и ведущий брокер компании — Андрей Шестаков, лицензированный и сертифицированный специалист с обширным опытом в области морской инженерии и судостроения.

Компания имеет широкую сеть партнерств с крупными производителями яхт по всему миру и предоставляет услуги на нескольких языках, включая Русский, Украинский, Испанский и Английский. Офис компании расположен в Дания-Бич, штат Флорида, США.

Для получения дополнительной информации и просмотра доступных яхт вы можете посетить официальный сайт компании: <https://shestakovyachtsales.com/ru>

Контактная информация

Телефон: +1(954)274-4435 +7(918)465-66-44 **Email:** andrey@shestakovyachtsales.com

Адрес



1380 Weeping Willow Way, Hollywood,
Florida 33019