



SHESTAKOV

Yacht Sales

48 - FJORD



Производитель:

Fjord

Модель:

48

Длина:

50' 0" (15.28 m)

Мин. осадка:

4' 3" (1.30 m)

Ширина:

15' 0" (4.80 m)

Макс. осадка:

4' 3" (1.30 m)

Крейсерская скорость:

25 kn / 28.77 mph

Макс. скорость:

38 kn / 43.73 mph

Водоизмещение:

16 Pounds

Запас воды:

79.25 Gallons

Запас топлива:

237.76 Gallons

Спальных мест:

4

ОГЛАВЛЕНИЕ

ОБЗОР	3
Выбор 48	3
Особенности модели	3
Технические характеристики	4
Цена и заказ	5
Вопросы и ответы	5
Мнение владельцев	5
Плюсы и минусы	6
Сравнение с другими моделями	7
СПЕЦИФИКАЦИИ	8
ГАЛЕРЕЯ	9
КОНТАКТЫ	14

ОБЗОР

Откройте для себя 48 от Fjord — это современная моторная яхта в контексте более широкого сегмента моторных яхт, созданная на проверенной стеклопластиковой платформе. Два дизельных инборда Volvo, уверенный скоростной диапазон и компоновка на четырёх человек делают это судно практичным и стильным вариантом. Команда Shestakov Yacht Sales и брокер Андрей Шестаков сопровождают подбор, уточнение спецификаций и покупку.

Выбор 48

Выберите 48, если вы ищете гармоничное сочетание ходовых качеств, комфорта и экономичности. Длина 50 ft (15.28 m), ширина 15 ft (4.8 m) и осадка 4.265 ft (1.3 m) делают её удобной для прибрежных рейсов, а пара дизельных инбордов Volvo позволяет держать крейсер около 25 узлов и разогнаться до 38 узлов при надобности. Как уверенная моторная яхта в рамке классе моторных яхт, она предлагает спальные места на 4 человека, один санузел, вместительные баки и традиционную устойчивость монохуллы.

Особенности модели

- Постройка в формате стеклопластикового корпуса с палубой из стеклопластика — решение, обеспечивающее долговечность и простоту ухода
- Два (2) дизельных инборда Volvo — проверенная и экономичная силовая установка
- Крейсерская скорость 25 узлов (около 28.77 mph) и максимальная до 38 узлов (около 43.73 mph) — для динамичного плавания

- Конфигурация monohull; корпус и интерьер разработаны Fjord Yachts — единая концепция дизайна и инженерии
- Размещение на 4 человека с 1 санузлом — оптимально для уик-эндных выходов
- Практичные запасы: 237.76 гал топлива и 79.25 гал воды — для уверенных коротких круизов
- Валовое водоизмещение 16 GT подчёркивает устойчивую и надёжную платформу

Технические характеристики

- Модель: 48 от Fjord
- Категория: моторная яхта в сегменте моторных яхт
- Материал корпуса: стеклопластик
- Материал палубы: Fiberglass
- Конфигурация корпуса: Monohull
- Дизайнер корпуса: Fjord Yachts
- Дизайнер интерьера: Fjord Yachts
- Длина (LOA): 50 ft / 15.28 m
- Ширина: 15 ft / 4.8 m
- Осадка (мин/макс): 4.265 ft / 1.3 m
- Двигатели: 2 x Volvo, Inboard, Diesel
- Скорость (крейсер/макс): 25 kn (28.77 mph) / 38 kn (43.73 mph)
- Топливный запас: 237.76 гал
- Запас воды: 79.25 гал
- Мест для сна: 4 (всего размещение 4)
- Санузлы: 1
- Валовое водоизмещение: 16 GT

Цена и заказ

Свяжитесь с Shestakov Yacht Sales для обсуждения цены, сроков и наличия 48 от Fjord. Андрей Шестаков предоставит помощь в сравнении технических характеристик, поиске подходящих вариантов и организации просмотров.

Вопросы и ответы

В: Каковы основные размеры 48? О: **LOA** — 50 ft (15.28 m), **ширина** — 15 ft (4.8 m), **осадка** — 4.265 ft (1.3 m).

В: Какова скорость этой моторной яхты и какие стоят двигатели? О: 48 держит **25 узлов** крейсером (около 28.77 mph) и разгоняется до **38 узлов** (около 43.73 mph) на двух **Volvo дизельных инбордах** (2 двигателя).

В: Сколько мест для проживания на борту? О: Судно рассчитано на **4 спальных места** и оснащено **1 санузелом**, что хорошо подходит для коротких круизов и выходных в рамках сегмента моторных яхт.

В: Из чего построен корпус и какая конфигурация? О: Это monohull с корпусом из стеклопластикового корпуса и палубой из **Fiberglass**; корпус и интерьер проектировались Fjord Yachts.

В: Как оформить покупку через Shestakov Yacht Sales? О: Свяжитесь с Андреем Шестаковым в Shestakov Yacht Sales для уточнения **спецификаций**, проверки **доступности** и сопровождения сделки по 48 от Fjord.

Мнение владельцев

48 от Fjord часто эксплуатируют как дневной «медовый» катер для приёма

гостей: концепция all-on-deck выносит камбуз и бар на основной уровень вместе с зонами общения; предусмотрены лежаки и шезлонги на носовой и кормовой палубах, а кокпит может трансформироваться в большой санпад. Тендер гараж под санпадом (обычно для Williams) оставляет палубы свободными и повышает удобство использования как тендера/саппортного судна. Нижняя часть включает владельческую каюту с островной кроватью, вторую каюту и «мокрый» санузел — этого достаточно для уик-эндной пары или небольшой семьи; на рынке встречаются корпуса с историей чартерной эксплуатации и коммерческой сертификацией.

На ходу судно отзывчиво и манёврено; система IPS с джойстиком особенно ценится за простоту управления в узких маринах — один из отзывов тест-рейса кратко отмечал: "The Fjord joystick control was good". Владельцы и объявления отмечают комфортный крейсер около 25 узлов и пиковые показатели порядка 38–40 узлов; характер яхты спортивный и рассчитан преимущественно на защищённые, «средиземноморские» условия, а не на длительные океанские переходы. IPS облегчает швартовку, но требует более специализированного обслуживания и навыков техников Volvo Penta/IPS; полные сервисные истории обычно прилагаются к листингам. По данным брокеров, расход при ~25 узлах составляет примерно 180 л/ч.

Плюсы и минусы

- Концепция all-on-deck с камбузом/баром и трансформируемым кокпитом делает судно удобным для дневных выходов и приёмов гостей.
- Джойстик IPS даёт высокую манёвренность и упрощает швартовку в стеснённых местах.
- Комфортный крейсер около 25 узлов и часто заявляемые 38–40 узлов подчёркивают спортивный характер яхты.

- Наличие IPS влечёт за собой необходимость специализированного обслуживания и более дорогих запчастей у сервисов Volvo Penta/IPS.
- Расход порядка 180 л/ч на крейсерской скорости около 25 узлов может оказаться заметной статьёй расходов эксплуатации.
- Концепция, ориентированная на защищённые воды, делает судно менее подходящим для дальних океанских переходов.

Сравнение с другими моделями

Модель	Длина	Ширина	Осадка	Скорость (крейс./...)	Валовая...
48	50' 0" (15.28 m)	15' 0" (4.80 m)	4' 3" (1.30 m)	25 kn / 38 kn	16
40	39' 0" (11.99 m)	13' 0" (3.99 m)	3' 3" (1 m)	26 kn / 35 kn	
44 Open	44' 0" (13.41 m)	13' 0" (4.24 m)	11' 3" (3.42 m)	30 kn / 40 kn	
38 Xpress	38' 0" (11.61 m)	11' 0" (3.58 m)	10' 1" (3.08 m)		
39XL	39' 0" (11.97 m)	13' 0" (3.99 m)	3' 0" (0.92 m)	20 kn / 34 kn	9.9
38 Open	38' 0" (11.58 m)	11' 0" (3.63 m)	11' 3" (3.42 m)		
41 XL	39' 0" (12.09 m)	13' 0" (3.96 m)			
FJORD 41XL	45' 0" (13.70 m)	13' 0" (4 m)	3' 9" (1.15 m)	30 kn / 44 kn	10700
53 XL	54' 0" (16.70 m)	15' 0" (4.79 m)	4' 6" (1.37 m)		
N/A	35' 0" (10.80 m)	12' 0" (3.65 m)	2' 8" (0.80 m)	24 kn / 40 kn	

СПЕЦИФИКАЦИИ

Длина:

50' 0" (15.28 m)

Ширина:

15' 0" (4.80 m)

Крейсерская скорость:

25 kn / 28.77 mph

Водоизмещение:

16 Pounds

Запас топлива:

237.76 Gallons

Спальных мест:

4

Материал корпуса:

Fiberglass and Plastic Yachts

Конфигурация корпуса:

Monohull

Интерьер:

Fjord Yachts

Двигатели:

2

Тип двигателя:

Inboard

Мин. осадка:

4' 3" (1.30 m)

Макс. осадка:

4' 3" (1.30 m)

Макс. скорость:

38 kn / 43.73 mph

Запас воды:

79.25 Gallons

Санузлы всего:

1

Материал палубы:

Fiberglass

Проект корпуса:

Fjord Yachts

Производитель:

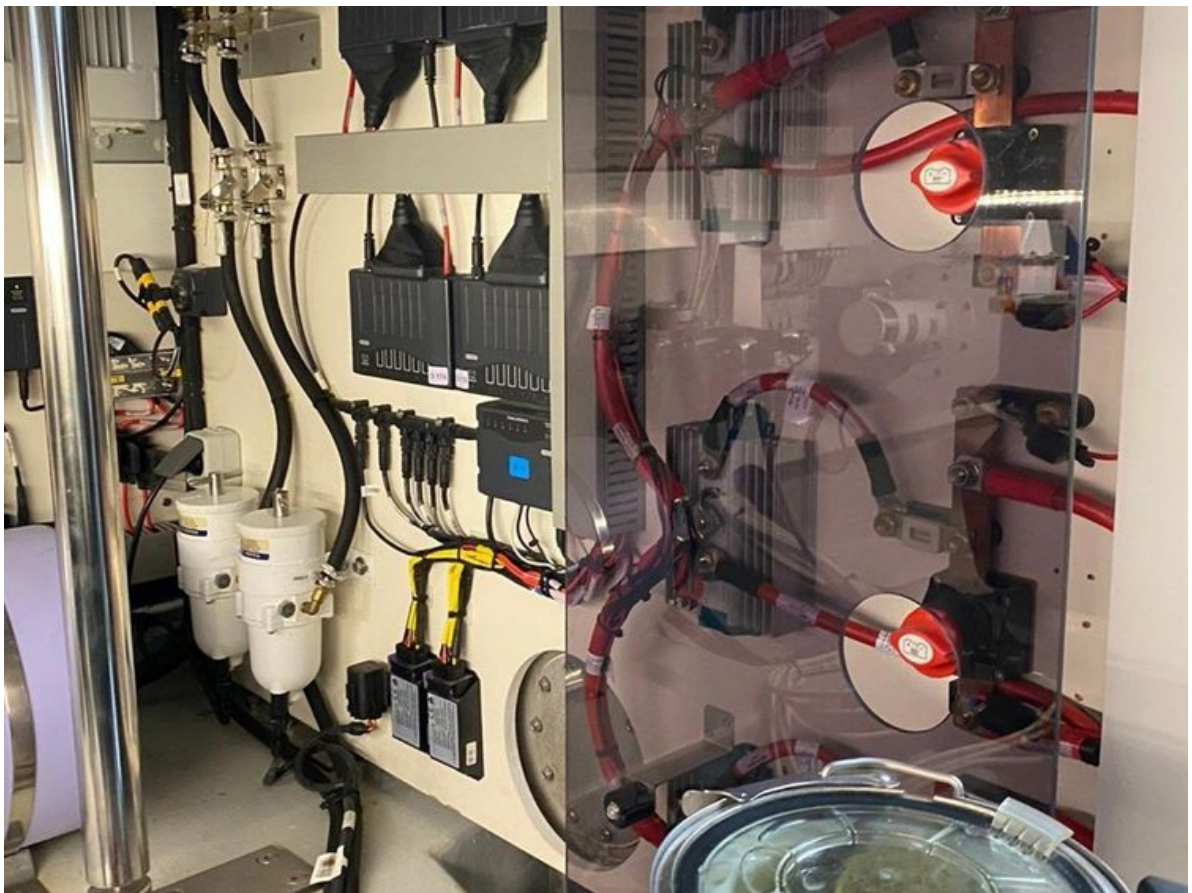
Volvo

Тип топлива:

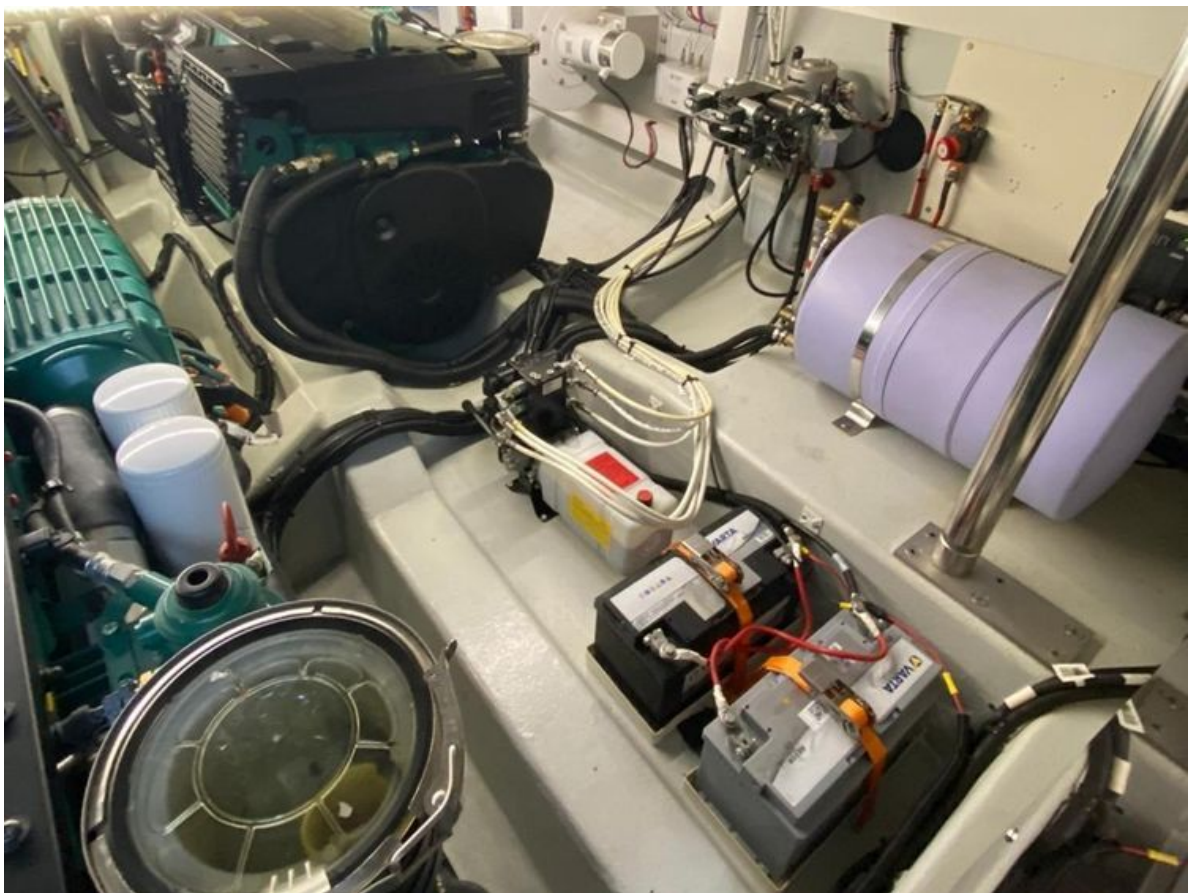
Diesel

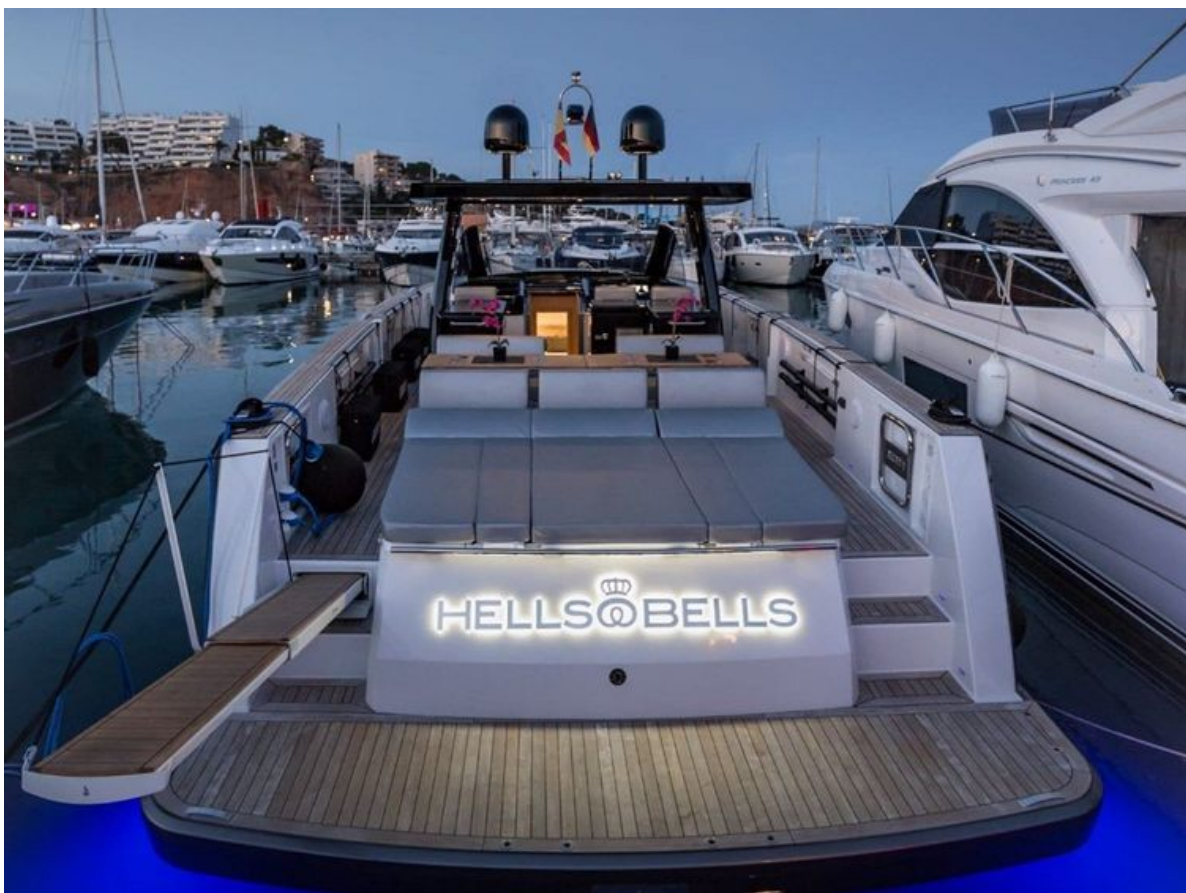
ГАЛЕРЕЯ











КОНТАКТЫ

Shestakov Yacht Sales — это брокерская компания, специализирующаяся на продаже и обслуживании яхт по всему миру. Компания предлагает услуги по покупке и продаже как новых, так и подержанных моторных яхт, парусных судов и роскошных супер и мега яхт. Они также предоставляют услуги по регистрации яхт, страхованию, техническому обслуживанию, подбору экипажа и организации чартеров в США, Канаде, Латинской Америке, Карибском бассейне, в Европе и на Багамах.

Основатель и ведущий брокер компании — Андрей Шестаков, лицензированный и сертифицированный специалист с обширным опытом в области морской инженерии и судостроения.

Компания имеет широкую сеть партнерств с крупными производителями яхт по всему миру и предоставляет услуги на нескольких языках, включая Русский, Украинский, Испанский и Английский. Офис компании расположен в Дания-Бич, штат Флорида, США.

Для получения дополнительной информации и просмотра доступных яхт вы можете посетить официальный сайт компании: <https://shestakovyachtsales.com/ru>

Контактная информация

Телефон: +1(954)274-4435 +7(918)465-66-44 **Email:** andrey@shestakovyachtsales.com

Адрес



1380 Weeping Willow Way, Hollywood,
Florida 33019