



SHESTAKOV

Yacht Sales

## 400 SUPER SPORT – FORMULA BOATS



**Производитель:**

Formula Boats

**Модель:**

400 Super Sport

**Длина:**

40' 0" (12.19 m)

**Ширина:**

11' 0" (3.35 m)

**Макс. осадка:**

9' 10" (3 m)

**Запас воды:**

50 Gallons

**Запас топлива:**

250 Gallons

**Материал корпуса:**

Fiberglass and Plastic Yachts

**Материал палубы:**

Fiberglass

**Конфигурация корпуса:**

Deep Vee

**Двигатели:**

2

**Производитель:**

Mercruiser

# ОГЛАВЛЕНИЕ

---

<b>ОБЗОР .....</b>	<b>3</b>
<b>Выбор 400 Super Sport .....</b>	<b>3</b>
<b>Особенности модели .....</b>	<b>3</b>
<b>Технические характеристики .....</b>	<b>4</b>
<b>Цена и заказ .....</b>	<b>4</b>
<b>Вопросы и ответы .....</b>	<b>4</b>
<b>Мнение владельцев .....</b>	<b>5</b>
<b>Плюсы и минусы .....</b>	<b>6</b>
<b>Сравнение с другими моделями .....</b>	<b>7</b>
<b>СПЕЦИФИКАЦИИ .....</b>	<b>8</b>
<b>ГАЛЕРЕЯ .....</b>	<b>9</b>
<b>КОНТАКТЫ .....</b>	<b>14</b>

## ОБЗОР

---

Представляем 400 Super Sport от Formula Boats — энергичную и спортивную моторную модель в линейке современных моторных яхт с прочным корпусом из стеклопластика и пластика. Команда Shestakov Yacht Sales во главе с брокером Andrey Shestakov готова помочь с подбором комплектации, индивидуальной настройкой и организацией покупки под ваши маршруты и стиль плавания.

## Выбор 400 Super Sport

---

Рассмотрите 400 Super Sport, если вам подходит судно длиной 40 футов (12,19 м) и шириной 11 футов (3,35 м), с характерной посадкой **Deep Vee** и парой бензиновых двигателей **Mercruiser** с приводом **I/O**. Эта модель в сегменте моторных яхт объединяет лёгкость обслуживания, управляемость и надёжность конструкции из стеклопластика и пластика, произведённой Formula Boats. Для уточнения наличия и сроков поставки обращайтесь к Andrey Shestakov в Shestakov Yacht Sales.

## Особенности модели

---

- Корпус в конфигурации **Deep Vee** гарантирует уверенное поведение на волне и хорошую курсовую устойчивость.
- Пара бензиновых двигателей **Mercruiser** с приводами **I/O** обеспечивает впечатляющую динамику и относительно доступное обслуживание.
- Корпус и палуба из стеклопластика и пластика — решение для долговечности и минимального ухода.
- Компактные, но практичные габариты — 40 футов LOA и 11 футов ширины — дают сочетание комфорта в кокпите и надёжности на ходу и на якоре.

- Ёмкости для топлива и воды — 250 галлонов и 50 галлонов соответственно — подходят для разнообразных выходов на воду.

## Технические характеристики

---

- Тип и класс: моторная яхта в категории моторных яхт
- Материал корпуса: стеклопластика и пластика
- Конфигурация корпуса: Deep Vee
- Материал палубы: Fiberglass (стеклопластик)
- Длина (LOA): 40 ft (12.19 m)
- Ширина (Beam): 11 ft (3.35 m)
- Осадка (макс.): 9.843 ft (3 m)
- Двигатели: 2 x Mercruiser, I/O, бензин
- Топливный танк: 250 gal
- Запас пресной воды: 50 gal

## Цена и заказ

---

Чтобы обсудить цену, наличие и подходящую схему приобретения 400 Super Sport от Formula Boats, свяжитесь с Andrey Shestakov в Shestakov Yacht Sales. Мы организуем персональный подбор судна, проверку и инспекции, поможем с документами и доставкой в удобные для вас сроки.

## Вопросы и ответы

---

- В: К какой категории относится 400 Super Sport? О: Это **моторная яхта** моторная яхта из семейства моторных яхт с корпусом из стеклопластика и пластика.
- В: Каковы основные размеры? О: **Длина (LOA)** составляет 40 ft (12.19 m), **ширина (Beam)** — 11 ft (3.35 m), максимальная **осадка** — 9.843 ft (3 m).

- В: Какие установлены двигатели и топливо? О: Установлены два двигателя **MerCruiser** с приводами **I/O** ; тип топлива — **бензин** .
- В: Какой тип корпуса и материалы? О: Корпус выполнен в варианте **Deep Vee** , материал корпуса — стеклопластика и пластика, палуба — стеклопластик.
- В: Кто поможет с покупкой и поставкой? О: Сопровождение сделки и логистику обеспечивает **Shestakov Yacht Sales** , а персональным брокером выступает **Andrey Shestakov** , который поможет с переговорами, оформлением и доставкой вашей 400 Super Sport.

## Мнение владельцев

---

400 Super Sport от Formula Boats чаще всего эксплуатируют как быстрый дейбот для дневных выездов и уик-эндов. Владельцы отмечают просторный и удобный кокпит с планировкой, способствующей общению, а ниже по палубе — конфигурацию с двумя каютами: владельческая каюта в корме и носовой салон/спальное место — что делает судно пригодным для коротких семейных круизов и ночёвок. Отдельно упоминают высоту внутри около 188 см и аккуратную отделку, при этом яхту традиционно рассматривают как спорткруизер, а не как дом для длительного пребывания.

На ходу конструкция FAS3Tech/FASTech демонстрирует устойчивость, «сухой» характер и хорошую манёвренность для своего класса. Владельцы подчёркивают высокую прямолинейную динамику; при корректной мощности и подборе винтов в отчётах фигурируют цифры «в середине 40-х» и выше, а один из форумных отчётов приводит около 40 mph при 4000 об/мин в заметной волне. При этом масса судна заметна — порядка 7–8 тонн — поэтому подбор силовой установки и приводов существенно влияет на итоговую скорость и эксплуатационные характеристики.

Эксплуатация часто сводится к вниманию к обслуживанию транцевых колонок. Множество судов комплектовалось приводами Bravo III/XR; на профильных форумах обсуждаются проблемы с верхними и нижними редукторами, из-за чего модель порой называют «поедателем приводов». В объявлениях о продаже регулярно встречаются корпуса с заменёнными транцевыми сборками, сменными приводами или полной заменой силовой установки. Электропривод моторного люка и в целом удобный доступ облегчают обслуживание, но регулярный сервис приводов остаётся значимой статьёй расходов; у редких комплектаций с высокомоментными или I/mor двигателями могут возникать сложности с поставкой запчастей и обслуживанием. Как и всегда, многое определяется конфигурацией и историей конкретного судна.

## Плюсы и минусы

---

- Просторный и комфортный для общения кокпит идеально подходит для дейботинга и приёма гостей.
- Корпус FAS3Tech/FASTech обеспечивает устойчивый, «сухой» и манёвренный ход.
- Двухкаютная планировка с кормовой владельческой каютой и внутренней высотой около 188 см делает яхту удобной для коротких круизов.
- Обслуживание транцевых колонок может стать значительной статьёй расходов; модель нередко упоминают как «поедателя приводов».
- Из-за большой массы судна выбор двигателя и приводов существенно сказывается на реальной динамике.
- Интерьер сконструирован в первую очередь для дневного использования, а не для длительного проживания на борту.

## Сравнение с другими моделями

Модель	Длина	Ширина	Осадка	Скорость (крейс./ макс.)	Валовая вместимость
400 Super Sport	40' 0" (12.19 m)	11' 0" (3.35 m)	9' 10" (3 m)		
330 Crossover Bowrider	34' 0" (10.54 m)	10' 0" (3.12 m)	9' 7" (2.92 m)		
40 Cruiser	41' 0" (12.50 m)	12' 0" (3.81 m)	9' 0" (2.75 m)		
34PC	34' 0" (10.36 m)	11' 0" (3.50 m)			
310 BR	31' 0" (9.45 m)	9' 0" (2.87 m)	9' 10" (3 m)		
Formula 400 SS	40' 0" (12.19 m)	11' 0" (3.35 m)	10' 8" (3.25 m)		
37 PC	38' 0" (11.71 m)	12' 0" (3.66 m)	8' 2" (2.50 m)	37 kn / 47 kn	
430 Super Sport Crossover	43' 0" (13.11 m)	12' 0" (3.66 m)	11' 9" (3.58 m)	46 kn / 68 kn	
26 Bow Rider	27' 0" (8.43 m)	8' 0" (2.59 m)	3' 3" (1 m) – 12' 4" (3.75 m)	28 kn / 42 kn	
330 CBR	33' 0" (10.06 m)	10' 0" (3.14 m)	6' 11" (2.11 m) – 10' 2" (3.10 m)	32 kn / 52 kn	13

# СПЕЦИФИКАЦИИ

**Длина:**

40' 0" (12.19 m)

**Макс. осадка:**

9' 10" (3 m)

**Запас воды:**

50 Gallons

**Материал корпуса:**

Fiberglass and Plastic Yachts

**Конфигурация корпуса:**

Deep Vee

**Двигатели:**

2

**Тип двигателя:**

I/O

**Ширина:**

11' 0" (3.35 m)

**Запас топлива:**

250 Gallons

**Материал палубы:**

Fiberglass

**Производитель:**

MerCruiser

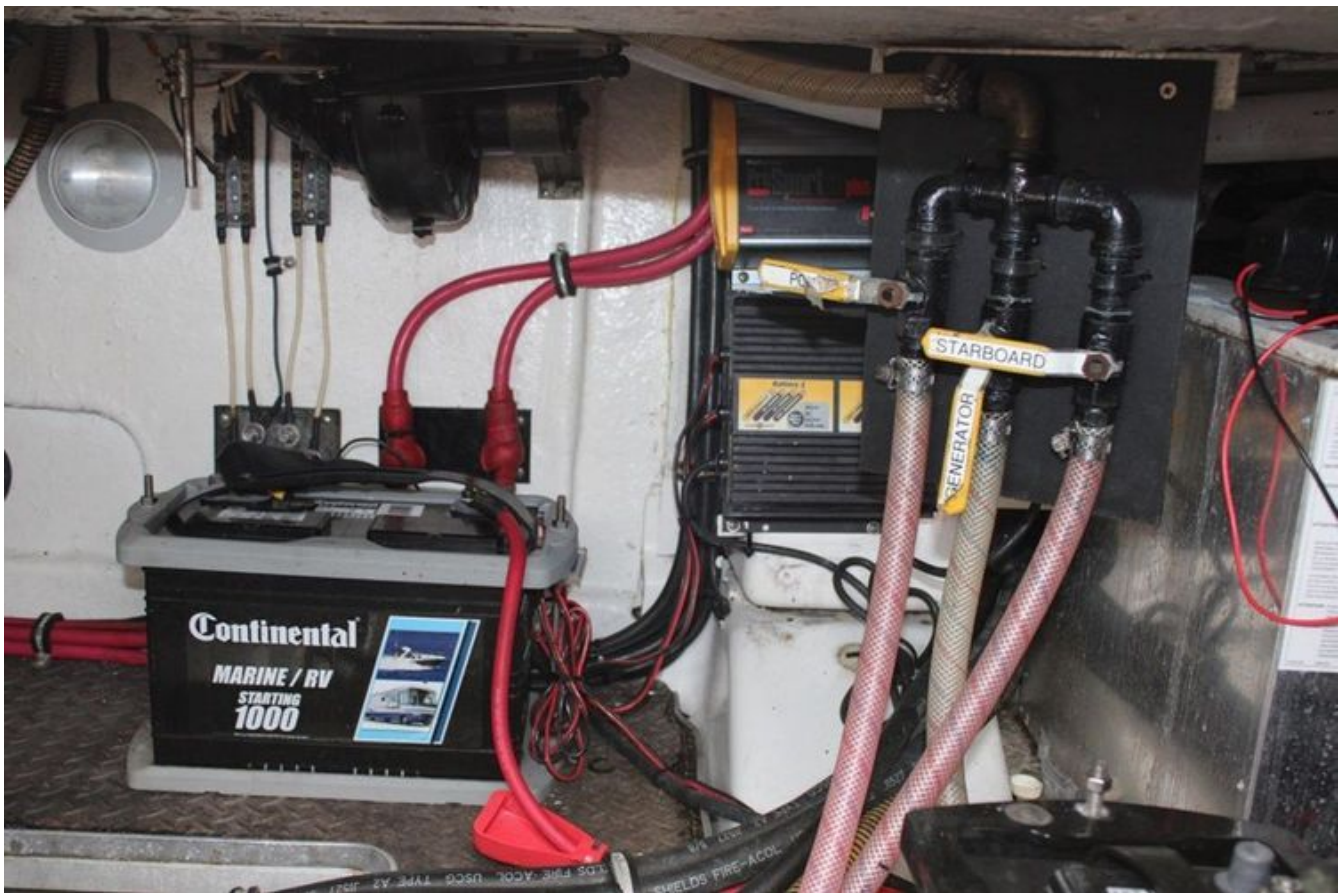
**Тип топлива:**

Gas

# ГАЛЕРЕЯ











## КОНТАКТЫ

Shestakov Yacht Sales — это брокерская компания, специализирующаяся на продаже и обслуживании яхт по всему миру. Компания предлагает услуги по покупке и продаже как новых, так и подержанных моторных яхт, парусных судов и роскошных супер и мега яхт. Они также предоставляют услуги по регистрации яхт, страхованию, техническому обслуживанию, подбору экипажа и организации чартеров в США, Канаде, Латинской Америке, Карибском бассейне, в Европе и на Багамах.

Основатель и ведущий брокер компании — Андрей Шестаков, лицензированный и сертифицированный специалист с обширным опытом в области морской инженерии и судостроения.

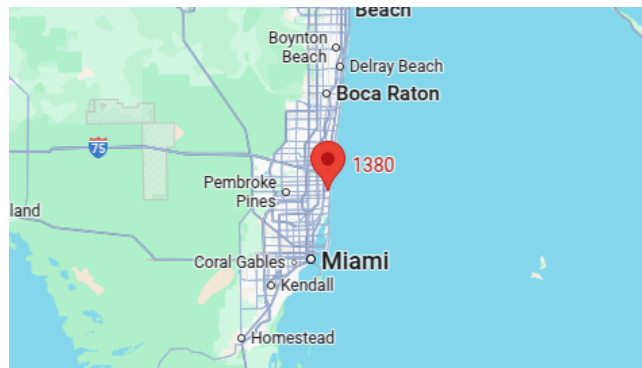
Компания имеет широкую сеть партнерств с крупными производителями яхт по всему миру и предоставляет услуги на нескольких языках, включая Русский, Украинский, Испанский и Английский. Офис компании расположен в Дания-Бич, штат Флорида, США.

Для получения дополнительной информации и просмотра доступных яхт вы можете посетить официальный сайт компании: <https://shestakovyachtsales.com/ru>

## Контактная информация

**Телефон:** +1(954)274-4435 +7(918)465-66-44 **Email:** [andrey@shestakovyachtsales.com](mailto:andrey@shestakovyachtsales.com)

## Адрес



1380 Weeping Willow Way, Hollywood,  
Florida 33019