



SHESTAKOV

Yacht Sales

348 VISTA – FOUR WINNS



Производитель:

FOUR WINNS

Модель:

348 Vista

Длина:

36' 0" (11.15 m)

Ширина:

12' 0" (3.66 m)

Макс. осадка:

10' 8" (3.25 m)

Запас воды:

51 Gallons

Запас топлива:

230 Gallons

Санузлы всего:

1

Двигатели:

2

Производитель:

Mercruiser

Тип двигателя:

Inboard

Тип топлива:

Gas

Если вы хотите купить яхту **348 VISTA – FOUR WINNS** или вам нужна помощь, позвоните +1(954)274-4435 или посетите shestakovyachtsales.com

ОГЛАВЛЕНИЕ

ОБЗОР	3
Выбор 348 Vista	3
Особенности модели	3
Технические характеристики	4
Цена и заказ	4
Вопросы и ответы	4
Мнение владельцев	5
Плюсы и минусы	6
Сравнение с другими моделями	7
СПЕЦИФИКАЦИИ	8
ГАЛЕРЕЯ	9
КОНТАКТЫ	14

ОБЗОР

348 Vista от FOUR WINNS — компактная двухдвигательная яхта в популярном сегменте круизеров. Модель подходит взыскательным покупателям, которые ценят сбалансированное сочетание размеров, запасов и силовой установки; представляет её брокер Andrey Shestakov и компания Shestakov Yacht Sales.

Выбор 348 Vista

При выборе 348 Vista вы получаете отработанные пропорции корпуса: общая длина 36 футов (11,15 м) и ширина 12 футов (3,66 м) формируют уверенное поведение на воде, а заявленная максимальная осадка 10,663 фута (3,25 м) подчёркивает пригодность для стоянок на глубокой воде. Две бензиновые установки Mercruiser с внутренним приводом (Inboard) обеспечивают простоту обслуживания и понятную эксплуатацию. Ёмкости баков — топливо 230 галлонов и пресная вода 51 галлон — вместе с одним санузлом делают яхту практичным решением в классе моторных яхт и круизеров. Для сопоставления возможностей судна с вашими задачами свяжитесь с Andrey Shestakov в Shestakov Yacht Sales.

Особенности модели

- Две силовые установки: 2 x Mercruiser, Inboard, Gas
- Рациональные запасы: топливо 230 гал, вода 51 гал
- Комфортные габариты: длина 36 футов (11,15 м), ширина 12 футов (3,66 м)
- Осадка, рассчитанная на глубокие причалы: максимум 10,663 фута (3,25 м)
- Бортовой комфорт: 1 санузел

- Позиционирование: универсальная моторная яхта в сегменте круизеров

Технические характеристики

- Производитель: FOUR WINNS
- Модель: 348 Vista
- Категория: моторная яхта / круизер
- Длина (LOA): 36 футов (11,15 м)
- Ширина (Beam): 12 футов (3,66 м)
- Осадка макс.: 10,663 фута (3,25 м)
- Двигатели: 2 x Mercruiser, Inboard, Gas
- Санузлы (Heads): 1
- Топливный бак: 230 гал
- Бак пресной воды: 51 гал

Цена и заказ

По вопросам актуальной цены, наличия и организации просмотров, проверки судна и доставки 348 Vista обращайтесь к Andrey Shestakov в Shestakov Yacht Sales. Мы поможем подобрать подходящую комплектацию в рамках рынка моторных яхт и сегмента круизеров, учитывая ваши сроки и бюджет.

Вопросы и ответы

Q: Каковы основные размеры 348 Vista? A: **Длина (LOA)** — 36 футов (11,15 м), **ширина (Beam)** — 12 футов (3,66 м), **максимальная осадка** — 10,663 фута (3,25 м).

Q: Какие двигатели установлены на этой моторной яхте класса круизеров?

A: На борту применена двухдвигательная схема: **2 x Mercruiser**, привод **Inboard**, топливо **Gas** — распространённый и надёжный вариант.

Q: Каковы запасы топлива и воды? A: **Топливная емкость** — 230 гал, **запас пресной воды** — 51 гал, что обеспечивает комфортные запасы для прогулок и коротких круизов на яхте 348 Vista.

Q: Сколько санузлов на борту? A: На 348 Vista предусмотрен **1 санузел (head)** — типичное решение для данной длины и класса.

Q: К кому обратиться для покупки и сопровождения сделки? A: Для покупки и сопровождения сделки свяжитесь с **Andrey Shestakov** в **Shestakov Yacht Sales** — он проконсультирует по всем вопросам, касающимся 348 Vista и подберёт оптимальное решение в сегменте моторных яхт и категории круизеров.

Мнение владельцев

Владельцы 348 Vista от FOUR WINNS чаще всего эксплуатируют судно для семейных круизов, коротких уикендов и приёма гостей. По объявлениям и отзывам планировка обычно предлагает 4–6 спальных мест: островную носовую койку, среднюю или кормовую каюту и трансформируемую зону, а также полноценный камбуз и санузел с душем во весь рост.

В рабочем режиме поведение яхты оценивают по-разному: заводской профиль корпуса заявлен как Stable Vee, однако владельцы отмечают типичные черты полукильного круизерного корпуса при волнении и советуют пользоваться трим-табами или «подрезать» нос для улучшения посадки и снижения забрызгивания кормы. Часто упоминаемая проблема — попадание брызг и тумана в кокпит на крейсерской скорости (порядка 31 миль/ч при ~4 000 об/мин с дуопропами), из-за чего кормовая зона может промокать; также сообщают о накоплении воды под сиденьями в

кокпите из-за отсутствия дренажа в рундуке.

Владение яхтой подчёркивает нюансы доступа и обслуживания. Электрический люк моторного отсека практически невозможно открыть вручную при разряженных аккумуляторах, а доступ к некоторым узлам (бойлер, вакуумный насос, насос трим-таба, насосы и борта двигателей) часто требует демонтажа столика, срезки герметика или снятия матраса, хотя предусмотрены и люки доступа. На форумах также поднимают темы разделения осушительных отсеков и возможного перетока воды/масла, поэтому владельцы рекомендуют проводить тщательный предпокупочный осмотр (включая замеры влажности стрингеров и транца) и уточнять комплектацию двигателя — встречаются варианты с Volvo Penta 5.7/320 hp и MerCruiser 6.2/MX 6.2.

Плюсы и минусы

- Расположения спальных мест на 4–6 человек (островная носовая койка и средняя/кормовая каюта) подходят для семейных поездок и ночёвок.
- Полноценный камбуз и санузел с душем во весь рост удобны для уикендов и краткосрочного проживания на яхте.
- Просторные сиденья в кокпите и большой стол обеспечивают комфортные условия для дневного отдыха и развлечений.
- На крейсерской скорости в кокпит попадают брызги/туман, из-за чего кормовая часть может намокать.
- Носовая койка ощущается тесной: вход сбоку и ограниченное пространство создают неудобства.
- Электрический люк моторного отсека крайне сложно открыть вручную при разряженных батареях.

Сравнение с другими моделями

Модель	Длина	Ширина	Осадка	Скорость (крейс./ макс.)	Валовая вместимость
348 Vista	36' 0" (11.15 m)	12' 0" (3.66 m)	10' 8" (3.25 m)		
TH36	38' 0" (11.58 m)				
244 Funship	25' 0" (7.62 m)				
V435	43' 0" (13.31 m)	13' 0" (4.06 m)	12' 0" (3.67 m)		
VISTA 435	43' 0" (13.31 m)	13' 0" (4.06 m)	12' 0" (3.67 m)		
Vista 275	27' 0" (8.23 m)	9' 0" (2.79 m)	6' 0" (1.83 m) – 10' 11" (3.33 m)	32 kn	
Vista 255	25' 0" (7.62 m)	8' 0" (2.54 m)	9' 10" (3 m)		
H210	21' 0" (6.58 m)	8' 0" (2.56 m)	4' 4" (1.33 m) – 9' 0" (2.75 m)		
HD8	26' 0" (8.08 m)	8' 0" (2.54 m)	9' 0" (2.75 m)		
350H	35' 0" (10.69 m)	10' 0" (3.30 m)	8' 2" (2.50 m) – 10' 10" (3.30 m)		

СПЕЦИФИКАЦИИ

Длина:

36' 0" (11.15 m)

Макс. осадка:

10' 8" (3.25 m)

Запас воды:

51 Gallons

Санузлы всего:

1

Двигатели:

2

Тип двигателя:

Inboard

Ширина:

12' 0" (3.66 m)

Запас топлива:

230 Gallons

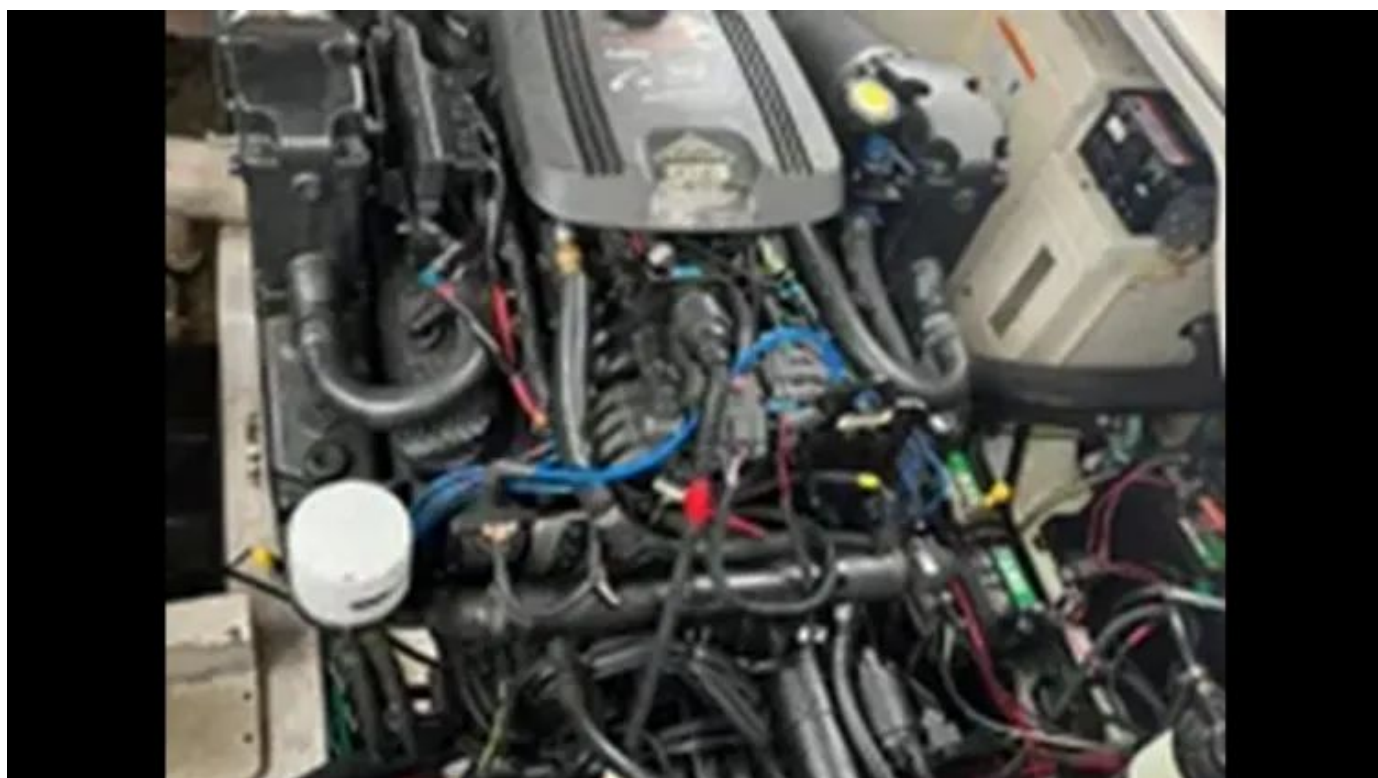
Производитель:

MerCruiser

Тип топлива:

Gas

ГАЛЕРЕЯ











КОНТАКТЫ

Shestakov Yacht Sales — это брокерская компания, специализирующаяся на продаже и обслуживании яхт по всему миру. Компания предлагает услуги по покупке и продаже как новых, так и подержанных моторных яхт, парусных судов и роскошных супер и мега яхт. Они также предоставляют услуги по регистрации яхт, страхованию, техническому обслуживанию, подбору экипажа и организации чартеров в США, Канаде, Латинской Америке, Карибском бассейне, в Европе и на Багамах.

Основатель и ведущий брокер компании — Андрей Шестаков, лицензированный и сертифицированный специалист с обширным опытом в области морской инженерии и судостроения.

Компания имеет широкую сеть партнерств с крупными производителями яхт по всему миру и предоставляет услуги на нескольких языках, включая Русский, Украинский, Испанский и Английский. Офис компании расположен в Дания-Бич, штат Флорида, США.

Для получения дополнительной информации и просмотра доступных яхт вы можете посетить официальный сайт компании: <https://shestakovyachtsales.com/ru>

Контактная информация

Телефон: +1(954)274-4435 +7(918)465-66-44 **Email:** andrey@shestakovyachtsales.com

Адрес



1380 Weeping Willow Way, Hollywood,
Florida 33019