



SHESTAKOV

Yacht Sales

## 40 CONVERTIBLE – GAMEFISHERMAN



**Производитель:**

GAMEFISHERMAN

**Модель:**

40 CONVERTIBLE

**Длина:**

40' 0" (12.19 m)

**Ширина:**

13' 0" (4.01 m)

**Макс. осадка:**

10' 1" (3.08 m)

**Крейсерская скорость:**

28 kn / 32.22 mph

**Запас воды:**

50 Gallons

**Запас топлива:**

400 Gallons

**Спальных мест:**

3

**Санузлы всего:**

1

**Материал корпуса:**

Wooden Yachts

**Материал палубы:**

Wood

Если вы хотите купить яхту **40 CONVERTIBLE – GAMEFISHERMAN** или вам нужна помощь, позвоните +1(954)274-4435 или посетите [shestakovyachtsales.com](http://shestakovyachtsales.com)

# ОГЛАВЛЕНИЕ

---

<b>ОБЗОР .....</b>	<b>3</b>
<b>Выбор 40 CONVERTIBLE .....</b>	<b>3</b>
<b>Особенности модели .....</b>	<b>3</b>
<b>Технические характеристики .....</b>	<b>4</b>
<b>Цена и заказ .....</b>	<b>4</b>
<b>Вопросы и ответы .....</b>	<b>5</b>
<b>Мнение владельцев .....</b>	<b>5</b>
<b>Плюсы и минусы .....</b>	<b>6</b>
<b>Сравнение с другими моделями .....</b>	<b>7</b>
<b>СПЕЦИФИКАЦИИ .....</b>	<b>8</b>
<b>ГАЛЕРЕЯ .....</b>	<b>9</b>
<b>КОНТАКТЫ .....</b>	<b>14</b>

## ОБЗОР

---

40 CONVERTIBLE от GAMEFISHERMAN — это современная моторная яхта в классе спортфишер с традиционным деревянным корпусом. Две стационарные дизельные установки Cummins, форма корпуса Deep Vee и компоновка с тремя спальными местами делают эту модель одновременно боевой для рыбалки и удобной для крейсерских выходов. По всем коммерческим и техническим вопросам обращайтесь к Andrey Shestakov и в Shestakov Yacht Sales.

## Выбор 40 CONVERTIBLE

---

Рассмотрите 40 CONVERTIBLE, если вам нужна компактная, но полноценная платформа для спортивной рыбалки и морских прогулок, вобравшая в себя характер деревянной яхты и ходовые преимущества корпуса Deep Vee. В линейке GAMEFISHERMAN эта модель представляет направление моторных яхт типа спортфишер. Для подбора экземпляра, согласования сроков осмотра и помощи с документами обращайтесь к Andrey Shestakov и Shestakov Yacht Sales.

## Особенности модели

---

- Создана как спортивный спортфишер в линейке моторных яхт от GAMEFISHERMAN.
- Корпус с конфигурацией Deep Vee выполнен по деревянной конструкции корпуса; палубное настиление также из дерева.
- Оснащена двумя дизельными двигателями Cummins со стационарной компоновкой (Inboard).
- Крейсерская скорость заявлена на уровне 28 уз (примерно 32.22 mph).
- Размещение на борту: 3 спальных места, 1 санузел.

- Запас топливных резервуаров: 400 гал; запас пресной воды: 50 гал.
- Габаритные размеры: длина 40 фт (12.19 м), ширина 13 фт (4.01 м), максимальная осадка — 10.116 фт (3.0833 м).

## Технические характеристики

---

- Модель: 40 CONVERTIBLE
- Производитель: GAMEFISHERMAN
- Категория: моторная яхта
- Тип: спортфишер
- Материал/категория корпуса: деревянная яхта
- Материал палубы: дерево
- Конфигурация корпуса: Deep Vee
- Длина (LOA): 40 фт (12.19 м)
- Ширина (Beam): 13 фт (4.01 м)
- Осадка макс.: 10.116 фт (3.0833 м)
- Крейсерская скорость: 28 уз (32.22 mph)
- Двигатели: 2 x Cummins, Inboard, Diesel
- Спальных мест: 3
- Санузлов: 1
- Топливо: 400 гал
- Вода: 50 гал

## Цена и заказ

---

Для получения актуальной цены, проверки наличия и обсуждения условий покупки моторной яхты 40 CONVERTIBLE от GAMEFISHERMAN свяжитесь с Andrey Shestakov в Shestakov Yacht Sales. Мы поможем организовать осмотр, провести инспекцию и подготовить все необходимые документы для сделки.

## Вопросы и ответы

---

В: Какой это тип лодки — 40 CONVERTIBLE? О: Это моторная яхта в стиле спортишер с деревянным корпусом, созданная компанией GAMEFISHERMAN с акцентом на рыболовный функционал и удобство. Отличительная черта — корпус **Deep Vee** .

В: Каковы основные габариты 40 CONVERTIBLE? О: **Длина (LOA)** — 40 фт (12.19 м), **ширина** — 13 фт (4.01 м), **макс. осадка** — 10.116 фт (3.0833 м); эти параметры характерны для яхты длиной около 40 футов.

В: Какова крейсерская скорость модели? О: **Крейсерская скорость** составляет 28 уз (приблизительно 32.22 mph), что обеспечивает быстрый переход к рыболовным точкам и комфортное движение на переходах.

В: Какая силовая установка используется? О: На судне установлены **2 x Cummins** в стационарной компоновке ( **Inboard** ), с дизельными двигателями, что обеспечивает надёжность и сбалансированную работу моторов.

В: Каковы размещение и запасы на борту? О: **Спальных мест — 3** , **санузлов — 1** ; запас **топлива — 400 гал** , запас **воды — 50 гал** . Для организации просмотра и детального осмотра деревянной яхты обратитесь к Andrey Shestakov в Shestakov Yacht Sales.

## Мнение владельцев

---

Владельцы и капитаны, эксплуатирующие 40 CONVERTIBLE от GAMEFISHERMAN, часто описывают её как надёжную рабочую платформу с турнирным характером. Примеры из базы в Кона демонстрируют успешные выступления в соревнованиях; объявления также фиксируют активное использование этой модели для офшорной рыбалки у берегов

Коста Рики и на удалённых атоллах в Тихом океане. Типичные показатели в описаниях: крейсер 24–28 узлов и пик в «низких 30 узлах», при этом яхта характеризуется живым управлением и уверенным поведением в синей воде.

Комфорт на борту расставлен в пользу рыбалки, но для коротких круизов его обычно хватает: ниже палубы располагаются койки с каждого борта и галюны в носовой комнате; салон с камбузом рассчитан на краткие переходы. Владельцы отмечают частые модернизации — поднятые диваны/динет, текинговые сиденья, усиленные холодильники и кондиционирование салона; классическая внутренняя отделка тиковыми и махагоновыми панелями придаёт стилистику Palm Beach, но требует регулярного ухода.

Ожидания по сервису у владельцев адекватны: холодноклеёный деревянный корпус с эпоксидной пропиткой нуждается в техническом обслуживании дерева и тикового настила, тогда как механическая часть и 12-вольтовая электрика обычно просты в обслуживании и ремонтпригодны — что важно при эксплуатации в отдалённых районах. Для старых корпусных версий часто требуется серьёзный рефит (двигатели, электроника, покраска, мезонин), поэтому планирование бюджета на обновление оправдано; системных массовых дефектов в открытых источниках не выявлено, а информация чаще поступает от брокеров, верфей и чартеров.

## Плюсы и минусы

---

- Доказанная пригодность для турнирной и чартерной эксплуатации, включая отмеченные результаты в Кона.
- Живой и манёвренный ход с типичными 24–28 узлами крейсером и выходом в «низкие 30 узла» на максимуме.

- Возможность дальних офшорных выходов благодаря запасу топлива порядка 400 галлонов.
- Ограниченные внутренние помещения, ориентированные прежде всего на рыбалку, сокращают комфорт при длительных круизах.
- Холодноклеёный корпус и отделка тиком/махагани требуют регулярного ухода и внимательного содержания.
- Для ряда старших судов типичны крупные рефиты по двигателям, электронике, окраске и мезонинным зонам, что следует учитывать в бюджете.

## Сравнение с другими моделями

Модель	Длина	Ширина	Осадка	Скорость (крейс./...	Валовая...
Express	50' 0" (15.24 m)	15' 0" (4.83 m)	14' 9" (4.50 m)		
26 Cuddy Cabin	26' 0" (7.92 m)	9' 0" (2.74 m)	6' 7" (2 m)		
Walk Around	37' 0" (11.30 m)	10' 0" (3.05 m)			
40 CONVERTIBLE	40' 0" (12.19 m)	13' 0" (4.01 m)	10' 1" (3.08 m)	28 kn	

## СПЕЦИФИКАЦИИ

**Длина:**

40' 0" (12.19 m)

**Макс. осадка:**

10' 1" (3.08 m)

**Крейсерская скорость:**

28 kn / 32.22 mph

**Запас топлива:**

400 Gallons

**Спальных мест:**

3

**Материал корпуса:**

Wooden Yachts

**Конфигурация корпуса:**

Deep Vee

**Двигатели:**

2

**Тип двигателя:**

Inboard

**Ширина:**

13' 0" (4.01 m)

**Запас воды:**

50 Gallons

**Санузлы всего:**

1

**Материал палубы:**

Wood

**Производитель:**

Cummins

**Тип топлива:**

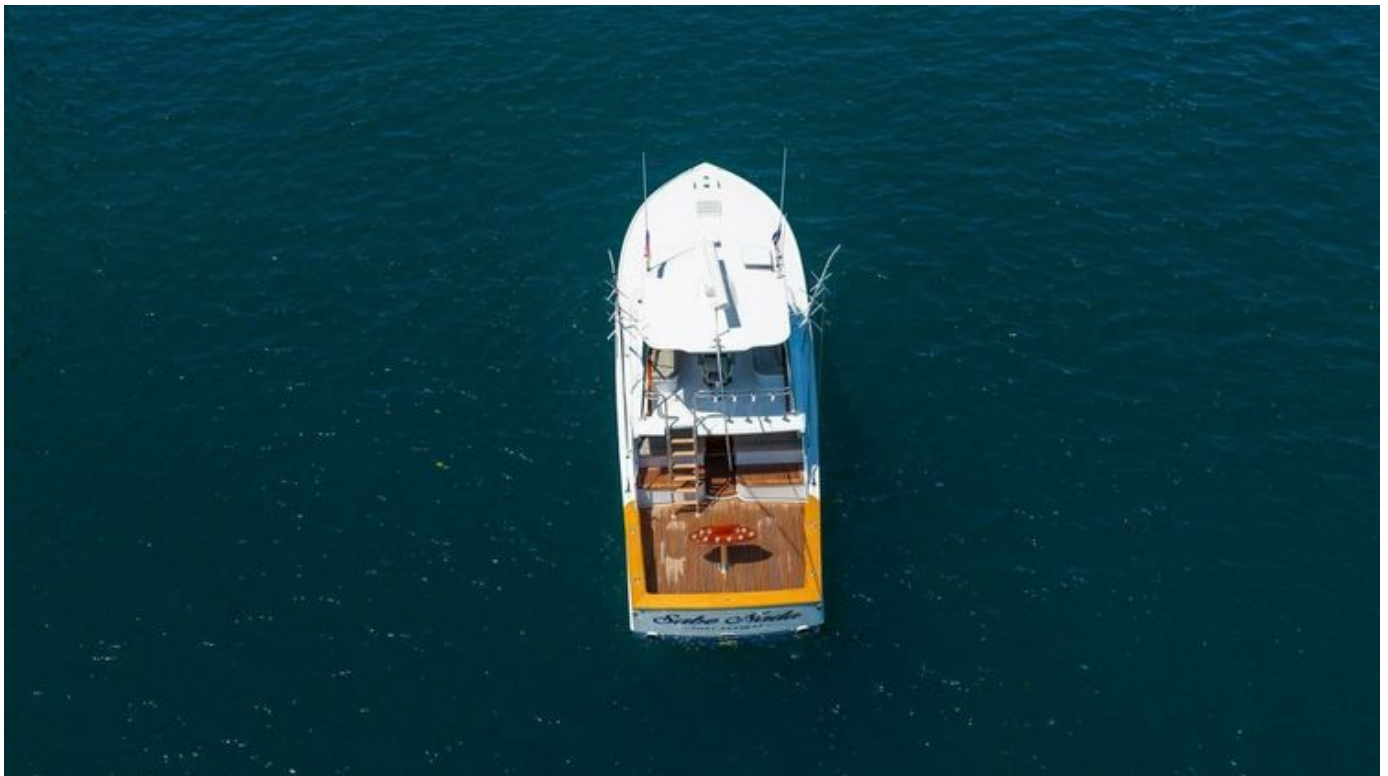
Diesel

# ГАЛЕРЕЯ











## КОНТАКТЫ

Shestakov Yacht Sales — это брокерская компания, специализирующаяся на продаже и обслуживании яхт по всему миру. Компания предлагает услуги по покупке и продаже как новых, так и подержанных моторных яхт, парусных судов и роскошных супер и мега яхт. Они также предоставляют услуги по регистрации яхт, страхованию, техническому обслуживанию, подбору экипажа и организации чартеров в США, Канаде, Латинской Америке, Карибском бассейне, в Европе и на Багамах.

Основатель и ведущий брокер компании — Андрей Шестаков, лицензированный и сертифицированный специалист с обширным опытом в области морской инженерии и судостроения.

Компания имеет широкую сеть партнерств с крупными производителями яхт по всему миру и предоставляет услуги на нескольких языках, включая Русский, Украинский, Испанский и Английский. Офис компании расположен в Дания-Бич, штат Флорида, США.

Для получения дополнительной информации и просмотра доступных яхт вы можете посетить официальный сайт компании: <https://shestakovyachtsales.com/ru>

## Контактная информация

**Телефон:** +1(954)274-4435 +7(918)465-66-44 **Email:** [andrey@shestakovyachtsales.com](mailto:andrey@shestakovyachtsales.com)

## Адрес



1380 Weeping Willow Way, Hollywood,  
Florida 33019