



SHESTAKOV

Yacht Sales

14 X 50 STANDARD – GIBSON



Производитель:

GIBSON

Модель:

14 x 50 Standard

Длина:

50' 0" (15.24 m)

Мин. осадка:

9' 10" (3 m)

Ширина:

13' 0" (4.22 m)

Макс. осадка:

9' 10" (3 m)

Запас воды:

100 Gallons

Запас топлива:

240 Gallons

Спальных мест:

4

Санузлы всего:

2

Материал корпуса:

Fiberglass and Plastic Yachts

Материал палубы:

Fiberglass

Если вы хотите купить яхту **14 X 50 STANDARD – GIBSON** или вам нужна помощь, позвоните +1(954)274-4435 или посетите shestakovyachtsales.com

ОГЛАВЛЕНИЕ

ОБЗОР	3
Выбор 14 x 50 Standard	3
Особенности модели	3
Технические характеристики	4
Цена и заказ	4
Вопросы и ответы	5
Мнение владельцев	5
Плюсы и минусы	7
Сравнение с другими моделями	7
СПЕЦИФИКАЦИИ	8
ГАЛЕРЕЯ	9
КОНТАКТЫ	14

ОБЗОР

14 x 50 Standard от GIBSON — это многофункциональное моторное судно в исполнении хаусбот с стеклопластиковым корпусом, двумя стационарными бензиновыми моторами Crusader и планирующей геометрией корпуса. Судно предлагается через Shestakov Yacht Sales при содействии брокера Андрея Шестакова.

Выбор 14 x 50 Standard

14 x 50 Standard станет отличным выбором для тех, кто ценит внутреннее пространство судна длиной 50 футов, предпочитает стационарные двигатели и рассчитывает на запасы топлива и воды, достаточные для несколькихдневных выходов. Как представитель сегмента хаусбот в категории моторных яхт, эта модель рассчитана на комфортное времяпрепровождение и медленные семейные круизы.

Особенности модели

- Концепция: моторная яхта в варианте хаусбот — проект ориентирован на удобство проживания и отдых на борту.
- Конструкция: стеклопластиковый корпус и палубы из того же материала; планирующая форма корпуса обеспечивает предсказуемую управляемость при ходу.
- Габариты: длина 50 ft и ширина 13 ft (15.24 m x 4.22 m) дают просторные салонные и палубные пространства.
- Силовая установка: пара стационарных моторов Crusader (бензин/Gas/Petrol) — простота обслуживания и ровная ходовая характеристика.
- Жилые зоны: рассчитана на размещение до 8 человек, предусмотрено 4

места для сна и 2 санузла.

• Запасы: бак топливный на 240 галлонов и водяной объём 100 галлонов, что подходит для уик-эндов и недолгих переходов.

Технические характеристики

- Модель: 14 x 50 Standard
- Производитель: GIBSON
- Категория: моторная яхта; Подкатегория: хаусбот
- Корпус: стеклопластик; Материал палубы: Fiberglass
- Конфигурация корпуса: Planing
- Длина (LOA): 50 ft (15.24 m)
- Ширина (Beam): 13 ft (4.22 m)
- Осадка (min/max): 9.843 ft (3 m) / 9.843 ft (3 m)
- Двигатели: 2 x Crusader
- Тип двигателя: Inboard
- Топливо: Gas/Petrol
- Вместимость размещения: 8
- Спальных мест: 4
- Санузлы (Heads): 2
- Топливные баки: 240 gal
- Вода: 100 gal

Цена и заказ

По вопросам актуальной стоимости, наличия и организации показа/тестового осмотра 14 x 50 Standard от GIBSON свяжитесь с Андреем Шестаковым в Shestakov Yacht Sales. Мы поможем оформить коммерческие предложения, подготовить документы и согласовать логистику с учётом ваших сроков и маршрутов.

Вопросы и ответы

- Какой это тип яхты? **Тип:** Это моторная яхта в исполнении хаусбот с стеклопластиковым корпусом и планирующей геометрией корпуса от GIBSON.
- Сколько человек она вмещает и спальных мест предусмотрено?
Размещение: На борту возможно разместить до 8 человек, **спальных мест — 4, санузлов — 2.**
- Какие двигатели и топливо используются? **Двигатели:** Установлены два **Crusader** типа **Inboard**, топливная система рассчитана на **Gas/Petrol**; **запас топлива — 240 галлонов.**
- Каковы основные размеры и осадка? **Габариты и осадка:** Общая длина — **50 ft (15.24 m)**, ширина — **13 ft (4.22 m)**; осадка составляет **9.843 ft (3 m)** (min/max).
- Как оформить покупку через Shestakov Yacht Sales? **Заказ:** Обращайтесь к **Андрею Шестакову** в **Shestakov Yacht Sales** для обсуждения 14 x 50 Standard от GIBSON — мы согласуем доступность, организуем осмотр и проведём все этапы сделки в соответствии с вашими сроками.

Мнение владельцев

Владельцы 14 x 50 Standard от GIBSON подчёркивают универсальность этой модели для семейного отдыха и развлечений на озёрах и в защищённых прибрежных заливах. Популярные сценарии использования включают уик-энды в якорной стоянке, совместные стоянки «борт к борту» и приёмы с большой компанией на палубе.

Часто владельцы буксируют за судном небольшие дингги или Whaler для высадки на берег и водных активностей; некоторые эксплуатируют Gibson для несколькихдневных переходов, проживания на борту, прохождения ICW и даже попыток прохождения Great Loop.

При ходу судно, по отзывам, уверенно ведёт себя в спокойных и умеренных условиях и ощущается более «морской», чем традиционные понтонные хаусботы при движении в защищённых водах и по ICW. Корпус с небольшой V-формой и плоскими обводами в носовой части способен выйти на глиссирование и держать приличную скоростную зону с парой двигателей 8.1L или 5.7L; встречаются сообщения о скоростях порядка ~28 узлов и ~30–31 mph по GPS. Вместе с тем форма корпуса чувствительна к встречному ветру: швартовые операции требуют опыта, и многие владельцы придерживаются правила «If it's blowin' we ain't goin'» — при сильном ветре выходы сокращают или отменяют.

На борту ценится просторный салон и палубы, удобные спальные места для семьи — встречаются варианты с king-кроватью в мастер-каюте, дополнительной queen и общей вместимостью порядка 6–8 спальных мест. На 14x50 часто устанавливают полноценный камбуз с бытовой техникой «полного» размера; удобные проходы по бортам облегчают швартовку и работу на палубе, в том числе одному человеку. Владельцы реалистично оценивают обслуживание: на старых экземплярах нередко появляются мягкие или гнилые участки палубы и деламация фанеры; протечки через палубные люки и моторные кожухи, а также коррозия сантехники приводили к гниению интерьера и проблемам с трюмом.

Типичные силовые комплекты — пары V8 (аналогичные Crusader/Mercruiser) и генераторы Westerbeke; рекомендуют тщательно проверять моточасы двигателей и генераторов, поскольку ремонт или замена обходятся дорого. Для ремонта часто применяют морскую фанеру, эпоксидные смолы с стеклотканью, герметики типа 3M 5200 и при необходимости привлекают профессиональные док-сервисы для серьёзных восстановительных работ.

Плюсы и минусы

- Просторный салон и палубные зоны, удобные для семейного отдыха и приёма гостей, гибкие варианты спальных мест.
- Более «лодочная» управляемость в сравнении с понтонными хаусботами в защищённых водах и на ICW.
- Подходит для постоянного проживания на борту: полноценный камбуз, нередко бытовая техника «полного» размера и удобные бортовые проходы.
- Чувствительность к ветру; многие владельцы избегают сильных погодных условий и отмечают, что швартовка требует навыка.
- На старых яхтах часто встречаются проблемы с мягкими участками палуб и деламацией, а также утечки вокруг палубных люков, что приводит к гниению интерьера.
- Двигатели V8 и генераторы требуют внимательной проверки моточасов и состояния — серьёзные ремонты или замена обходятся недёшево.

Сравнение с другими моделями

Модель	Длина	Ширина	Осадка	Скорость (крейс./ макс.)	Валовая вместимость
37 Sport Series	37' 0" (11.28 m)	14' 0" (4.27 m)	7' 8" (2.33 m) – 9' 10" (3 m)		
50	50' 0" (15.24 m)	14' 0" (4.27 m)			
14 x 50 Standard	50' 0" (15.24 m)	13' 0" (4.22 m)	9' 10" (3 m)		

СПЕЦИФИКАЦИИ

Длина:

50' 0" (15.24 m)

Ширина:

13' 0" (4.22 m)

Запас воды:

100 Gallons

Спальных мест:

4

Материал корпуса:

Fiberglass and Plastic Yachts

Конфигурация корпуса:

Planing

Двигатели:

2

Тип двигателя:

Inboard

Мин. осадка:

9' 10" (3 m)

Макс. осадка:

9' 10" (3 m)

Запас топлива:

240 Gallons

Санузлы всего:

2

Материал палубы:

Fiberglass

Производитель:

Crusader

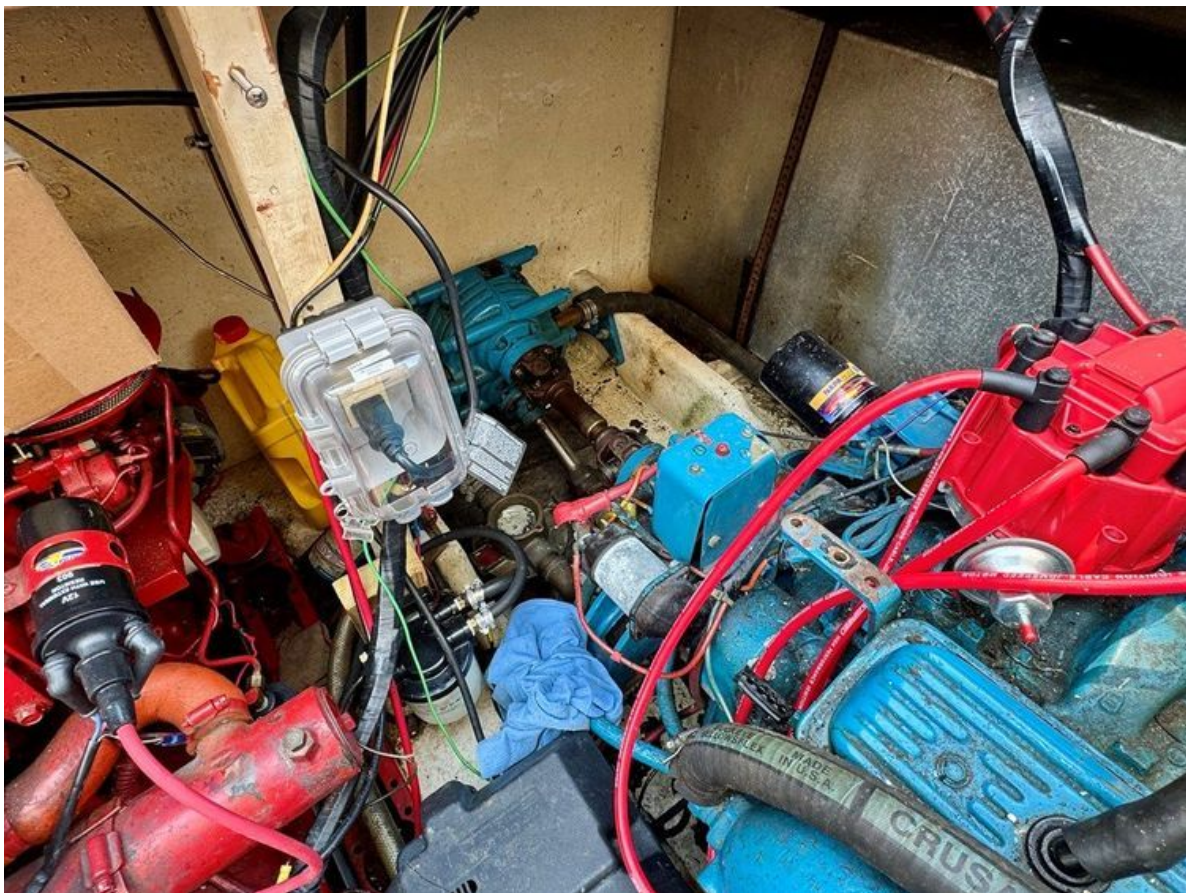
Тип топлива:

Gas/Petrol

ГАЛЕРЕЯ











КОНТАКТЫ

Shestakov Yacht Sales — это брокерская компания, специализирующаяся на продаже и обслуживании яхт по всему миру. Компания предлагает услуги по покупке и продаже как новых, так и подержанных моторных яхт, парусных судов и роскошных супер и мега яхт. Они также предоставляют услуги по регистрации яхт, страхованию, техническому обслуживанию, подбору экипажа и организации чартеров в США, Канаде, Латинской Америке, Карибском бассейне, в Европе и на Багамах.

Основатель и ведущий брокер компании — Андрей Шестаков, лицензированный и сертифицированный специалист с обширным опытом в области морской инженерии и судостроения.

Компания имеет широкую сеть партнерств с крупными производителями яхт по всему миру и предоставляет услуги на нескольких языках, включая Русский, Украинский, Испанский и Английский. Офис компании расположен в Дания-Бич, штат Флорида, США.

Для получения дополнительной информации и просмотра доступных яхт вы можете посетить официальный сайт компании: <https://shestakovyachtsales.com/ru>

Контактная информация

Телефон: +1(954)274-4435 +7(918)465-66-44 **Email:** andrey@shestakovyachtsales.com

Адрес



1380 Weeping Willow Way, Hollywood,
Florida 33019