



SHESTAKOV

Yacht Sales

## CENTER CONSOLE CHASE 273 – GRADY-WHITE BOATS



**Производитель:**

Grady-White Boats

**Модель:**

Center Console Chase 273

**Длина:**

27' 0" (8.23 m)

**Мин. осадка:**

4' 1" (1.25 m)

**Ширина:**

8' 0" (2.59 m)

**Запас воды:**

20 Gallons

**Запас топлива:**

205 Gallons

**Санузлы всего:**

1

**Материал корпуса:**

Fiberglass and Plastic Yachts

**Материал палубы:**

Fiberglass

**Двигатели:**

2

**Производитель:**

Yamaha

Если вы хотите купить яхту **CENTER CONSOLE CHASE 273 – Grady-White Boats** или вам нужна помощь, позвоните +1(954)274-4435 или посетите [shestakovyachtsales.com](http://shestakovyachtsales.com)

# ОГЛАВЛЕНИЕ

---

<b>ОБЗОР .....</b>	<b>3</b>
<b>Выбор Center Console Chase 273 .....</b>	<b>3</b>
<b>Особенности модели .....</b>	<b>3</b>
<b>Технические характеристики .....</b>	<b>4</b>
<b>Цена и заказ .....</b>	<b>4</b>
<b>Вопросы и ответы .....</b>	<b>4</b>
<b>Мнение владельцев .....</b>	<b>5</b>
<b>Плюсы и минусы .....</b>	<b>6</b>
<b>Сравнение с другими моделями .....</b>	<b>7</b>
<b>СПЕЦИФИКАЦИИ .....</b>	<b>8</b>
<b>ГАЛЕРЕЯ .....</b>	<b>9</b>
<b>КОНТАКТЫ .....</b>	<b>14</b>

## ОБЗОР

---

Верфь Grady-White Boats вывела на рынок модель Center Console Chase 273 — универсальную моторную яхту с классической компоновкой центральной консоли и надежным корпусом из стеклопластика. В каталоге модель представлена компанией Shestakov Yacht Sales и предлагается брокером Andrey Shestakov, демонстрируя хорошие возможности для дневных выходов и активного отдыха на воде.

## Выбор Center Console Chase 273

---

При выборе Center Console Chase 273 вы приобретаете маневренную и компактную лодку с широким практическим потенциалом. Как моторная яхта с центральной консолью, она обеспечивает свободный доступ по периметру палубы и простоту управления при швартовке и в работе на ходу. Корпус из стеклопластика снижает требования к уходу при сохранении прочности, а пара подвесных моторов Yamaha добавляет динамики и резервирования силовой установки.

## Особенности модели

---

- Продуманная геометрия: длина 27 ft (8.23 m); ширина 8 ft (2.59 m); осадка 4.101 ft (1.25 m).
- Силовая часть: пара подвесных двигателей Yamaha (бензин) — сочетание надежности и удобства сервиса.
- Запасы на борту для длительных выходов: 205 gal топлива и 20 gal пресной воды.
- Удобства: один санузел для базового уровня комфорта экипажа и гостей.
- Корпуса и палуба выполнены из стеклопластика — практичное и износостойкое решение.

- Назначение: судно позиционируется как моторная яхта с открытой планировкой центральной консоли.

## Технические характеристики

---

- Производитель: Grady-White Boats
- Модель: Center Console Chase 273
- Тип: моторная яхта
- Компоновка: центральная консоль
- Материал корпуса: стеклопластик
- Палуба: стеклопластик
- Длина (LOA): 27 ft (8.23 m)
- Ширина: 8 ft (2.59 m)
- Осадка (мин.): 4.101 ft (1.25 m)
- Двигатели: 2 x Yamaha, подвесные, бензин
- Санузлы: 1
- Топливный бак: 205 gal
- Запас воды: 20 gal

## Цена и заказ

---

Для уточнения цены, наличия, организации осмотра и доставки Center Console Chase 273 свяжитесь с брокером Andrey Shestakov и командой Shestakov Yacht Sales. Мы поможем согласовать показ, провести осмотр судна и организовать логистику в ваш регион.

## Вопросы и ответы

---

В: К какому типу относится эта модель? О: Это моторная яхта с планировкой центральной консоли на крепком корпусе из

стеклопластика, рассчитанная на **универсальность**, **простоту управления** и **свободу перемещения по палубе**.

В: Кто выступает производителем? О: Center Console Chase 273 производится верфью Grady-White Boats, хорошо знакомой рынку своим **качеством постройки** и **надежной инженерией**.

В: Какая установлена силовая группа? О: На лодке установлены **два подвесных двигателя Yamaha** на **бензине**, что обеспечивает хорошую реакцию на газ и упрощает техническое обслуживание.

В: Каковы размеры и осадка судна? О: **Длина (LOA)** — 27 ft (8.23 m), **ширина** — 8 ft (2.59 m), **осадка (мин.)** — 4.101 ft (1.25 m); такие параметры дают требуемую устойчивость и позволяют уверенно эксплуатировать яхту в разных условиях.

В: Какие запасы и базовые удобства доступны на борту? О: **Топливо** — 205 gal, **пресная вода** — 20 gal, есть **санузел** (1), что обеспечивает базовый комфорт экипажа и гостей при дневных выходах.

## Мнение владельцев

---

Покупатели и владельцы отмечают, что Center Console Chase 273 от Grady-White Boats — удачный выбор для сочетания семейных прогулок и серьезной рыбалки. Носовая зона легко трансформируется в кастинговую площадку, предусмотрен отсек с туалетом и системой Porta-Potti с пресной водой, а складная кормовая скамья добавляет удобства; при этом рабочая зона кокпита сохраняет функциональность за счёт встроенного 32 галлонного лайвелла, кормового фишбокса, мест под удилища под планширем и стойки («лид-пост») с держателями.

На ходу владельцы и испытатели хвалят корпус SeaV2 с переменной V, точное днище и удлинённую ходовую поверхность за улучшенную работу

в волнах и хорошую курсовую устойчивость. Судно воспринимают как сбалансированное, комфортное и мореходное, но не как скоростной гонщик. Ходовые качества зависят от выбранной мощности: с парой 150 сильных моторов возможно приблизиться к ~45 миль/ч, а с парой Yamaha 250 линия хода и динамика становятся более уверенными; тем не менее это скорее надёжный крейсер с офшорными манерами, чем гоночная лодка.

Владение требует внимательного осмотра, особенно для более старых корпусов. На форумах часто предупреждают о проблемах с влагой и расслоением в тральной зоне транца; их устранение может потребовать снятия моторов и серьёзного ремонта, хотя доступ к трюму через поднимающийся люк сиденья/фишбокса облегчает повседневное обслуживание. Некоторые владельцы также жаловались на заводскую электропроводку и рекомендуют её проверить или обновить; при покупке советуют полное обследование морским сюрвейером с проверкой компрессии и состояния моторов — основные потенциальные статьи расходов обычно связаны с транцем, электропроводкой и силовыми установками.

## Плюсы и минусы

---

- Универсальная планировка подходит как для семейных прогулок, так и для серьёзной рыбалки в прибрежных и океанских условиях.
- Корпус SeaV2 с переменной V даёт сбалансированный и комфортный ход, уверенно работает на волне.
- Удобный доступ к трюму и системам через поднимающийся люк сиденья/фишбокса упрощает сервис и осмотры.
- Судно не предназначено для достижений максимальной скорости; итоговые ходовые качества зависят от выбранной мощности моторов.
- Для старых корпусов необходим тщательный контроль состояния

транца из за сообщений о влаге и расслоении.

- Заводская электропроводка иногда требует проверки и доработки со стороны владельцев.

## Сравнение с другими моделями

Модель	Длина	Ширина	Осадка	Скорость (крейс./ макс.)	Валовая вместимость
Center Console Chase 273	27' 0" (8.23 m)	8' 0" (2.59 m)	4' 1" (1.25 m)		
Islander	26' 0" (8.20 m)	8' 0" (2.59 m)	4' 11" (1.50 m) – 6' 7" (2 m)	25 kn / 40 kn	3
Freedom 375	37' 0" (11.43 m)	13' 0" (4.01 m)	7' 11" (2.42 m) – 32' 6" (9.92 m)		
283 Release	28' 0" (8.53 m)	9' 0" (2.90 m)	59' 1" (18 m)	40 kn	
Gulfstream	23' 0" (7.01 m)	9' 0" (2.84 m)	4' 11" (1.50 m)		
230 Fisherman	23' 0" (7.01 m)				

# СПЕЦИФИКАЦИИ

**Длина:**

27' 0" (8.23 m)

**Ширина:**

8' 0" (2.59 m)

**Запас воды:**

20 Gallons

**Санузлы всего:**

1

**Материал корпуса:**

Fiberglass and Plastic Yachts

**Двигатели:**

2

**Тип двигателя:**

Outboard

**Мин. осадка:**

4' 1" (1.25 m)

**Запас топлива:**

205 Gallons

**Материал палубы:**

Fiberglass

**Производитель:**

Yamaha

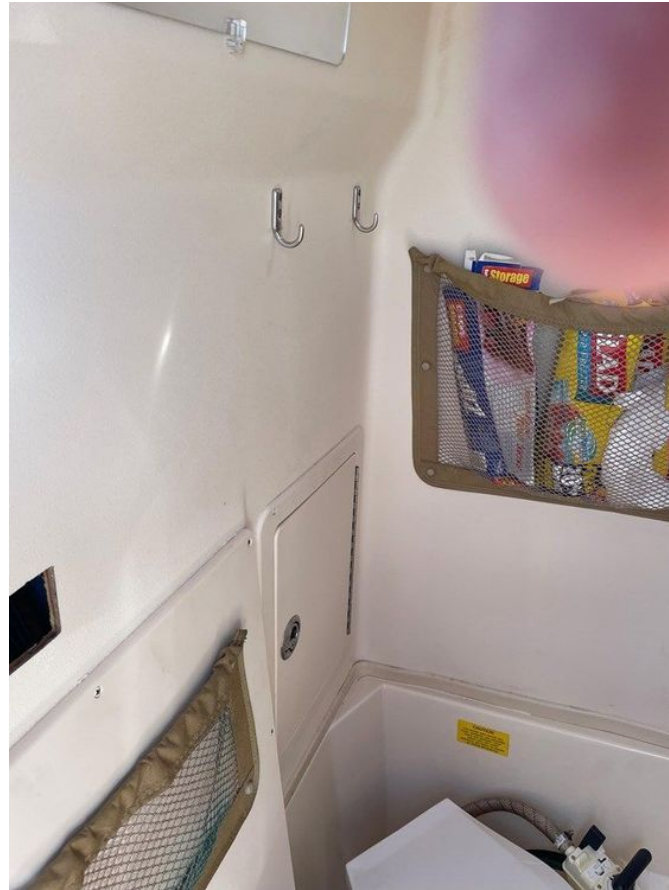
**Тип топлива:**

Gas

# ГАЛЕРЕЯ











# КОНТАКТЫ

Shestakov Yacht Sales — это брокерская компания, специализирующаяся на продаже и обслуживании яхт по всему миру. Компания предлагает услуги по покупке и продаже как новых, так и подержанных моторных яхт, парусных судов и роскошных супер и мега яхт. Они также предоставляют услуги по регистрации яхт, страхованию, техническому обслуживанию, подбору экипажа и организации чартеров в США, Канаде, Латинской Америке, Карибском бассейне, в Европе и на Багамах.

Основатель и ведущий брокер компании — Андрей Шестаков, лицензированный и сертифицированный специалист с обширным опытом в области морской инженерии и судостроения.

Компания имеет широкую сеть партнерств с крупными производителями яхт по всему миру и предоставляет услуги на нескольких языках, включая Русский, Украинский, Испанский и Английский. Офис компании расположен в Дания-Бич, штат Флорида, США.

Для получения дополнительной информации и просмотра доступных яхт вы можете посетить официальный сайт компании: <https://shestakovyachtsales.com/ru>

## Контактная информация

**Телефон:** +1(954)274-4435 +7(918)465-66-44 **Email:** [andrey@shestakovyachtsales.com](mailto:andrey@shestakovyachtsales.com)

## Адрес



1380 Weeping Willow Way, Hollywood,  
Florida 33019