



SHESTAKOV

Yacht Sales

## CHESAPEAKE 290 – GRADY-WHITE BOATS



**Производитель:**

Grady-White Boats

**Модель:**

Chesapeake 290

**Длина:**

29' 0" (9.07 m)

**Мин. осадка:**

6' 7" (2 m)

**Ширина:**

9' 0" (3.02 m)

**Запас воды:**

32 Gallons

**Запас топлива:**

206 Gallons

**Спальных мест:**

3

**Санузлы всего:**

1

**Материал корпуса:**

Fiberglass and Plastic Yachts

**Материал палубы:**

Fiberglass

**Двигатели:**

2

Если вы хотите купить яхту **CHESAPEAKE 290 – Grady-White Boats** или вам нужна помощь, позвоните +1(954)274-4435 или посетите [shestakovyachtsales.com](http://shestakovyachtsales.com)

# ОГЛАВЛЕНИЕ

---

<b>ОБЗОР .....</b>	<b>3</b>
<b>Выбор Chesapeake 290 .....</b>	<b>3</b>
<b>Особенности модели .....</b>	<b>3</b>
<b>Технические характеристики .....</b>	<b>4</b>
<b>Цена и заказ .....</b>	<b>4</b>
<b>Вопросы и ответы .....</b>	<b>4</b>
<b>Мнение владельцев .....</b>	<b>5</b>
<b>Плюсы и минусы .....</b>	<b>6</b>
<b>Сравнение с другими моделями .....</b>	<b>6</b>
<b>СПЕЦИФИКАЦИИ .....</b>	<b>8</b>
<b>ГАЛЕРЕЯ .....</b>	<b>9</b>
<b>КОНТАКТЫ .....</b>	<b>14</b>

## ОБЗОР

---

Shestakov Yacht Sales предлагает Chesapeake 290 от верфи Grady-White Boats — практичную и универсальную яхту в классе моторная яхта, выполненную в духе спортфишер. Судно построено на прочном корпусе из стеклопластика. Работайте напрямую с Андреем Шестаковым и командой Shestakov Yacht Sales для подбора оптимальной спецификации и уточнения наличия.

## Выбор Chesapeake 290

---

Если требуется яхта управляемого размера с приоритетом на рыбалку, Chesapeake 290 примечательна своей длиной 29 фт (9,07 м) и шириной 9 фт (3,02 м). Пара подвесных моторов Yamaha на бензине делает эксплуатацию и сервис более простыми, а три спальных места и один санузел обеспечивают комфорт для уик-эндеров. Как моторная яхта с выраженной направленностью на спортфишер, модель сочетает рабочие возможности с реальным запасом хода: топливный бак — 206 галлонов, запас пресной воды — 32 галлона.

## Особенности модели

---

- Класс и назначение: моторная яхта с профилем спортфишер
- Двигательная установка: 2 подвесных Yamaha на бензине — решение, упрощающее обслуживание и эксплуатацию
- Конструктив: корпус из стеклопластика, палуба — Fiberglass
- Размеры: LOA 29 фт (9,07 м); ширина 9 фт (3,02 м); минимальная осадка 6,562 фт (2 м)
- Удобства и автономность: 3 спальных места; 1 санузел; емкость топлива 206 гал; бак воды 32 гал

## Технические характеристики

---

- Производитель: Grady-White Boats
- Модель: Chesapeake 290
- Классификация: моторная яхта / спортивный
- Материал корпуса: стеклопластик
- Материал палубы: Fiberglass
- Длина (LOA): 29 фт (9,07 м)
- Ширина: 9 фт (3,02 м)
- Осадка (мин.): 6,562 фт (2 м)
- Двигатели: 2 x Yamaha, Outboard, Gas
- Количество спальных мест: 3
- Санузлов: 1
- Объем топлива: 206 гал
- Объем воды: 32 гал

## Цена и заказ

---

По вопросам текущей цены, доступности и организации личного осмотра Chesapeake 290 производства Grady-White Boats свяжитесь с Андреем Шестаковым и командой Shestakov Yacht Sales. Мы проконсультируем по комплектациям, организуем показ и сопроводим сделку до её завершения.

## Вопросы и ответы

---

- В: Каковы основные размеры Chesapeake 290? О: **Длина (LOA)** — 29 фт (9,07 м), **ширина** — 9 фт (3,02 м), **осадка** (мин.) — 6,562 фт (2 м).
- В: Какие двигатели установлены? О: На судне установлены две **Yamaha** **подвесные** установки на **бензине**, что обеспечивает простоту

обслуживания и проверенную надёжность.

• В: К какому типу относится эта лодка? О: Это моторная яхта с ярко выраженной специализацией в классе спортфишер.

• В: Какова вместимость по топливу и воде и условия для ночёвки? О: **Топливо — 206 гал , вода — 32 гал ,** на борту размещены **3 спальных места и 1 санузел .**

• В: Из чего выполнены корпус и палуба? О: Корпус изготовлен из стеклопластика, палуба — **Fiberglass** , что повышает стойкость к внешним воздействиям и облегчает уход.

## Мнение владельцев

---

Пользователи отмечают, что Chesapeake 290 от Grady-White Boats удачно сочетает возможности для серьёзной морской рыбалки с комфортом для семейных выездов с ночёвкой. Просторный кокпит, крупные изолированные рыбные ящики и удобные проходы по палубе делают дневные рыбалки удобными, а ниже по палубе — V образная каюта, среднее спальное место, полноценный санузел и компактная камбузная зона — создают ощущение «большой» яхты в пределах 29 футового класса. Эргономика поста управления получает положительные оценки, предусмотрено место для двух навигационных дисплеев.

На ходу, по результатам испытаний, яхта остаётся сухой и устойчивой даже при волне 4–10 футовой высоты и демонстрирует уверенное поведение в поворотах, при дрейфе и на малых скоростях. По характеристикам хода зафиксированы экономичный оптимальный крейсер примерно 30 миль/ч и приблизительно 48 миль/ч как максимальная скорость при установке пары 250 сильных моторов; массивный корпус придаёт плавности ходу и снижает ощущение резкой вибрации.

Эксплуатация сводится к регулярному техническому уходу: производитель рекомендует менять топливные фильтры и сепараторы не реже одного раза в год и промывать отсеки топливных баков после плавания в солёной воде. Опциональный генератор размещён под откидывающейся кормовой скамьёй, при этом доступ для обслуживания продуман и удобен. Владельцы отмечают, что модель выпускалась ограниченной серией, поэтому отзывов меньше; в повседневной практике на первый план выходят плановая профилактика и аккуратная работа с топливом, а не борьба с типичными неисправностями.

## Плюсы и минусы

- Сухой и стабильный ход в волновых условиях с мягкой, «большой» динамикой корпуса.
- Универсальная внутренняя планировка, подходящая и для серьёзной рыбалки, и для семейных ночёвок.
- Экономичный крейсер порядка 30 миль/ч; максимальная скорость около 48 миль/ч на паре 250 сильных моторов.
- По отзыву тестера, рулевому креслу не помешал бы фиксируемый поворотный механизм.
- Компактный камбуз больше пригоден для приготовления перекусов, чем для полноценной готовки.
- Небольшой тираж производства означает меньшее количество отзывов владельцев и ограниченный объём задокументированных решений по мелким проблемам.

## Сравнение с другими моделями

Модель	Длина	Ширина	Осадка	Скорость (крейс./ макс.)	Валовая вместимость

Chesapeake 290	29' 0" (9.07 m)	9' 0" (3.02 m)	6' 7" (2 m)		
Islander	26' 0" (8.20 m)	8' 0" (2.59 m)	4' 11" (1.50 m) – 6' 7" (2 m)	25 kn / 40 kn	3
Freedom 375	37' 0" (11.43 m)	13' 0" (4.01 m)	7' 11" (2.42 m) – 32' 6" (9.92 m)		
283 Release	28' 0" (8.53 m)	9' 0" (2.90 m)	59' 1" (18 m)	40 kn	
Gulfstream	23' 0" (7.01 m)	9' 0" (2.84 m)	4' 11" (1.50 m)		
230 Fisherman	23' 0" (7.01 m)				

# СПЕЦИФИКАЦИИ

**Длина:**

29' 0" (9.07 m)

**Ширина:**

9' 0" (3.02 m)

**Запас воды:**

32 Gallons

**Спальных мест:**

3

**Материал корпуса:**

Fiberglass and Plastic Yachts

**Двигатели:**

2

**Тип двигателя:**

Outboard

**Мин. осадка:**

6' 7" (2 m)

**Запас топлива:**

206 Gallons

**Санузлы всего:**

1

**Материал палубы:**

Fiberglass

**Производитель:**

Yamaha

**Тип топлива:**

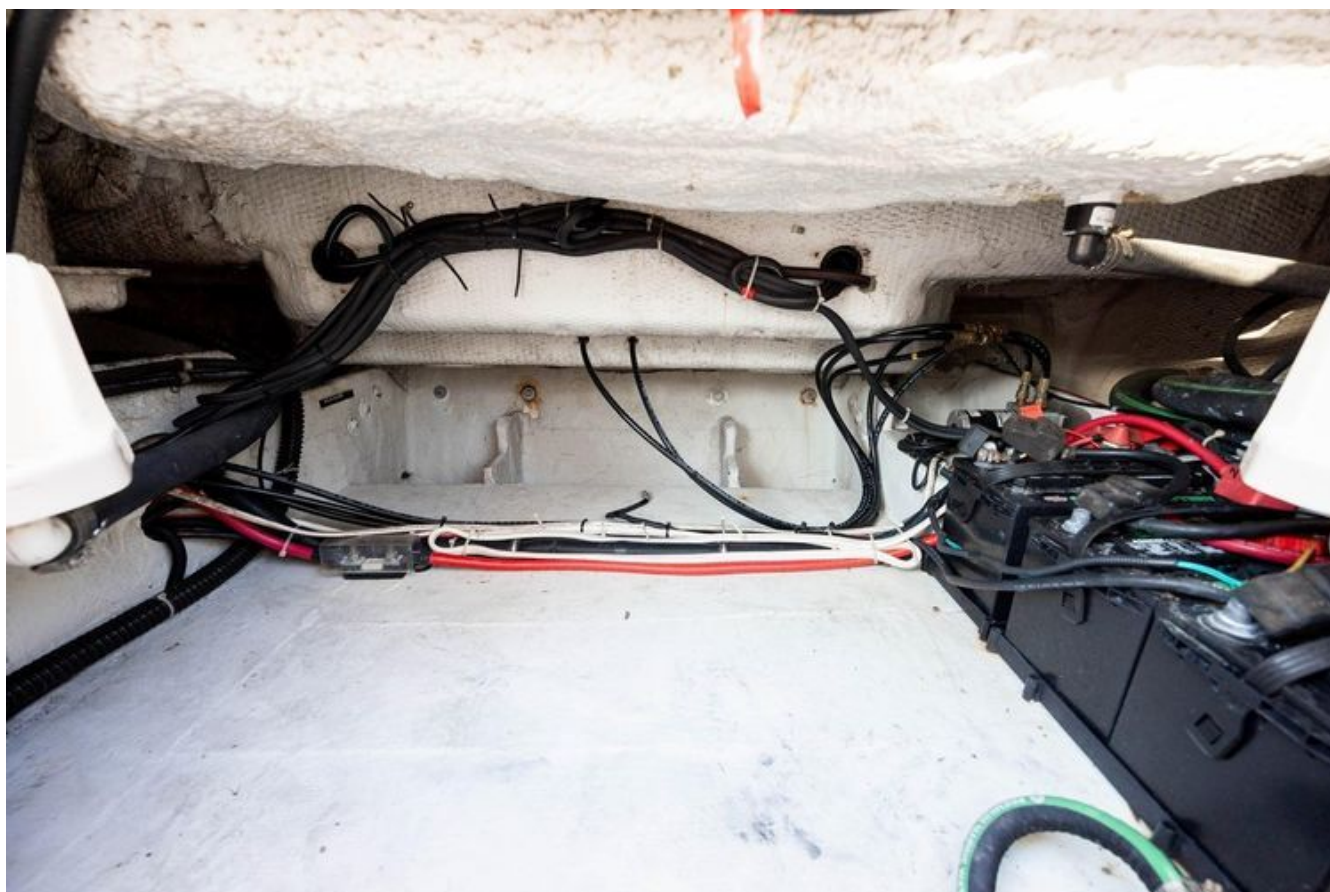
Gas

# ГАЛЕРЕЯ











## КОНТАКТЫ

---

Shestakov Yacht Sales — это брокерская компания, специализирующаяся на продаже и обслуживании яхт по всему миру. Компания предлагает услуги по покупке и продаже как новых, так и подержанных моторных яхт, парусных судов и роскошных супер и мега яхт. Они также предоставляют услуги по регистрации яхт, страхованию, техническому обслуживанию, подбору экипажа и организации чартеров в США, Канаде, Латинской Америке, Карибском бассейне, в Европе и на Багамах.

Основатель и ведущий брокер компании — Андрей Шестаков, лицензированный и сертифицированный специалист с обширным опытом в области морской инженерии и судостроения.

Компания имеет широкую сеть партнерств с крупными производителями яхт по всему миру и предоставляет услуги на нескольких языках, включая Русский, Украинский, Испанский и Английский. Офис компании расположен в Дания-Бич, штат Флорида, США.

Для получения дополнительной информации и просмотра доступных яхт вы можете посетить официальный сайт компании: <https://shestakovyachtsales.com/ru>

## Контактная информация

---

**Телефон:** +1(954)274-4435 +7(918)465-66-44    **Email:** [andrey@shestakovyachtsales.com](mailto:andrey@shestakovyachtsales.com)

## Адрес

---



1380 Weeping Willow Way, Hollywood,  
Florida 33019