



SHESTAKOV

Yacht Sales

49 EASTBAY HX – GRAND BANKS MARINE



Производитель:

GRAND BANKS MARINE

Модель:

49 Eastbay HX

Длина:

49' 0" (15.22 m)

Ширина:

16' 0" (4.88 m)

Макс. осадка:

14' 3" (4.33 m)

Запас воды:

176 Gallons

Запас топлива:

870 Gallons

Санузлы всего:

2

Материал корпуса:

Fiberglass and Plastic Yachts

Материал палубы:

Fiberglass

Конфигурация корпуса:

Semi-Displacement

Проект корпуса:

C. Raymond Hunt

ОГЛАВЛЕНИЕ

ОБЗОР	3
Выбор 49 Eastbay HX	3
Особенности модели	3
Технические характеристики	4
Цена и заказ	4
Вопросы и ответы	5
Мнение владельцев	5
Плюсы и минусы	6
Сравнение с другими моделями	7
СПЕЦИФИКАЦИИ	8
ГАЛЕРЕЯ	9
КОНТАКТЫ	14

ОБЗОР

Представленная Андреем Шестаковым и Shestakov Yacht Sales, 49 Eastbay HX от GRAND BANKS MARINE — это изящная и продуманная до деталей моторная яхта, созданная на базе прочного корпуса из стеклопластика и пластика и рассчитанная на комфортный, уверенный переход в самых разных условиях.

Выбор 49 Eastbay HX

49 Eastbay HX станет отличным решением для тех, кто предпочитает классический силуэт и практичные размеры яхты: 49 ft LOA и 16 ft ширина в сочетании с полудисплейсментным корпусом, разработанным С. Raymond Hunt, обеспечивают надёжность и устойчивость хода. Две дизельные установки Caterpillar с валовым приводом, внушительные ёмкости для топлива (870 gal) и пресной воды (176 gal), а также планировка с 4 спальными местами и 2 санузлами делают судно привлекательным вариантом для длительных круизов и семейных выходов на воду. За подробностями по подбору и доступности обращайтесь к Андрею Шестакову и в Shestakov Yacht Sales.

Особенности модели

- Полудисплейсментный корпус от С. Raymond Hunt, обеспечивающий сбалансированные ходовые качества и запас плавучести.
- Две дизельные силовые установки Caterpillar с валовой передачей — проверенная и надёжная конфигурация.
- Рациональные габариты: 49 ft длина, 16 ft ширина и максимальная осадка 14.217 ft, удобные для прибрежных и переходных маршрутов.
- Корпус изготовлен из стеклопластика и пластика, палуба — из

стеклопластика.

- Планировка, ориентированная на круиз: 4 спальных места и 2 санузла для комфортного размещения экипажа и гостей.
- Большие объёмы в танках: топливный резервуар на 870 галлонов и бак пресной воды на 176 галлонов.
- Эстетика и функциональность в духе GRAND BANKS MARINE, сохраняющая характерную морскую изысканность.

Технические характеристики

- Модель: 49 Eastbay HX
- Верфь: GRAND BANKS MARINE
- Категория: моторная яхта; Сегмент: моторные яхты
- Материал корпуса: стеклопластик и пластика
- Материал палубы: Fiberglass (стеклопластик)
- Тип корпуса: Semi-Displacement
- Проектировщик корпуса: C. Raymond Hunt
- Длина (LOA): 49 ft (15.22 m)
- Ширина (Beam): 16 ft (4.88 m)
- Осадка (макс.): 14.217 ft (4.3333 m)
- Двигатели: 2 x Caterpillar, Inboard, Diesel
- Спальные места: 4
- Санузлы (Heads): 2
- Топливо: 870 gal
- Вода: 176 gal

Цена и заказ

Для уточнения текущей цены, наличия и организации осмотра 49 Eastbay HX свяжитесь с Андреем Шестаковым в Shestakov Yacht Sales. Мы

сопровожаем клиентов на всех стадиях — от детального изучения спецификаций до ведения переговоров и завершения сделки.

Вопросы и ответы

Q: Какого типа 49 Eastbay HX? A: Это моторная яхта в сегменте моторных яхт, спроектированная с акцентом на комфорт и **дальность** хода.

Q: Кто производитель этой модели? A: Судно строится на верфи GRAND BANKS MARINE, которая славится качеством сборки и признанным уровнем **мастерства** .

Q: Каковы особенности корпуса? A: Корпус типа **Semi-Displacement** , спроектированный **C. Raymond Hunt** , выполнен из стеклопластика и пластика; палуба — из **стеклопластика** .

Q: Какие стоят двигатели? A: На борту установлены **два** дизельных агрегата **Caterpillar** с приводом **Inboard** , рассчитанные на надёжную работу в продолжительных переходах.

Q: Сколько мест для сна и какие запасы? A: Яхта оснащена **4 спальными местами** и **2 санузлами** , топливный объём — **870 gal** , запас пресной воды — **176 gal** . Для записи на просмотр и дополнительных консультаций обращайтесь к Андрею Шестакову в Shestakov Yacht Sales.

Мнение владельцев

Владельцы 49 Eastbay HX от GRAND BANKS MARINE чаще всего эксплуатируют яхту для семейных прибрежных круизов, уикендов и дневных выходов с гостями. Открытая планировка HX с жёстким хардтопом обеспечивает отличную вентиляцию и превосходный обзор с рулевой рубки, большой кокпит и внушительная купальная платформа

упрощают посадку, спуск тендера и приём посетителей. В интерьере присутствует тёплая отделка тиком и просторная компоновка с двумя каютами и двумя санузлами; камбуз и салон удобны как для пары, так и для семьи при длительном пребывании на борту, а запасы топлива и продуманная организация жилых зон делают модель пригодной для длительных переходов или жизни на борту.

На ходу модифицированная версия глубокого V от Ray Hunt обеспечивает устойчивость и относительно «сухой» проход через волну. Управляемость предсказуема и отзывчива, что облегчает руление в волне и маневр при швартовке. Показатели скорости зависят от комплектации двигателей: как правило отмечают крейсер в районе 19–24 узлов, тогда как отдельные комплектации на Cummins/CAT демонстрируют крейсерскую скорость в середине 20 узлового диапазона и свыше 30 узлов на максимуме.

В плане обслуживания есть известные нюансы. Коррозия топливных баков — повторяющаяся проблема на старших корпусах Grand Banks; при наличии оригинальных стальных баков владельцы рекомендуют тщательную проверку и зачастую замену. Двигатели и генератор (часто производства Caterpillar или Cummins) требуют плановых капитальных сервисов, а также регулярного ухода за наружными элементами: тиком и лаком, цинковыми анодами и противообрастающим покрытием; при этом доступ в машинное отделение в целом признаётся удобным.

Плюсы и минусы

- Устойчивый и относительно «сухой» ход благодаря модифицированному глубокому V корпусу Ray Hunt.
- Открытый хардтоп и удобный пост управления HX обеспечивают превосходную вентиляцию и обзор при дневных прогулках.
- Тёплая тикова отделка и планировка с двумя каютами и двумя санузлами

комфортны для семьи и гостей.

- Коррозия топливных баков — известная проблема для старых корпусов; оригинальные баки могут потребовать замены.
- Двигатели и генератор нуждаются в регулярных крупнозначимых сервисах с соответствующими затратами.
- Наружный тик, лак, цинковые аноды и противообрастающее покрытие требуют систематического ухода.

Сравнение с другими моделями

Модель	Длина	Ширина	Осадка	Скорость (крейс./ макс.)	Валовая вместимость
49 Eastbay HX	49' 0" (15.22 m)	16' 0" (4.88 m)	14' 3" (4.33 m)		
42 Classic	41' 0" (12.75 m)	13' 0" (4.14 m)	4' 2" (1.27 m)	10 kn / 12 kn	
Classic	42' 0" (12.98 m)	13' 0" (4.14 m)	13' 8" (4.17 m) – 14' 6" (4.42 m)	8 kn / 10 kn	34
36 Heritage Classic	40' 0" (12.32 m)	12' 0" (3.86 m)		11 kn / 14 kn	
42 Europa	42' 0" (12.80 m)	14' 0" (4.29 m)			
72 Aleutian RP	72' 0" (21.95 m)	19' 0" (6.04 m)	18' 1" (5.50 m)	18 kn / 24 kn	
Grand Banks 43	43' 0" (13.19 m)	15' 0" (4.77 m)	3' 11" (1.20 m)	8 kn / 24 kn	16.7
36 Classic	36' 0" (11.23 m)	12' 0" (3.86 m)	13' 1" (4 m)		
Eastbay 38	38' 0" (11.58 m)	13' 0" (4.01 m)	10' 11" (3.33 m)	22 kn / 29 kn	
Eastbay 54 SX	54' 0" (16.46 m)	16' 0" (4.88 m)	11' 6" (3.50 m) – 14' 9" (4.50 m)	20 kn / 24 kn	66

СПЕЦИФИКАЦИИ

Длина:

49' 0" (15.22 m)

Макс. осадка:

14' 3" (4.33 m)

Запас воды:

176 Gallons

Санузлы всего:

2

Материал корпуса:

Fiberglass and Plastic Yachts

Конфигурация корпуса:

Semi-Displacement

Двигатели:

2

Тип двигателя:

Inboard

Ширина:

16' 0" (4.88 m)

Запас топлива:

870 Gallons

Материал палубы:

Fiberglass

Проект корпуса:

C. Raymond Hunt

Производитель:

Caterpillar

Тип топлива:

Diesel

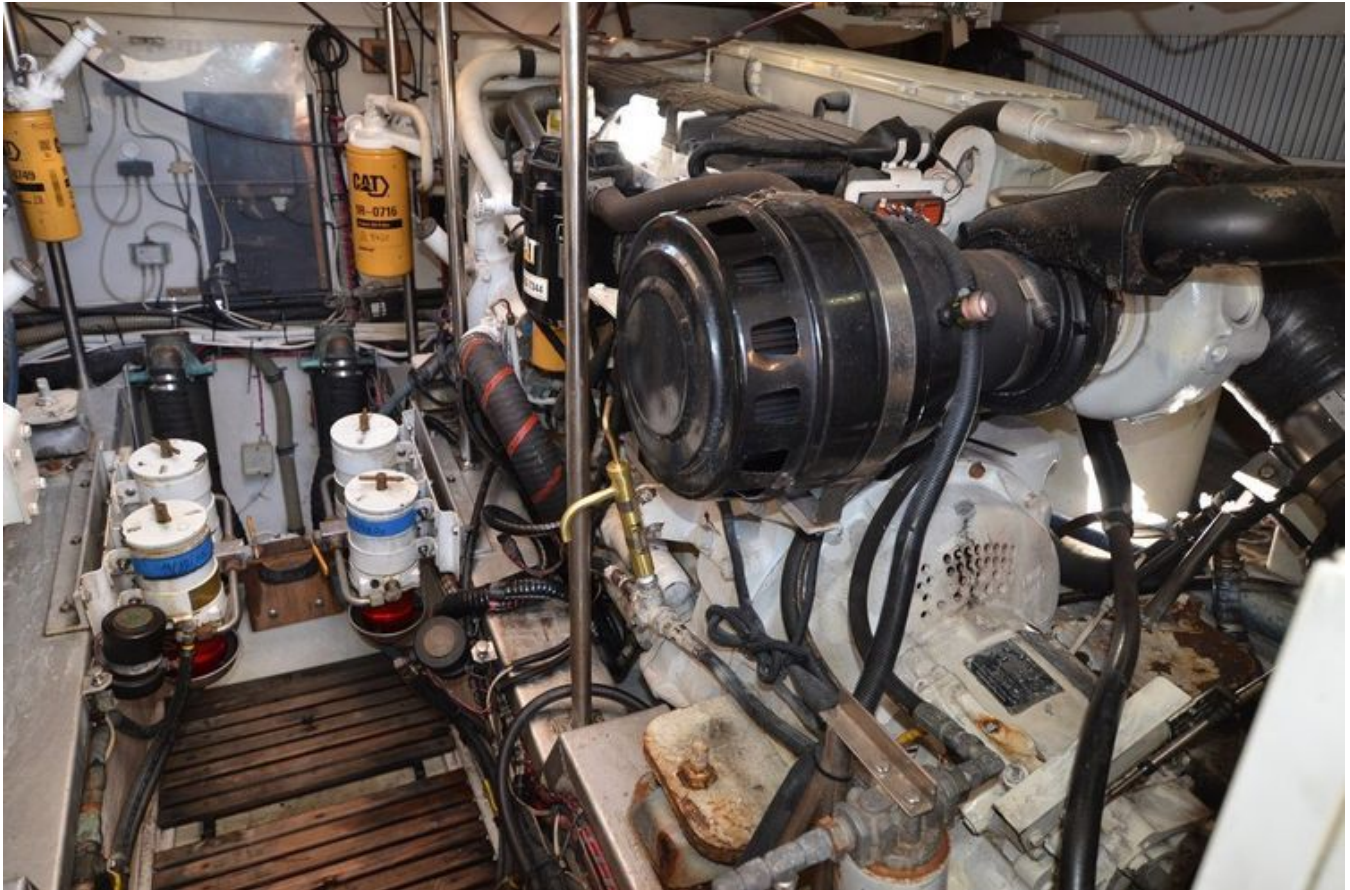
ГАЛЕРЕЯ











КОНТАКТЫ

Shestakov Yacht Sales — это брокерская компания, специализирующаяся на продаже и обслуживании яхт по всему миру. Компания предлагает услуги по покупке и продаже как новых, так и подержанных моторных яхт, парусных судов и роскошных супер и мега яхт. Они также предоставляют услуги по регистрации яхт, страхованию, техническому обслуживанию, подбору экипажа и организации чартеров в США, Канаде, Латинской Америке, Карибском бассейне, в Европе и на Багамах.

Основатель и ведущий брокер компании — Андрей Шестаков, лицензированный и сертифицированный специалист с обширным опытом в области морской инженерии и судостроения.

Компания имеет широкую сеть партнерств с крупными производителями яхт по всему миру и предоставляет услуги на нескольких языках, включая Русский, Украинский, Испанский и Английский. Офис компании расположен в Дания-Бич, штат Флорида, США.

Для получения дополнительной информации и просмотра доступных яхт вы можете посетить официальный сайт компании: <https://shestakovyachtsales.com/ru>

Контактная информация

Телефон: +1(954)274-4435 +7(918)465-66-44 **Email:** andrey@shestakovyachtsales.com

Адрес



1380 Weeping Willow Way, Hollywood,
Florida 33019