



SHESTAKOV

Yacht Sales

CLASSIC – GRAND BANKS MARINE



Производитель:

GRAND BANKS MARINE

Модель:

Classic

Длина:

42' 0" (12.98 m)

Мин. осадка:

13' 8" (4.17 m)

Ширина:

13' 0" (4.14 m)

Макс. осадка:

14' 6" (4.42 m)

Крейсерская скорость:

8 kn / 9.21 mph

Макс. скорость:

10 kn / 11.51 mph

Водоизмещение:

34 Pounds

Запас воды:

265 Gallons

Запас топлива:

600 Gallons

Спальных мест:

4

Если вы хотите купить яхту **CLASSIC – GRAND BANKS MARINE** или вам нужна помощь, позвоните +1(954)274-4435 или посетите shestakovyachtsales.com

ОГЛАВЛЕНИЕ

ОБЗОР	3
Выбор Classic	3
Особенности модели	3
Технические характеристики	4
Цена и заказ	4
Вопросы и ответы	5
Мнение владельцев	5
Плюсы и минусы	6
Сравнение с другими моделями	6
СПЕЦИФИКАЦИИ	8
ГАЛЕРЕЯ	9
КОНТАКТЫ	14

ОБЗОР

Classic от GRAND BANKS MARINE — это 42-футовая полудисплейсерная моторная яхта с характером уверенного траулера и надёжным стеклопластиковым корпусом. Представленная Shestakov Yacht Sales и брокером Andrey Shestakov, она сочетает в себе экономичную эксплуатацию и удобства для размещения четырёх гостей.

Выбор Classic

Если ваш приоритет — предсказуемая мореходность и экономичное прохождение дистанций на скорости около 8 узлов, то рассмотрение Classic логично. Её полудисплейсерный обвод, силовая установка из двух дизелей Caterpillar с валовой компоновкой, а также практичная планировка с четырьмя спальными местами и двумя санузлами делают её сильным кандидатом среди моторных яхт для дальнего траулерного круизинга. Для согласования параметров и уточнения наличия свяжитесь с Andrey Shestakov в Shestakov Yacht Sales.

Особенности модели

- Полудисплейсерный обвод, спроектированный Ken Smith, обеспечивает компромисс между экономичностью хода и комфортом на волнении.
- Классические интерьеры Grand Banks; рассчитана на размещение четырёх человек с двумя санузлами.
- Две дизельные установки Caterpillar в валовой (Inboard) компоновке.
- Надёжный корпус и палуба из стеклопластика.
- Ёмкости для автономного плавания: 600 галлонов топлива и 265 галлонов пресной воды.

Технические характеристики

- Длина габаритная (LOA): 42 фт (12,98 м)
- Ширина: 13 фт (4,14 м)
- Осадка (мин/макс): 13,681 фт (4,17 м) / 14,501 фт (4,42 м)
- Конфигурация корпуса: Semi-Displacement
- Материал корпуса: стеклопластик
- Материал палубы: Fiberglass
- Крейсерская скорость: 8 уз (9,21 миль/ч)
- Максимальная скорость: 10 уз (11,51 миль/ч)
- Валовая вместимость (GT): 34
- Двигатели: 2 x Caterpillar, Inboard, Diesel
- Дизайнер корпуса: Ken Smith
- Интерьер: Grand Banks
- Места размещения: 4
- Спальных мест: 4
- Санузлы: 2
- Запас топлива: 600 гал
- Запас воды: 265 гал

Цена и заказ

По вопросам цены, доступности, организации осмотра и оформления сделки на Classic от GRAND BANKS MARINE обращайтесь к Andrey Shestakov в Shestakov Yacht Sales. Команда поможет подготовить точную спецификацию, обсудить возможные опции и сопроводит процесс покупки.

Вопросы и ответы

В: К какому типу относится Classic? О: Это моторная яхта с выраженным траулерным характером, полудисплейсерным корпусом и прочной стеклопластиковой конструкции.

В: Каковы ходовые скорости? О: **Крейсерская скорость — 8 уз (9,21 миль/ч) , максимальная скорость — 10 уз (11,51 миль/ч) .**

В: Какие двигатели установлены? О: Установлены **2 двигателя Caterpillar** , компоновка **Inboard** , топливо — **Diesel** .

В: Сколько людей может разместиться на борту? О: **Размещение: 4 , спальных мест: 4 , санузлов: 2** — комфортный вариант для семьи или приглашённых гостей.

В: Какие запасы и кто автор проекта? О: **Топливо 600 гал и вода 265 гал ;** авторы проекта — **дизайнер корпуса: Ken Smith , интерьеры: Grand Banks** . За подробностями и для организации осмотра обращайтесь к Andrey Shestakov в Shestakov Yacht Sales.

Мнение владельцев

Владельцы охарактеризовали Classic от GRAND BANKS MARINE как надёжное семейное судно для прибрежного крейса — пригодное для маршрутов типа Inside Passage, многонедельных прибрежных переходов и комфортного уикенд проживания на борту. При движении корпус демонстрирует повадки, типичные для полуводоизмещающего траулера: оптимальный режим 7–9 узлов, хотя некоторые отмечают способность кратковременно поддерживать 10 узлов, но предпочитают более медленный ход 7–8 узлов ради комфорта.

На борту ценят ощущение объёма, продуманные планировки салона и

камбуза, а также тёплую тиковую отделку; при этом владельцы подчёркивают, что тик требует регулярного ухода. Кроме повседневной эксплуатации, часто отмечают возрастные проблемы: штатные топливные баки нередко рассматриваются как элементы, подлежащие замене, глушители/выхлопы могут подтекать и нуждаются в проверке, а доступ в машинное отделение иногда ограничен — в отдельных случаях крупный ремонт требует подъёма агрегатов через флайбридж. Всё это не умаляет привлекательности судна для спокойных прибрежных переходов, но требует планирования обслуживания.

Плюсы и минусы

- Просторная планировка и широкие безопасные проходы — отличное решение для семейных прибрежных переходов.
- Комфортный и экономичный крейсерский режим 7–9 узлов с типично «траулерным» поведением на волне.
- Простор в салоне и камбузе, тиковая отделка создают уют для длительного прибрежного проживания.
- Склонность к бортовой качке; многие владельцы устанавливают стабилизаторы для уменьшения крена и рысканий.
- Тиковая отделка требует постоянного ухода — периодической шлифовки, лакирования и чистки.
- Требуют внимания возрастные узлы: штатные топливные баки, глушители/выхлоп и в отдельных случаях стеснённый доступ в машинное отделение.

Сравнение с другими моделями

Модель	Длина	Ширина	Осадка	Скорость (крейс./ макс.)	Валовая вместимость
--------	-------	--------	--------	--------------------------	---------------------

Classic	42' 0" (12.98 m)	13' 0" (4.14 m)	13' 8" (4.17 m) – 14' 6" (4.42 m)	8 kn / 10 kn	34
42 Classic	41' 0" (12.75 m)	13' 0" (4.14 m)	4' 2" (1.27 m)	10 kn / 12 kn	
36 Heritage Classic	40' 0" (12.32 m)	12' 0" (3.86 m)		11 kn / 14 kn	
42 Europa	42' 0" (12.80 m)	14' 0" (4.29 m)			
72 Aleutian RP	72' 0" (21.95 m)	19' 0" (6.04 m)	18' 1" (5.50 m)	18 kn / 24 kn	
Grand Banks 43	43' 0" (13.19 m)	15' 0" (4.77 m)	3' 11" (1.20 m)	8 kn / 24 kn	16.7
36 Classic	36' 0" (11.23 m)	12' 0" (3.86 m)	13' 1" (4 m)		
Eastbay 38	38' 0" (11.58 m)	13' 0" (4.01 m)	10' 11" (3.33 m)	22 kn / 29 kn	
Eastbay 54 SX	54' 0" (16.46 m)	16' 0" (4.88 m)	11' 6" (3.50 m) – 14' 9" (4.50 m)	20 kn / 24 kn	66
49 Classic	50' 0" (15.39 m)	15' 0" (4.70 m)	5' 1" (1.55 m)		

СПЕЦИФИКАЦИИ

Длина:

42' 0" (12.98 m)

Ширина:

13' 0" (4.14 m)

Крейсерская скорость:

8 kn / 9.21 mph

Водоизмещение:

34 Pounds

Запас топлива:

600 Gallons

Спальных мест:

4

Материал корпуса:

Fiberglass and Plastic Yachts

Конфигурация корпуса:

Semi-Displacement

Интерьер:

Grand Banks

Двигатели:

2

Тип двигателя:

Inboard

Мин. осадка:

13' 8" (4.17 m)

Макс. осадка:

14' 6" (4.42 m)

Макс. скорость:

10 kn / 11.51 mph

Запас воды:

265 Gallons

Санузлы всего:

2

Материал палубы:

Fiberglass

Проект корпуса:

Ken Smith

Производитель:

Caterpillar

Тип топлива:

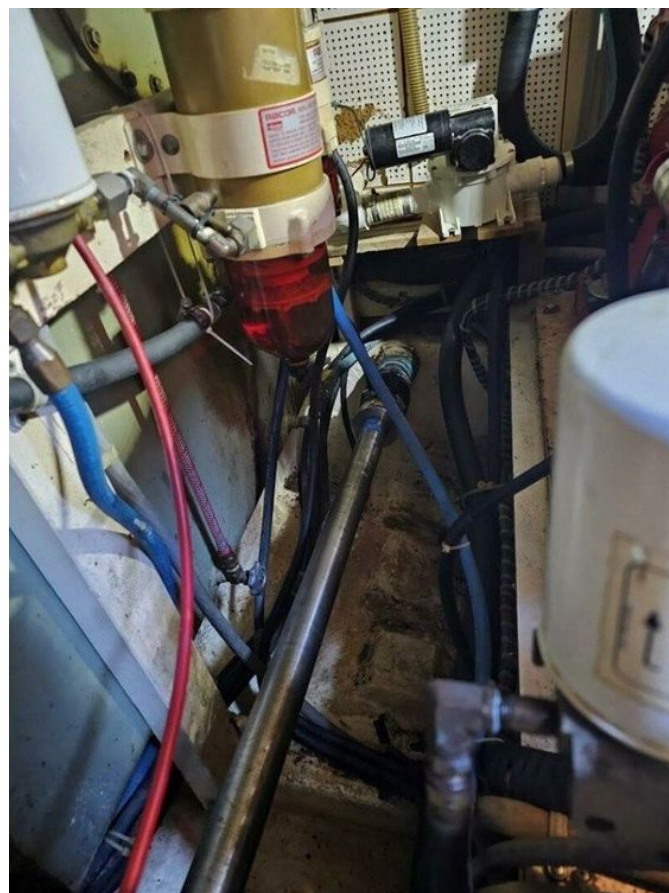
Diesel

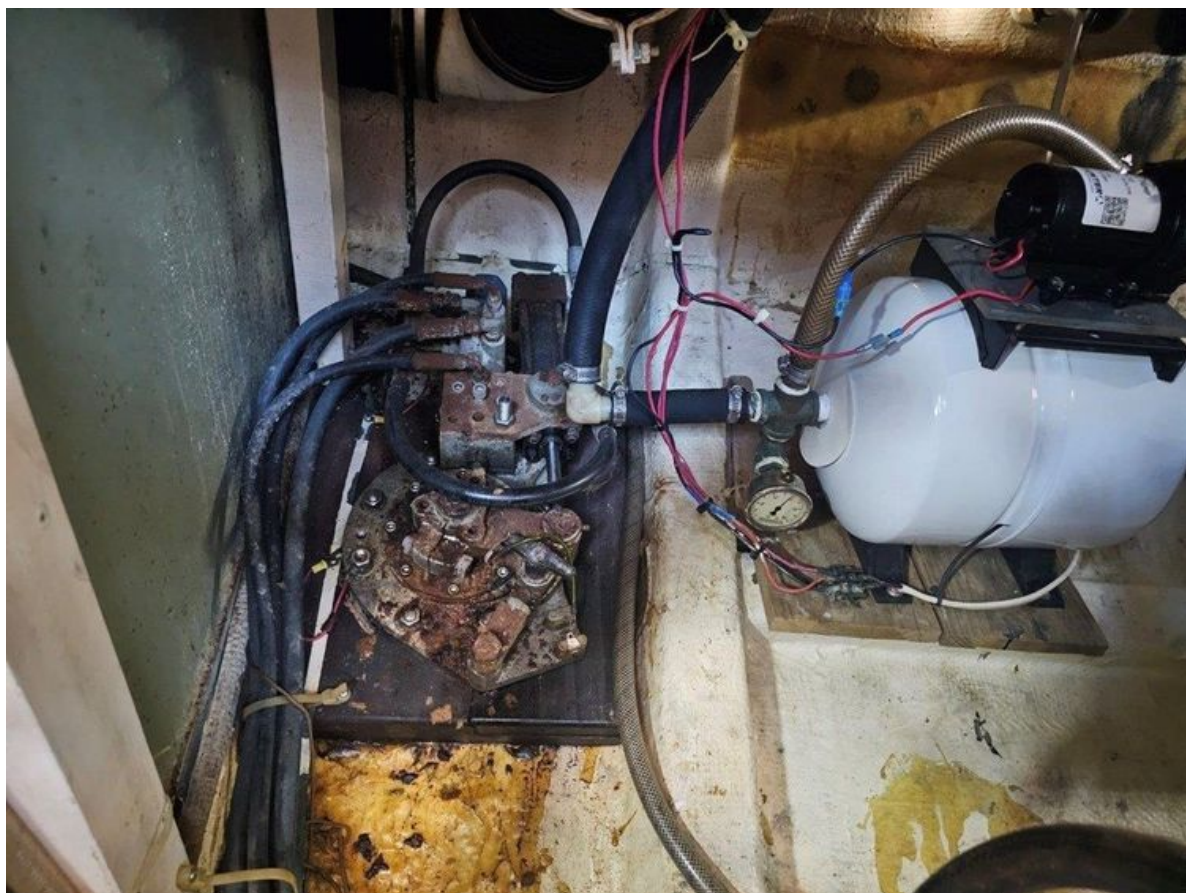
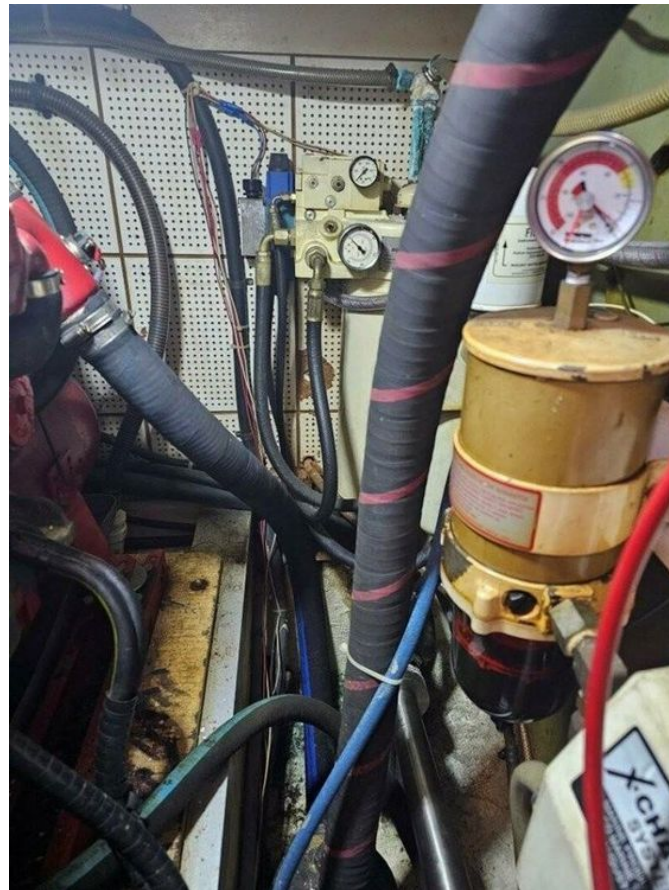
ГАЛЕРЕЯ











КОНТАКТЫ

Shestakov Yacht Sales — это брокерская компания, специализирующаяся на продаже и обслуживании яхт по всему миру. Компания предлагает услуги по покупке и продаже как новых, так и подержанных моторных яхт, парусных судов и роскошных супер и мега яхт. Они также предоставляют услуги по регистрации яхт, страхованию, техническому обслуживанию, подбору экипажа и организации чартеров в США, Канаде, Латинской Америке, Карибском бассейне, в Европе и на Багамах.

Основатель и ведущий брокер компании — Андрей Шестаков, лицензированный и сертифицированный специалист с обширным опытом в области морской инженерии и судостроения.

Компания имеет широкую сеть партнерств с крупными производителями яхт по всему миру и предоставляет услуги на нескольких языках, включая Русский, Украинский, Испанский и Английский. Офис компании расположен в Дания-Бич, штат Флорида, США.

Для получения дополнительной информации и просмотра доступных яхт вы можете посетить официальный сайт компании: <https://shestakovyachtsales.com/ru>

Контактная информация

Телефон: +1(954)274-4435 +7(918)465-66-44 **Email:** andrey@shestakovyachtsales.com

Адрес



1380 Weeping Willow Way, Hollywood,
Florida 33019